

# STATYSTYCZNY OBRAZ METROPOLII – STAN OBECNY I PERSPEKTYWY ROZWOJU

Toruń, 15-16 listopada 2012 r.

## **Zróźnicowania potencjału wewnątrzregionalnego wynikające z procesów metropolizacji**

Michał Kudłacz, Uniwersytet Ekonomiczny w Krakowie

# PLAN PREZENTACJI

- 1. Prezentacja podstawowych hipotez i przyjętych założeń badawczych.**
- 2. Prezentacja dwóch koncepcji dotyczących interakcji metropolia-region.**
- 3. Zaprezentowanie wyników badań nad potencjałem gospodarczym regionów w Polsce.**
- 4. Ocena siły i kierunku wpływu metropolii na potencjał społeczno-gospodarczy otoczenia regionalnego.**

# Hipotezy do wyjaśnienia

## Hipoteza główna:

- **Metropolie oddziałują na rozwój otaczających je regionów.**

## Hipotezy szczegółowe:

- **Metropolie mają swój udział w stymulowaniu rozwoju regionów.**
- **Regiony mające na swoim terenie silny ośrodek metropolitalny rozwijają się bardziej dynamicznie w stosunku do pozostałych jednostek terytorialnych tego poziomu.**

# Dwa podejścia do interakcji metropolia-region (otoczenie)

Dwa teoretyczne podejścia do zagadnienia interakcji zachodzących pomiędzy ośrodkami metropolitalnymi a ich regionalnym otoczeniem.

- Brak wpływu metropolii na otoczenie lub wpływ negatywny
- Istnienie naturalnych procesów wpływających stymulująco na rozwój otoczenie regionalnego przez metropole

# Koncepcje rozwoju regionalnego dotyczące relacji z rdzeniem

- teoria biegunów wzrostu,
- teoria dyfuzji innowacji,
- teoria kumulatywnej przyczynowości,
- koncepcja rozlewania się rozwoju,
- sieciowa interpretacja związków metropolii z rozwojem regionów.

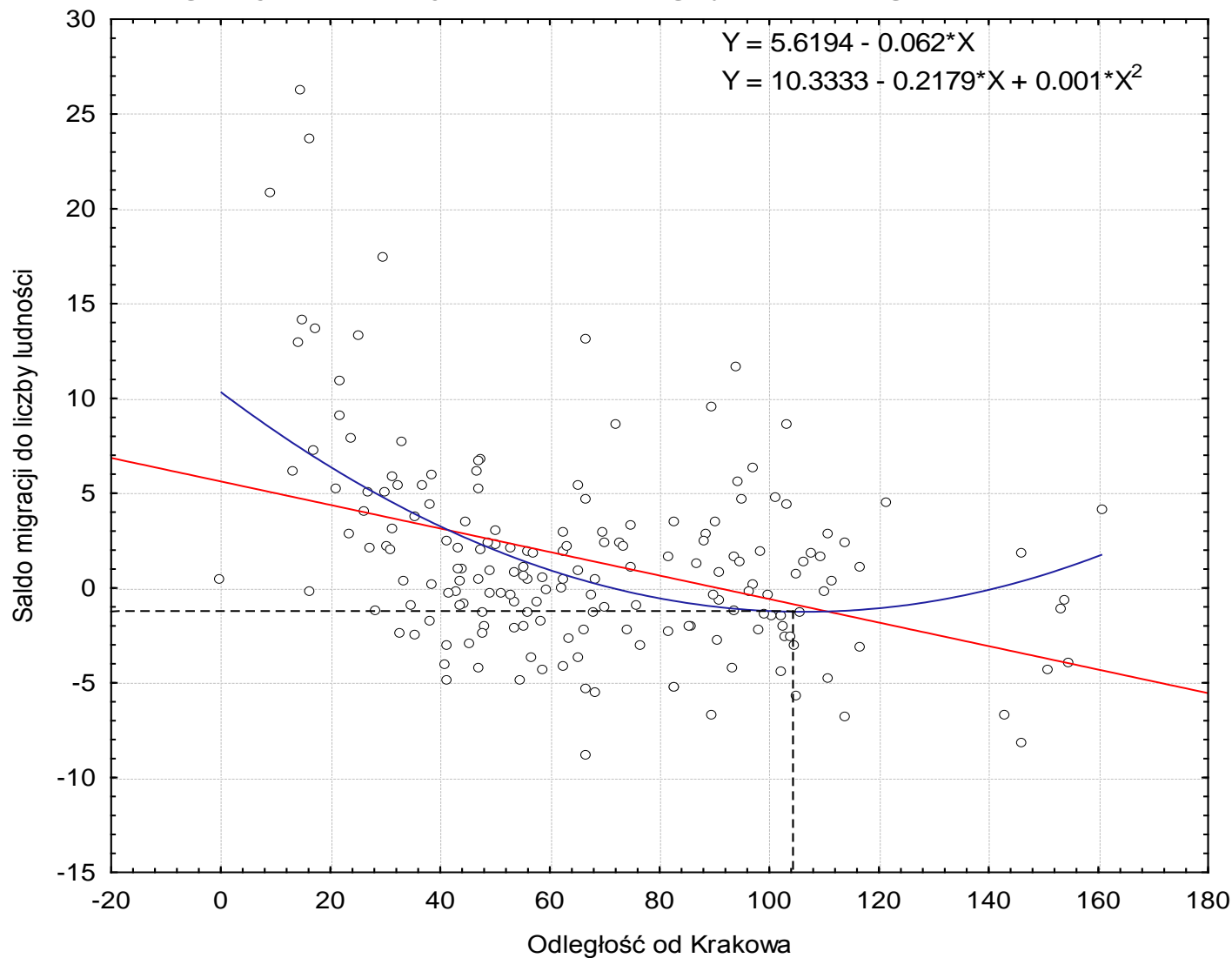
# Różne modele rozwoju metropolii

## **Hipotezy pomocnicze:**

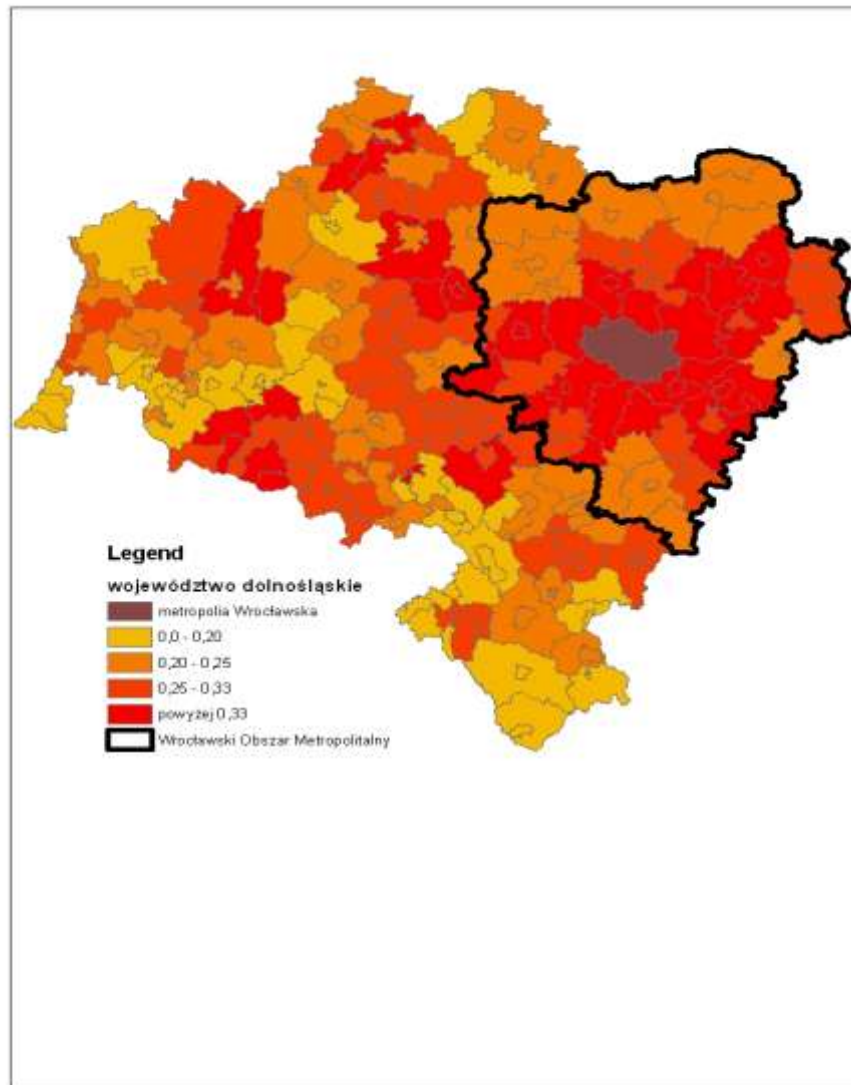
- Jeżeli dane miasto oddziałuje na rozwój otoczenia, to zgodnie z zasadą grawitacji, oddziaływanie to ma rozkład malejący względem odległości (zasięgu wpływu).
- Poziom i dynamika rozwoju jednostek terytorialnych wchodzących w skład danego regionu zależy od ich odległości od miasta wojewódzkiego.

Ryc. 1.

**Przykładowa ilustracja badanych zależności dotycząca:  
Saldo migracji do liczby ludności względem odległości od Krakowa**

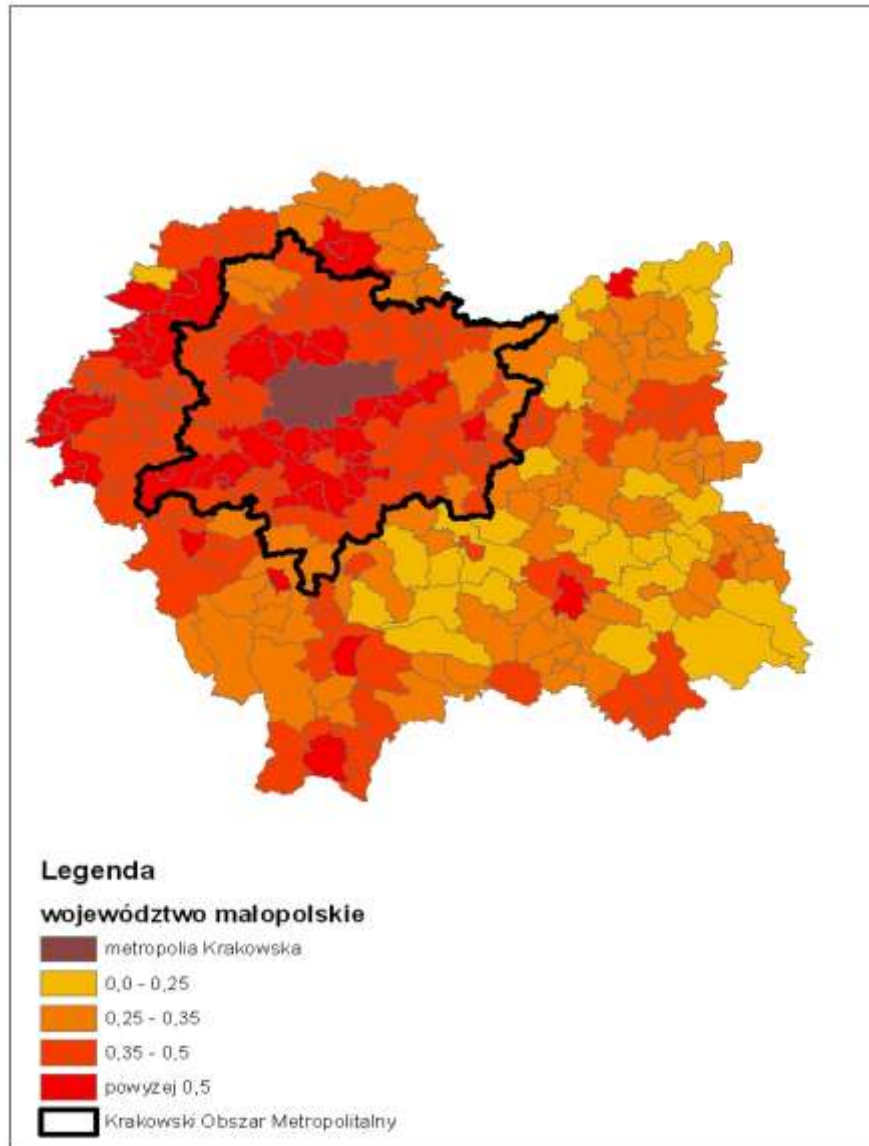


Ryc. 2. Graficzna interpretacja wpływu metropolii na poziom rozwoju regionalnego – Dolny Śląsk

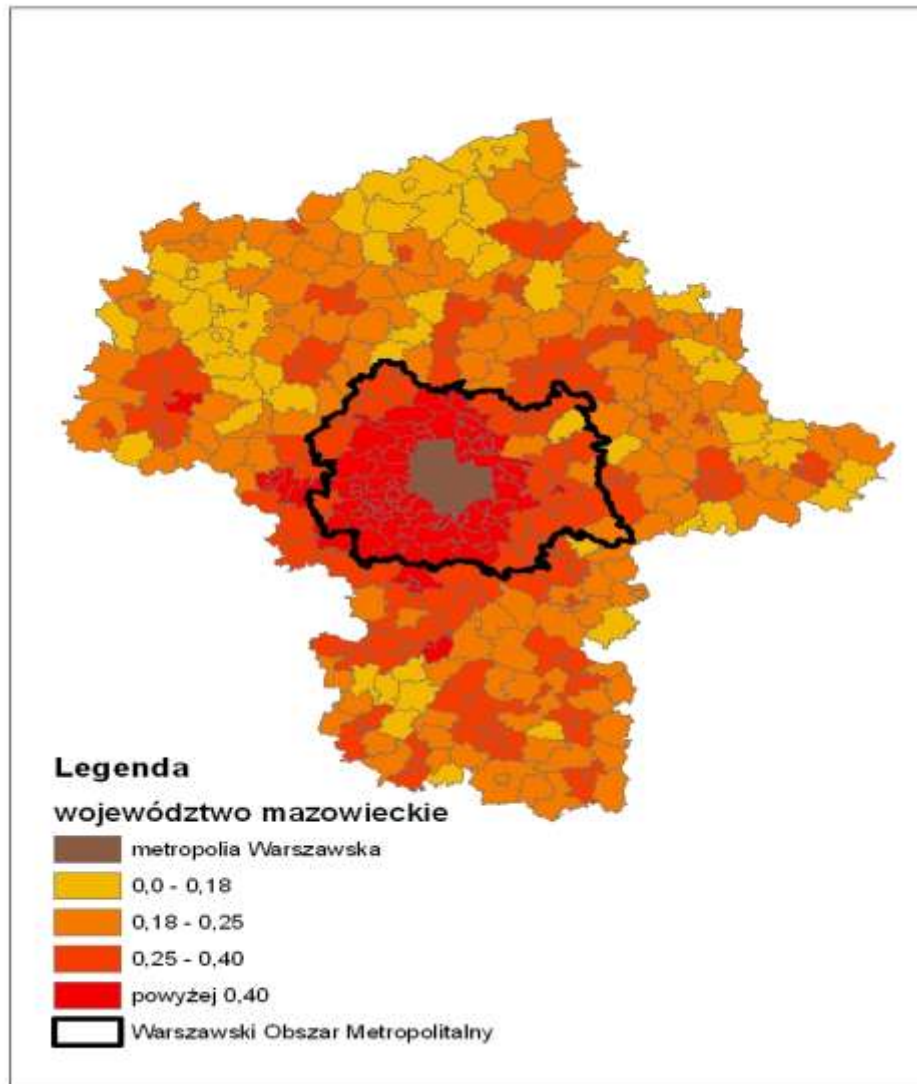




Ryc. 3. Graficzna interpretacja wpływu metropolii na poziom rozwoju regionalnego – Małopolska



Ryc. 4. Graficzna interpretacja wpływu metropolii na poziom rozwoju regionalnego – Mazowsze



# Wnioski końcowe (1)

1. Zdefiniowano trzy rodzaje kanałów dyfuzji potencjałów:
  - a. Instytucjonalne (obecność instytucji zdolnych odbierać i przetwarzać potencjał, lub też, inspirować lokalne władze do tworzenia warunków gospodarczych, przestrzennych i społecznych do transferu potencjału).
  - b. Infrastrukturalne (skracanie czasu przesyłu dóbr, kapitału ludzkiego, usług pomiędzy metropolią a miastem położonym w otoczeniu).
  - c. Finansowo-fiskalne (tworzenie warunków do przyciągania kapitału zewnętrznego).

# Wnioski końcowe (2)

2. Przeprowadzona analiza sytuacji społeczno-gospodarczej analizowanych województw prowadzi do następujących wniosków:
  - a. Działają dwie przeciwstawne siły. Wysysająca oraz rozlewająca potencjał. Prowadzi to do wewnątrzregionalnej polaryzacji potencjału jakościowego.
  - b. Badanie pozwala na określenie trzech obszarów różniących się potencjałem i dynamiką rozwoju. 1. Ośrodek metropolitalny, 2. Obszar metropolitalny, 3. Pozostałe obszary regionu.
  - c. Im mocniej metropolia oddziałuje na swoje bezpośrednie zaplecze, tym bardziej widoczny jest regres społeczno-gospodarczy w pozostałych miejscach.
  - d. W przypadku regionów bez silnego ośrodka metropolitalnego, rozwój społeczno-gospodarczy następuje wolniej, ale jest bardziej przestrzennie zrównoważony.
  - e. Polaryzacja przestrzenna województw powinna być przedmiotem analizy władz regionalnych i administracji rządowej. Może być niwelowana poprzez rozbudowę sieci dróg i kolei, specjalny fundusz wspierający funkcjonowanie instytucji B+R w regionie oraz działania wzmacniające model polaryzacyjno-dyfuzyjny.

michal.kudlacz@uek.krakow.pl

**DZIĘKUJĘ ZA UWAGĘ 😊**