

**UNIWERSYTET EKONOMICZNY W KATOWICACH  
KATEDRA BADAŃ STRATEGICZNYCH I REGIONALNYCH**

**KONFERENCJA NAUKOWA:**

**„STATYSTYCZNY OBRAZ METROPOLII –  
STAN OBECNY I PERSPEKTYWY ROZWOJU”**

**A.KLASIK, J. BINIECKI**

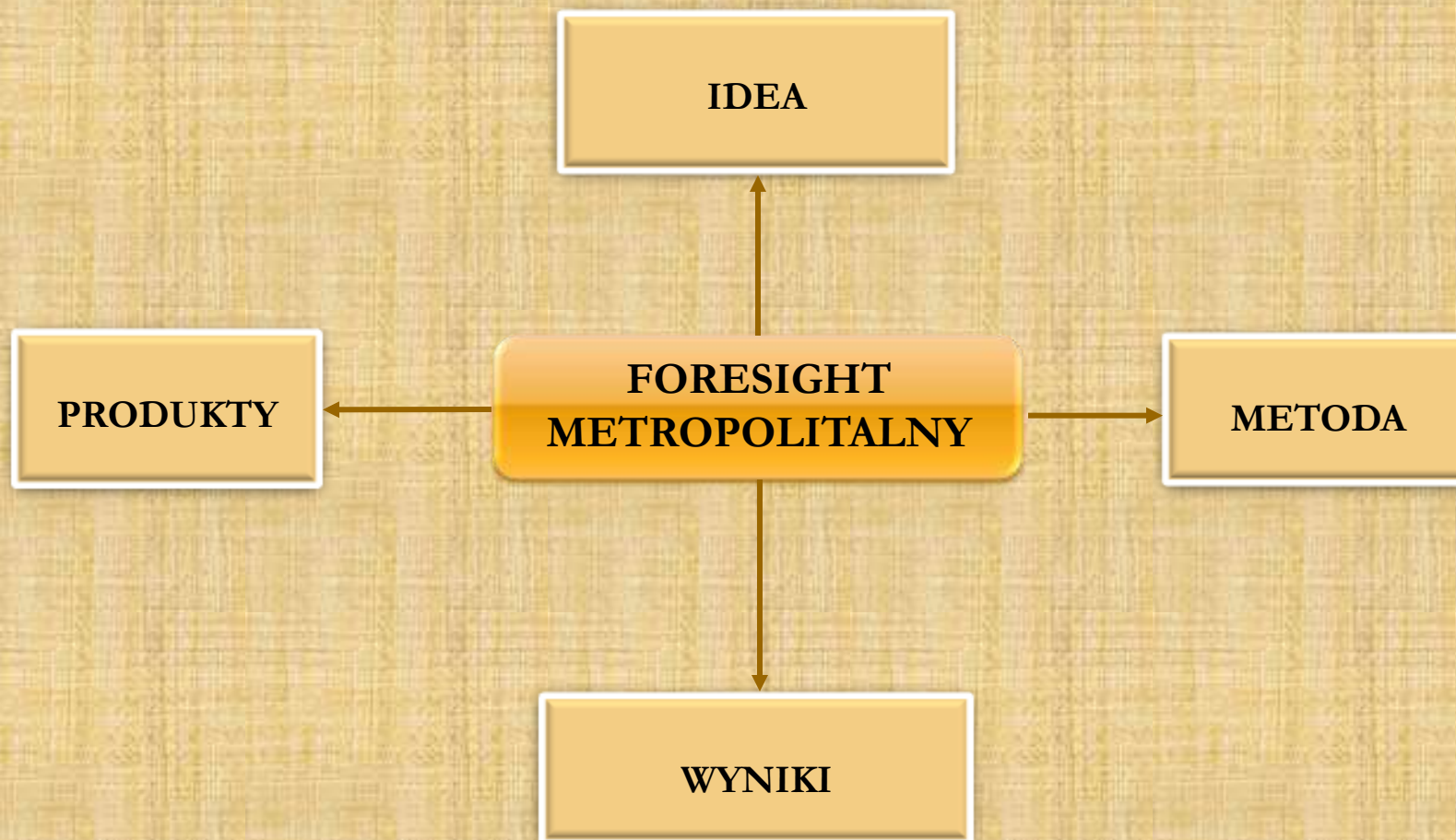
**FORESIGHT METROPOLITALNY.  
PRZYPADEK GÓRNOŚLĄSKI**

**BYDGOSZCZ - TORUŃ, 15-16 LISTOPAD 2012**

## **SPIS TREŚCI:**

- 1. FORESIGHT METROPOLITALNY. PUNKTY CIĘŻKOŚCI**
- 2. FORESIGHT METROPOLITALNY. PODSTAWOWA IDEA**
- 3. FORESIGHT METROPOLITALNY. GŁÓWNE PRODUKTY**
- 4. FORESIGHT METROPOLITALNY. METODOLOGIA**
  - 4.1. LOGIKA STUDIÓW PROSPEKTYWNYCH I ANALIZY STRATEGICZNEJ**
  - 4.2. PROCES BUDOWY WIZJI ROZWOJU SEKTORA SZTUK PERFORMATYWNYCH W GÓRNOŚLĄSKIM OBSZARZE METROPOLITALNYM**
  - 4.3. PROCES BUDOWY SCENARIUSZY EWOLUCJI OTOCZENIA SEKTORA SZTUK PERFORMATYWNYCH W GÓRNOŚLĄSKIM OBSZARZE METROPOLITALNYM**
  - 4.4. PROCES BUDOWY STRATEGII KREACJI OFERTY KULTURALNEJ W GÓRNOŚLĄSKIM OBSZARZE METROPOLITALNYM**
- 5. FORESIGHT METROPOLITALNY. WYNIKI**
  - 5.1. KLUCZOWE ZMIENNE JAKO TWORZYWO WIZJI ROZWOJU SEKTORA SZTUK PERFORMATYWNYCH W GÓRNOŚLĄSKIM OBSZARZE METROPOLITALNYM**
  - 5.2. STRUKTURA WIZJI ROZWOJU SEKTORA SZTUK PERFORMATYWNYCH W GÓRNOŚLĄSKIM OBSZARZE METROPOLITALNYM 2030**
  - 5.3. MAKROUWARUNKOWANIA ROZWOJU SEKTORA SZTUK PERFORMATYWNYCH W GÓRNOŚLĄSKIM OBSZARZE METROPOLITALNYM**
  - 5.4. SCENARIUSZE ZEWNĘTRZNYCH UWARUNKOWAŃ ROZWOJU SEKTORA SZTUK PERFORMATYWNYCH W GÓRNOŚLĄSKIM OBSZARZE METROPOLITALNYM DO ROKU 2030**
  - 5.5. STRATEGIA KREACJI OFERTY PRODUKTÓW KULTURALNYCH SEKTORA SZTUK PERFORMATYWNYCH W GÓRNOŚLĄSKIM OBSZARZE METROPOLITALNYM. PRIORYTETOWE KIERUNKI DZIAŁAŃ**
- 6. FORESIGHT METROPOLITALNY. UCZESTNICZY PANELU „KULTURA”**

**FORESIGHT METROPOLITALNY.**  
*PUNKTY CIĘŻKOŚCI*



**FORESIGHT METROPOLITALNY.  
PODSTAWOWA IDEA**

**PROCESY INNOWACYJNE I PRZEMIANY  
STRUKTURALNE W WOJEWÓDZTWIE ŚLĄSKIM JAKO  
REGIONIE POSTINDUSTRIALNYM**

**METROPOLIZACJA  
AGLOMERACJI GÓRNOŚLĄSKIEJ**

**ROZWÓJ  
GOSPODARKI KREATYWNEJ**

**ROZWÓJ SEKTORA  
USŁUG PUBLICZNYCH W GÓRNOŚLĄSKIM OBSZARZE  
METROPOLITALNYM**

**PRIORYTETOWE TECHNOLOGIE ZRÓWNOWAŻONEGO  
ROZWOJU WOJEWÓDZTWA ŚLĄSKIEGO**

# **FUNKCJE METROPOLITALNE**

**INFORMACJA I KOMUNIKACJA SPOŁECZNA**

**SPECJALISTYCZNA OCHRONA ZDROWIA**

**DZIEDZICTWO I KULTURA WYSOKA**

**NAUKA, BADANIA I DORADZTWO**

**SZKOLNICTWO WYŻSZE**

**TURYSTYKA MIEJSKA I POPRZEMYSŁOWA**

**TRANSPORT I LOGISTYKA**

**ZARZĄDZANIE KORPORACJAMI**

**FINANSE I UBEZPIECZENIA**

**OBSZARY TEMATYCZNE  
GÓRNOŚLĄSKIEGO FORESIGHTU METROPOLITALNEGO**

**KULTURA**

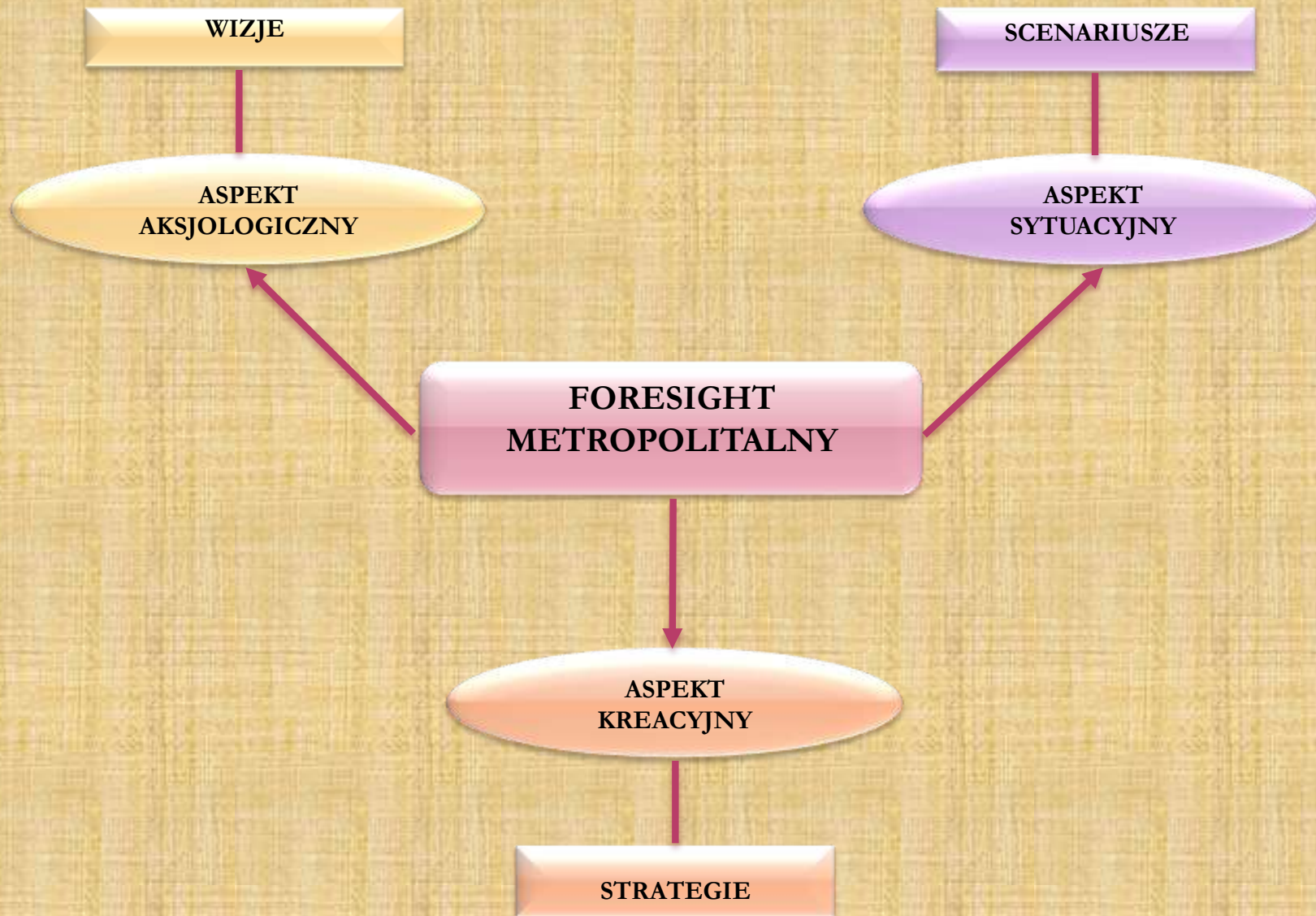
**ZDROWIE**

**TRANSPORT**

**ŚRODOWISKO**



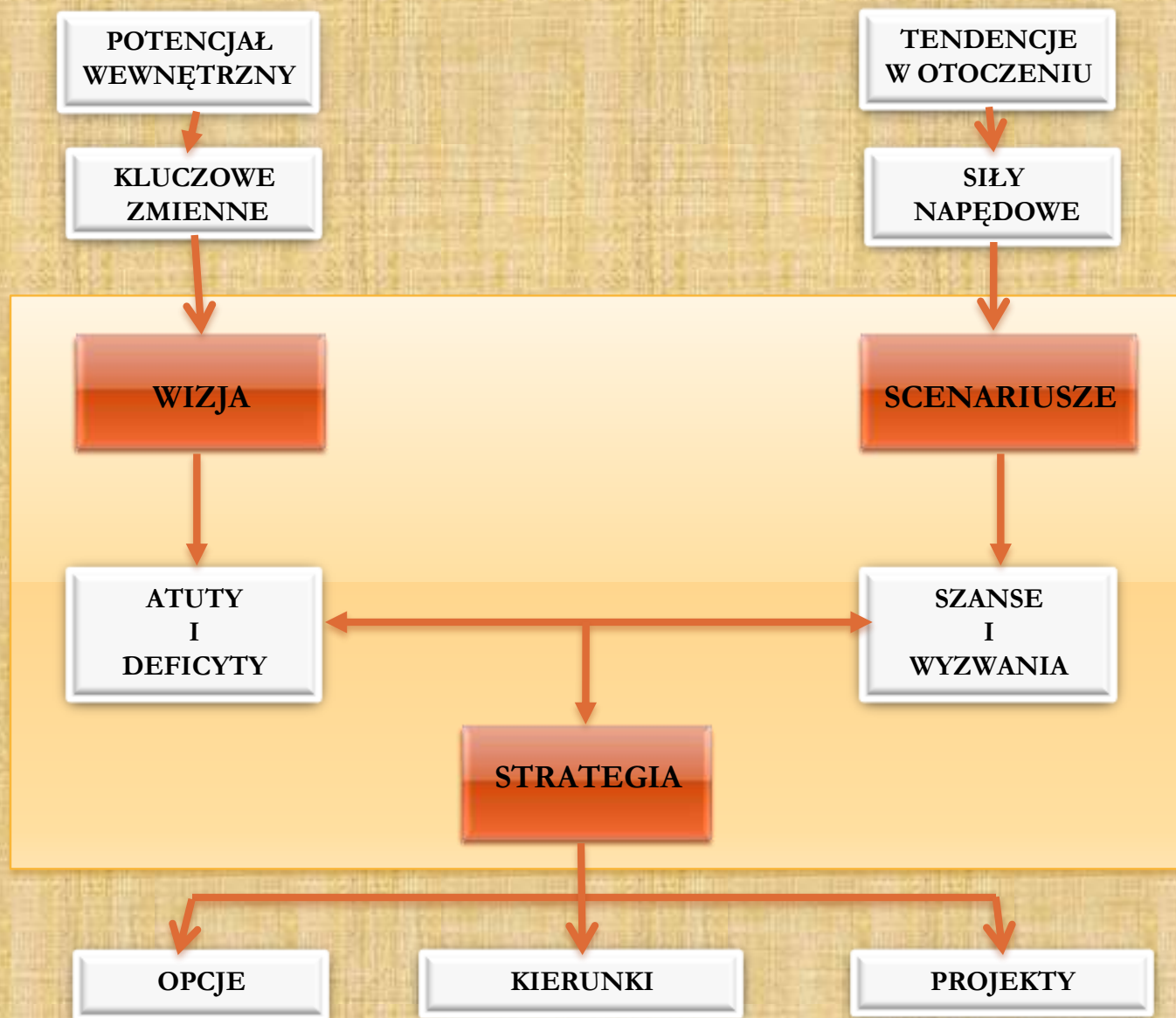
# FORESIGHT METROPOLITALNY. *GŁÓWNE PRODUKTY*





# FORESIGHT METROPOLITALNY.

## LOGIKA STUDIÓW PROSPEKTYWNYCH I ANALIZY STRATEGICZNEJ



# PROCES BUDOWY WIZJI ROZWOJU SEKTORA SZTUK PERFORMATYWNYCH W GÓRNOŚLĄSKIM OBSZARZE METROPOLITALNYM

## WIZJA ROZWOJU SEKTORA SZTUK PERFORMATYWNYCH W GÓRNOŚLĄSKIM OBSZARZE METROPOLITALNYM

ATUTY  
I DEFICYTY  
SEKTORA  
TOMT W  
GOM

MODEL ROZWOJU  
SEKTORA TOMT  
W GOM  
(KRZYŻOWA  
ANALIZA  
KLUCZOWYCH  
ZMIENNYCH)

IDENTYFIKACJA  
OCZEKIWAŃ  
GŁÓWNYCH  
UCZESTNIKÓW  
ROZWOJU  
SEKTORA TOMT  
W GOM

WIZJE  
I CELE  
ROZWOJU  
SEKTORA  
TOMT W  
GOM

TESTOWANIE  
WIZJI I CELÓW  
Z  
WYKORZYSTANIEM  
SCENARIUSZY  
UWARUNKOWAŃ

# PROCES BUDOWY SCENARIUSZY EWOLUCJI OTOCZENIA SEKTORA SZTUK PERFORMATYWNYCH W GÓRNOŚLĄSKIM OBSZARZE METROPOLITALNYM

SCENARIUSZE  
ZEWNĘTRZNYCH  
UWARUNKOWAŃ ROZWOJU  
KULTURALNEGO GOM

ANALIZA  
STEEP

MODEL DYNAMIKI  
UWARUNKOWAŃ  
ZEWNĘTRZNYCH  
(KRZYŻOWA  
ANALIZA  
CZYNNIKÓW  
NAPĘDOWYCH)

FORMUŁOWANIE  
HIPOTEZ

EKSPERCKA  
OCENA  
HIPOTEZ  
(DELPHI)

MOŻLIWE  
SCENARIUSZE

IDENTYFIKACJA  
SZANS  
I WYZWAŃ  
STOJĄCYCH  
PRZED  
SEKTOREM  
TOMT W GOM

# PROCES BUDOWY STRATEGII KREACJI OFERTY KULTURALNEJ W GÓRNOŚLĄSKIM OBSZARZE METROPOLITALNYM

## SKŁADOWE ANALIZY

## ELEMENTY STRATEGII

ATUTY WYRÓŻNIAJĄCE  
X  
WYZWANIA  
STRATEGICZNE

SZANSE  
X  
DEFICYTY

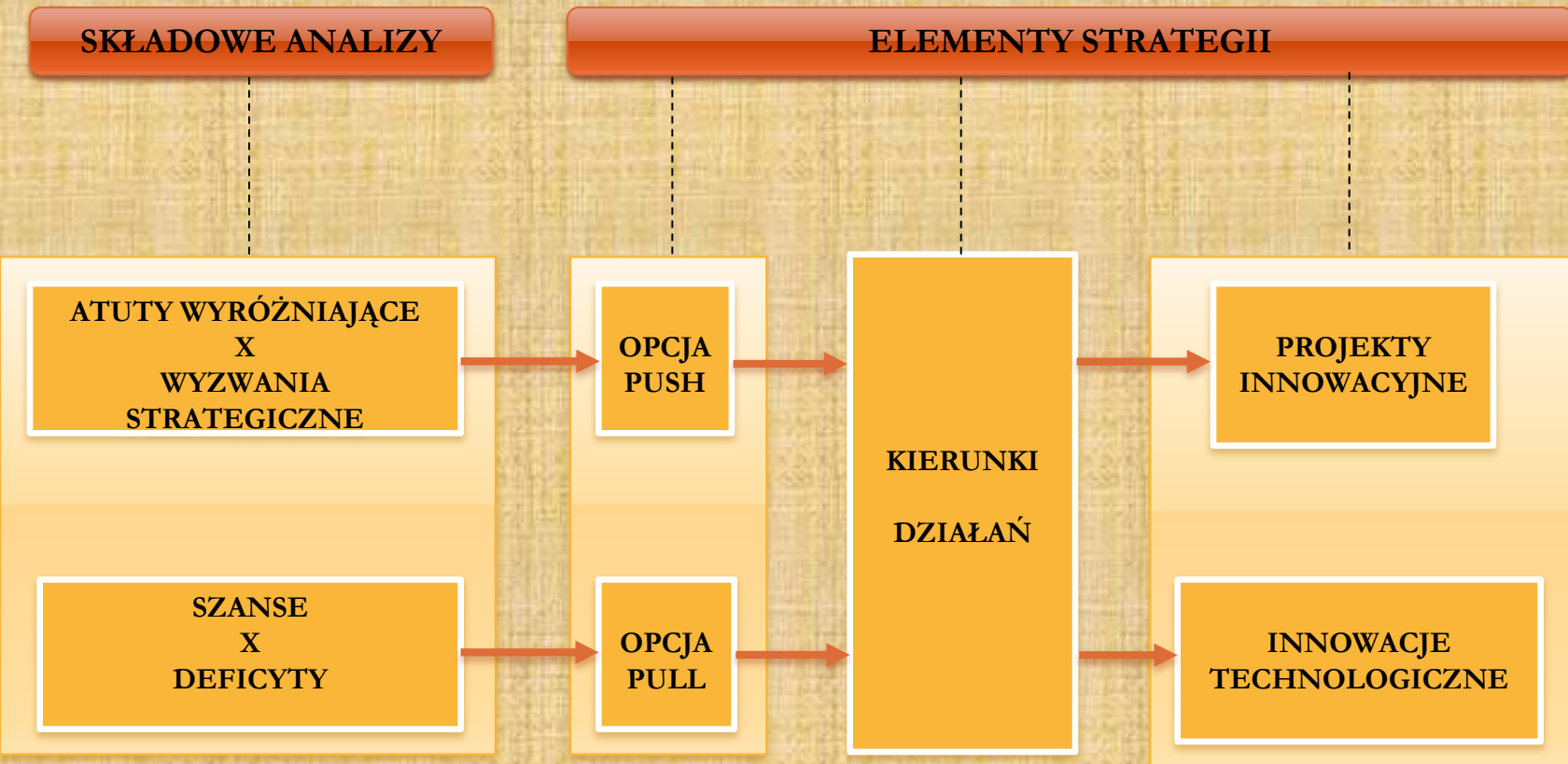
OPCJA  
PUSH

OPCJA  
PULL

KIERUNKI  
DZIAŁAŃ

PROJEKTY  
INNOWACYJNE

INNOWACJE  
TECHNOLOGICZNE



# **KLUCZOWE ZMIENNE JAKO TWORZYWO WIZJI ROZWOJU SEKTORA SZTUK PERFORMATYWNYCH W GÓRNOŚLĄSKIM OBSZARZE METROPOLITALNYM**

**Z1: Stan istniejących obiektów TOMT wraz z ich otoczeniem**

**Z2: Skala kreacji nowych obiektów sektora TOMT**

**Z3: Poziom zróżnicowania środowisk twórczych GOM i produktów ich działalności**

**Z4: Preferencje władz samorządowych GOM w zakresie wspierania TOMT**

**Z5: Liczba znaczących wydarzeń sektora TOMT organizowanych w GOM z użyciem multimediiów**

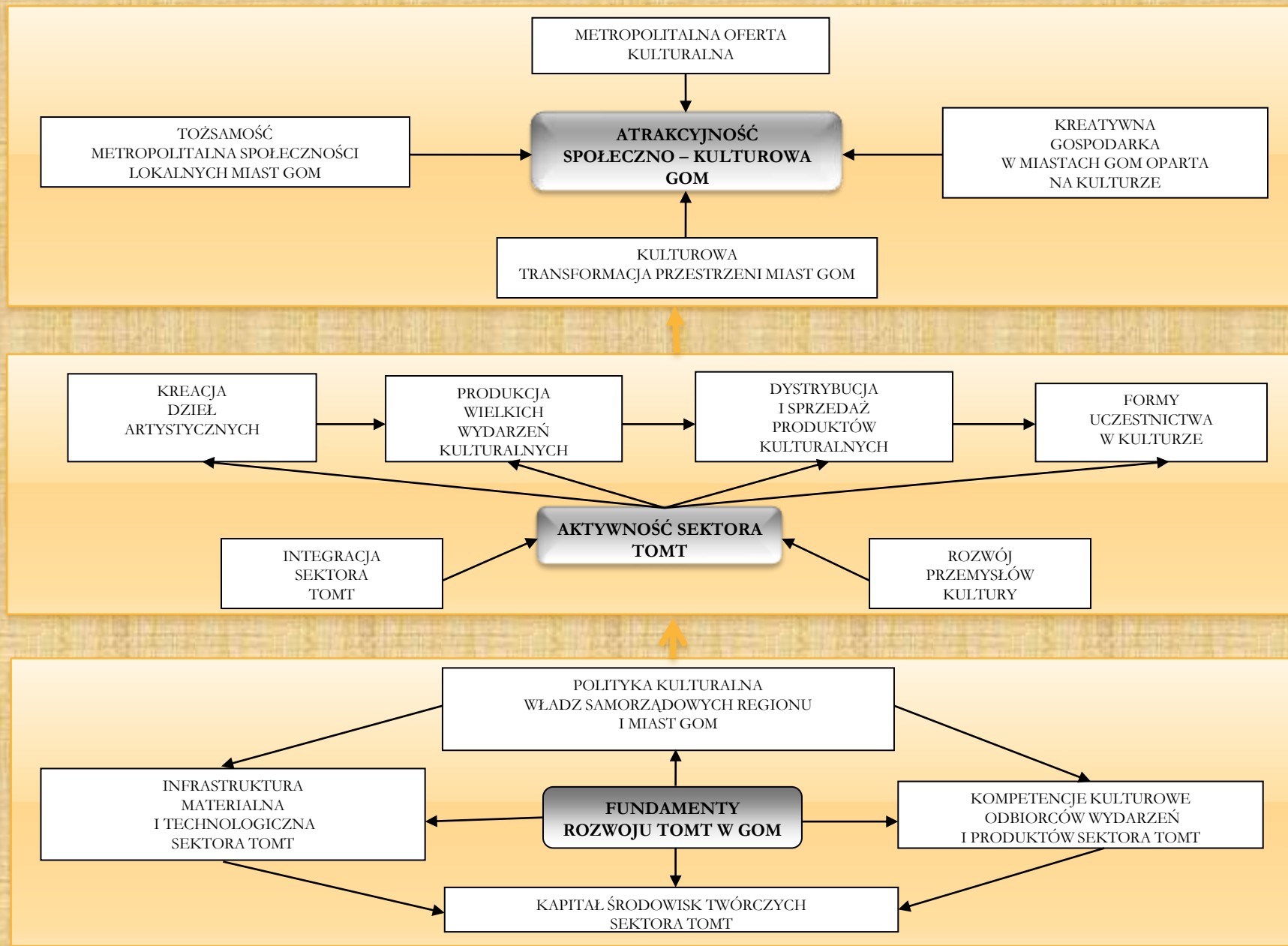
**Z6: Poziom rozwoju podsektora festiwali w sektorze TOMT w GOM**

**Z7: Ubieganie się Katowic i metropolii Silesia o przyznanie tytułu Europejskiej Stolicy Kultury 2016**

**Z8: Poziom atrakcyjności oferty kulturalnej TOMT w GOM dla mieszkańców i środowisk biznesowych**

**Z9: Poziom atrakcyjności społeczno - kulturowej GOM**

# STRUKTURA WIZJI ROZWOJU SEKTORA SZTUK PERFORMATYWNYCH W GÓRNOŚLĄSKIM OBSZARZE METROPOLITALNYM 2030



## UJĘCIE PRZESTRZENNE WIZJI GÓRNOŚLĄSKIEGO OBSZARU METROPOLITALNEGO

Modele organizacji przestrzeni publicznej	Lokalizacja funkcji i usług metropolitalnych	Wizja przestrzeni publicznej GOM
<p><b>Model policentryczny</b> organizacji przestrzennej</p>	<p>Konkurencyjny rozwój funkcji i usług metropolitalnych w ośrodkach rdzeniowych i wspierających ośrodki rdzeniowe GOM</p>	<p>Współpraca konkurencyjna ośrodków rdzeniowych GOM</p>
<p><b>Model bipolarny</b> organizacji przestrzennej</p>	<p>Komplementarny rozwój funkcji metropolitalnych o znaczeniu krajowym i międzynarodowym w Katowicach i Gliwicach</p>	<p>Rozmieszczanie się funkcji i usług metropolitalnych w dwóch ośrodkach centralnych GOM występujących w konstelacji z innymi ośrodkami rdzeniowymi i wspomagającymi rdzeniowe</p>
<p><b>Model monocentryczny</b> organizacji przestrzennej</p>	<p>Koncentracja funkcji i usług metropolitalnych o znaczeniu krajowym i międzynarodowym w Katowicach. Uzupełniający rozwój funkcji metropolitalnych we wszystkich ośrodkach GOM, według ich potencjałów endogenicznych</p>	<p>Integracja zagospodarowania przestrzennego Chorzowa, Sosnowca, Tychów z Katowicami</p>

**MAKROUWARUNKOWANIA ROZWOJU  
SEKTORA SZTUK PERFORMATYWNYCH  
W GÓRNOŚLĄSKIM OBSZARZE METROPOLITALNYM.  
*NAPĘDOWE SIŁY SPOŁECZNE***

**S1: Powszechny i łatwy dostęp do kultury popularnej**

**S2: Rozwój obszaru stykowego między kulturą wysoką i kulturą popularną skutkujący poszerzaniem się oferty wydarzeń kulturalnych i zwiększeniem liczby odbiorców produktów kultury wytwarzanych w tym obszarze**

**S3: Orientowanie funkcji metropolitalnych wielkich miast na sektor kultury**

**S4: Wzrost znaczenia sektora przemysłów kreatywnych (w szczególności przemysłów kultury) w rozwoju krajów i obszarów metropolitalnych**

**S5: Przyciąganie osób kreatywnych przez atrakcyjne metropolie krajowe i europejskie**



**MAKROUWARUNKOWANIA ROZWOJU  
SEKTORA SZTUK PERFORMATYWNYCH  
W GÓRNOŚLĄSKIM OBSZARZE METROPOLITALNYM.  
*NAPĘDOWE SIŁY TECHNOLOGICZNE***

**T1:** Rozwój kształcenia zorientowanego na wykorzystanie nowych technologii informacyjnych i komunikacyjnych w działalności kulturalnej i artystycznej

**T2:** Powstawanie kolejnych generacji technologii zapisu, odtwarzania i ochrony prywatności danych o wydarzeniach artystycznych i kulturalnych

**T3:** Nowe możliwości projektowania i realizacji zintegrowanego systemu teleinformatycznego zapewniającego dostęp do wydarzeń kulturalnych na żywo i za pośrednictwem innych nośników odtwarzania

**T4:** Zarządzanie procesem digitalizacji produktów i wydarzeń sektora kultury wysokiej

**T5:** Zaawansowane, interaktywne i wielowymiarowe technologie informacyjno – komunikacyjne dla udostępniania dzieł sztuki

**T6:** Rozwój technologii kształtowania i aranżacji przestrzeni performatywnych

**T7:** Rozwój inteligentnego systemu transportowego w kontekście dostępności do wydarzeń kulturalnych miast GOM

**T8:** Przewaga technologiczna wyposażenia służącego produkcji i dystrybucji wydarzeń kulturalnych metropolii europejskich i globalnych

**MAKROUWARUNKOWANIA ROZWOJU  
SEKTORA SZTUK PERFORMATYWNYCH  
W GÓRNOŚLĄSKIM OBSZARZE METROPOLITALNYM.  
*NAPĘDOWE SIŁY GOSPODARCZE***

- G1:** Wzrost nakładów na rozwój sektora TOMT i jego otoczenia w skali krajowej
- G2:** Rosnące zaangażowanie sektora prywatnego w finansowym wspieraniu sektora TOMT
- G3:** Inwestowanie biznesu krajowego i międzynarodowego w produkcję wydarzeń kulturalnych w GOM
- G4:** Rozwój współpracy środowisk artystycznych i biznesu międzynarodowego; design, projektowanie architektoniczne, promocja biznesu z wykorzystaniem wydarzeń artystycznych i kulturalnych
- G5:** Upowszechnianie się biznesowych modeli zarządzania sektorem kultury i postępująca komercjalizacja produktów kultury
- G6:** Przenikanie się („mariaż”) sfer biznesowych i kulturalnych; rosnący udział wartości kultury w promocji i reklamie biznesu, kultura jako partner biznesowy lub subprodukt działalności komercyjnych
- G7:** Wzrost dochodów firm działających w sektorze kultury popularnej w skali globalnej
- G8:** Silna konkurencja produktów przemysłów kreatywnych z krajów Europy Zachodniej

**MAKROUWARUNKOWANIA ROZWOJU  
SEKTORA SZTUK PERFORMATYWNYCH  
W GÓRNOŚLĄSKIM OBSZARZE METROPOLITALNYM.  
*NAPĘDOWE SIŁY ŚRODOWISKOWE I POLITYCZNE***

**E1:** Stereotypowe postrzeganie Górnego Śląska i Aglomeracji Górnośląskiej jako nieatrakcyjnych przestrzeni spędzania czasu wolnego ze względu na stan środowiska przyrodniczego

**E2:** Rządowa strategia i polityka energetyczna i jej oddziaływanie na sytuację ekologiczną województwa śląskiego i GOM

**P1:** Wspieranie przez Unię Europejską rozwoju sektora kultury i przemysłów kreatywnych jako nowego czynnika wzmacniania konkurencyjności Europy i związany z tym wzrost możliwości uzyskania wsparcia projektów TOMT z poziomu europejskiego

**P2:** Promowanie i współfinansowanie przez administrację publiczną artystycznej działalności grup offowych oraz mikro- i małych firm artystycznych

**P3:** Jednostronne postrzeganie GOM przez instytucje rządowe głównie jako obszaru o dominacji funkcji przemysłowej

**SCENARIUSZE ZEWNĘTRZNYCH UWARUNKOWAŃ  
ROZWOJU SEKTORA SZTUK PERFORMATYWNYCH  
W GÓRNOŚLĄSKIM OBSZARZE METROPOLITALNYM DO ROKU 2030**

**SCENARIUSZ 1:**

**RUCHLIWOŚCI ŚRODOWISK KULTUROTWÓRCZYCH  
I EKSPANSJI BIZNESU KULTURALNEGO  
W SIECI „STARYCH” METROPOLII EUROPEJSKICH I KRAJOWYCH**

**SCENARIUSZ 2:**

**INWESTOWANIA W MATERIALNO -TECHNOLOGICZNĄ  
INFRASTRUKTURĘ SEKTORA KULTURY WYSOKIEJ  
ORAZ DYWERSYFIKACJI RYNKÓW DZIEŁ, WYDARZEŃ  
I PRODUKTÓW KULTURALNYCH NA OBSZARACH METROPOLITALNYCH**

**SCENARIUSZ 3:**

**DIGITALIZACJI SEKTORA KULTURY,  
WZROSTU RANGI KULTURY W METROPOLIACH  
I PRZENIKANIA SIĘ SFERY KULTURY I BIZNESU**

**SCENARIUSZ 4:**

**TECHNOLOGICZNEJ AKCELERACJI W SEKTORZE KULTURY,  
ZWIĘKSZAJĄCEJ SIĘ AKTYWNOŚCI  
MIĘDZYKRAJOWYCH ŚRODOWISK TWÓRCZYCH  
I KULTURYZACJI GOSPODARKI NA OBSZARZE POLSKICH METROPOLII**

**STRATEGIA KREACJI OFERTY PRODUKTÓW KULTURALNYCH  
W GÓRNOŚLĄSKIM OBSZARZE METROPOLITALNYM.  
PRIORYTETOWE KIERUNKI DZIAŁAŃ**

**KREACJA  
PORTFELA  
PRODUKTÓW**

Prokulturowa  
waloryzacja  
dziedzictwa  
przemysłowego

Kulturyzacja  
przestrzeni  
metropolitalnej  
GOM

Rozwijanie  
oferty  
kulturalnej  
metropolii

Europeizacja  
sektora sztuk  
performatywnych  
GOM

**KREACJA  
USŁUG  
WSPIERAJĄCYCH**

Wspieranie karier  
i środowisk  
artystycznych

Odkrywanie  
i rozwijanie śląskich  
talentów artystycznych

Kształcenie łączące  
sztuki performatywne,  
technologię i biznes

Rozwój kompetencji  
samorządów i biznesu  
w zakresie inżynierii  
finansowej w sektorze  
kultury

Rozwijanie usług  
na rzecz  
przemysłów kultury

**KREACJA  
ATRAKCYJNOŚCI  
SEKTORA I OBSZARU**

Modernizacja  
i rozbudowa  
infrastruktury sektora  
TOMT w GOM,  
w tym z zaangażowaniem  
kapitałowym sektora  
prywatnego

Rozwój sieci  
małoskalowych obiektów  
kultury w metropolii

Tworzenie  
kulturalnej marki  
metropolii

Wzmacnianie marki  
Metropolii Silesia jako  
europejskiego bieguna  
muzyki i przemysłu  
muzycznego

**KREACJA  
DOSTĘPNOŚCI**

Wspieranie edukacji  
kulturalnej mieszkańców  
GOM w przekroju różnych  
grup wiekowych

Promowanie uczestnictwa  
w metropolitalnym  
ryнку kultury

Artystyczna  
profesjonalizacja promocji  
wydarzeń kulturalnych

Zwiększanie  
technologicznej  
dostępności do  
metropolitalnej oferty  
kulturalnej

Upowszechnianie kultury za  
pośrednictwem  
nowych mediów

Upowszechnianie  
nowoczesnych narzędzi  
sprzedaży produktów  
sektora TOMT

Promocja  
i umiędzynarodowienie  
śląskiej oferty kulturalnej

## FORESIGHT METROPOLITALNY. UCZESTNICZY PANELU „KULTURA”

W opracowaniu wykorzystano wyniki prac Panelu „Kultura” funkcjonującego w ramach projektu „Foresight technologiczny rozwoju sektora usług publicznych w Górnośląskim Obszarze Metropolitalnym” zrealizowanego przez konsorcjum tworzone przez Główny Instytut Górnictwa w Katowicach, Politechnikę Śląską w Gliwicach oraz Uniwersytet Ekonomiczny w Katowicach.

Skład zespołu autorskiego:

**Kierownik metodologiczny:** Prof. zw. dr hab. Andrzej Klasik - Uniwersytet Ekonomiczny w Katowicach

**Moderator:** dr Jerzy Biniński - Uniwersytet Ekonomiczny w Katowicach

**Sekretarz:** dr Artur Ochojski - Uniwersytet Ekonomiczny w Katowicach

**Eksperti Panelu Kultura:** dr Marcin Baron - Uniwersytet Ekonomiczny w Katowicach, dr inż. architekt Tomasz Bradecki - Politechnika Śląska, dr Grażyna Darlak - Akademia Muzyczna w Katowicach, dr Adam Drobniak - Uniwersytet Ekonomiczny w Katowicach, dr Dagmara Drzazga - Uniwersytet Śląski, dr inż. Grzegorz Dziwoki - Politechnika Śląska, Prof. dr hab. inż. Marcin Gorawski - Politechnika Śląska, Prof. Eugeniusz Knapik - Akademia Muzyczna w Katowicach, Prof. UE dr hab. Florian Kuźnik - Uniwersytet Ekonomiczny w Katowicach, dr Bogumił Szczupak - Uniwersytet Ekonomiczny w Katowicach, Prof. zw. dr hab. Wojciech Świątkiewicz - Uniwersytet Śląski, dr Krzysztof Wrana - Uniwersytet Ekonomiczny w Katowicach, Pani Urszula Żbikowska - Górnośląski Związek Metropolitalny

**Eksperti współpracujący z Panelem Kultura:** Pani Monika Adamczyk, Pan Johann Bros, Pan Marcin Budziński, Pan Marcin Herich, Pan Andrzej Kalinowski, Pani Aleksandra Matuszczyk, Pani Ewa Petrymusz, Pani Anna Podsiadło, Pan Krzysztof Roman, Pan Jacek Rybarkiewicz, Pan Mariusz Wróbel