

Bieżące statystyki z województwa kujawsko-pomorskiego



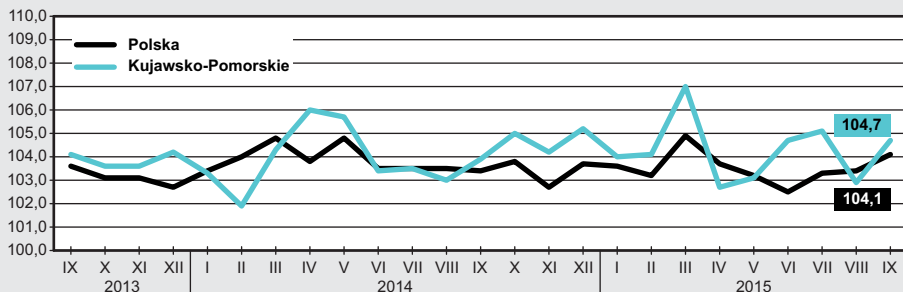
URZĄD STATYSTYCZNY
W BYDGOSZCZY

ul. Konarskiego 1-3, 85-066 Bydgoszcz
tel. 52 36 69 390, fax 52 36 69 356
e-mail: KancelariaUSBDG@stat.gov.pl

Kujawsko-Pomorski
Ośrodek Badań
Regionalnych
tel. 52 36 69 303

wrzesień 2015 r.

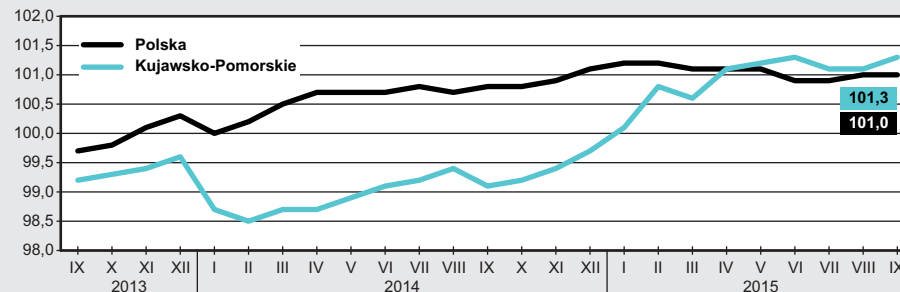
Przeciętne miesięczne wynagrodzenie brutto^a
analogiczny miesiąc poprzedniego roku=100



Polska — 4059,19 zł

Województwo — 3490,08 zł

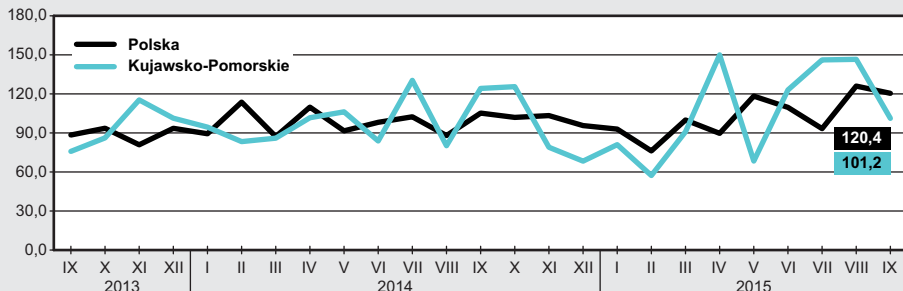
Przeciętne zatrudnienie^a
analogiczny miesiąc poprzedniego roku=100



Polska — 5593,5 tys.

Województwo — 242,3 tys.

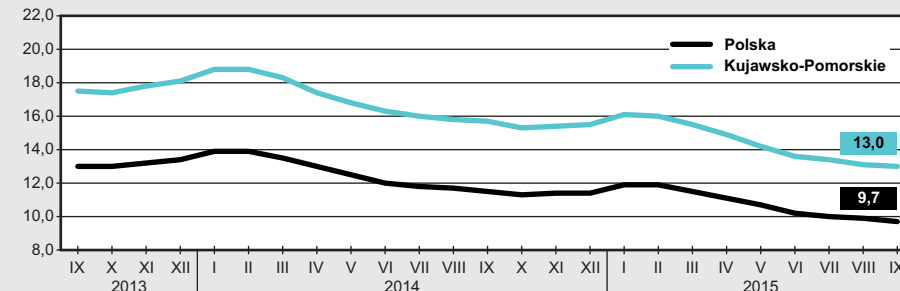
Mieszkania oddane do użytkowania
analogiczny miesiąc poprzedniego roku=100



Polska — 13636

Województwo — 587

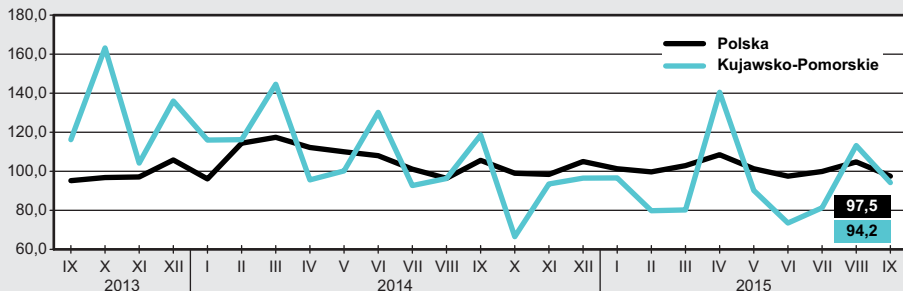
Stopa bezrobocia rejestrowanego^b



Polska — 1539,4 tys.

Województwo — 104,4 tys.

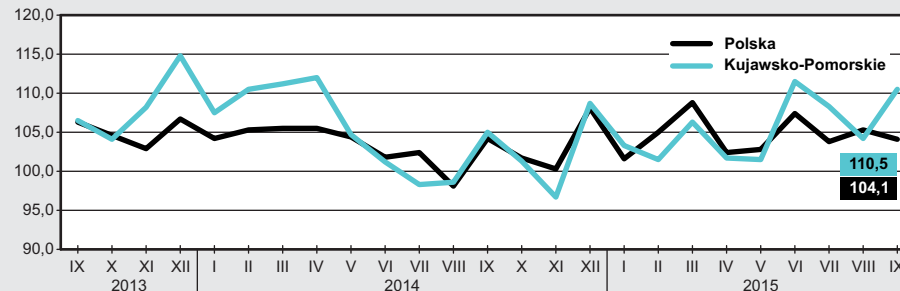
Produkcja budowlano-montażowa^{acd}
analogiczny miesiąc poprzedniego roku=100



Polska — 7959,1 mln zł^e

Województwo — 413,4 mln zł^e

Produkcja sprzedana przemysłu^{ac}
analogiczny miesiąc poprzedniego roku=100



Polska — 105347,0 mln zł^e

Województwo — 4729,5 mln zł^e

a W przedsiębiorstwach, w których liczba pracujących przekracza 9 osób. b Stan w końcu miesiąca. c. W cenach stałych. d Dane dla województwa w bieżących cenach realizacji. e W cenach bieżących.

Więcej informacji
w
Komunikacie
o sytuacji
społeczno-
gospodarczej
województwa
kujawsko-
pomorskiego

