

Badanie Mobilności Transportowej Ludności

jest badaniem realizowanym w odpowiedzi na zapotrzebowanie zgłoszone przez instytucje zajmujące się rozwojem transportu w Polsce.

Cel badania

Celem badania jest zebranie informacji o podróżach i wyjazdach członków gospodarstw domowych, w wieku od 6 lat i starszych.

W szczególności badanie ma dostarczyć wiedzy na temat codziennych podróży mieszkańców Polski, czasie podróży, odbytych wyjazdach, wykorzystywanych środków transportu oraz motywacjach podróży.

Termin realizacji badania

16 września - 24 listopada 2024 r.

Wyniki badania

Wyniki badania będą kluczowe do przeprowadzenia szeregu analiz, posłużą do rozwoju, kształtowania oraz poprawy funkcjonowania systemów transportowych w Polsce.

Po zakończeniu badania jego wyniki zostaną opublikowane na stronie Głównego Urzędu Statystycznego stat.gov.pl.



Więcej informacji na temat tego badania znajdziesz na stronie internetowej: badania-ankietowe.stat.gov.pl - dla szybkiego dostępu skorzystaj z kodu QR

Dlaczego Twój udział jest ważny?

Twoje odpowiedzi – Twój głos – Twoje potrzeby! Na ich podstawie podejmują decyzje rząd i samorządy, a także europarlament i światowe organizacje. Masz wpływ na to, jak kształtuje się polityka lokalna i krajowa, jakie strategie są wdrażane.

Co się dzieje z podanymi danymi i jak są chronione?

Stosowane przez statystykę publiczną procedury gwarantują całkowitą ochronę informacji.

Wszystkie przekazane przez Ciebie dane objęte są tajemnicą statystyczną. Publikowane informacje obejmują zbiorcze wyniki badania, a nie indywidualne odpowiedzi respondentów.

Zachęcamy do uczestnictwa w badaniu.

Prosimy o przychylne przyjęcie naszego ankietera.

Kim jest ankieter statystyczny?

Ankieter statystyki publicznej nie jest osobą anonimową. Jest on pracownikiem urzędu statystycznego znajdującego się na terenie danego województwa.

Każdy ankieter posiada legitymację służbową oraz jest upoważniony do prowadzenia badań ankietowych zapisanych w Programie Badań Statystycznych Statystyki Publicznej na dany rok.

Jak sprawdzić tożsamość ankietera?



To proste, wejdź na stronę: badania-ankietowe.stat.gov.pl i kliknij zakładkę -> Sprawdź tożsamość ankietera



Infolinia statystyczna

W przypadku wątpliwości możesz także zadzwonić na numer infolinii statystycznej **22 279 99 99**



Badania Ankietowe

Poznaj badania ankietowe

realizowane przez
Główny Urząd
Statystyczny



Statystyka publiczna od ponad 100 lat dba o rzetelne, obiektywne i systematyczne informowanie organów państwa i społeczeństwa o sytuacji ekonomicznej, demograficznej, społecznej oraz środowiska naturalnego.

Możliwe jest to nie tylko dzięki przeprowadzonym co 10 lat spisom powszechnym, ale również poprzez realizowane badania ankietowe.

Jak realizowane są badania?

Badania statystyczne realizujemy w oparciu o Program Badań Statystycznych Statystyki Publicznej na dany rok.

Gospodarstwa domowe oraz rolne wybierane są do badania w drodze losowania. Gdy zostaniesz wylosowany do udziału w badaniu, otrzymasz list zapowiadni pocztą tradycyjną lub zadzwoni do Ciebie ankieter, następnie przeprowadzi wywiad osobiście lub telefonicznie.

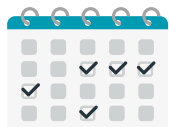
W niektórych badaniach możesz wziąć udział online.

Zakres zbieranych informacji

Podczas przeprowadzanego badania ankietar zapyta między innymi o:



posiadane pojazdy



podróże i wyjazdy



motywacje podróży



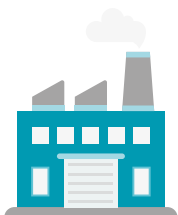
czas trwania podróży



środki transportu



kierunki wyjazdów



miejsce pracy



wykształcenie

BADANIE MOBILNOŚCI TRANSPORTOWEJ LUDNOŚCI

Edycja 2024

Dlaczego warto wziąć udział w tym badaniu ankietowym?

Biorąc udział w badaniu, masz realny wpływ na przyszłość transportu w Polsce. Twoje odpowiedzi mogą przyczynić się do realizacji istotnych działań, takich jak:

- **Efektywny rozwój sieci drogowej i kolejowej** – lepsza infrastruktura skróci czas podróży i zwiększy komfort przemieszczania się;
- **Obniżenie kosztów podróży** – bardziej efektywna organizacja zoptymalizuje koszty transportu;
- **Zmniejszenie zatorów drogowych** – dzięki Twoim danym możliwe będzie ograniczenie zatorów drogowych i poprawa płynności ruchu;
- **Poprawa oferty komunikacji zbiorowej** – stworzenie bardziej dostępnej i komfortowej oferty transportu publicznego;
- **Walka z wykluczeniem transportowym** – Twoje informacje pomogą zapewnić transport tam, gdzie jest on najbardziej potrzebny;
- **Planowanie zagospodarowania przestrzennego** – lepsze planowanie przestrzeni miejskich i wiejskich, z myślą o wygodzie mieszkańców.

Czy wiesz, że:

Dzieląc się swoimi doświadczeniami możesz przyczynić się do skrócenia czasu i poprawy komfortu podróży;

Nawet to, jak często podróżujesz, wpływa na stan naszego otoczenia;

Twój wybór środka transportu nie jest obojętny dla środowiska – decydując się na rower, hulajnogę czy transport publiczny, pomagasz zmniejszyć zanieczyszczenie powietrza.

Twoje dane mają moc!

Wspólnie możemy uczynić transport bardziej ekologicznym i efektywnym.

Twój Ruch, Nasza Planeta:

Weź udział w Badaniu Mobilności Transportowej Ludności!

