

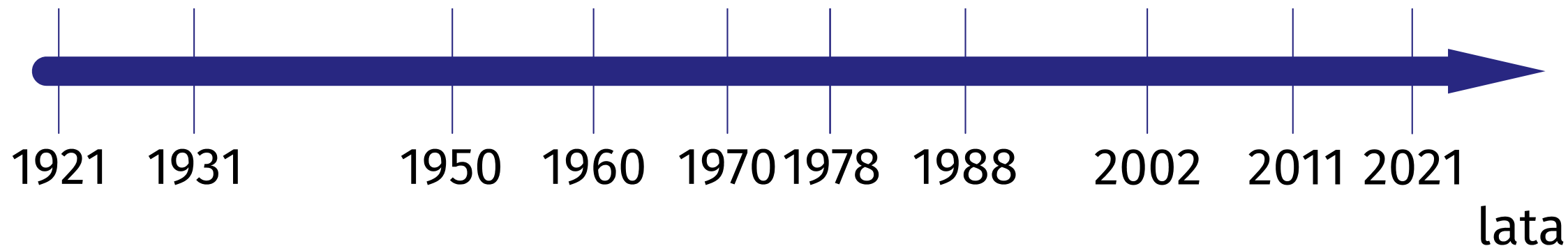
# Narodowy Spis Powszechny Ludności i Mieszkań 2021

dr Wiesława Gierańczyk

 Liczymy się  
**DLA POLSKI!**

# Trochę historii...

Spisy ludności i mieszkań po odzyskaniu przez Polskę  
niepodległości



W 2021 r. mija dokładnie **100 lat** od pierwszego spisu po odzyskaniu przez Polskę niepodległości.

# Po co są spisy powszechne?

- źródło szczegółowych informacji o tym jacy jesteśmy, jak żyjemy i co zmieniło się w naszym życiu w ciągu minionej dekady,
- ciągłość i porównywalność danych,
- wspomaganie w zarządzaniu państwem, województwem, powiatem czy gminą.



Obowiązkowe badanie realizowane raz na 10 lat przez Główny Urząd Statystyczny

# Cele spisu

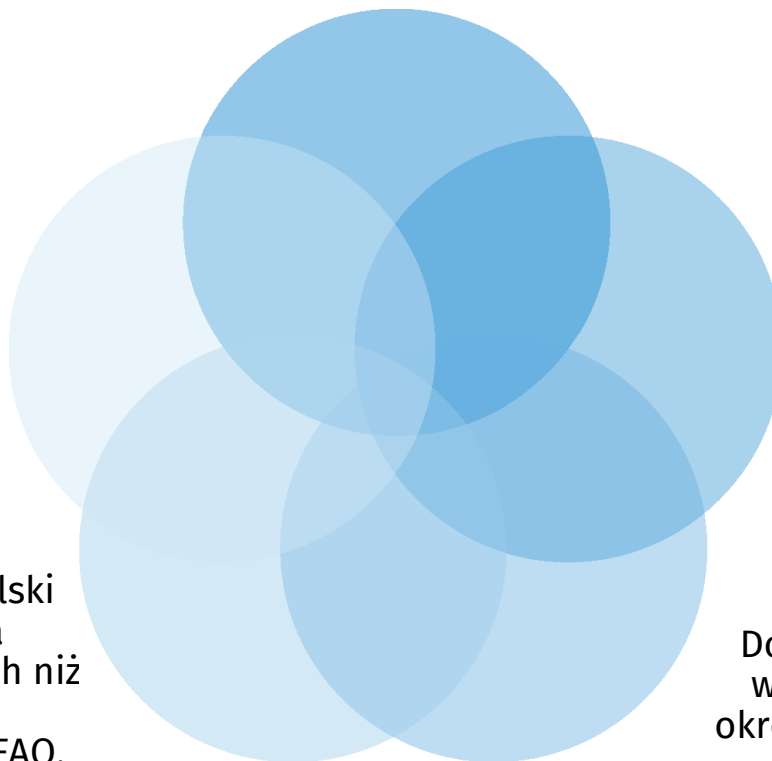
Zebranie informacji o **liczbie ludności**, jej terytorialnym rozmieszczeniu, strukturze demograficzno-społecznej i zawodowej, a także o społeczno-ekonomicznej charakterystyce gospodarstw domowych i rodzin oraz o ich zasobach i **warunkach mieszkaniowych** na wszystkich szczeblach podziału terytorialnego kraju: ogólnokrajowym, regionalnym i lokalnym.

Aktualizacja **operatu do badań** reprezentacyjnych prowadzonych na próbie gospodarstw domowych (w latach następnych).

Wykonanie zobowiązań Polski w zakresie dostarczenia informacji dla potrzeb innych niż **EUROSTAT** organizacji międzynarodowych (m.in.: FAO, OECD).

Analiza **zmian**, jakie zaszły w procesach demograficzno-społecznych i ekonomicznych w zakresie: ludności, stanu mieszkań i budynków oraz gospodarstw domowych i rodzin w powiązaniu z warunkami mieszkaniowymi na przestrzeni lat 2011-2021.

Dostarczenie informacji w zakresie i terminach określonych przez **Komisję Europejską**.



# Cele spisu

**Ministerstwo Finansów planuje kwoty dotacji dla poszczególnych gmin.** Jak ma to zrobić jeśli nie będzie znany stan i struktura ludności oraz rozkład przestrzenny populacji, bo dane te pochodzą z wyników spisu powszechnego, a w latach międzyspisowych powstają w oparciu o badania ankietowe realizowane na zaktualizowanym ostatnim spisie operacie spisowym. Dotacje obliczane są według liczebności populacji. Jest to bardzo wrażliwy temat dla samorządów terytorialnych, ponieważ wynikają z niego konkretne środki i nakłady finansowe, konieczne dla prowadzenia statutowej działalności gmin.

**Ministerstwo Finansów w corocznej ustawie budżetowej dzieli środki finansowe na resorty.**

Poszczególne resorty mają opracowane algorytmy do obliczania kwot należnych z tytułu prowadzonej działalności, ale każdy algorytm wynika z jakiejś podstawy, do której odnoszone są pozostałe elementy.

**Jak Ministerstwo Rozwoju, Pracy i Technologii zaplanuje zagospodarowanie przestrzenne regionu nie znając struktury wiekowej, zawodowej ludności, czyli de facto nie znając potrzeb tego regionu?**

# Cele spisu

**Gminy** wiejskie korzystają z wyników spisów między innymi w zakresie obliczania wskaźników zwodociągowania i skanalizowania stanowiących jedno z kryteriów przyznawania im pomocy finansowej na operacje typu „Gospodarka wodno-ściekowa”.

**Przedsiębiorcy** rozpoczynający i prowadzący działalność sporządzają biznes plany na podstawie informacji, dla których podstawą są wyniki spisów powszechnych. Ponadto przedsiębiorcy ubiegający się o dotacje z funduszy europejskich w ramach Regionalnych Programów Operacyjnych wykorzystują informacje statystyczne konieczne do złożenia wniosków i sporządzenia studiów wykonalności projektów.

**Inwestorzy**, w tym również zagraniczni, poszukujący nowych rynków dla rozwoju firm, analizują szczegółowo dane statystyczne pochodzące ze spisów dla konkretnych lokalizacji w celu ustalenia, czy w poszczególnych regionach pozyskają odpowiednią kadrę pracowników. Stąd tak istotne jest znaczenie spisu dla pozyskania informacji demograficznych na poziomie lokalnym.

**KAŻDY Z NAS POTRZEBUJE DANYCH – ZARÓWNO W PRACY, JAK I W ŻYCIU PRYWATNYM – KAŻDA DECYZJA WYMAGA ANALIZY DANYCH.**

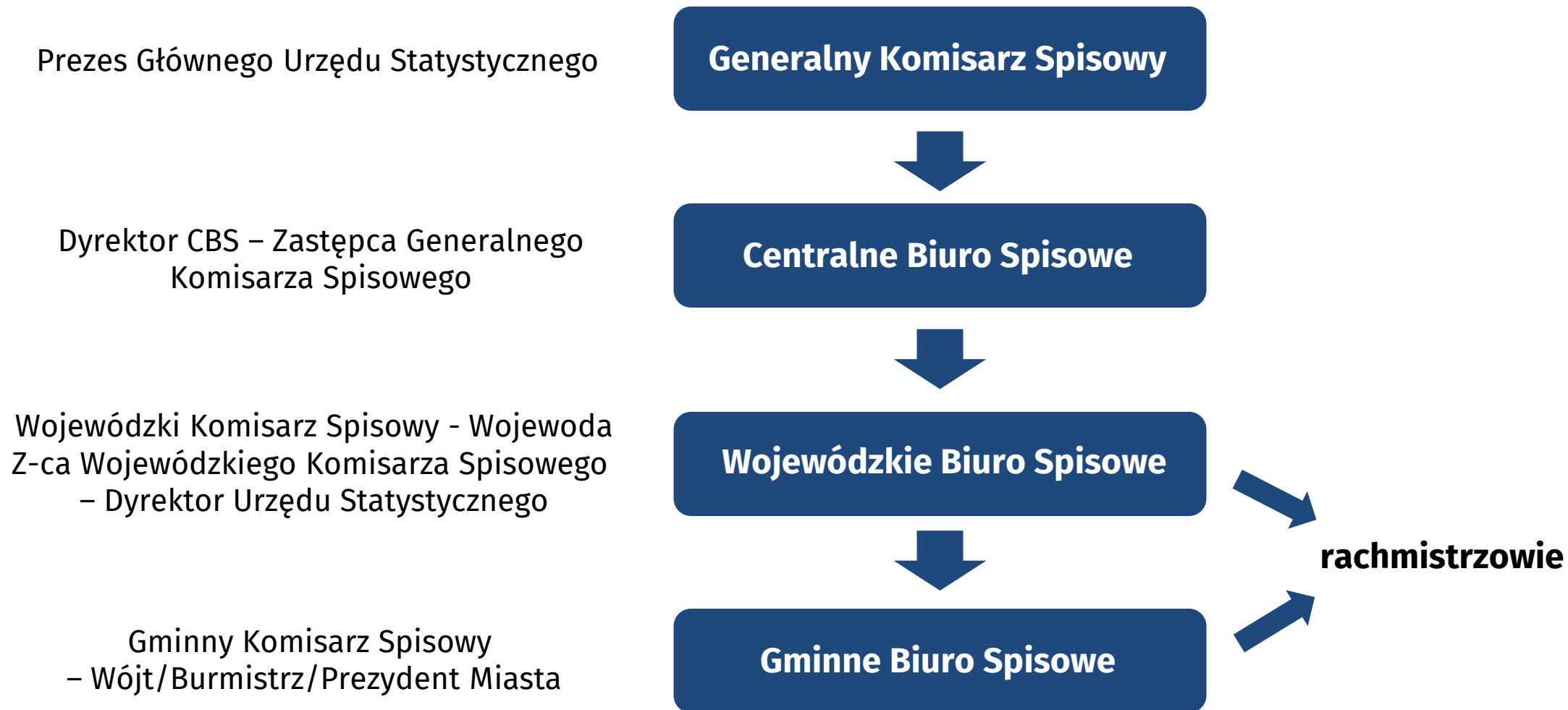
# Jak wyglądały przygotowania do NSP 2021?

Od 17 listopada 2016 r. do 21 stycznia 2017 r. zostały przeprowadzone konsultacje społeczne na potrzeby realizacji spisu ludności i mieszkań w 2021 r.

Spis był poprzedzony **dwoma** spisami próbnymi:

- **pierwszy spis próbny** odbył się w dniach od 1 do 31 października 2019 r., w dwóch województwach (po jednej gminie w każdym),
- **drugi spis próbny** odbył się w dniach od 1 do 30 kwietnia 2020 r. w 16. gminach (po jednej w każdym województwie – w województwie kujawsko-pomorskim w gminie wiejskiej Chełmno).

# Struktura organizacyjna aparatu spisowego w NSP 2021





# Gdzie? Kiedy?



## Narodowy Spis Powszechny Ludności i Mieszkań 2021

- przeprowadzany jest na terytorium Rzeczypospolitej Polskiej,
- rozpocznie się **1 kwietnia 2021 r.** według stanu na 31 marca 2021 r., godz. 24:00,
- będzie trwał:
  - według obecnego stanu prawnego do 30 czerwca 2021 r.
  - po wejściu w życie drugiej nowelizacji ustawy o NSP 2021 do **30 września 2021 r.**

# Kto jest objęty obowiązkiem spisowym?

- **Polacy mieszkający w Polsce** mający miejsce zamieszkania (rozumiane jako miejsce zameldowania stałego lub czasowego, bądź jako miejsce zamieszkania stałe lub czasowe) w mieszkaniach, zamieszkanym pomieszczeniach niebędących mieszkaniami lub obiektach zbiorowego zakwaterowania,
  - **cudzoziemcy** mieszkający w Polsce na stałe oraz przebywający w Polsce czasowo (bez względu na to czy są zameldowani, czy nie) w mieszkaniach, zamieszkanym pomieszczeniach niebędących mieszkaniami lub obiektach zbiorowego zakwaterowania,
  - **Polacy, którzy przebywają czasowo za granicą** (bez względu na okres przebywania), którzy nie wymeldowali się z pobytu stałego w Polsce w związku z wyjazdem na stałe za granicę,
  - **osoby bezdomne bez dachu nad głową** – obywatele polscy i cudzoziemcy,
- a także:
- **mieszkania, budynki, obiekty zbiorowego zakwaterowania oraz zamieszkane pomieszczenia niebędące mieszkaniami.**

# O co pytamy w NSP 2021?

Formularz spisowy będzie miał jeden wzór dla wszystkich i będzie podzielony na dwie części **osobową** i **mieszkaniową**. W formularzu znajdzie się osiem bloków tematycznych:

1. Charakterystyka demograficzna osób,
2. Aktywność ekonomiczna osób,
3. Poziom wykształcenia,
4. Niepełnosprawność,
5. Migracje wewnętrzne i zagraniczne,
6. Charakterystyka etniczno-kulturowa,
7. Gospodarstwa domowe i rodziny,
8. Stan i charakterystyka zasobów mieszkaniowych (mieszkania i budynki).

# Pytania dobrowolne

- Pozostawanie w związku niesformalizowanym,
- Niepełnosprawność,
- Wyznanie.

## UWAGA!!!

W spisie **nie ma pytań** dotyczących: **zarobków, dochodów, poziomu oszczędności lub inwestycji, numeru konta, numery karty kredytowej, posiadanego samochodu lub dóbr materialnych, planów wyjazdowych (urlopowych) i innych związanych ze statusem materialnym.**

# Spis a RODO

Zgodnie z art. 31 ust. 1 ustawy o NSP 2021, w związku z przetwarzaniem danych osobowych w ramach narodowego spisu powszechnego nie stosuje się art. 15, art. 16, art. 18 i art. 21 rozporządzenia RODO, tj. **nie przysługuje prawo** do:

- dostępu do danych osobowych, w tym prawo do uzyskania kopii tych danych, sprostowania (poprawiania) danych osobowych,
- ograniczenia przetwarzania danych osobowych,
- sprzeciwu wobec przetwarzania danych osobowych.

# Jakie są metody spisu?



Obowiązkowym sposobem przekazania danych w spisie jest **samospis internetowy** przeprowadzany za pośrednictwem interaktywnej aplikacji formularzowej dostępnej na stronie Głównego Urzędu Statystycznego.

# Jakie są metody spisu?



W przypadku braku dostępu do Internetu można spisać się przez telefon dzwoniąc na **infolinię spisową**  
**22 279 99 99**





W przypadku osób niemogących dopełnić obowiązku samospisu, dane będą zbierane przez rachmistrzów w **drodze wywiadu telefonicznego** lub **bezpośredniego**. Realizacja wywiadów bezpośrednich będzie uzależniona od sytuacji epidemicznej w kraju.

# Jak można zalogować się do aplikacji?


## spis.gov.pl

Proszę wybrać metodę logowania


 **Login.gov.pl** →  
Krajowy Węzeł Identyfikacji Elektronicznej

 **PESEL** →  
Numer PESEL i nazwisko rodowe matki

Nie posiadam numeru PESEL  
proszę o udostępnienie innej metody →



### Narodowy Spis Powszechny Ludności i Mieszkań 2021

 Samospis jest możliwy przez 14 dni od pierwszego zalogowania.  
Kontakt z infolinią spisową +48 22 279 99 99

[Klauzula RODO](#)



# Aplikacja spisowa

## < Dane osoby >

Ustalenie danych osoby dokonującej samospisu



Zgodnie z art. 28.1 ustawy z dnia 9 sierpnia 2019 r. o narodowym spisie powszechnym ludności i mieszkań w 2021 r., osoby fizyczne przekazujące dane w ramach spisu powszechnego są obowiązane do udzielania dokładnych, wyczerpujących i zgodnych z prawdą odpowiedzi w zakresie tematów objętych spisem.

**Proszę uzupełnić poniższe dane**

Nazwisko

---

DALEJ >

# Spisz się przez telefon

**22 279 99 99**

Od poniedziałku do piątku w godzinach od 8:00 do 18:00.



- 1 – Spisz się przez telefon
- 2 – Pomoc i informacje o Narodowym Spisie Powszechnym Ludności i Mieszkań 2021 oraz weryfikacja rachmistrza

Rachmistrzowie spisowi dzwonią z numerów telefonu:

**22 279 99 99** lub **22 82 88 888**

# Nie mam dostępu do Internetu. Jak mogę się spisać?

#liczysiękażdy

## Tu możesz się spisać



Narodowy Spis Powszechny  
Ludności i Mieszkań 2021

Osoby bez dostępu do Internetu w swoim miejscu zamieszkania mogą zadzwonić na numer Infolinii i poprosić o spisanie. Mogą również zostać spisane w najbliższym **urzędzie gminy** czy **urzędzie statystycznym** po wcześniejszym umówieniu, gdzie z pomocą przeszkolonego pracownika będą mogły dokonać spisu.

# Pomożemy spisać się każdemu

Każdy, kto nie będzie mógł spisać się poprzez **samospis**, nie skorzysta z funkcjonalności **Spisz się przez telefon** może liczyć na naszą pomoc poprzez:

- Infolinię spisową **22 279 99 99**,
- zgłoszenie do Urzędu Statystycznego,
- zgłoszenie do Gminnego Biura Spisowego.

# Pomożemy spisać się każdemu

Nawiązaliśmy współpracę z jednostkami działającymi na rzecz osób ze szczególnymi potrzebami.

Współpracujemy między innymi ze służbami Wojewody oraz Gminnymi Biurami Spisowymi w celu dostosowania naszych działań do potrzeb mieszkańców naszego województwa.

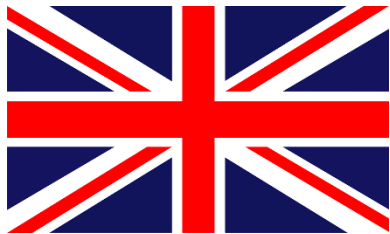
## **Przykłady działań:**

- wsparcie DPS-ów w procesie realizacji obowiązku spisowego,
- dystrybucja ulotek w alfabecie Braille'a i ulotek kontrastowych,
- przygotowanie i dystrybucja materiałów tłumaczonych na język angielski, rosyjski i ukraiński.

# Tylko po polsku?

Podobnie jak ulotki informacyjne, aplikacja spisowa jest tłumaczona na język:

National Census of  
Population and  
Housing 2021



angielski

Національний перепис  
населення та житлового  
фонду 2021 року



ukraiński

Национальная  
Перепись Населения и  
Жилья 2021



rosyjski

Treść pytań jest taka sama jednak wyjaśnienia i wskazówki dla respondenta zostały w niektórych przypadkach skrócone.

# Co jeśli się nie spiszę?

**Obowiązek** udzielania dokładnych, wyczerpujących i zgodnych z prawdą odpowiedzi wynika z art. 28 ust. 1 ustawy o NSP 2021.

Udzielenie odpowiedzi niezgodnych ze stanem faktycznym oraz **odmowa udzielenia odpowiedzi** pociągają za sobą skutki prawne przewidziane w przepisach art. 56 i 57 ustawy o statystyce publicznej, które stanowią:

„Art. 56.

1. Kto wbrew obowiązkowi przekazuje dane statystyczne niezgodne ze stanem faktycznym, podlega grzywnie, karze ograniczenia wolności albo pozbawienia wolności do lat 2.
2. W wypadku mniejszej wagi sprawca podlega grzywnie.

Art. 57.

*Kto wbrew obowiązkowi odmawia wykonania obowiązku statystycznego albo udzielenia informacji w spisie powszechnym lub innym badaniu statystycznym, podlega grzywnie.”*

# Czy dane są bezpieczne?

## Dane, które zostaną przekazane w spisie są:

- poufne i chronione prawnie – objęte tajemnicą statystyczną,
- zanonimizowane i zaszyfrowane,
- przechowywane na serwerze użytkowanym tylko przez GUS,
- zabezpieczone nowoczesnymi rozwiązaniami technologicznymi.

W momencie zakończenia wypełniania ankiety przekazane informacje otrzymują status danych statystycznych, są chronione i niedostępne dla osób nieuprawnionych.

Za nieprawne wykorzystanie danych grozi kara pozbawienia wolności!



Ustawowa  
gwarancja  
ochrony Twoich  
danych



# Loteria Narodowego Spisu Powszechnego Ludności i Mieszkań 2021

Loteria rozpoczyna od 1 kwietnia 2021 r. jednakże zgłoszenia przyjmowane są od 22 kwietnia do 7 lipca 2021 r.

## Nagroda główna



Toyota Yaris

## Nagroda I i II stopnia



Karty przedpłacone o wartości 1.000,00 zł  
Karty przedpłacone o wartości 500,00 zł

Losowanie nagród głównych odbędzie się **14 lipca 2021 r.**

# Aparat spisowy w województwie kujawsko-pomorskim



**25**

konsultantów  
infolinii



**51**

dyspozytorów  
wojewódzkich



**149**

pracowników Urzędu  
Statystycznego  
w Bydgoszczy



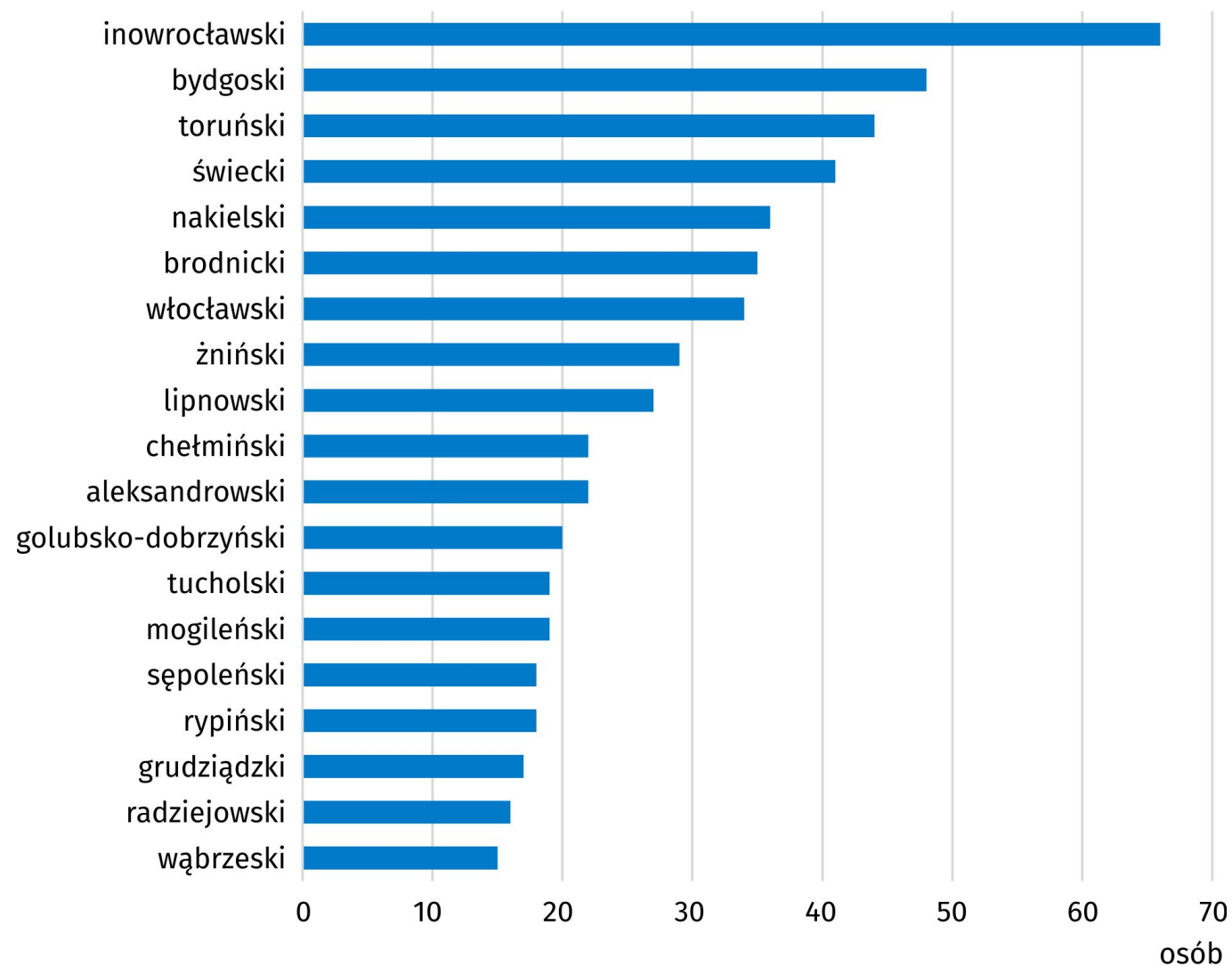
**859**

rachmistrzów  
zrekrutowanych  
przez Gminne Biura  
Spisowe

**= 1008**

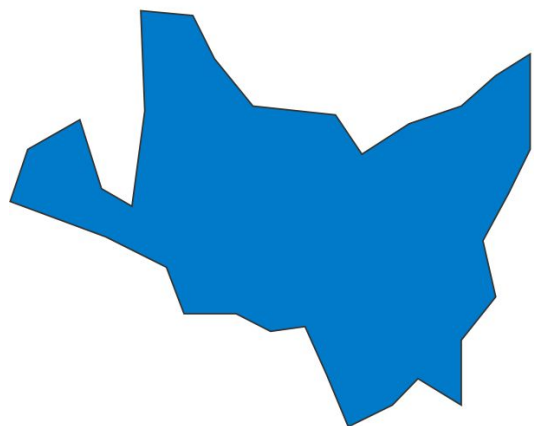
rachmistrzów  
spisowych

# Rekomendowana liczba rachmistrzów według powiatów



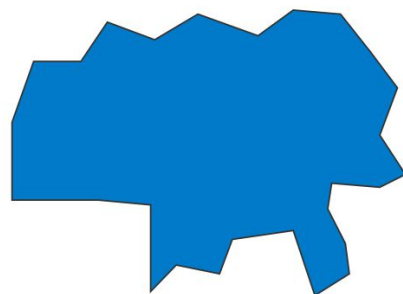
# Rekomendowana liczba rachmistrzów według miast na prawach powiatu

**Bydgoszcz**



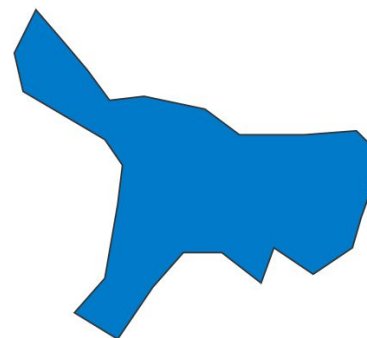
**145**

**Toruń**



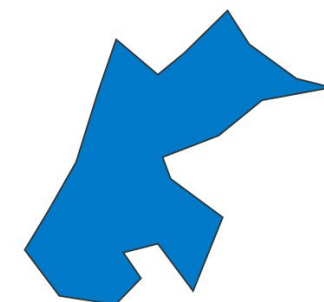
**83**

**Włocławek**



**46**

**Grudziądz**



**39**

# Gdzie szukać informacji o NSP 2021?

## INTERNET



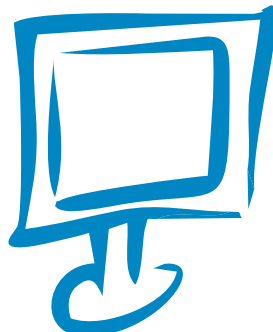
**spis.gov.pl**

**stat.gov.pl**

**bydgoszcz.stat.gov.pl**

**strony internetowe  
urzędów gmin**

## MEDIA



**TVP3 Bydgoszcz**

**Radio PiK**

**Gazeta Pomorska**

**Express Bydgoski**

**Nowości Toruńskie**

## INFOLINIA



**22 279 99 99**

**dr Wiesława Gierańczyk**

tel. 52 36 69 390

e-mail: [W.Gieranczyk@stat.gov.pl](mailto:W.Gieranczyk@stat.gov.pl)



Liczymy się  
**DLA POLSKI!**

Więcej na [spis.gov.pl](https://spis.gov.pl)



Narodowy Spis Powszechny  
Ludności i Mieszkań 2021