

wrzesień 2016 r.

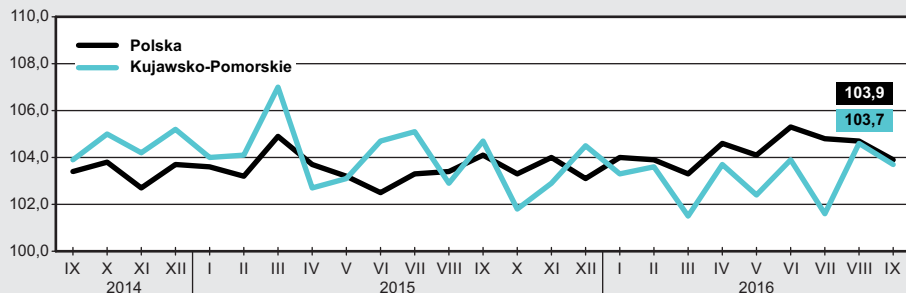
ul. ks. Stanisława Konarskiego 1-3, 85-066 Bydgoszcz

tel. 52 36 69 390, fax 52 36 69 356

e-mail: KancelariaUSBGD@stat.gov.pl

Kujawsko-Pomorski
Ośrodek Badań
Regionalnych
tel. 52 36 69 303

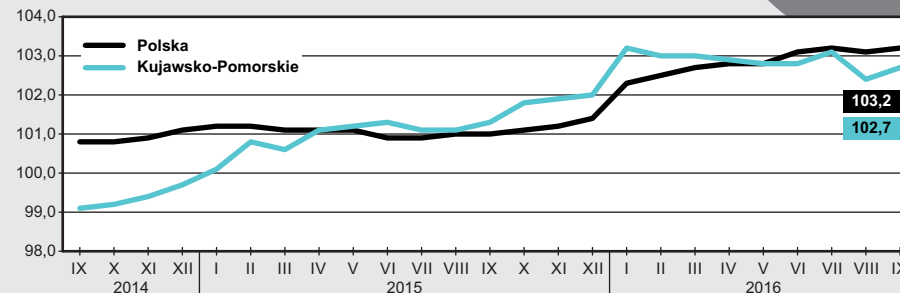
Przeciętne miesięczne wynagrodzenie brutto^a
analogiczny miesiąc poprzedniego roku=100



Polska — 4217,96 zł

Województwo — 3620,70 zł

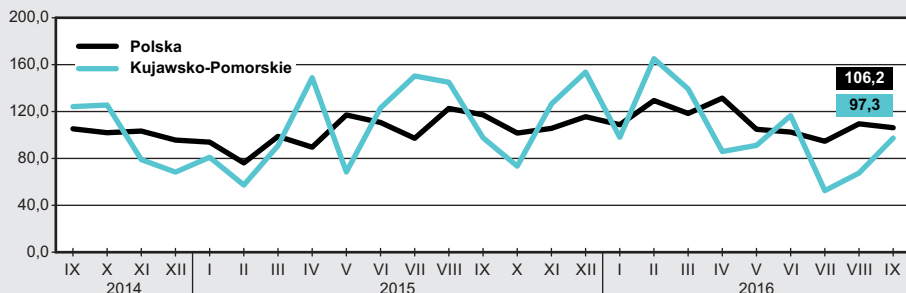
Przeciętne zatrudnienie^a
analogiczny miesiąc poprzedniego roku=100



Polska — 5771,5 tys.

Województwo — 248,9 tys.

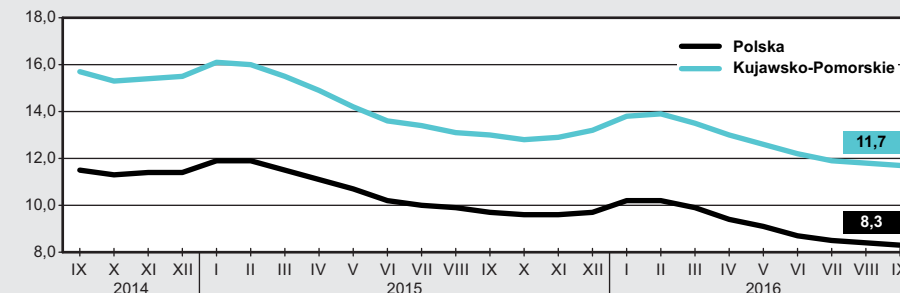
Mieszkania oddane do użytkowania
analogiczny miesiąc poprzedniego roku=100



Polska — 14087

Województwo — 551

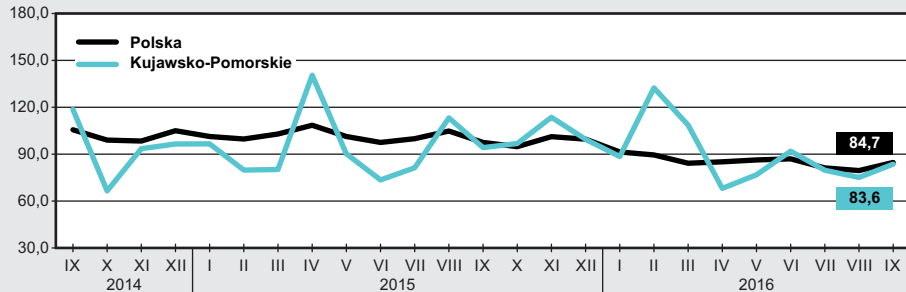
Stopa bezrobocia rejestrowanego^b



Polska — 1324,1 tys.

Województwo — 95,0 tys.

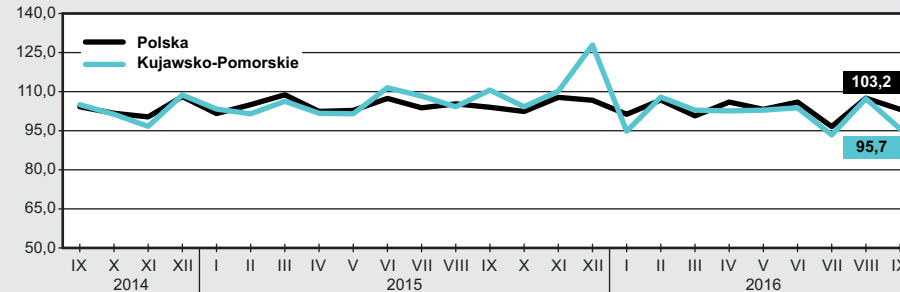
Produkcja budowlano-montażowa^{acd}
analogiczny miesiąc poprzedniego roku=100



Polska — 6726,0 mln zł^e

Województwo — 345,7 mln zł^e

Produkcja sprzedana przemysłu^{ac}
analogiczny miesiąc poprzedniego roku=100



Polska — 109056,0 mln zł^e

Województwo — 4478,4 mln zł^e

Więcej informacji
w Komunikacie
o sytuacji społeczno-
gospodarczej województwa
kujawsko-
pomorskiego

a W przedsiębiorstwach, w których liczba pracujących przekracza 9 osób. b Stan w końcu miesiąca. c. W cenach stałych. d Dane dla województwa w bieżących cenach realizacji. e W cenach bieżących.

