



## KONIUNKTURA GOSPODARCZA

w grudniu 2015 r.

**opinie formułowane przez jednostki, których siedziba znajduje się  
w WOJEWÓDZTWIE KUJAWSKO-POMORSKIM**

*Przedsiębiorstwa z siedzibą w województwie kujawsko-pomorskim ogólny klimat koniunktury w **przetwórstwie przemysłowym** oceniają w grudniu korzystnie, podobnie jak w listopadzie. Bieżący portfel zamówień i produkcja rosną wolniej niż w ubiegłym miesiącu. Sytuacja finansowa jest oceniana nieznacznie negatywnie. Odpowiednie prognozy są pozytywne: produkcji i sytuacji finansowej zbliżone do formułowanych w listopadzie, a portfela zamówień – nieco ostrożniejsze od przewidywań z ubiegłego miesiąca. Planowany jest nieznaczny wzrost zatrudnienia. Przedsiębiorcy zapowiadają, że ceny wyrobów przemysłowych mogą utrzymać się na dotychczasowym poziomie.*

*Ogólny klimat koniunktury w **budownictwie** oceniany jest w grudniu bardziej niekorzystnie niż w listopadzie. Diagnozy i prognozy portfela zamówień oraz produkcji budowlano-montażowej, a także przewidywania dotyczące sytuacji finansowej są bardziej pesymistyczne od formułowanych w ubiegłym miesiącu. Bieżąca sytuacja finansowa oceniana jest negatywnie, podobnie jak w listopadzie. Skala zmniejszenia zatrudnienia może być nieznacznie większa od planowanej przed miesiącem. Przedsiębiorcy przewidują, że ceny robót budowlano-montażowych będą spadać w stopniu zbliżonym do oczekiwanego w listopadzie.*

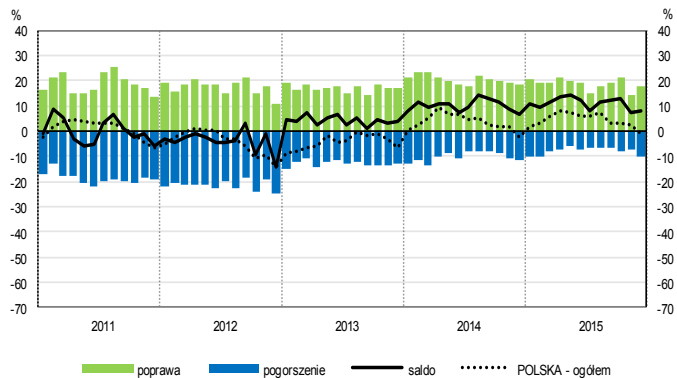
*Ogólny klimat koniunktury w **handlu hurtowym** w grudniu oceniany jest mniej optymistycznie niż w listopadzie. Bieżąca sprzedaż rośnie, jednak diagnozy i prognozy sytuacji finansowej oraz przewidywania dotyczące sprzedaży są pesymistyczne, gorsze od zgłaszanych przed miesiącem. Firmy nie przewidują zmian zatrudnienia. Przedsiębiorcy oczekują, iż ceny nie zmienią się.*

*Ogólny klimat koniunktury w **handlu detalicznym** oceniany jest w grudniu bardziej niekorzystnie niż przed miesiącem. Oceny i przewidywania dotyczące sprzedaży oraz sytuacji finansowej są pesymistyczne, gorsze od zgłaszanych w listopadzie. Możliwe są dalsze redukcje zatrudnienia. Przedsiębiorcy zapowiadają utrzymanie dynamiki cen.*

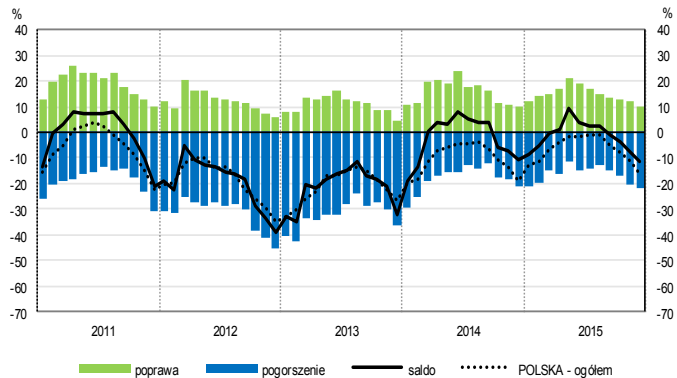
*Kierujący firmami z sekcji **informacja i komunikacja** oceniają w grudniu koniunkturę mniej korzystnie niż przed miesiącem, ale podobnie jak przed rokiem. Oceny formułowane przez dyrektorów jednostek z sekcji **transport i gospodarka magazynowa** są mniej optymistyczne od sygnalizowanych w listopadzie bieżącego i grudniu ubiegłego roku. Jednostki z sekcji **działalność związana z zakwaterowaniem i usługami gastronomicznymi** oceniają koniunkturę nieznacznie pozytywnie, lepiej niż przed miesiącem i przed rokiem.*

# OGÓLNY KLIMAT KONIUNKTURY WEDŁUG SEKCJI / DZIAŁÓW PKD

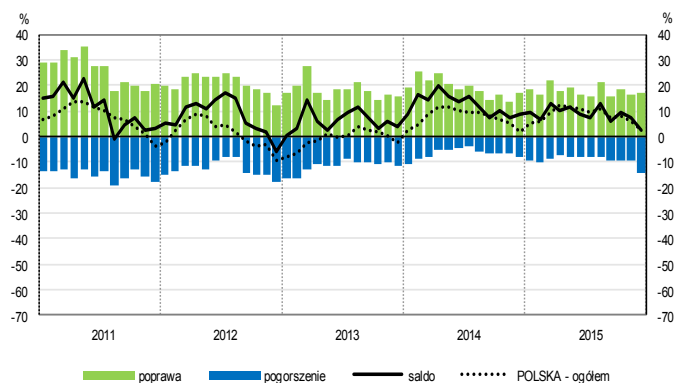
## Przetwórstwo przemysłowe (sekcja C)



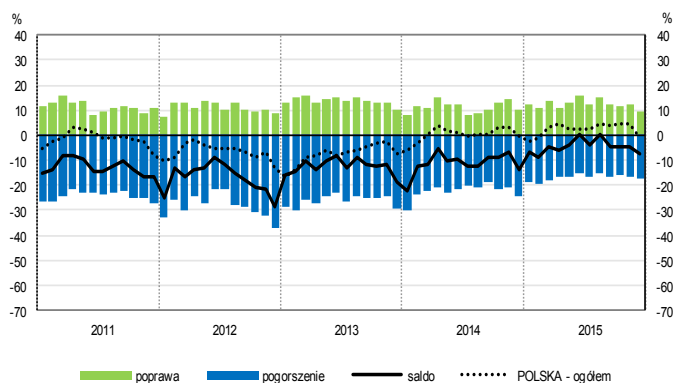
## Budownictwo (sekcja F)



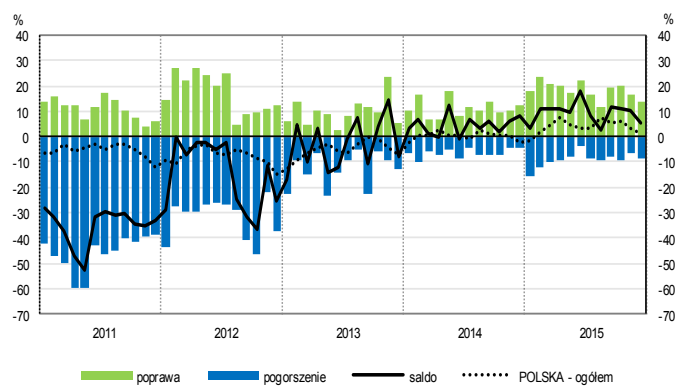
## Handel hurtowy (dział 46)



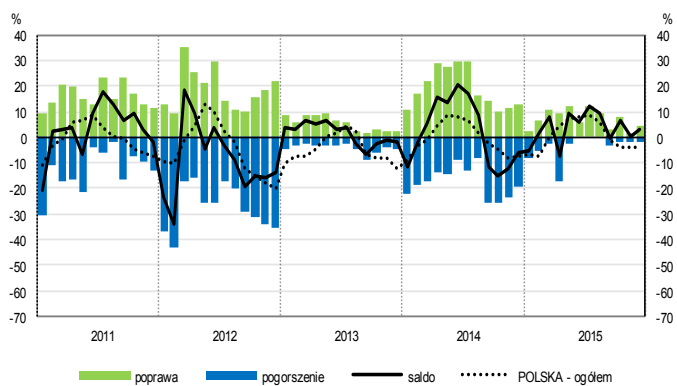
## Handel detaliczny (działy 45+47)



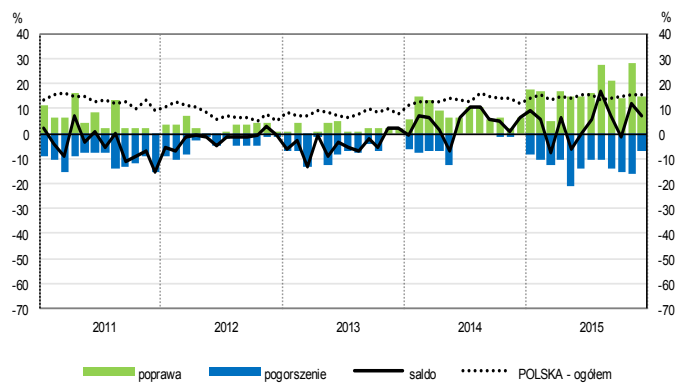
## Transport i gospodarka magazynowa (sekcja H)



## Zakwaterowanie i gastronomia (sekcja I)

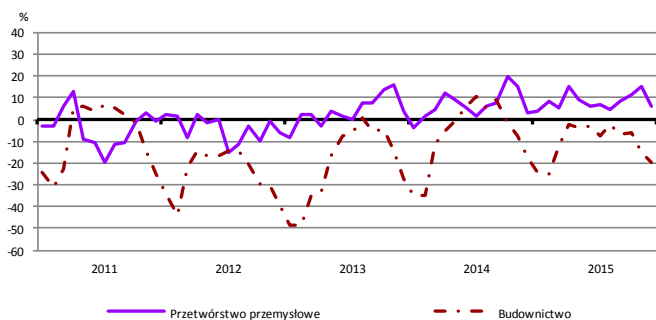


## Informacja i komunikacja (sekcja J)

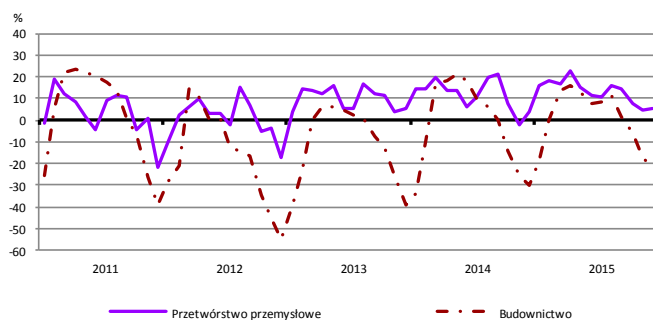


# WYBRANE WSKAŹNIKI WEDŁUG SEKCJI / DZIAŁÓW PKD

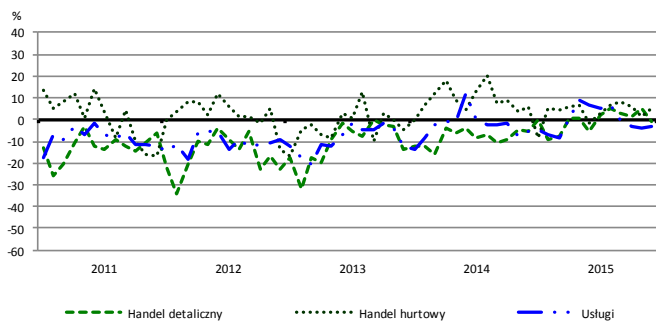
## Bieżąca produkcja



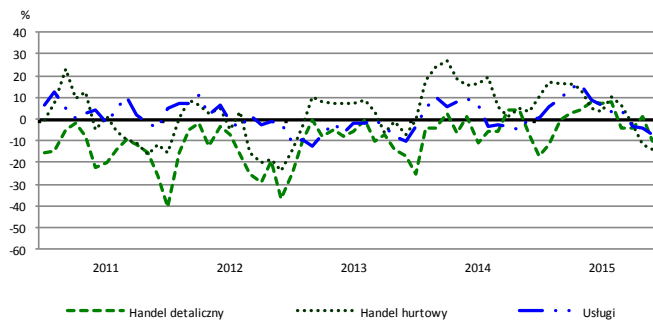
## Przewidywana produkcja



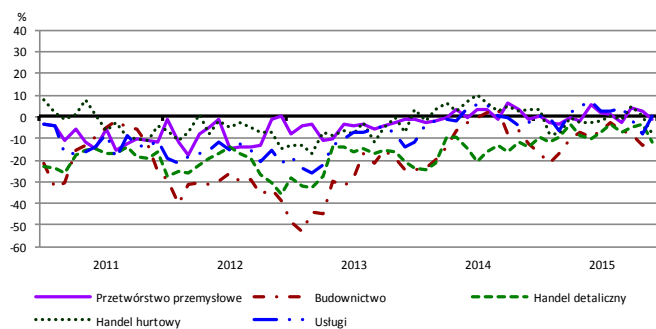
## Bieżąca sprzedaż



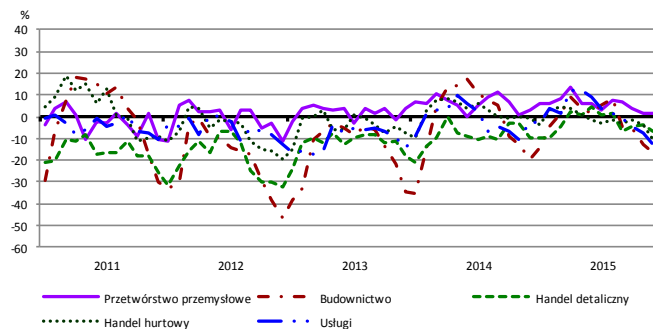
## Przewidywana sprzedaż



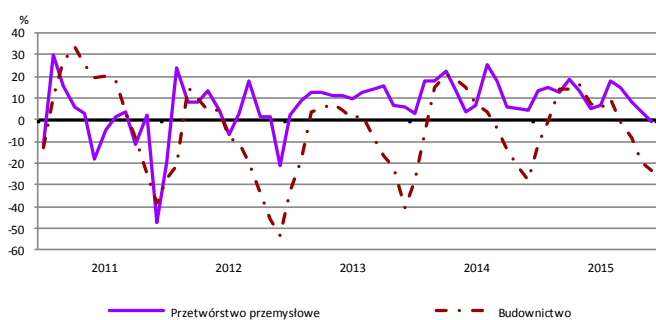
## Bieżąca sytuacja finansowa



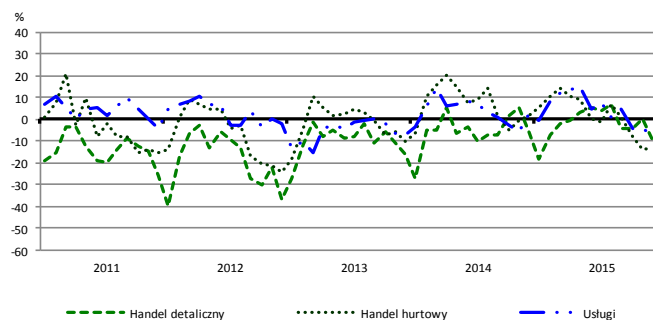
## Przewidywana sytuacja finansowa



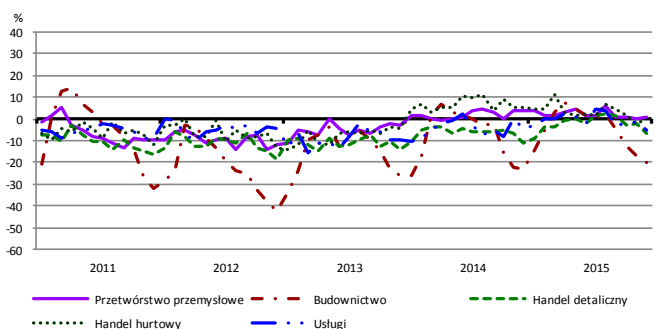
## Przewidywany portfel zamówień na rynku krajowym



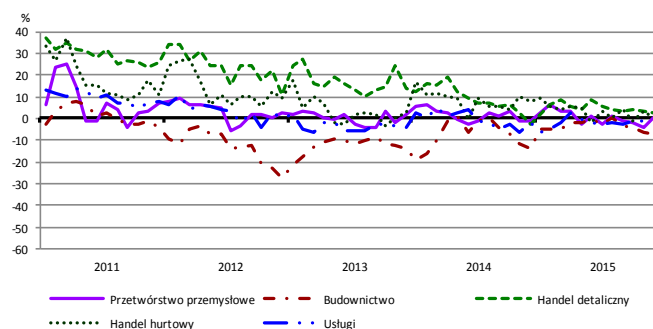
## Przewidywany popyt



## Przewidywane zatrudnienie

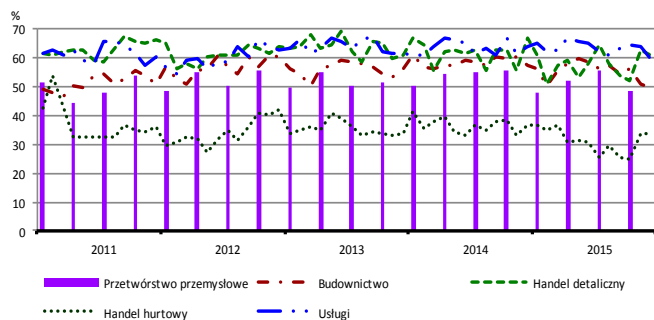


## Przewidywane ceny

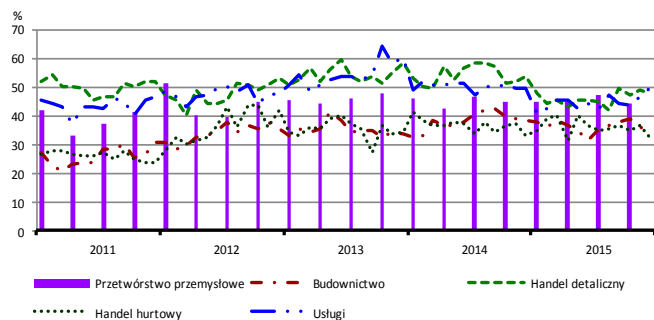


# BARIERY DZIAŁALNOŚCI GOSPODARCZEJ

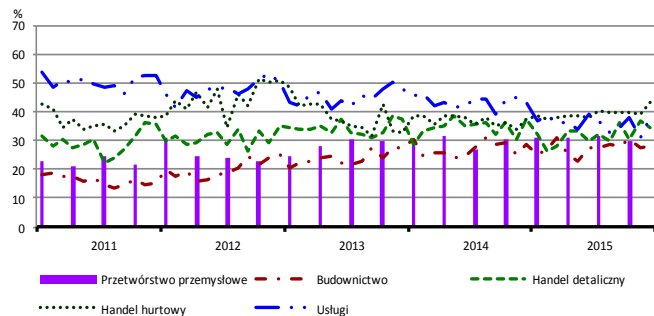
## Koszty zatrudnienia



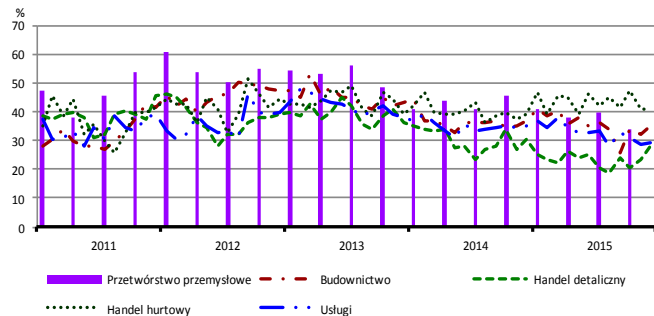
## Wysokie obciążenia na rzecz budżetu



## Niejasne i niespójne przepisy prawne



## Niepewność ogólnej sytuacji gospodarczej



Największy odsetek przedsiębiorców **nieodczuwających żadnych barier w prowadzeniu bieżącej działalności gospodarczej** w grudniu br. jest odnotowany w jednostkach prowadzących działalność z zakresu handlu hurtowego (10,8%), w dalszej kolejności – usług (8,9%), handlu detalicznego (5,1%), budownictwa (4,0%).

Największe trudności napotymane przez przedsiębiorstwa **budowlano-montażowe** zgłaszające bariery związane są z konkurencją na rynku (55,0% w grudniu br., 49,7% w analogicznym miesiącu ub. r.) oraz kosztami zatrudnienia (49,9% w grudniu br., 57,5% przed rokiem). W porównaniu z grudniem 2014 r. w największym stopniu wzrosło znaczenie barier związanych z niedostatecznym popytem (z 29,8% do 36,9%) oraz niedoborem wykwalifikowanych pracowników (z 16,2% do 22,8%), natomiast spadło – barier związanych z kosztami zatrudnienia oraz kosztami finansowej obsługi działalności (z 32,6% do 25,5%).

Podmioty prowadzące działalność w zakresie **handlu hurtowego** najczęściej wskazują trudności związane z konkurencją na rynku (barierę tę sygnalizuje w grudniu br. 67,7% przedsiębiorstw, 60,7% w analogicznym miesiącu ub. r.). Bariery, których znaczenie w skali roku wzrosło w największym stopniu są konkurencja na rynku, niejasne i niespójne przepisy prawne (z 37,2% do 43,3%), trudności w rozrachunkach z kontrahentami (z 34,1% do 39,3%) i trudności z uzyskaniem kredytu (z 3,4% do 8,5%), a spadło – barier związanych z niedostatecznym popytem (z 27,3% do 19,4%), wysokimi odsetkami bankowymi (z 16,4% do 8,7%) oraz wysokimi cłami i obciążeniami importowymi (z 8,9% do 2,3%).

Przedsiębiorcy prowadzący działalność z zakresu **handlu detalicznego** najbardziej odczuwają bariery związane z konkurencją na rynku (barierę tę sygnalizuje w grudniu br. 75,4% przedsiębiorstw, 66,2% w analogicznym miesiącu ub. r. – jest to bariera której znaczenie w skali roku wzrosło najbardziej). W ujęciu rocznym najbardziej spadło odczuwanie barier związanych z kosztami zatrudnienia (z 66,8% do 60,8%) i wysokimi obciążeniami na rzecz budżetu (z 53,8% do 47,9%).

Największe trudności wskazywane przez firmy **usługowe** zgłaszające bariery związane są z kosztami zatrudnienia (59,7% w grudniu br., 64,2% przed rokiem). W skali roku w największym stopniu spadło znaczenie barier związanych z niepewnością ogólnej sytuacji gospodarczej (z 35,1% do 29,4%) oraz niejasnymi i niespójnymi przepisami prawnymi (z 43,4% do 37,9%), a wzrosło – bariery związanej z konkurencją firm krajowych (z 38,6% do 43,3%).

W **przetwórstwie przemysłowym** badaniem objęte są podmioty o liczbie pracujących 10 i więcej osób. W pozostałych badaniach (**budownictwo, handel hurtowy i detaliczny, usługi**) uczestniczą również podmioty o liczbie pracujących do 9 osób.

**Przetwórstwo przemysłowe** – sekcja C; **Budownictwo** – sekcja F; **Handel hurtowy** – dział 46; **Handel detaliczny** – działy 45 i 47  
**Usługi** – sekcje: H – Transport i gospodarka magazynowa, I – Działalność związana z zakwaterowaniem i usługami gastronomicznymi, J – Informacja i komunikacja, K – Działalność finansowa i ubezpieczeniowa, L – Działalność związana z obsługą rynku nieruchomości, M – Działalność profesjonalna, naukowa i techniczna, N – Działalność w zakresie usług administrowania i działalność wspierająca, P – Edukacja, Q – Opieka zdrowotna i pomoc społeczna, R – Działalność związana z kulturą, rozrywką i rekreacją, S – Pozostała działalność usługowa

Opracowanie merytoryczne:  
**Departament Przedsiębiorstw**  
 Hanna Sękowska Tel. 22 608 36 51,  
 Magdalena Świąćka Tel. 22 608 35 50,  
 Olga Gaca Tel. 22 608 36 51,  
 Hubert Stefaniak Tel. 22 608 35 50,  
 Łukasz Gontarz Tel. 22 608 35 50.

Rozpowszechnianie:  
**Rzecznik Prasowy Prezesa GUS**  
**Artur Satora**  
 Tel: 22 608 3475, 22 608 3009  
 e-mail: [rzecznik@stat.gov.pl](mailto:rzecznik@stat.gov.pl)

Wyniki badania koniunktury w przemyśle, budownictwie, handlu i usługach można znaleźć na stronie GUS  
[http://stat.gov.pl/obszary-tematyczne/koniunktura/koniunktura/koniunktura-w-przemysle-budownictwie-handlu-i-uslugach-2000-2015\\_4.8.html](http://stat.gov.pl/obszary-tematyczne/koniunktura/koniunktura/koniunktura-w-przemysle-budownictwie-handlu-i-uslugach-2000-2015_4.8.html)  
 Zeszyt Metodologiczny „Badanie koniunktury gospodarczej GUS”, 2015  
[http://stat.gov.pl/download/gfx/portalinformacyjny/pl/defaultaktualnosci/5516/5/6/1/badanie\\_koniunktury\\_gospodarczej\\_2015.pdf](http://stat.gov.pl/download/gfx/portalinformacyjny/pl/defaultaktualnosci/5516/5/6/1/badanie_koniunktury_gospodarczej_2015.pdf)