



## KONIUNKTURA GOSPODARCZA

w sierpniu 2015 r.

**opinie formułowane przez jednostki, których siedziba znajduje się  
w WOJEWÓDZTWIE KUJAWSKO-POMORSKIM**

*Przedsiębiorstwa z siedzibą w województwie kujawsko-pomorskim ogólny klimat koniunktury w **przetwórstwie przemysłowym** oceniają w sierpniu optymistycznie, lepiej niż w lipcu. Diagnozy portfela zamówień są bardziej korzystne niż przed miesiącem. Bieżąca produkcja rośnie nieco wolniej niż w lipcu. Sytuacja finansowa jest oceniana nieznacznie pozytywnie, podobnie jak w ubiegłym miesiącu. Odpowiednie prognozy są bardziej optymistyczne od formułowanych w lipcu. Planowany jest wzrost zatrudnienia, większy od zapowiadanego przed miesiącem. Przedsiębiorcy przewidują, że ceny wyrobów przemysłowych mogą nieznacznie rosnąć.*

*Ogólny klimat koniunktury w **budownictwie** oceniany jest w sierpniu korzystnie, podobnie jak w ubiegłym miesiącu. Bieżący portfel zamówień nie zmienia się. Diagnozy produkcji budowlano-montażowej oraz sytuacji finansowej są mniej negatywne od zgłaszanych w lipcu. Odpowiednie prognozy są bardziej optymistyczne od formułowanych w ubiegłym miesiącu. Skala wzrostu zatrudnienia może być niewielka, ale nieco bardziej znacząca od planowanej w lipcu. Prognozy wskazują, że ceny robót budowlano-montażowych mogą utrzymać się na dotychczasowym poziomie.*

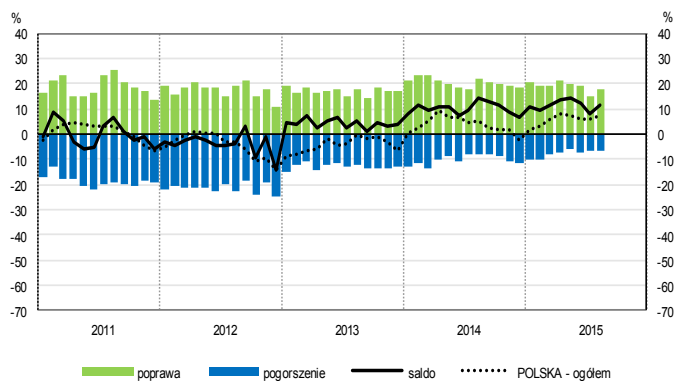
*Ogólny klimat koniunktury w **handlu hurtowym** w sierpniu oceniany jest bardziej optymistycznie niż w lipcu. Diagnozy i prognozy sprzedaży są bardziej korzystne od zgłaszanych przed miesiącem. Bieżąca sytuacja finansowa nie ulega zmianie. Odpowiednie przewidywania są nieznacznie negatywne, zbliżone do formułowanych w lipcu. Planowany jest dalszy wzrost zatrudnienia. Przedsiębiorcy przewidują, iż ceny mogą nie zmienić się.*

*Ogólny klimat koniunktury w **handlu detalicznym** oceniany jest w sierpniu lepiej niż przed miesiącem. Diagnozy sprzedaży są bardziej optymistyczne od zgłaszanych w lipcu, przy utrzymujących się korzystnych prognozach. Poprawiają się, mimo to nadal negatywne, oceny sytuacji finansowej. Utrzymują się nieznacznie optymistyczne przewidywania w tym zakresie. Możliwy jest niewielki wzrost zatrudnienia, zbliżony do planowanego miesiąc wcześniej. Przedsiębiorcy przewidują spowolnienie dynamiki cen.*

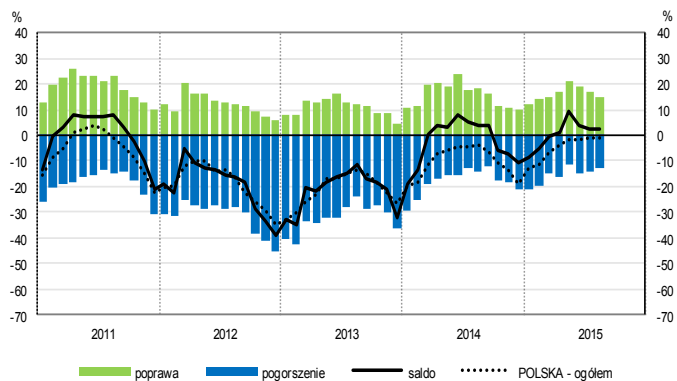
*Kierujący firmami z sekcji **informacja i komunikacja** oceniają w sierpniu koniunkturę bardziej korzystnie niż przed miesiącem i przed rokiem. Oceny formułowane przez dyrektorów jednostek z sekcji **działalność związana z zakwaterowaniem i usługami gastronomicznymi oraz transport i gospodarka magazynowa** są optymistyczne, zbliżone do notowanych w sierpniu ub. r., ale gorsze od zgłaszanych w lipcu br.*

# OGÓLNY KLIMAT KONIUNKTURY WEDŁUG SEKCJI / DZIAŁÓW PKD

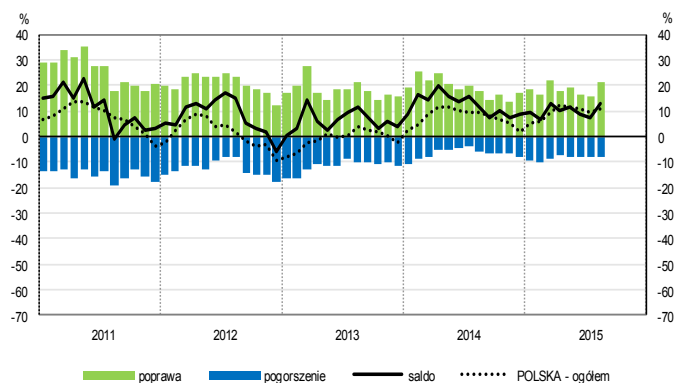
## Przetwórstwo przemysłowe (sekcja C)



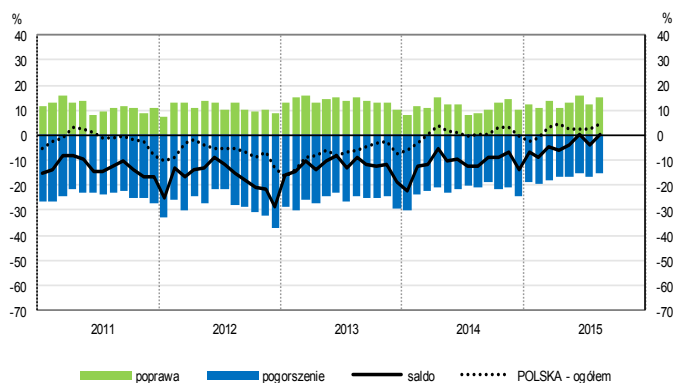
## Budownictwo (sekcja F)



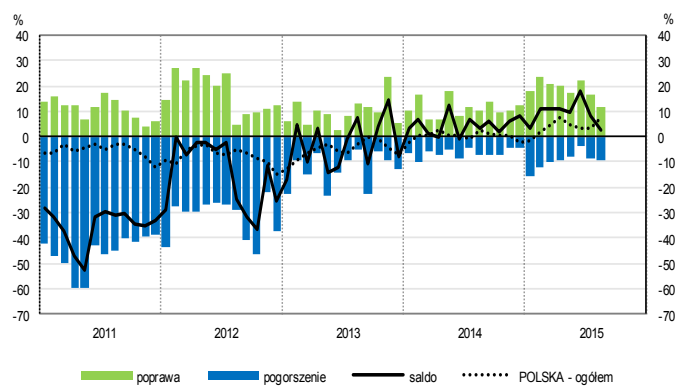
## Handel hurtowy (dział 46)



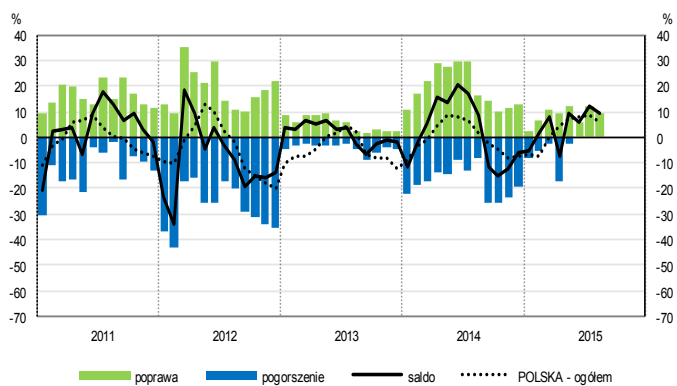
## Handel detaliczny (działy 45+47)



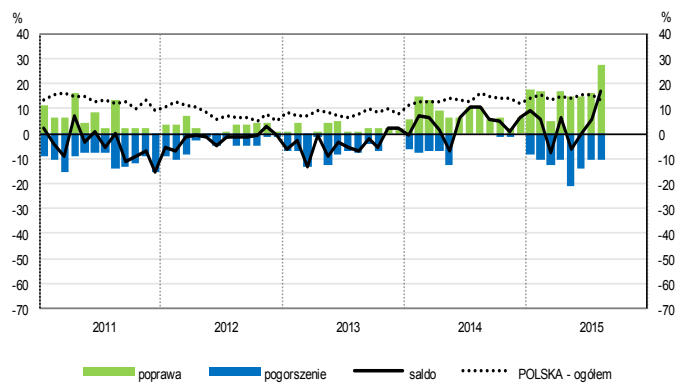
## Transport i gospodarka magazynowa (sekcja H)



## Zakwaterowanie i gastronomia (sekcja I)

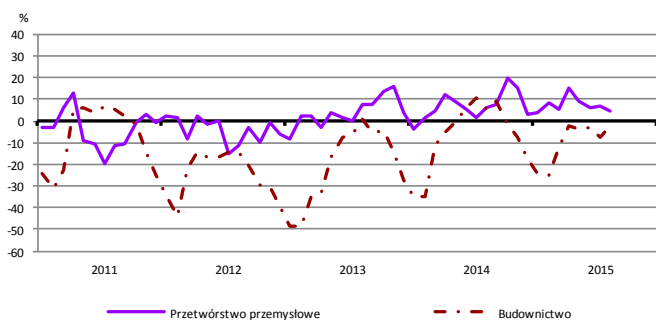


## Informacja i komunikacja (sekcja J)

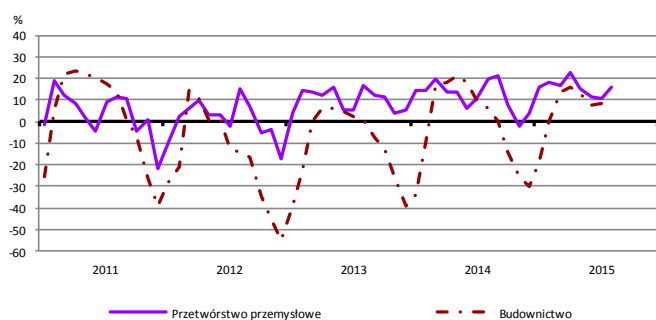


# WYBRANE WSKAŹNIKI WEDŁUG SEKCJI / DZIAŁÓW PKD

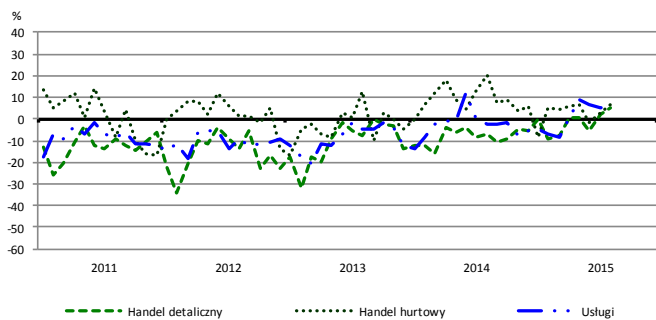
## Bieżąca produkcja



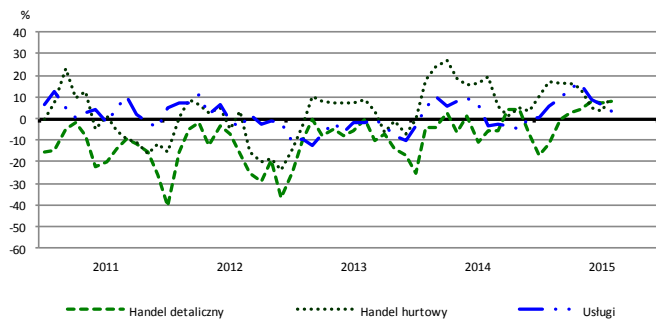
## Przewidywana produkcja



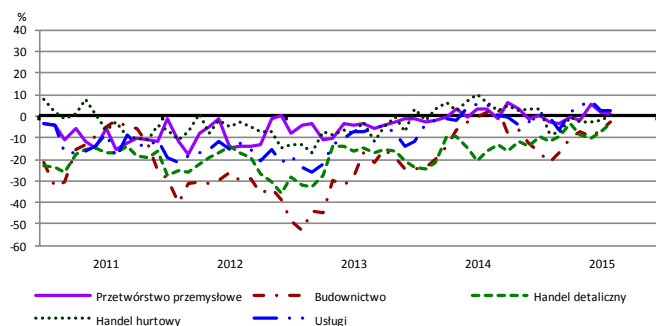
## Bieżąca sprzedaż



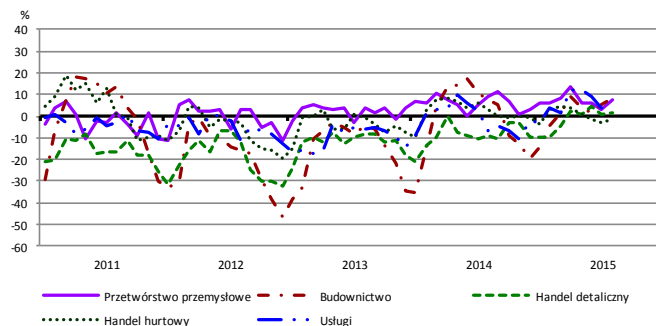
## Przewidywana sprzedaż



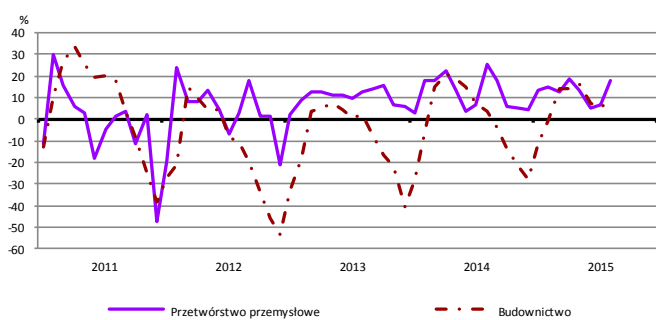
## Bieżąca sytuacja finansowa



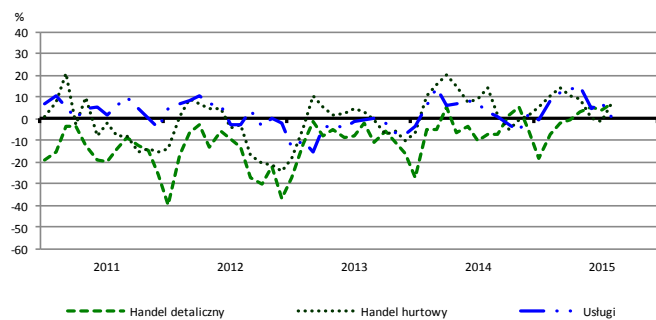
## Przewidywana sytuacja finansowa



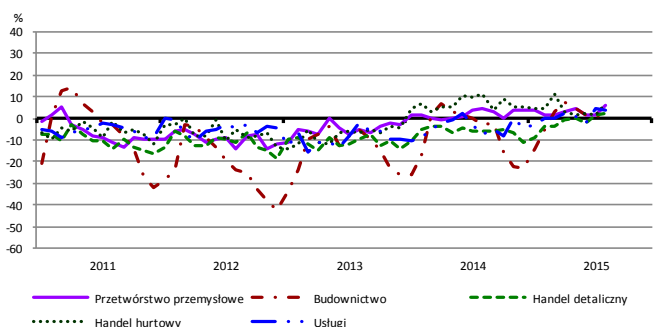
## Przewidywany portfel zamówień na rynku krajowym



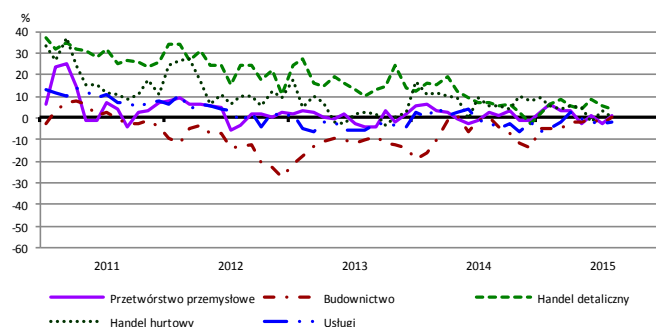
## Przewidywany popyt



## Przewidywane zatrudnienie

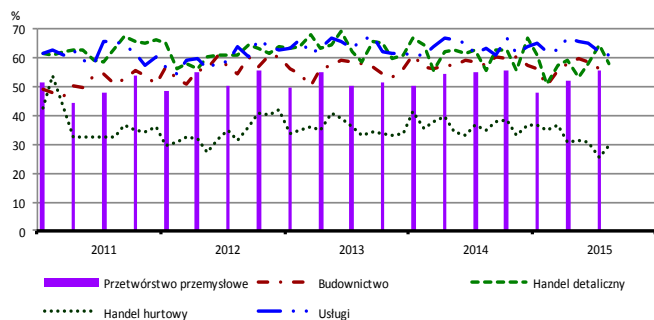


## Przewidywane ceny

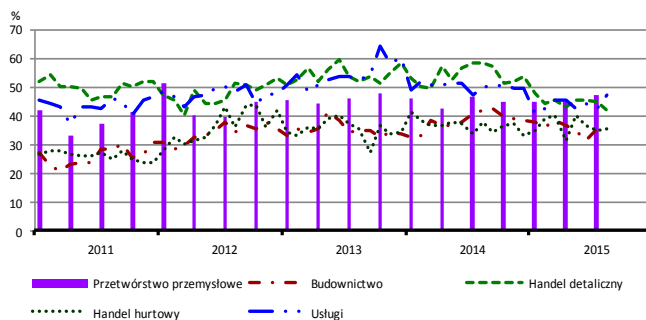


# BARIERY DZIAŁALNOŚCI GOSPODARCZEJ

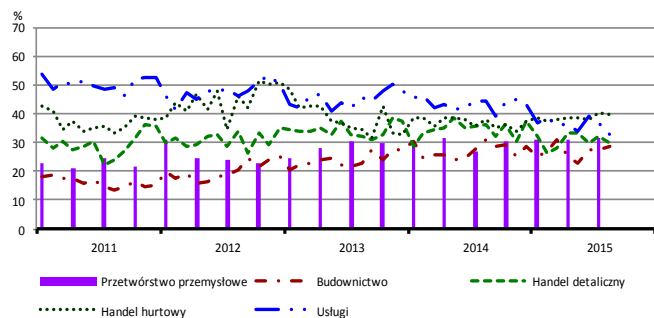
## Koszty zatrudnienia



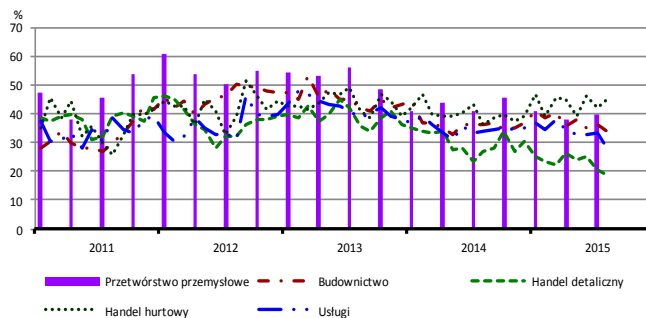
## Wysokie obciążenia na rzecz budżetu



## Niejasne i niespójne przepisy prawne



## Niepewność ogólnej sytuacji gospodarczej



Największy odsetek przedsiębiorców **nieodczuwających żadnych barier w prowadzeniu bieżącej działalności gospodarczej** w sierpniu br. jest odnotowany w jednostkach prowadzących działalność z zakresu usług (11,4%), w dalszej kolejności – handlu hurtowego (10,6%), budownictwa (4,8%), handlu detalicznego (3,6%).

Największe trudności napotymane przez przedsiębiorstwa **budowlano-montażowe** zgłaszające bariery związane są z konkurencją na rynku (60% w sierpniu br., 48% w analogicznym miesiącu ub. r. – jest to bariera, której znaczenie w skali roku wzrosło w największym stopniu) oraz kosztami zatrudnienia (57% w sierpniu bieżącego i ubiegłego roku). W porównaniu z sierpniem 2014 r. w największym stopniu spadło znaczenie bariery związanej z wysokimi obciążeniami na rzecz budżetu (z 42% do 37%).

Podmioty prowadzące działalność w zakresie **handlu hurtowego** najczęściej wskazują trudności związane z konkurencją na rynku (barierę tę sygnalizuje w sierpniu br. 57% przedsiębiorstw, 58% w analogicznym miesiącu ub. r.). Barrierami, których znaczenie najbardziej wzrosło w ujęciu rocznym są trudności w rozrachunkach z kontrahentami (z 30% do 41%) i niepewność ogólnej sytuacji gospodarczej (z 36% do 45%), a spadło – barier związanych z wysokimi odsetkami bankowymi (z 17% do 7%), wysokimi cłami i obciążeniami importowymi (z 14% do 7%) oraz niedostępnym popytem (z 29% do 22%).

Przedsiębiorcy prowadzący działalność z zakresu **handlu detalicznego** najbardziej odczuwają bariery związane z konkurencją na rynku (barierę tę sygnalizuje w sierpniu br. 64% przedsiębiorstw, 53% w analogicznym miesiącu ub. r. – jest to bariera, której znacznie w ujęciu rocznym wzrosło w największym stopniu) oraz kosztami zatrudnienia (58% w sierpniu br., 56% przed rokiem). Barrierami, których znaczenie w skali roku spadło w największym stopniu są wysokie obciążenia na rzecz budżetu (z 58% do 42%), trudności w rozrachunkach z kontrahentami (z 19% do 10%) i niepewność ogólnej sytuacji gospodarczej (z 27% do 19%).

Największe trudności wskazywane przez firmy **usługowe** zgłaszające bariery związane są z kosztami zatrudnienia (61% w sierpniu br., 64% przed rokiem). W skali roku w największym stopniu wzrosło znaczenie bariery związanej z konkurencją firm krajowych (z 39% do 46%), a spadło – barier związanych z niejasnymi i niespójnymi przepisami prawnymi (z 44% do 33%) oraz z niepewnością ogólnej sytuacji gospodarczej (z 34% do 28%).

W **przetwórstwie przemysłowym** badaniem objęte są podmioty o liczbie pracujących 10 i więcej osób. W pozostałych badaniach (**budownictwo, handel hurtowy i detaliczny, usługi**) uczestniczą również podmioty o liczbie pracujących do 9 osób.

**Przetwórstwo przemysłowe** – sekcja C; **Budownictwo** – sekcja F; **Handel hurtowy** – dział 46; **Handel detaliczny** – działy 45 i 47  
**Usługi** – sekcje: H – Transport i gospodarka magazynowa, I – Działalność związana z zakwaterowaniem i usługami gastronomicznymi, J – Informacja i komunikacja, K – Działalność finansowa i ubezpieczeniowa, L – Działalność związana z obsługą rynku nieruchomości, M – Działalność profesjonalna, naukowa i techniczna, N – Działalność w zakresie usług administrowania i działalność wspierająca, P – Edukacja, Q – Opieka zdrowotna i pomoc społeczna, R – Działalność związana z kulturą, rozrywką i rekreacją, S – Pozostała działalność usługowa

Opracowanie merytoryczne:  
**Departament Przedsiębiorstw**  
 Hanna Sękowska Tel. 22 608 36 51,  
 Magdalena Świącka Tel. 22 608 35 50,  
 Olga Gaca Tel. 22 608 36 51,  
 Hubert Stefaniak Tel. 22 608 35 50,  
 Łukasz Gontarz Tel. 22 608 35 50.

Rozpowszechnianie:  
**Rzecznik Prasowy Prezesa GUS**  
**Artur Satora**  
**Tel: 22 608 3475, 22 608 3009**  
 e-mail: [rzecznik@stat.gov.pl](mailto:rzecznik@stat.gov.pl)

Wyniki badania koniunktury w przemyśle, budownictwie, handlu i usługach można znaleźć na stronie GUS  
<http://stat.gov.pl/obszary-tematyczne/koniunktura/koniunktura/koniunktura-w-przemysle-budownictwie-handlu-i-uslugach-2000-2015.4.8.html>  
 Zeszyt Metodologiczny „Badanie koniunktury gospodarczej GUS”, 2015  
[http://stat.gov.pl/download/gfx/portalinformacyjny/pl/defaultaktualnosci/5516/5/6/1/badanie\\_koniunktury\\_gospodarczej\\_2015.pdf](http://stat.gov.pl/download/gfx/portalinformacyjny/pl/defaultaktualnosci/5516/5/6/1/badanie_koniunktury_gospodarczej_2015.pdf)