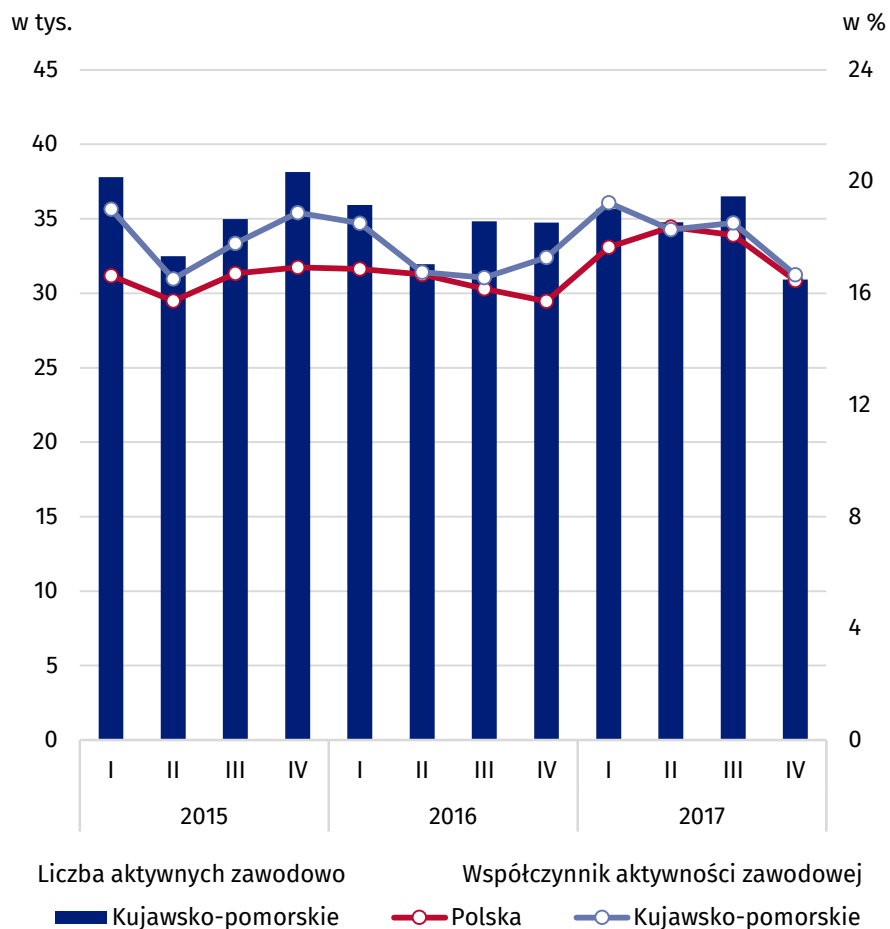


Osoby niepełnosprawne na rynku pracy w województwie kujawsko-pomorskim w 2017 r.

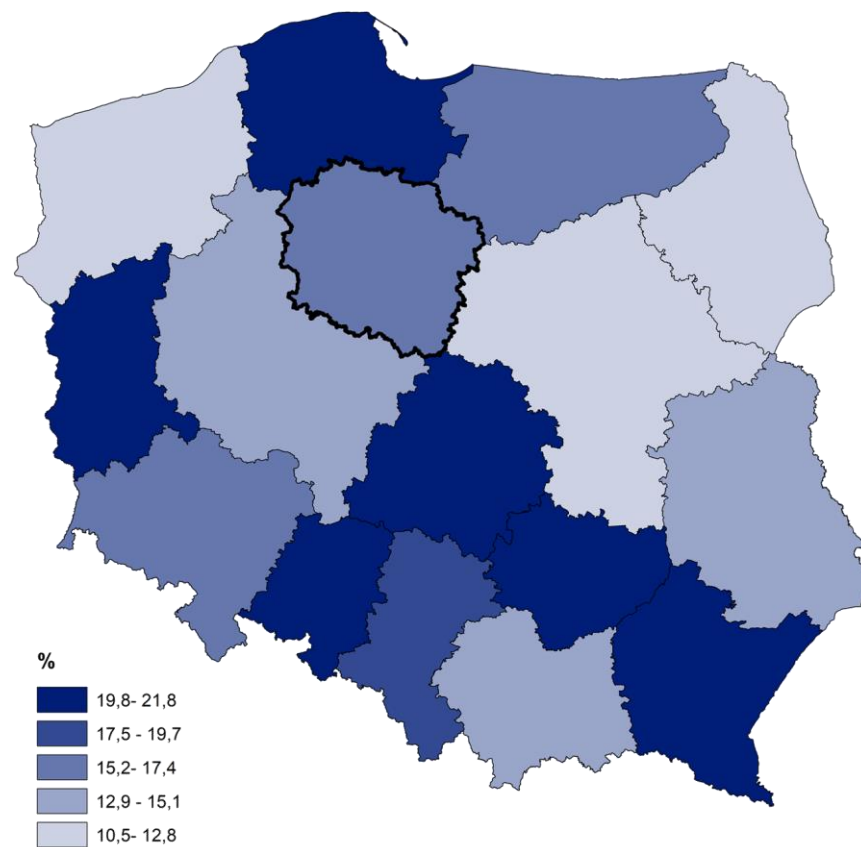
dr Dominik Śliwicki, zastępca dyrektora,
Urząd Statystyczny w Bydgoszczy

Aktywność ekonomiczna niepełnosprawnych w wieku 16 lat i więcej

Liczba aktywnych zawodowo oraz współczynnik aktywności zawodowej

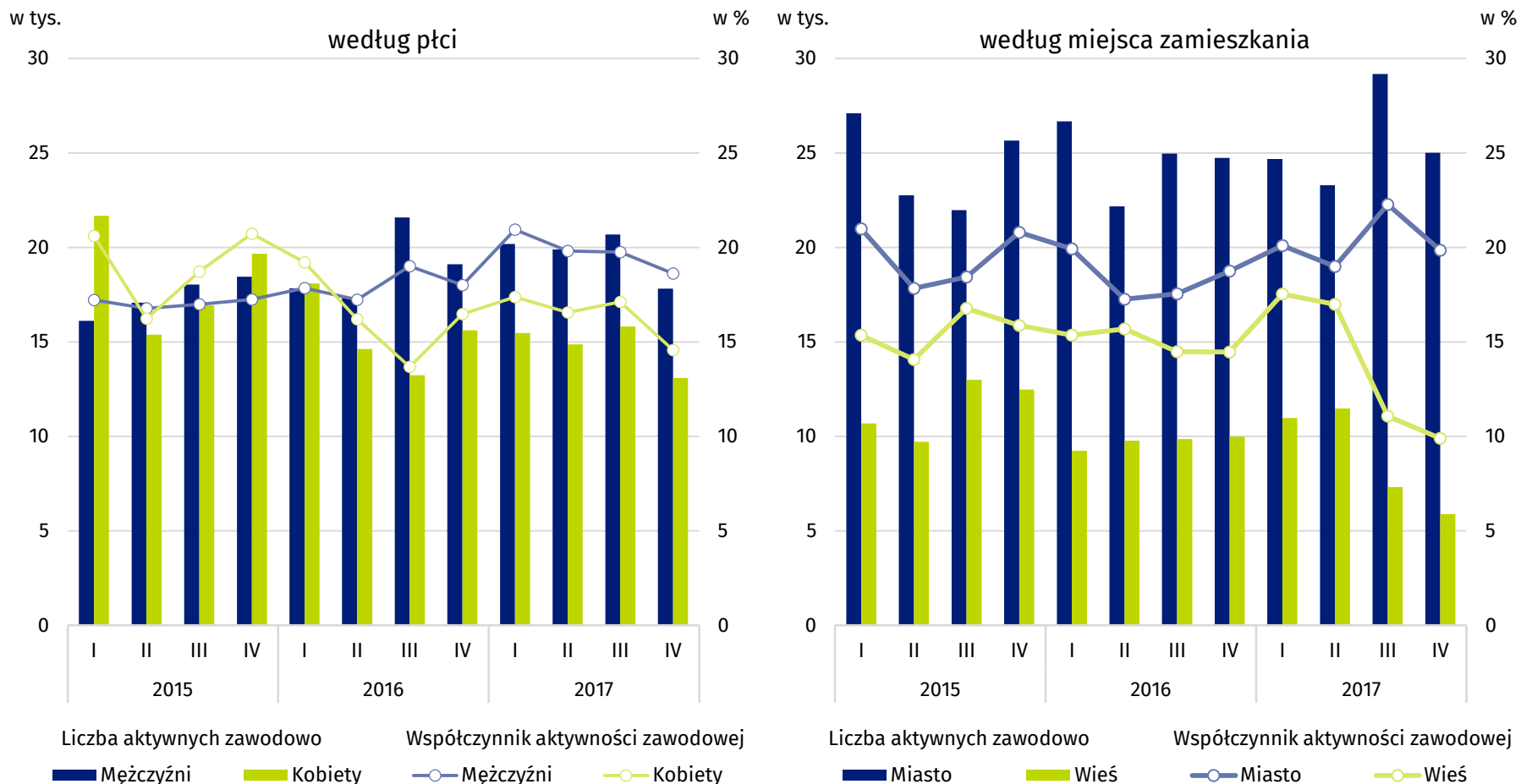


Współczynnik aktywności zawodowej w IV kwartale 2017 r.



Aktywność ekonomiczna niepełnosprawnych w wieku 16 lat i więcej – cd.

Liczba aktywnych zawodowo oraz współczynnik aktywności zawodowej w województwie kujawsko-pomorskim

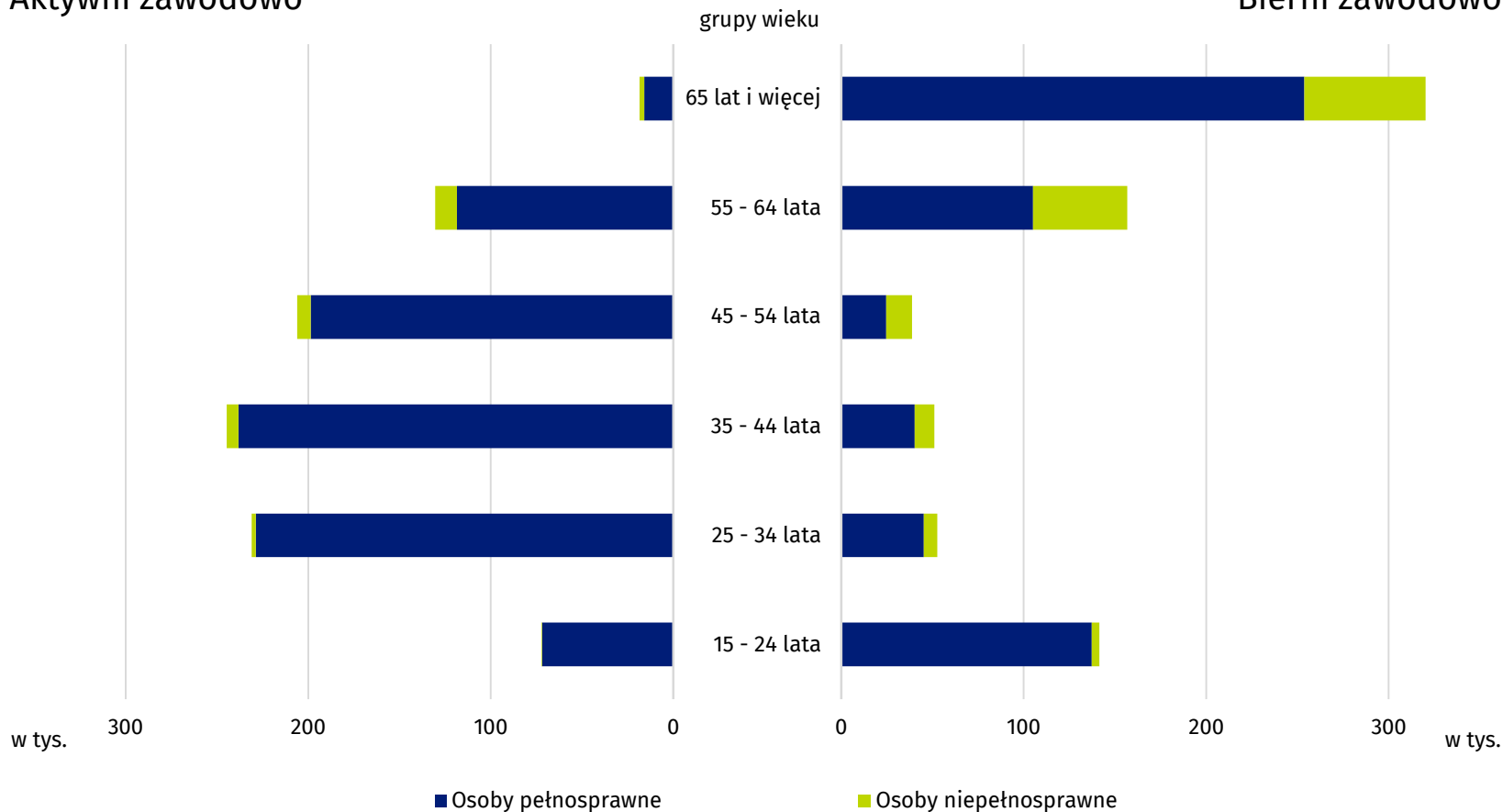


Aktywność ekonomiczna ludności w wieku 15 lat i więcej

Aktywność ekonomiczna ludności według grup wieku
w województwie kujawsko-pomorskim w IV kwartale 2017 r.

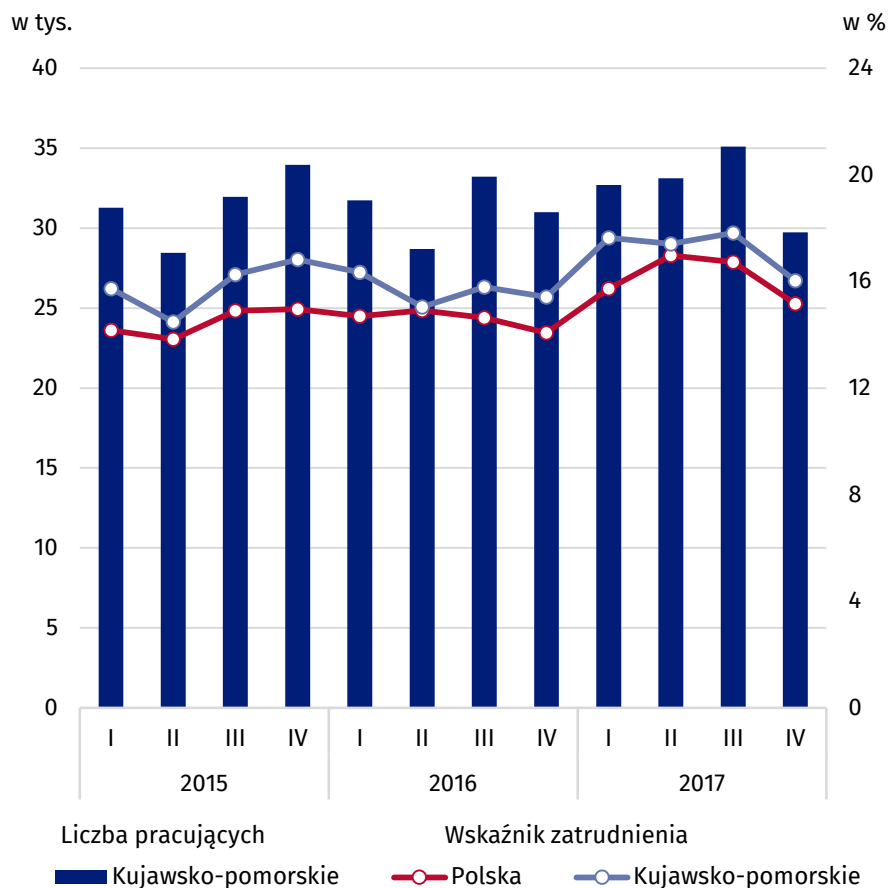
Aktywni zawodowo

Bierni zawodowo

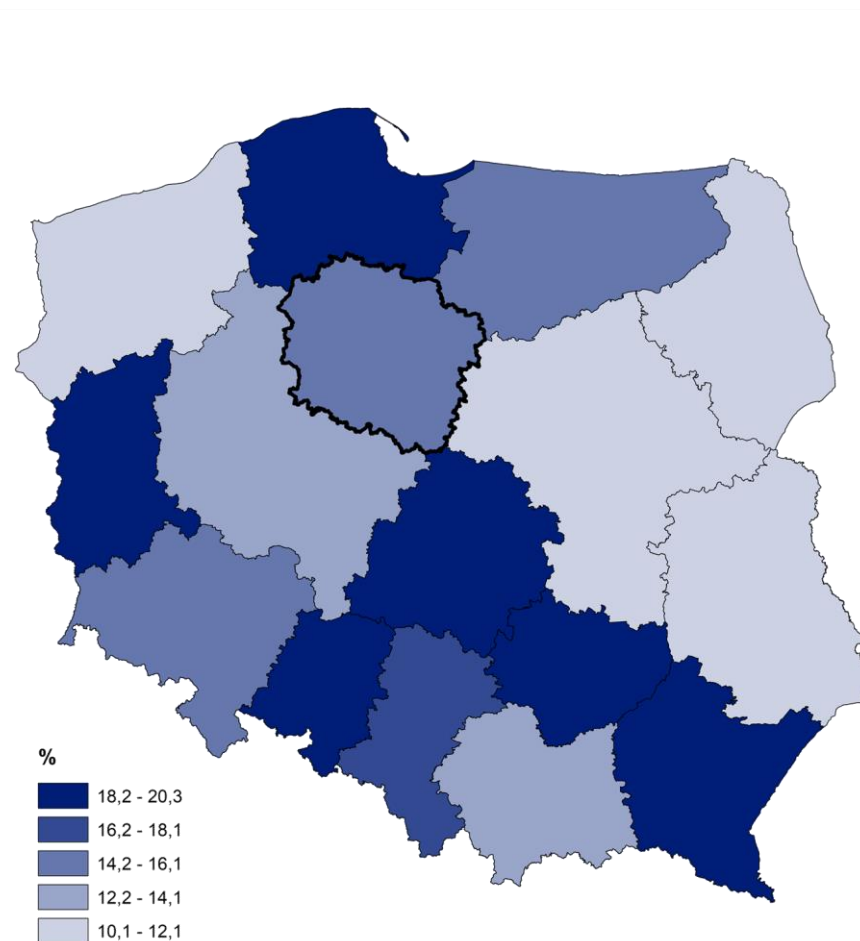


Pracujący niepełnosprawni w wieku 16 lat i więcej

Liczba pracujących
oraz wskaźnik zatrudnienia

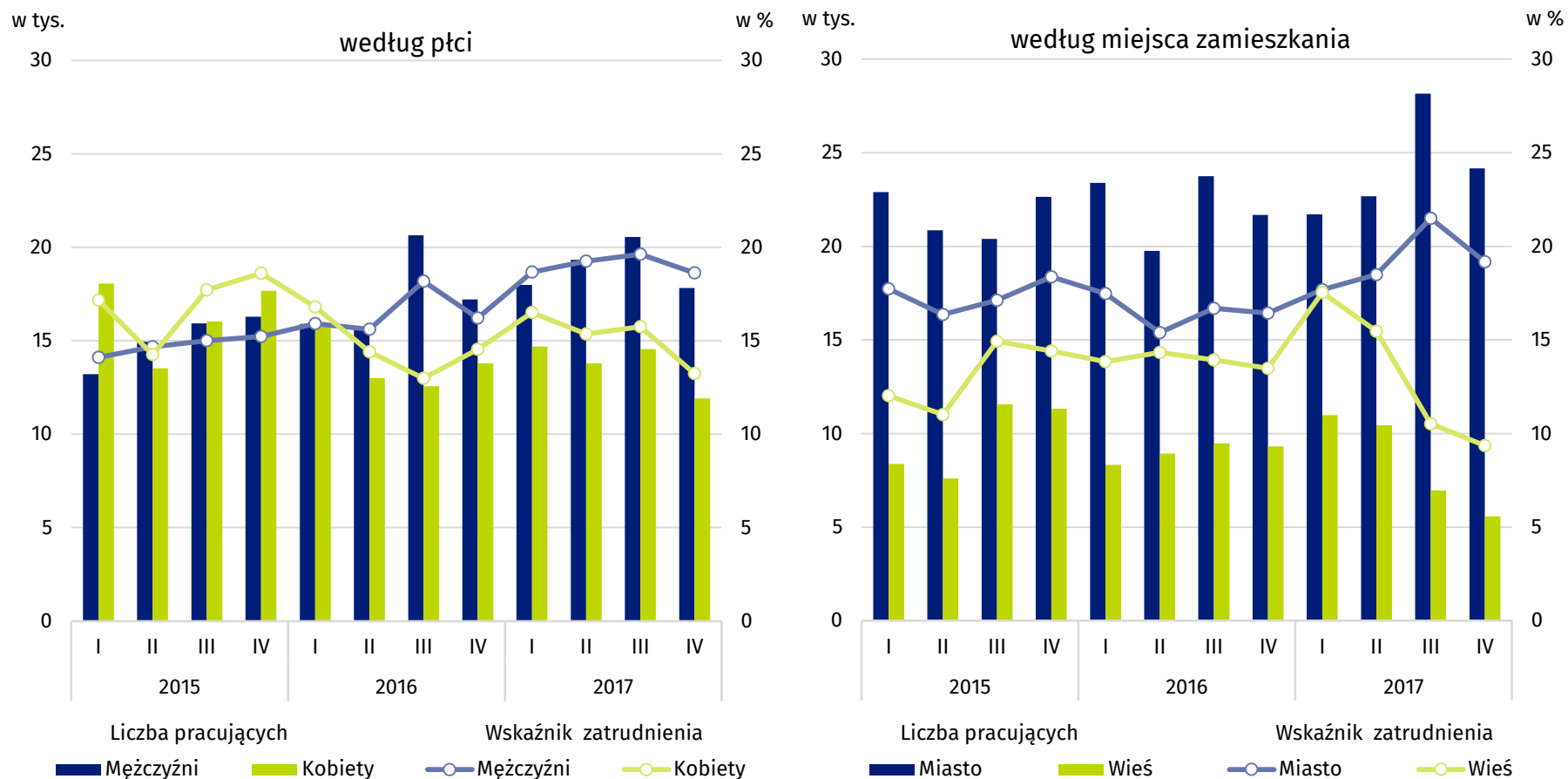


Wskaźnik zatrudnienia
w IV kwartale 2017 r.



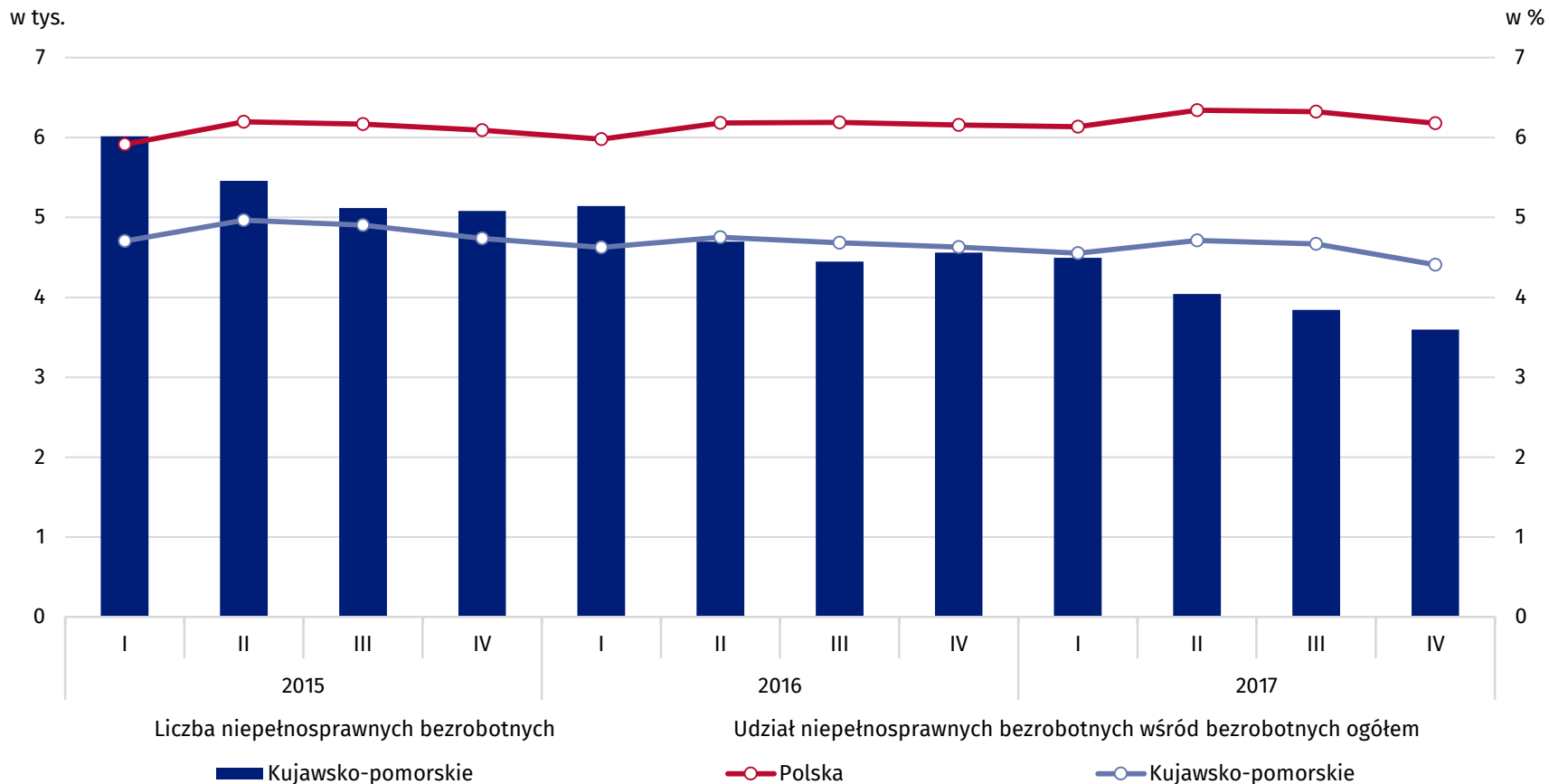
Pracujący niepełnosprawni w wieku 16 lat i więcej – cd.

Liczba pracujących oraz wskaźnik zatrudnienia
w województwie kujawsko-pomorskim



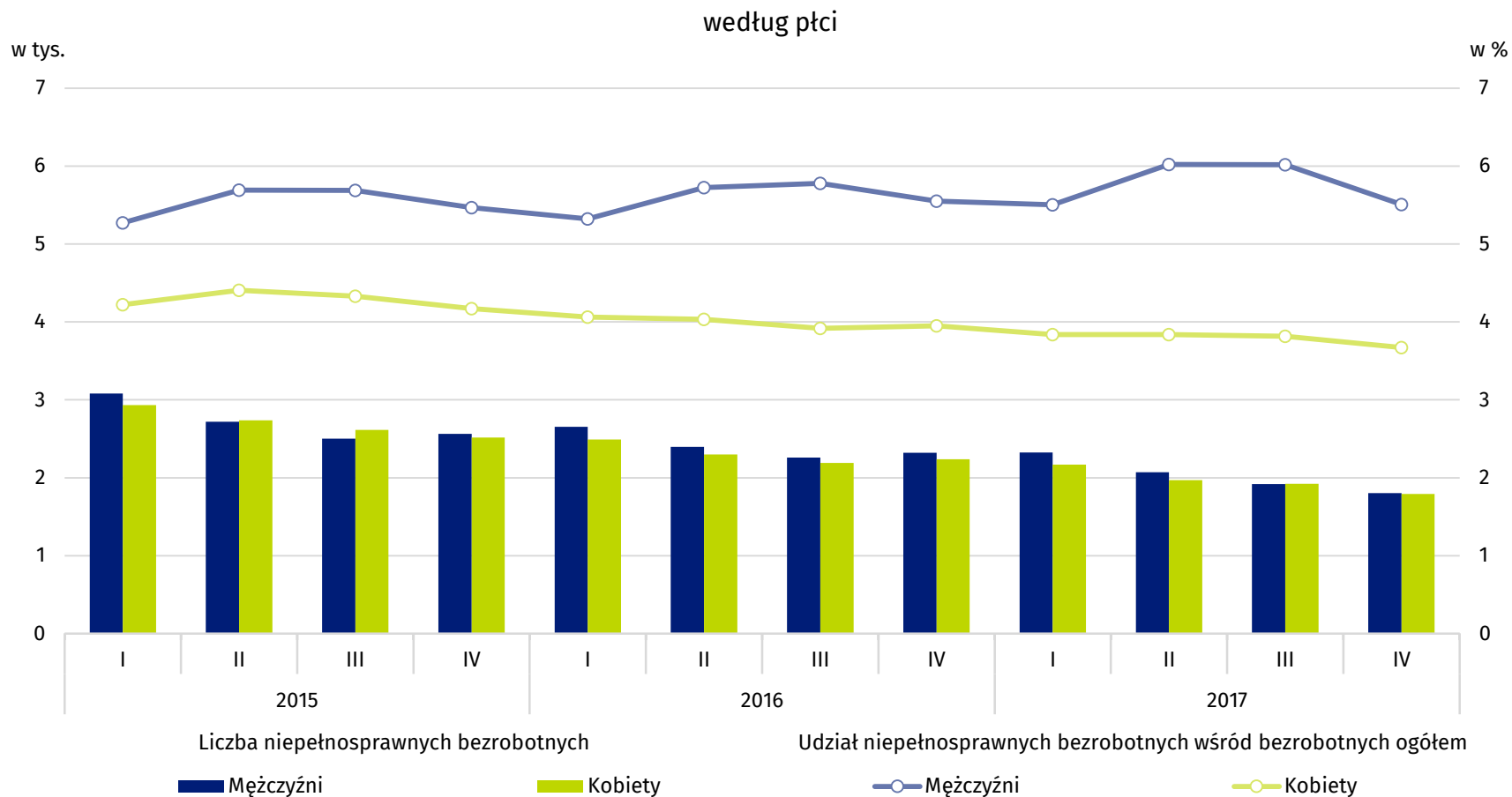
Niepełnosprawni bezrobotni zarejestrowani w urzędach pracy w wieku 18 lat i więcej

Liczba niepełnosprawnych bezrobotnych oraz udział niepełnosprawnych bezrobotnych wśród bezrobotnych ogółem



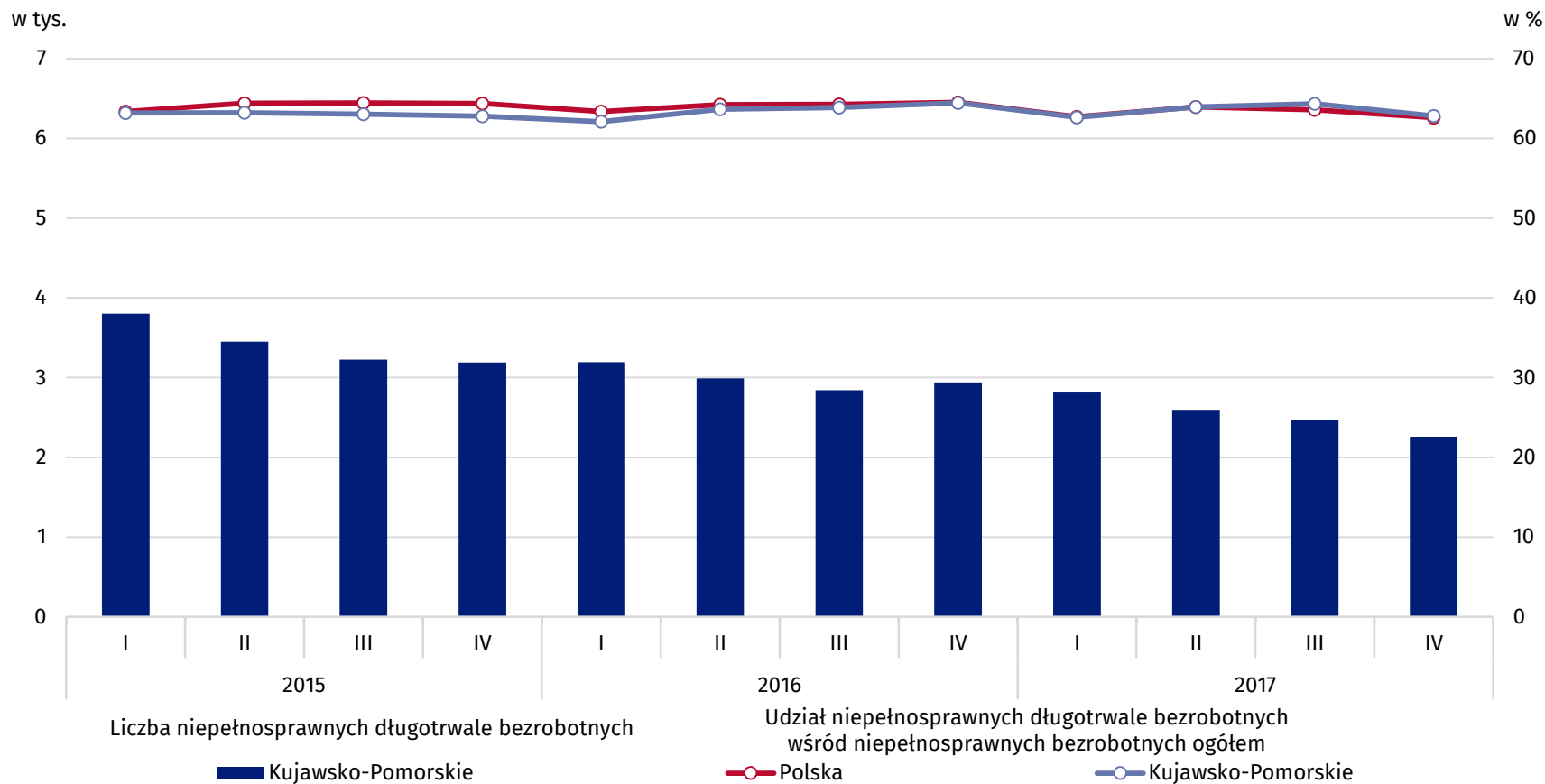
Niepełnosprawni bezrobotni zarejestrowani w urzędach pracy w wieku 18 lat i więcej – cd.

Liczba niepełnosprawnych bezrobotnych w województwie kujawsko-pomorskim oraz udział niepełnosprawnych bezrobotnych wśród bezrobotnych ogółem w województwie kujawsko-pomorskim



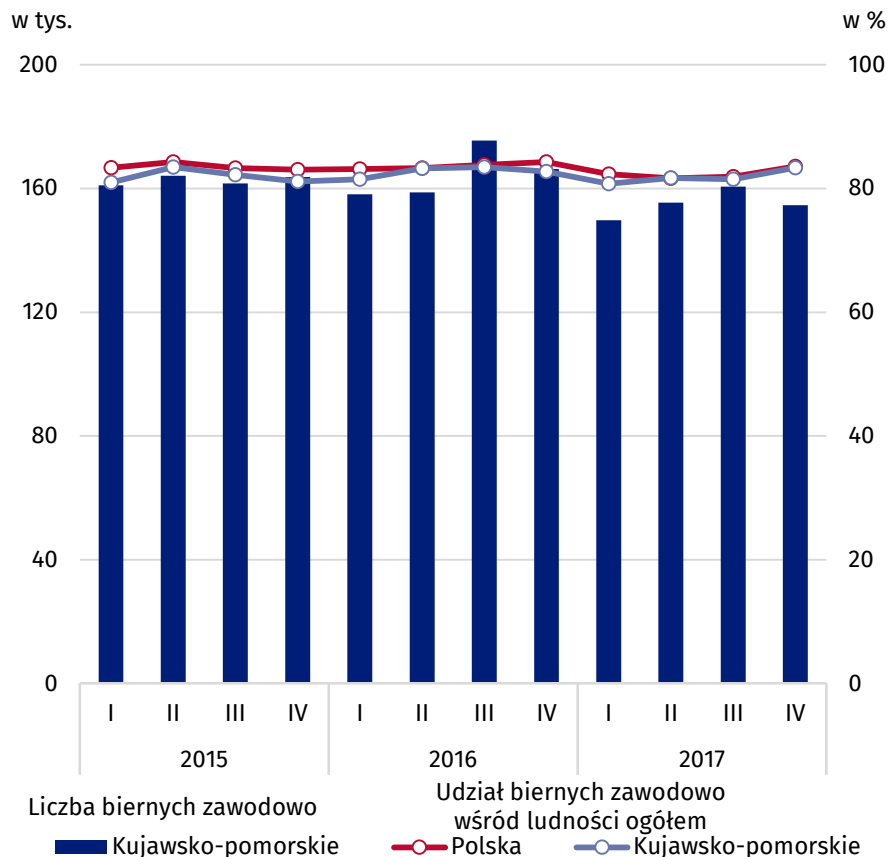
Niepełnosprawni bezrobotni zarejestrowani w urzędach pracy w wieku 18 lat i więcej – cd.

Liczba niepełnosprawnych długotrwale bezrobotnych oraz udział niepełnosprawnych długotrwale bezrobotnych wśród niepełnosprawnych bezrobotnych ogółem

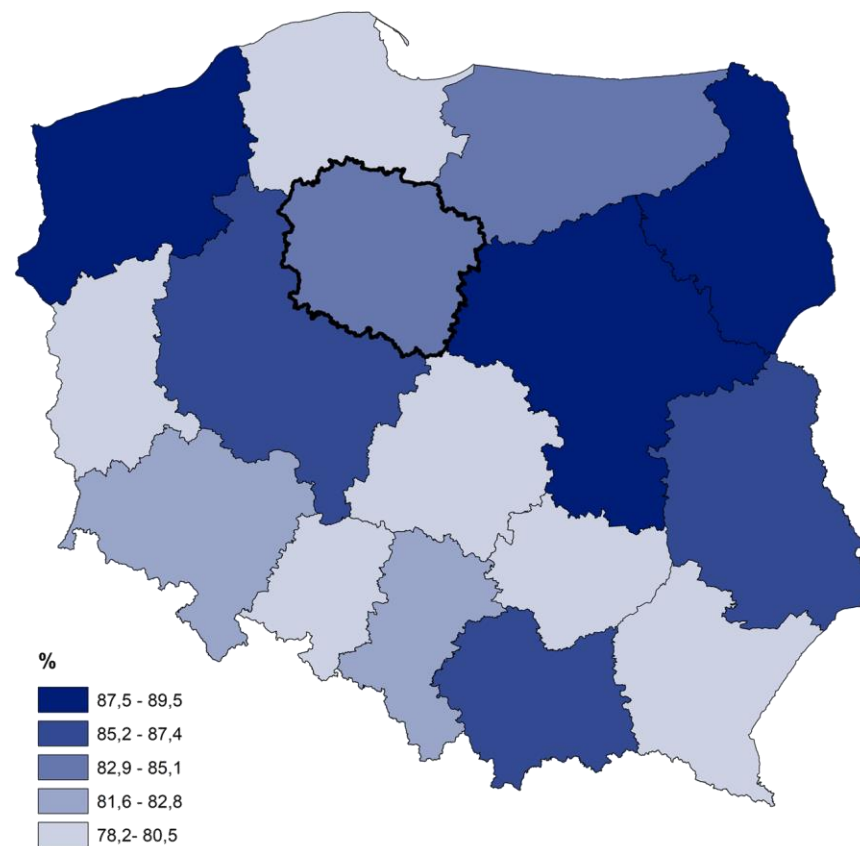


Niepełnosprawni bierni zawodowo w wieku 16 lat i więcej

Liczba niepełnosprawnych biernych zawodowo oraz udział osób niepełnosprawnych biernych zawodowo wśród niepełnosprawnych ogółem



Udział niepełnosprawnych biernych zawodowo wśród niepełnosprawnych ogółem w IV kwartale 2017 r.



ul. Ks. Stanisława Konarskiego 1-3
85-066 Bydgoszcz
tel. 52 36 69 392
e-mail: D.Sliwicki@stat.gov.pl

dr Dominik Śliwicki, zastępca dyrektora, US Bydgoszcz