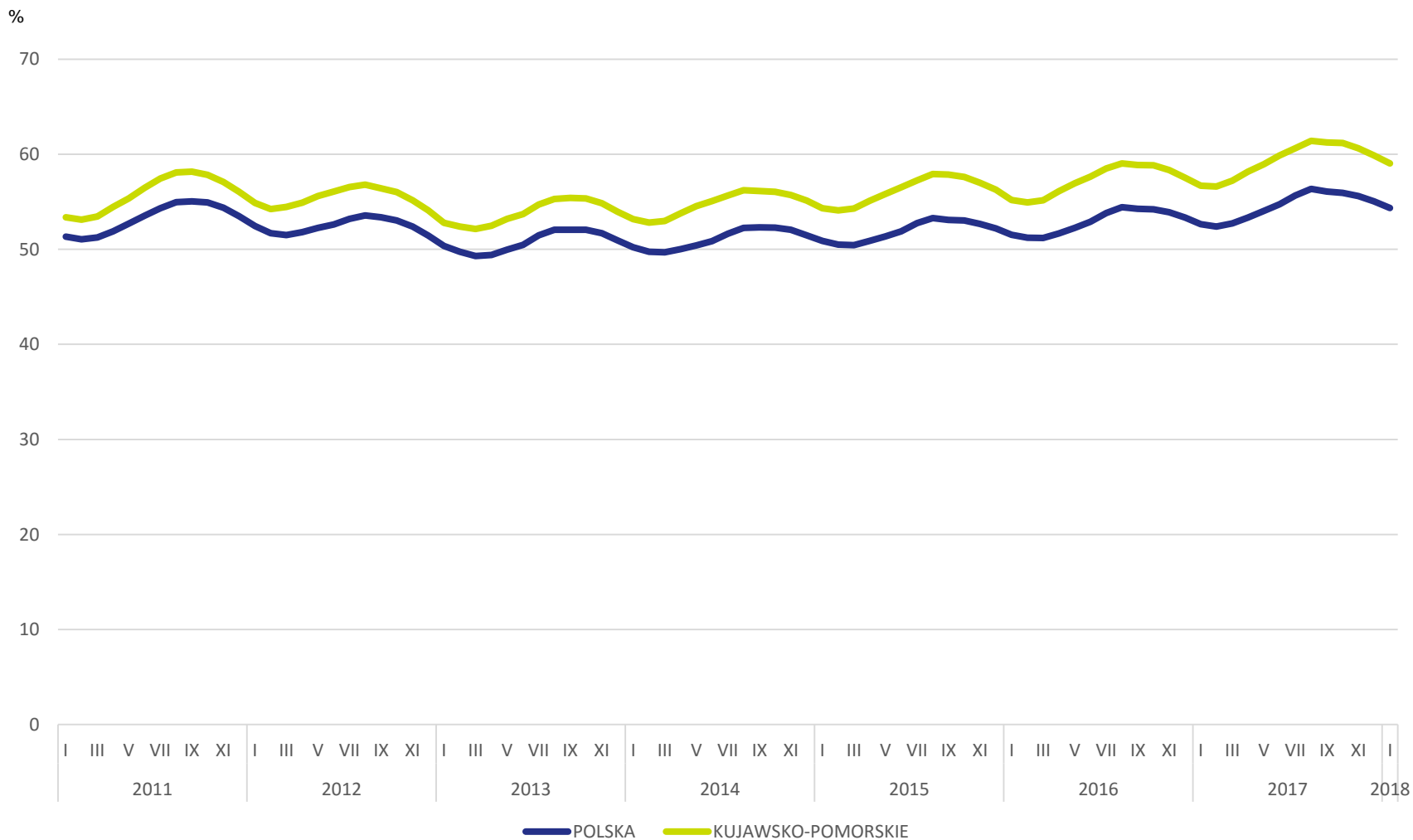


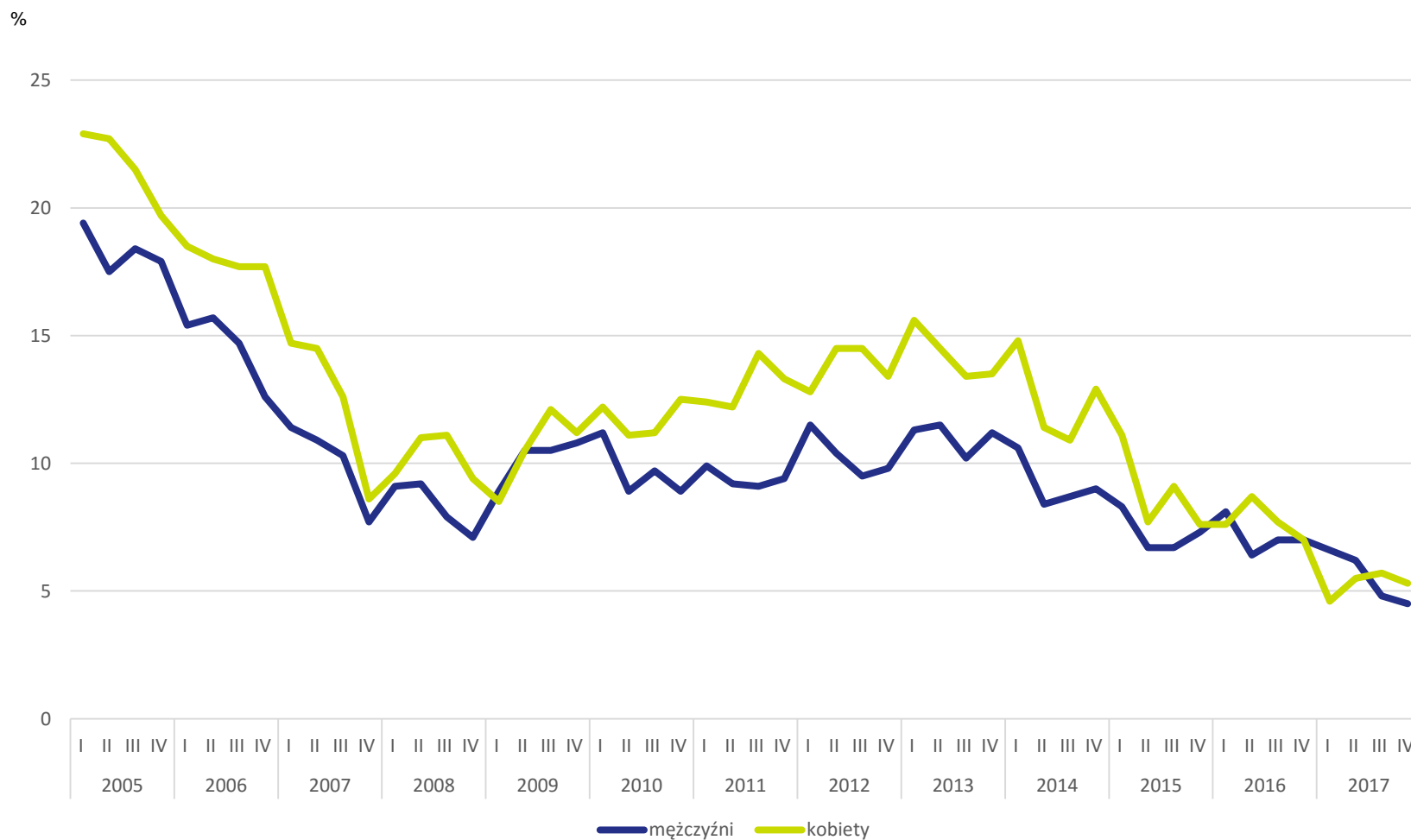
Kobiety na rynku pracy w województwie kujawsko-pomorskim

dr Dominik Śliwicki, zastępca dyrektora,
Urząd Statystyczny w Bydgoszczy

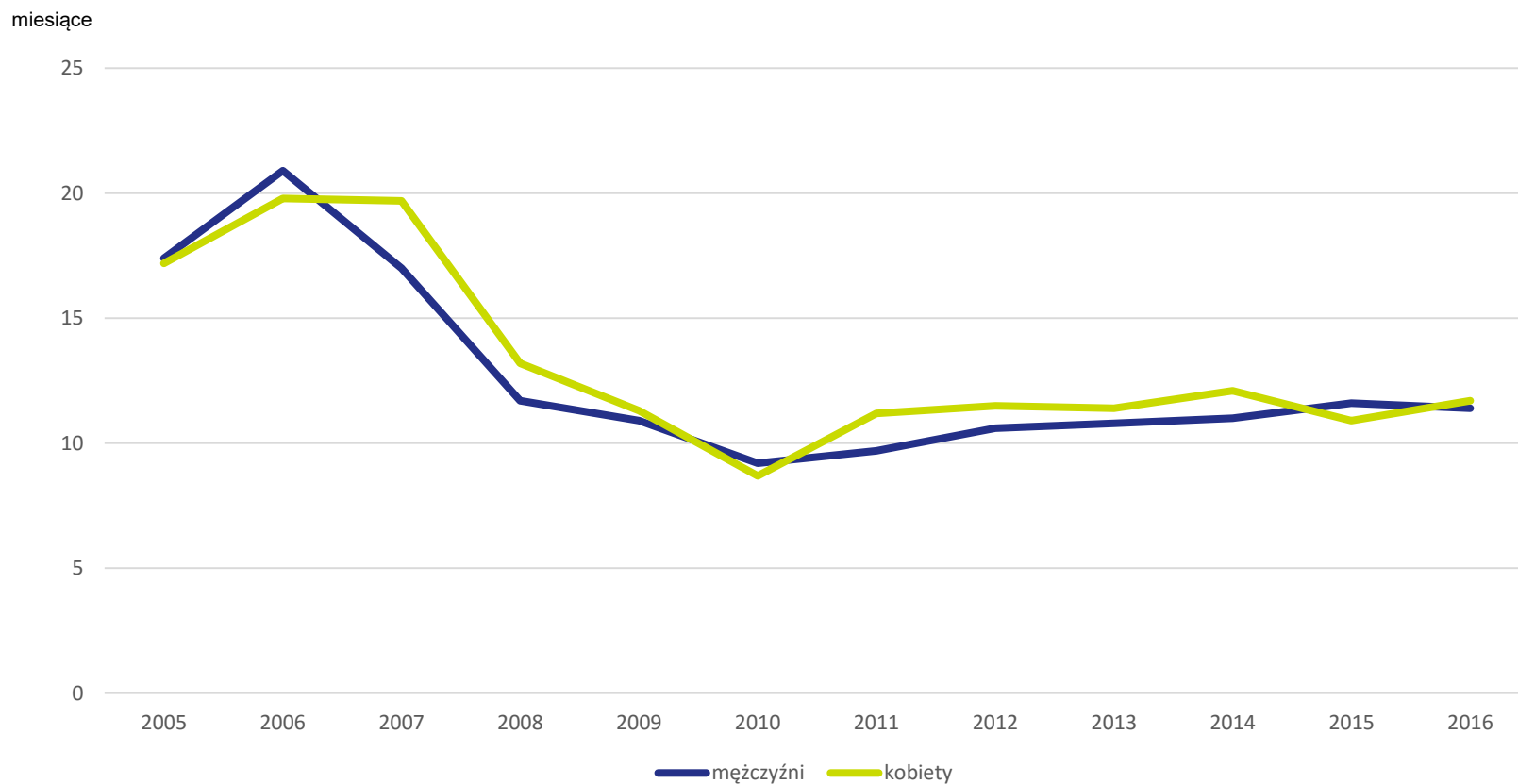
Udział kobiet w liczbie bezrobotnych zarejestrowanych ogółem



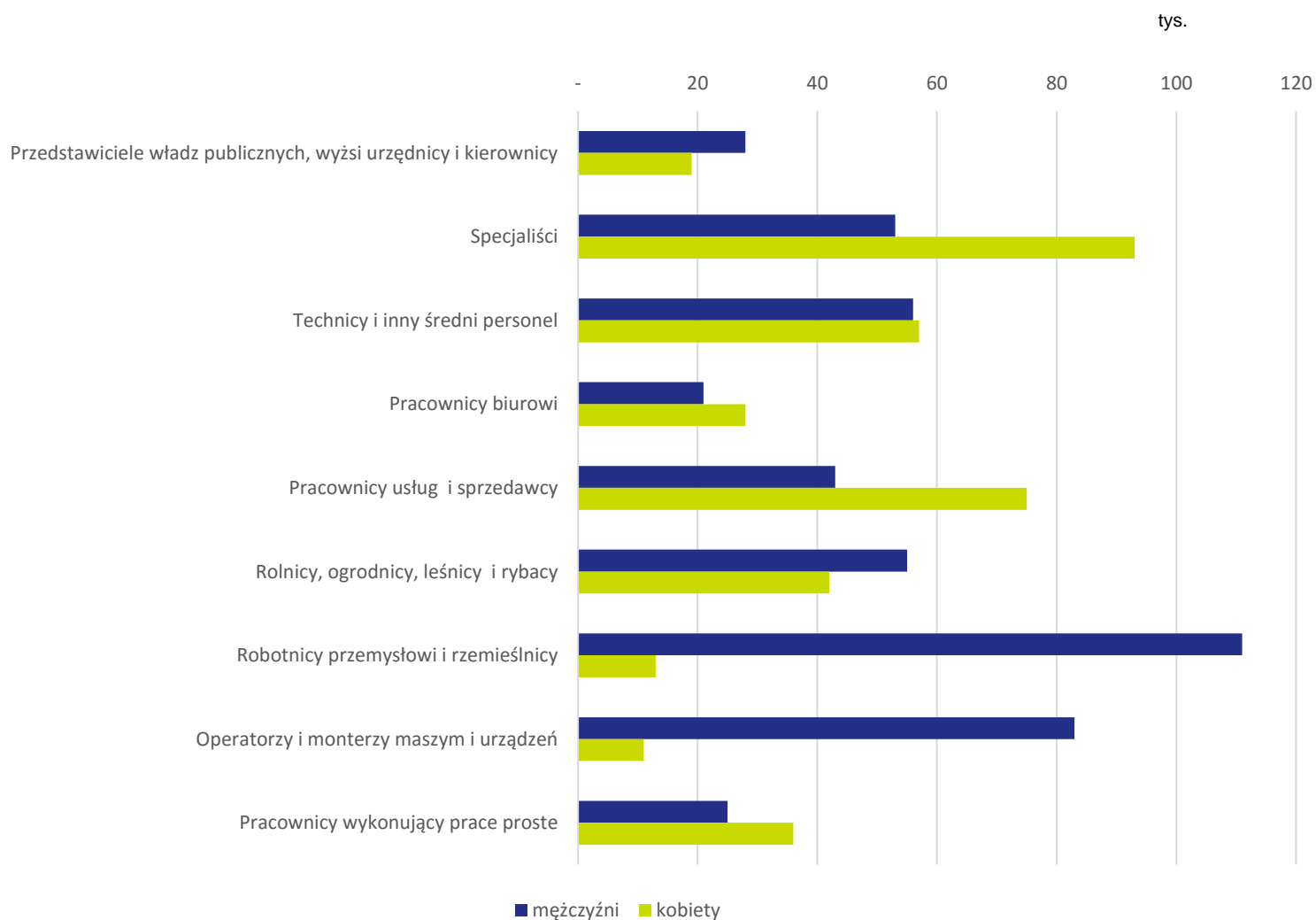
Stopa bezrobocia według płci w woj. kujawsko-pomorskim



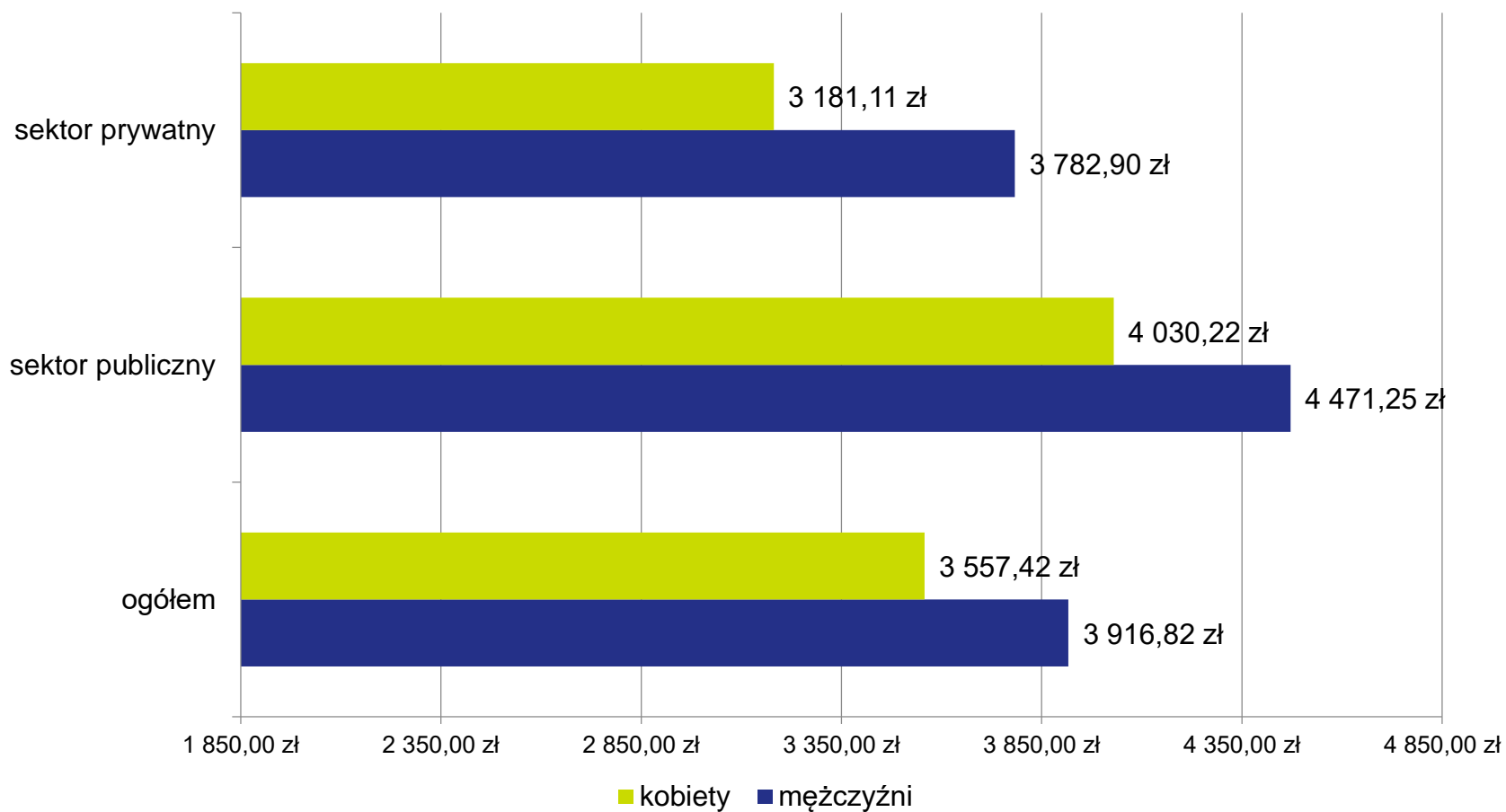
Przeciętny czas poszukiwania pracy w województwie kujawsko-pomorskim według płci



Pracujący według płci i zawodów w woj. kujawsko-pomorskim w IV kwartale 2017 r.

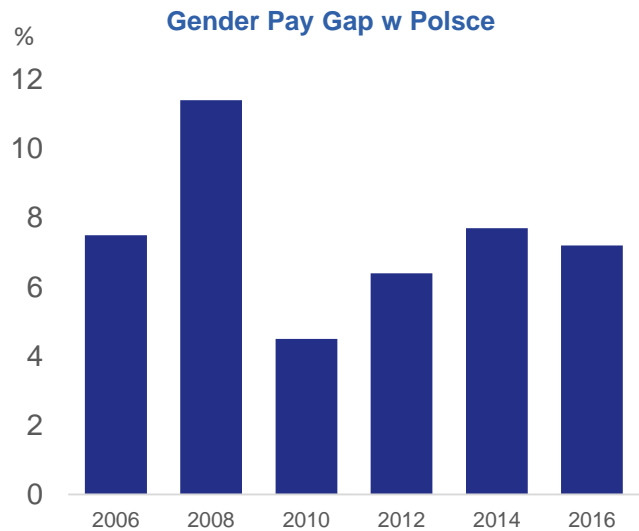


Przeciętne wynagrodzenie brutto pracowników zatrudnionych w jednostkach powyżej 9 pracujących za październik 2016 r.

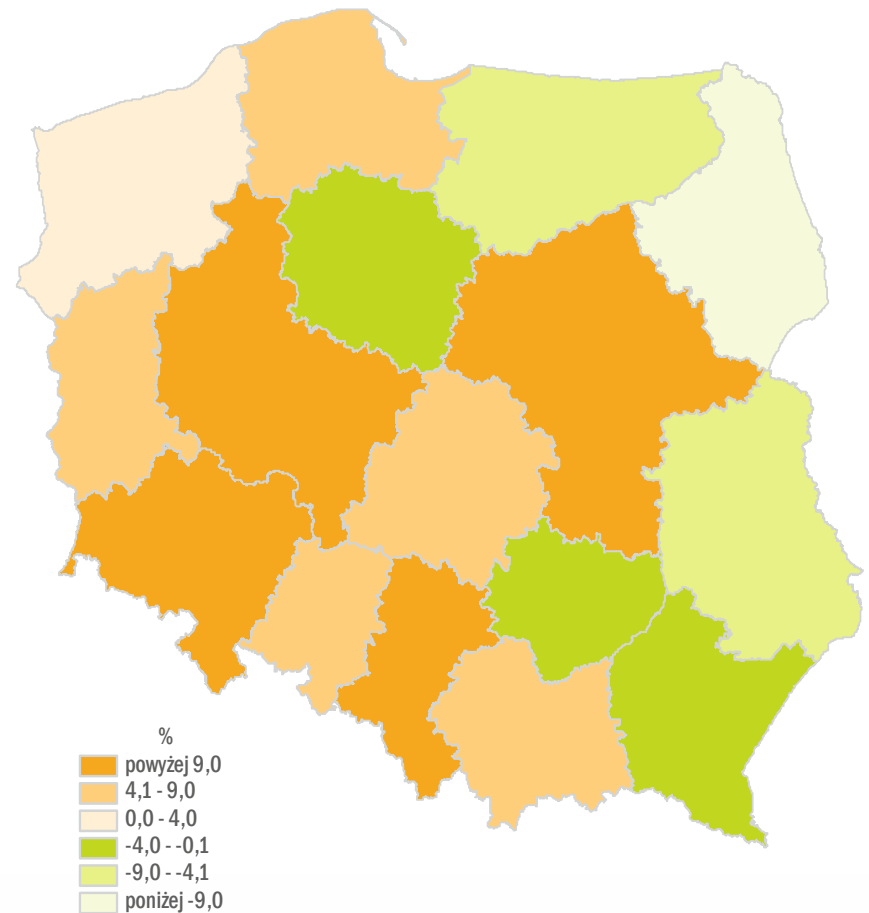


Luka płacowa

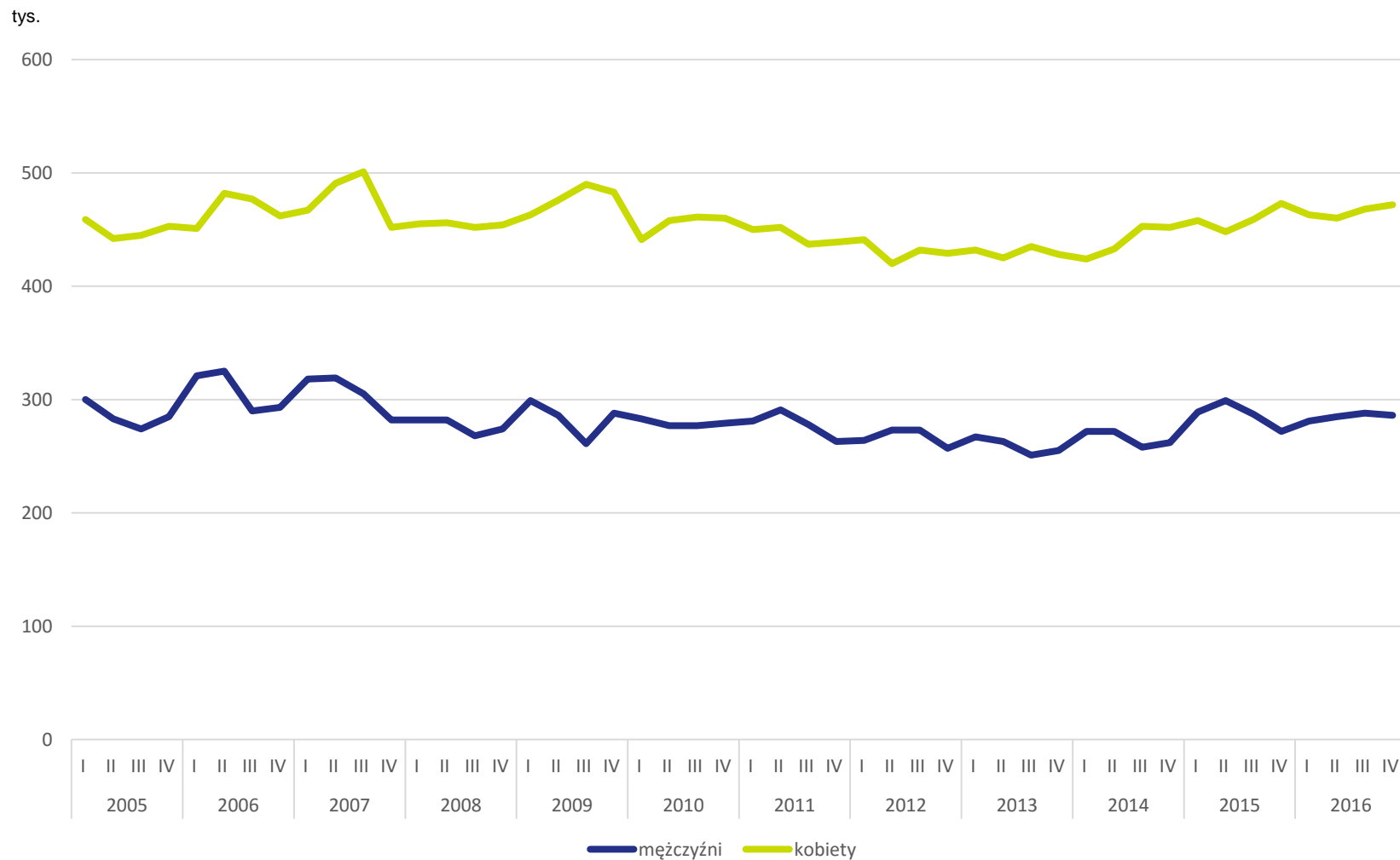
W 2016 r. wskaźnik zróżnicowania wynagrodzeń mężczyzn i kobiet (GPG) dla Polski wyniósł 7,2%. Oznacza to, że kobiety za godzinę pracy zarabiały średnio o 7,2% mniej od mężczyzn.



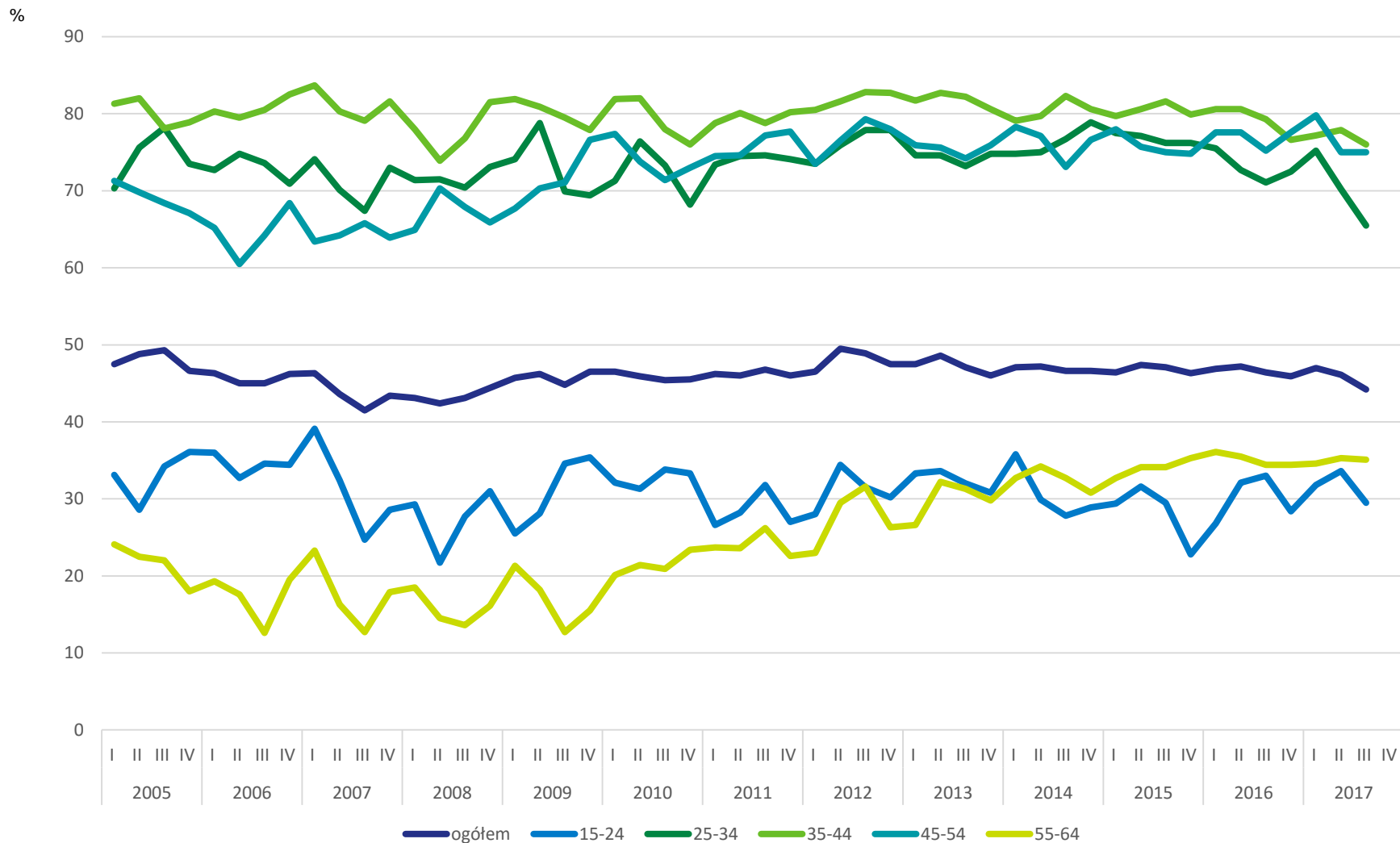
Gender Pay Gap – wskaźnik zróżnicowania wynagrodzeń według płci



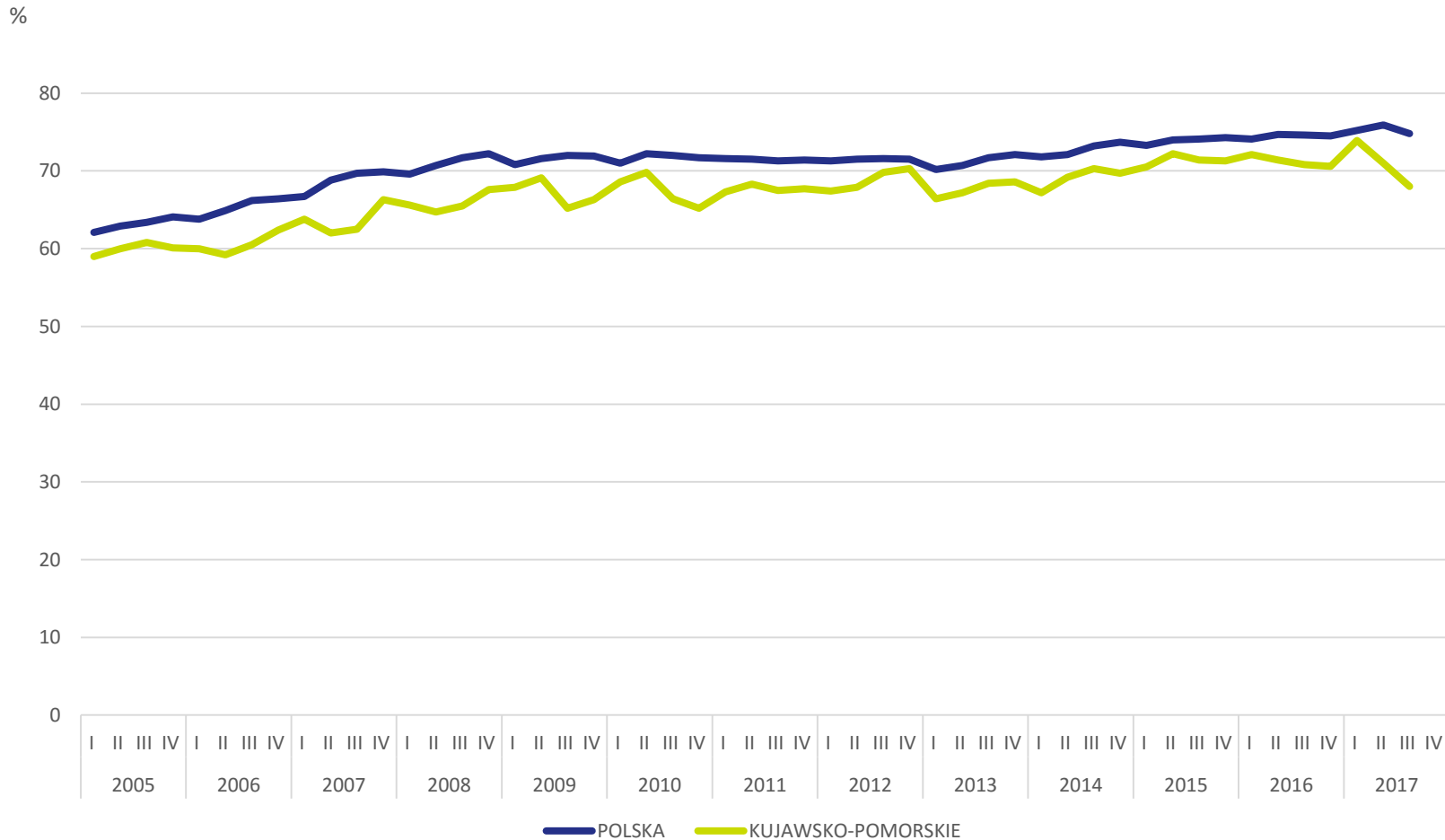
Bierni zawodowo w województwie kujawsko-pomorskim według płci



Współczynnik aktywności zawodowej kobiet według wieku w województwie kujawsko-pomorskim



Wskaźnik zatrudnienia kobiet w wieku 25-54 lat



ul. Ks. Stanisława Konarskiego 1-3
85-066 Bydgoszcz
tel. 52 36 69 392
e-mail: D.Sliwicki@stat.gov.pl

dr Dominik Śliwicki, zastępca dyrektora, US Bydgoszcz

