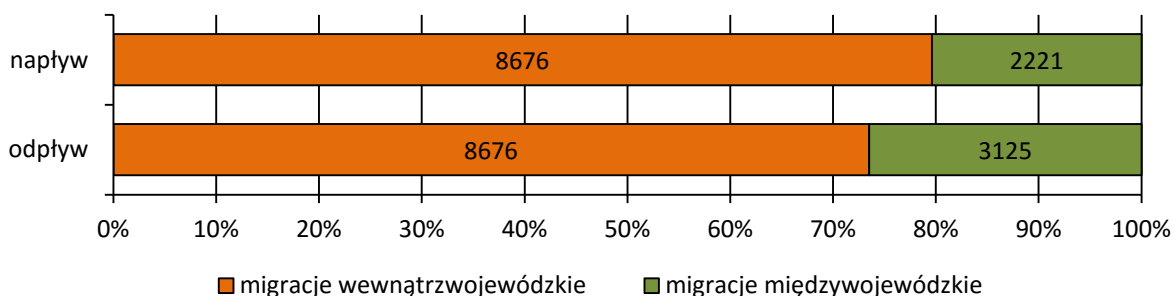


Opracowanie sygnałne

## Migracje wewnętrzne kobiet w 2015 r.

W 2015 r. w województwie kujawsko-pomorskim odnotowano **napływ** migracyjny na poziomie 20,4 tys. osób, z czego 10,9 tys., tj. 53,4%, stanowiły kobiety. W analizowanym roku **odpływ** migracyjny wynosił 22,2 tys. osób, z czego 11,8 tys., tj. 53,3%, stanowiły kobiety.

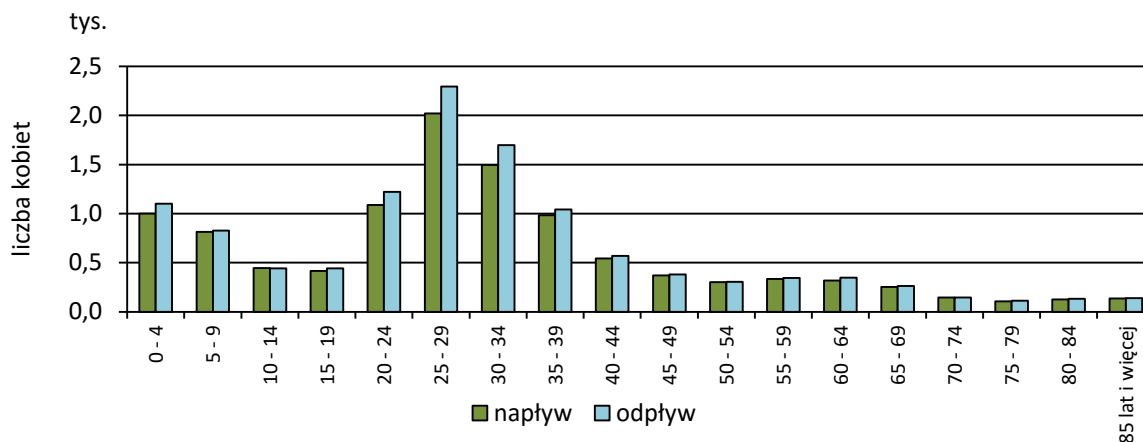
Ryc. 1. Migracje wewnętrzne kobiet według rodzaju migracji



W 2015 r. w województwie kujawsko-pomorskim :

- prawie 80% **napływu** migracyjnego kobiet stanowił napływ z gmin województwa kujawsko-pomorskiego (tzw. migracje wewnątrzwojewódzkie);
- ponad 70% **odpływu** migracyjnego kobiet stanowił odpływ do gmin województwa kujawsko-pomorskiego;
- z **miast na tereny wiejskie** napłynęło 34,7% migrantek i odpłynęło 32,7%, z terenów wiejskich do miast udział napływu wynosił 28,3%, a odpływu 28,1%;
- **saldo migracji wewnętrznych** kobiet w województwie kujawsko-pomorskim w 2015 r. wynosiło minus 904 kobiety;
- najliczniej migrującymi kobietami są panie w **grupach wieku: 25-29 lat** (napływ 18,5%, odpływ 19,4%), 30-34 lata (napływ 13,7%, odpływ 14,4%);
- najwięcej migrantek posiadało status **kobiety zamężnej** (ok. 50%).

Ryc. 2. Migracje wewnętrzne kobiet według grup wieku



Opracowanie merytoryczne:  
Kujawsko-Pomorski Ośrodek Badań Regionalnych

Rzopowszechnianie:  
Karolina Hunker  
tel. 52 36 69 349  
e-mail: k.hunker@stat.gov.pl

Więcej informacji na ludności w naszym województwie znajdują Państwo  
w opracowaniu sygnałnym Urzędu pn.:

[Kobiety w województwie kujawsko-pomorskim w 2015 r.](#)  
[Migracje wewnętrzne,](#)

które ukaże się na stronie internetowej Urzędu pod adresem: <http://bydgoszcz.stat.gov.pl/>  
w dniu **28 czerwca 2016 r.**