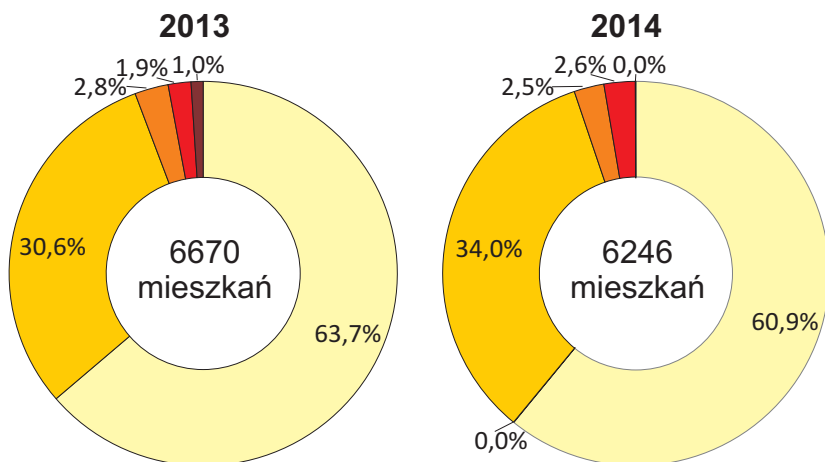


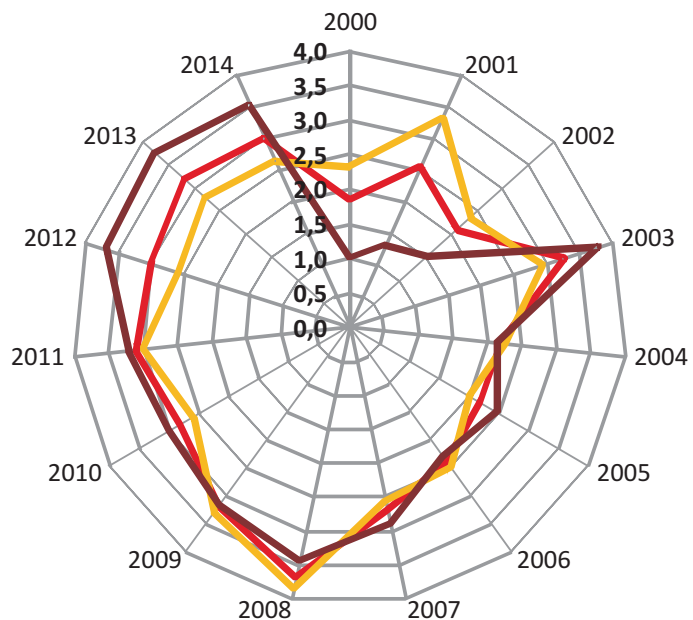
Więcej w opracowaniu sygnałnym (termin: 24 lipca 2015 r.)

MIESZKANIA ODDANE DO UŻYTKOWANIA WEDŁUG INWESTORÓW



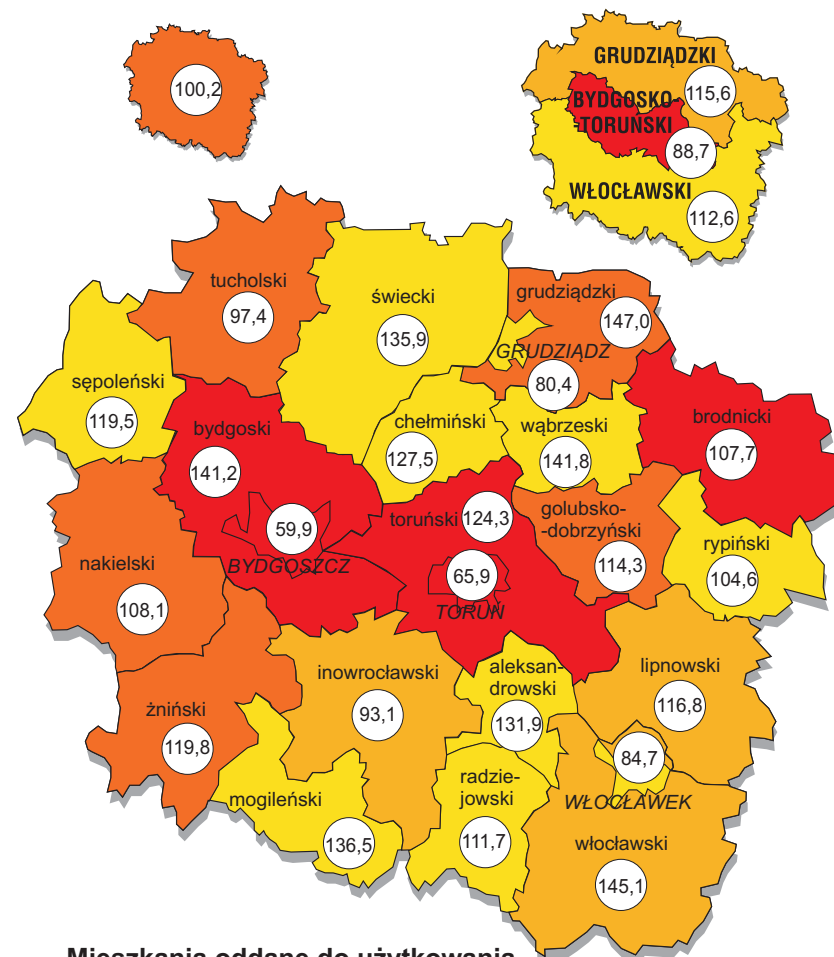
- Mieszkania:
- indywidualne
 - spółdzielcze
 - przeznaczone na sprzedaż lub wynajem
 - komunalne
 - społeczne czynszowe
 - zakładowe

MIESZKANIA ODDANE DO UŻYTKOWANIA NA 1000 LUDNOŚCI W LATACH 2000-2014



- Ogółem
- Miasto
- Wieś

MIESZKANIA ODDANE DO UŻYTKOWANIA WEDŁUG PODREGIONÓW I POWIATÓW W 2014 R.



Mieszkania oddane do użytkowania na 1000 mieszkańców:

- 2,0 i mniej
- 2,1 – 2,5
- 2,6 – 3,0
- 3,1 i więcej

96,3

Przeciętna powierzchnia użytkowa 1 mieszkania w m²