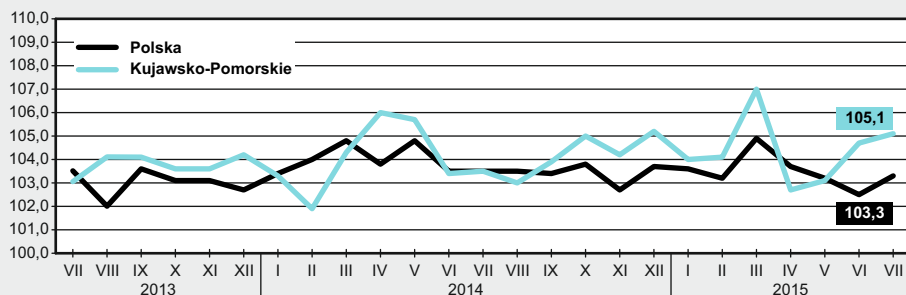


lipiec 2015 r.

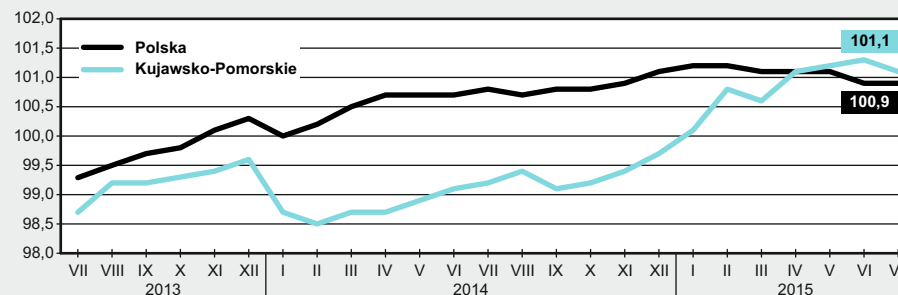
Przeciętne miesięczne wynagrodzenie brutto^a
analogiczny miesiąc poprzedniego roku=100



Polska — 4095,26 zł

Województwo — 3553,31 zł

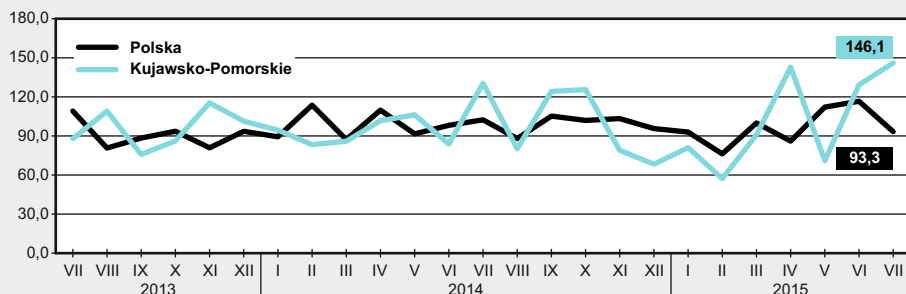
Przeciętne zatrudnienie^a
analogiczny miesiąc poprzedniego roku=100



Polska — 5583,4 tys.

Województwo — 241,3 tys.

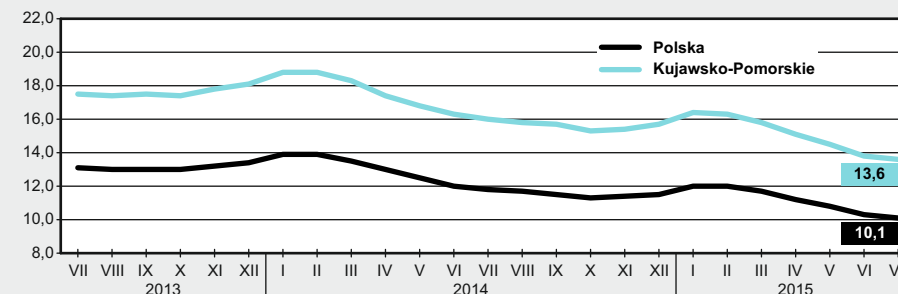
Mieszkania oddane do użytkowania
analogiczny miesiąc poprzedniego roku=100



Polska — 12371

Województwo — 827

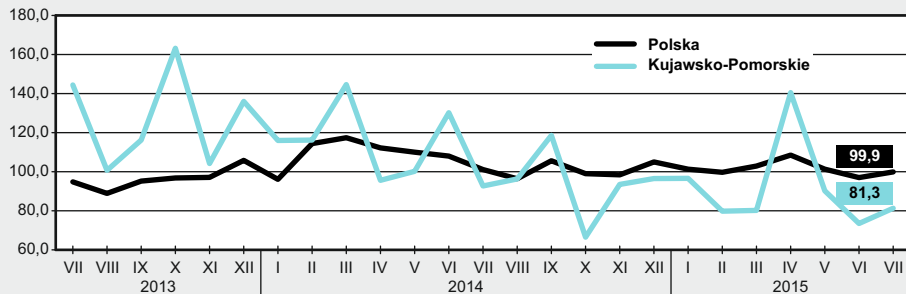
Stopa bezrobocia rejestrowanego^b



Polska — 1585,7 tys.

Województwo — 107,7 tys.

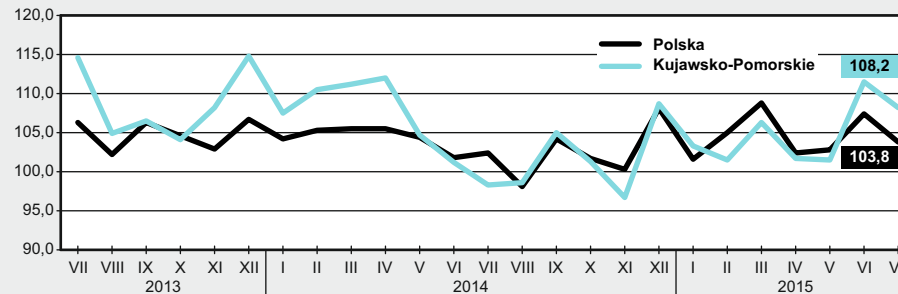
Produkcja budowlano-montażowa^{acd}
analogiczny miesiąc poprzedniego roku=100



Polska — 7184,8 mln zł^e

Województwo — 295,3 mln zł^e

Produkcja sprzedana przemysłu^{ac}
analogiczny miesiąc poprzedniego roku=100



Polska — 99288,2 mln zł^e

Województwo — 4288,5 mln zł^e

a W przedsiębiorstwach, w których liczba pracujących przekracza 9 osób. b Stan w końcu miesiąca. c. W cenach stałych. d Dane dla województwa w bieżących cenach realizacji. e W cenach bieżących.

Więcej informacji
w
Komunikacie
o sytuacji
społeczno-
gospodarczej
województwa
kujawsko-
pomorskiego

