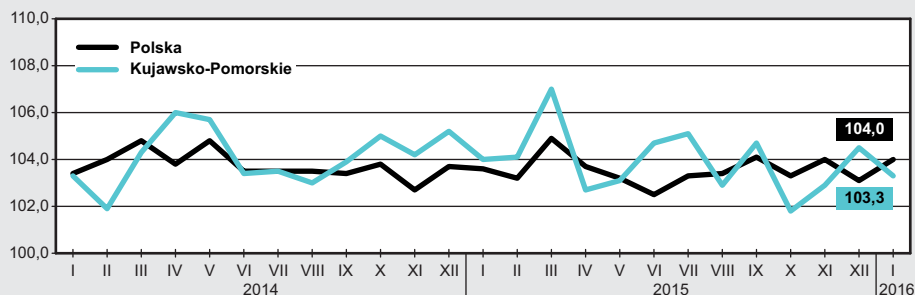


styczeń 2016 r.

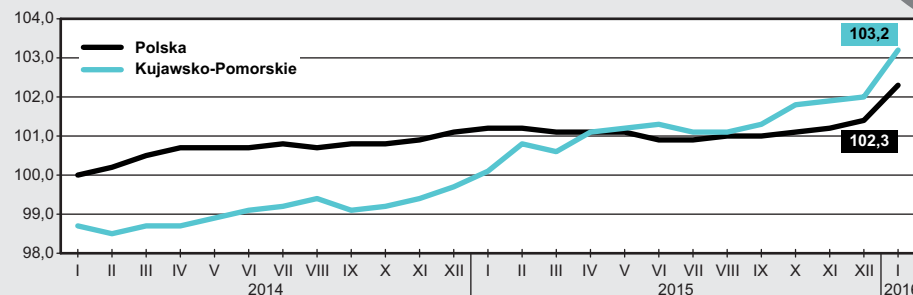
Przeciętne miesięczne wynagrodzenie brutto^a
analogiczny miesiąc poprzedniego roku=100



Polska — 4101,36 zł

Województwo — 3413,49 zł

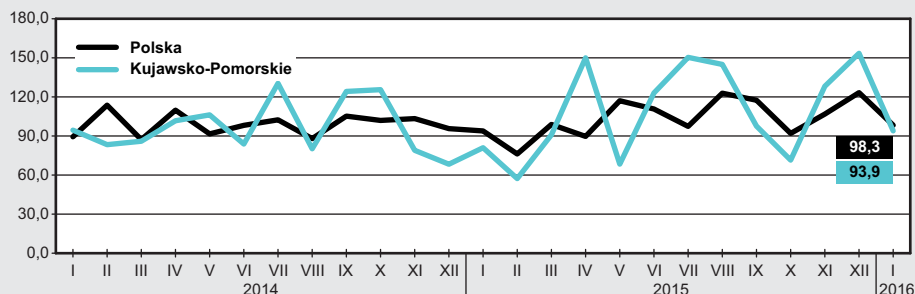
Przeciętne zatrudnienie^a
analogiczny miesiąc poprzedniego roku=100



Polska — 5703,0 tys.

Województwo — 248,2 tys.

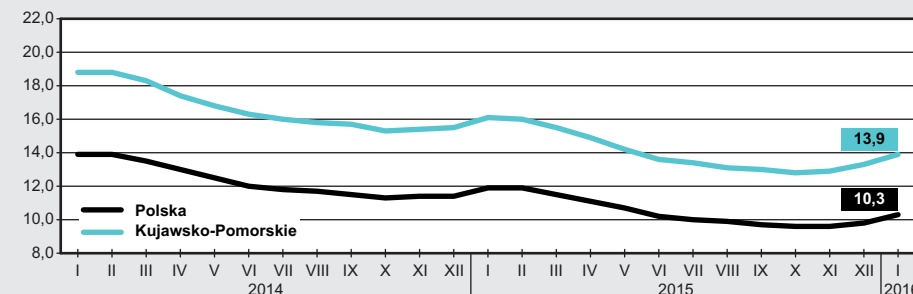
Mieszkania oddane do użytkowania
analogiczny miesiąc poprzedniego roku=100



Polska — 11543

Województwo — 480

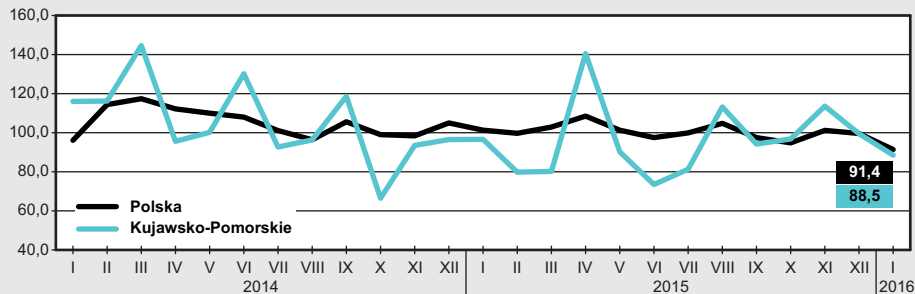
Stopa bezrobocia rejestrowanego^b



Polska — 1647,5 tys.

Województwo — 113,7 tys.

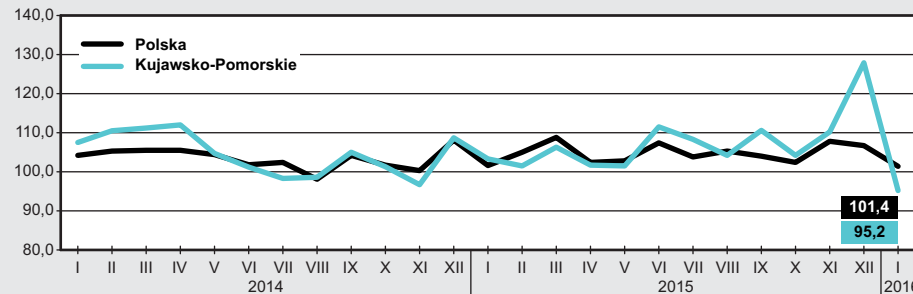
Produkcja budowlano-montażowa^{acd}
analogiczny miesiąc poprzedniego roku=100



Polska — 3249,4 mln zł^e

Województwo — 140,4 mln zł^e

Produkcja sprzedana przemysłu^{ac}
analogiczny miesiąc poprzedniego roku=100



Polska — 92389,6 mln zł^e

Województwo — 3772,6 mln zł^e

a W przedsiębiorstwach, w których liczba pracujących przekracza 9 osób. b Stan w końcu miesiąca. c. W cenach stałych. d Dane dla województwa w bieżących cenach realizacji. e W cenach bieżących.

Więcej informacji
w Komunikacie
o sytuacji społeczno-
gospodarczej województwa
kujawsko-
pomorskiego

