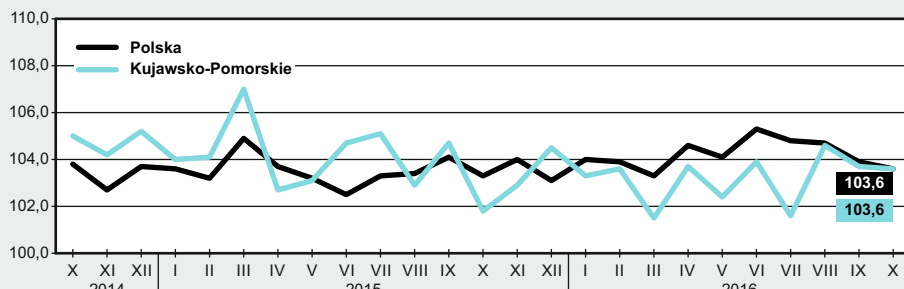


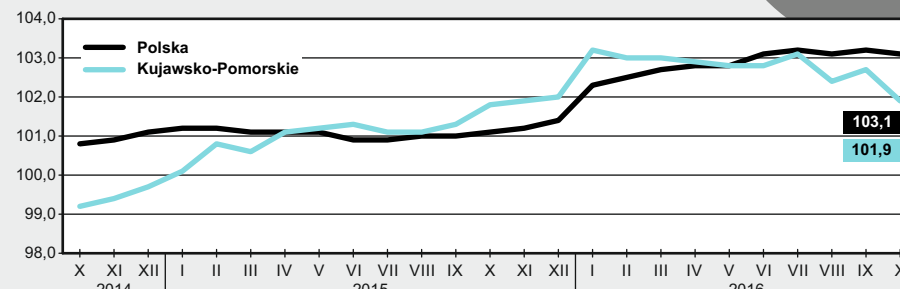
Przeciętne miesięczne wynagrodzenie brutto^a
analogiczny miesiąc poprzedniego roku=100



Polska — 4259,37 zł

Województwo — 3604,38 zł

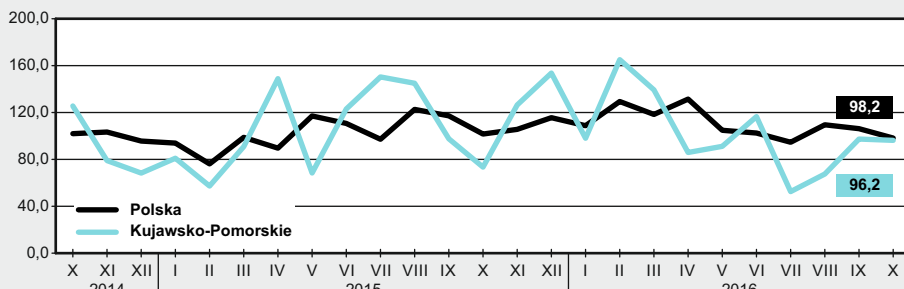
Przeciętne zatrudnienie^a
analogiczny miesiąc poprzedniego roku=100



Polska — 5779,1 tys.

Województwo — 248,6 tys.

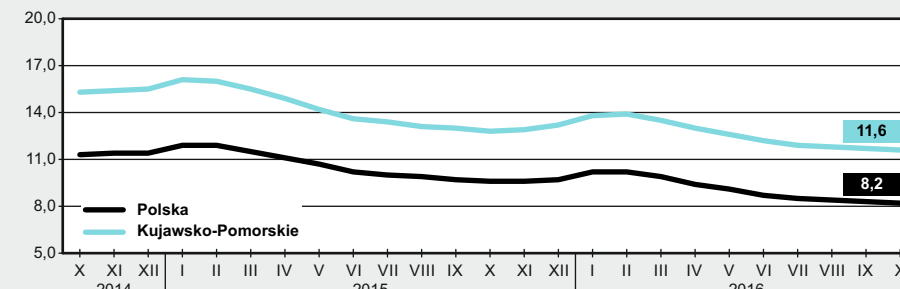
Mieszkania oddane do użytkowania^a
analogiczny miesiąc poprzedniego roku=100



Polska — 14697

Województwo — 436

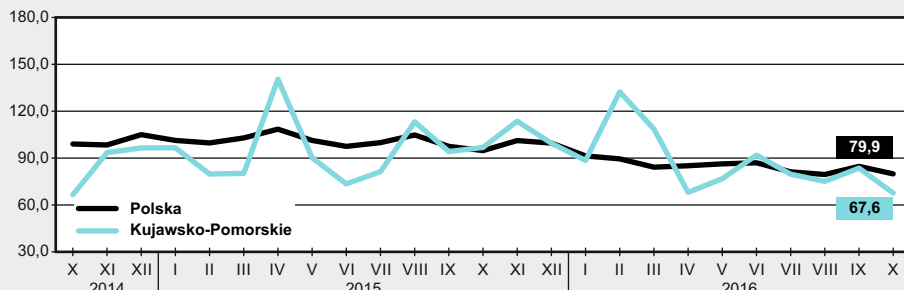
Stopa bezrobocia rejestrowanego^b



Polska — 1308,0 tys.

Województwo — 93,8 tys.

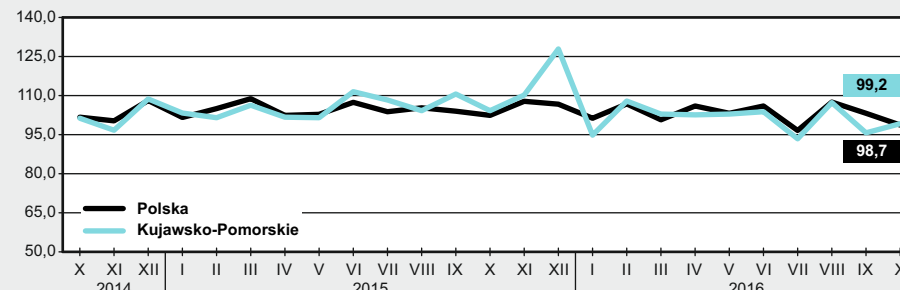
Produkcja budowlano-montażowa^{acd}
analogiczny miesiąc poprzedniego roku=100



Polska — 6613,4 mln zł^e

Województwo — 269,1 mln zł^e

Produkcja sprzedana przemysłu^{ac}
analogiczny miesiąc poprzedniego roku=100



Polska — 106893,7 mln zł^e

Województwo — 4540,4 mln zł^e

a W przedsiębiorstwach, w których liczba pracujących przekracza 9 osób. b Stan w końcu miesiąca. c. W cenach stałych. d Dane dla województwa w bieżących cenach realizacji. e W cenach bieżących.

Więcej informacji
w
Komunikacie
o sytuacji
społeczno-
gospodarczej
województwa
kujawsko-
pomorskiego

