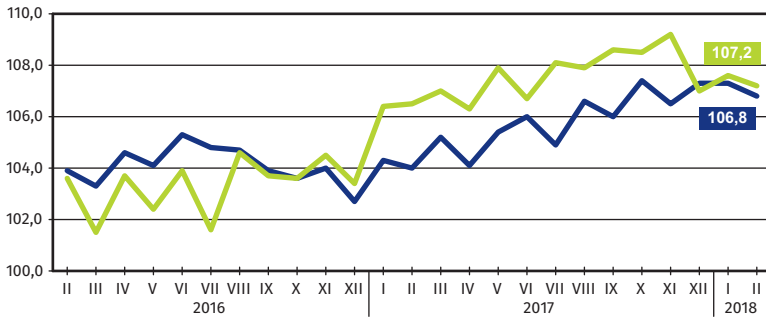




luty 2018 r.

ul. Ks. Stanisława Konarskiego 1-3, 85-066 Bydgoszcz
tel. +48 52 36 69 390
SekretariatUSBG@stat.gov.pl
bydgoszcz.stat.gov.pl

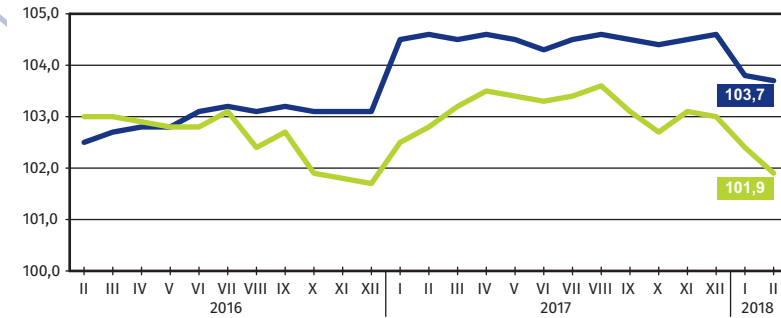
Więcej informacji w Komunikacie o sytuacji społeczno-gospodarczej województwa kujawsko-pomorskiego



Przeciętne miesięczne wynagrodzenie brutto^a
analogiczny miesiąc poprzedniego roku=100

Polska — 4599,72 zł

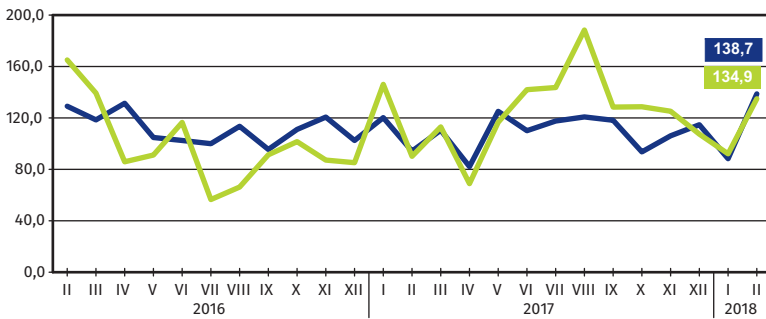
Województwo — 3881,57 zł



Przeciętne zatrudnienie^a
analogiczny miesiąc poprzedniego roku=100

Województwo — 260,6 tys.

Polska — 6197,0 tys.

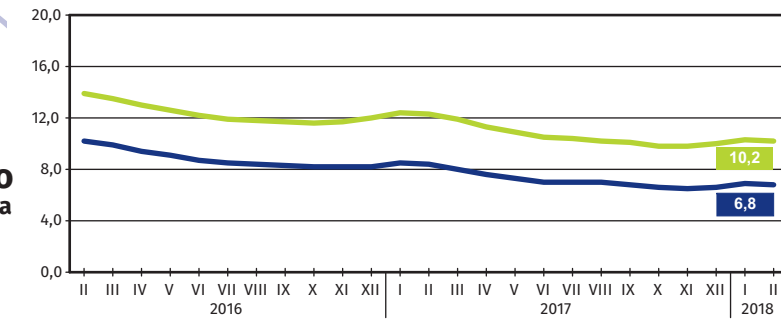


Mieszkania oddane do użytkowania
analogiczny miesiąc poprzedniego roku=100

Polska — 16015

Województwo — 592

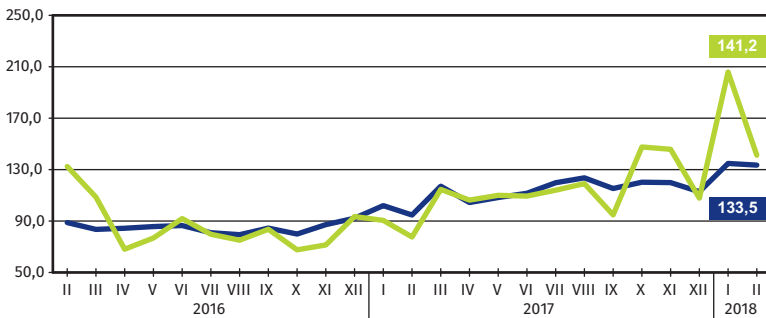
Stopa bezrobocia rejestrowanego
stan w końcu miesiąca



Bezrobotni zarejestrowani

Województwo — 84,3 tys.

Polska — 1126,7 tys.

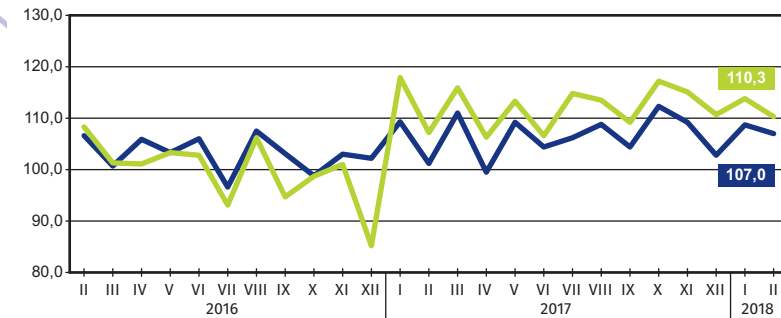


Produkcja budowlano-montażowa^{abc}
analogiczny miesiąc poprzedniego roku=100

Polska — 4705,0 mln zł^d

Województwo — 208,8 mln zł^d

Produkcja sprzedana przemysłu^{ab}
analogiczny miesiąc poprzedniego roku=100



Województwo — 4865,8 mln zł^d

Polska — 111139,5 mln zł^d

a W przedsiębiorstwach, w których liczba pracujących przekracza 9 osób. b W cenach stałych. c Dane dla województwa w bieżących cenach realizacji. d W cenach bieżących.