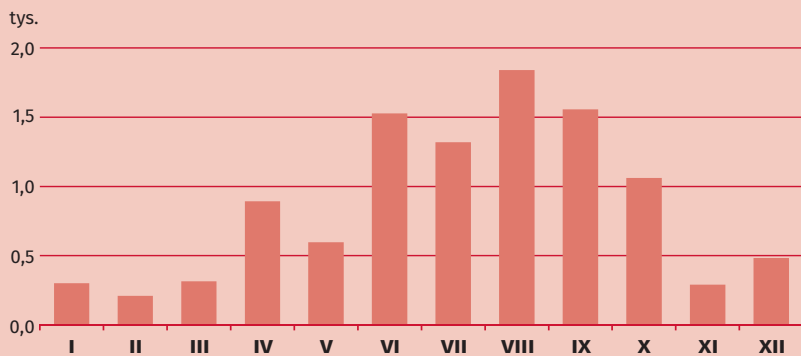


NOWOŻEŃCY^a WEDŁUG MIESIĄCA ZAWARCIA MAŁŻEŃSTWA W 2016 R.



^a Jako kryterium podziału przyjęto miejsce stałego zameldowania mężczyzny przed ślubem lub w przypadku małżeństw, w których mężczyzna zamieszkiwał przed ślubem za granicą – miejsce stałego zameldowania kobiety przed ślubem.

DZIEŃ ZAKOCHANYCH
14 lutego
WOJEWÓDZTWO KUJAWSKO-POMORSKIE

CZY WIESZ, ŻE... W 2016 R.:

Mediana (wiek środkowy) nowożeńców wyniosła:

29,6

27,3

Liczba nowożeńców w wieku powyżej 80 lat:

18

2

Udział nowożeńców w wieku 25-29 lat (w %):

39,3

38,6

Udział nowożeńców z wykształceniem wyższym (w %):

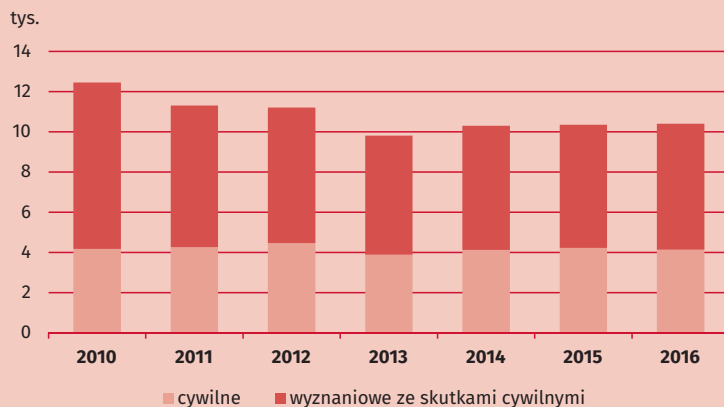
29,2

43,4

LICZBA KOBIEC PRZYPADAJĄCA NA 100 MĘŻCZYZN



MAŁŻEŃSTWA ZAWARTE CYWILNE I WYZNANIOWE



MAŁŻEŃSTWA ZAWARTE NA 1000 LUDNOŚCI W 2016 R.



bydgoszcz.stat.gov.pl

Więcej infografik:



Małżeństwa na 1000 ludności

- 5,7 – 6,1 (5)
- 5,2 – 5,6 (4)
- 4,7 – 5,1 (9)
- 4,2 – 4,6 (5)

W nawiasach podano liczbę powiatów.