



Bieżące statystyki z województwa kujawsko-pomorskiego

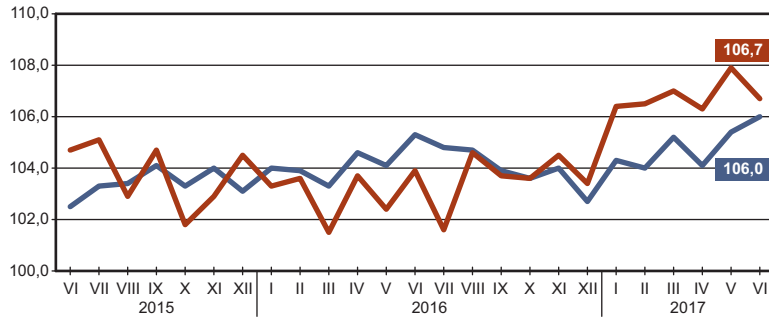
czerwiec 2017 r.



URZĄD STATYSTYCZNY
W BYDGOSZCZY
ul. ks. Stanisława Konarskiego 1-3
85-066 Bydgoszcz
tel. 52 36 69 390, fax 52 36 69 356
e-mail: KancelariaUSBGD@stat.gov.pl

Opracowanie Kujawsko-Pomorski Ośrodek Badań Regionalnych

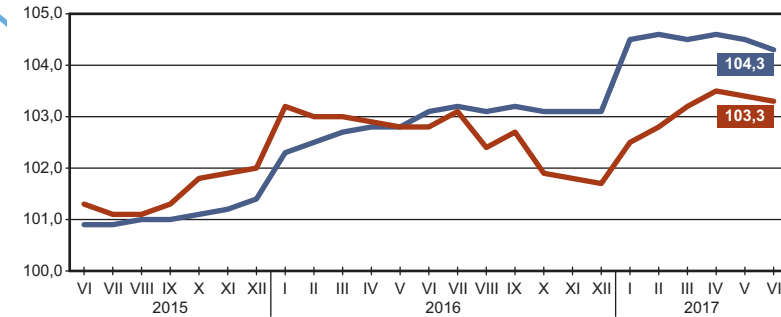
Więcej informacji w Komunikacie o sytuacji społeczno-gospodarczej województwa kujawsko-pomorskiego



Przeciętne miesięczne wynagrodzenie brutto^a
analogiczny miesiąc poprzedniego roku=100

Polska — 4508,08 zł

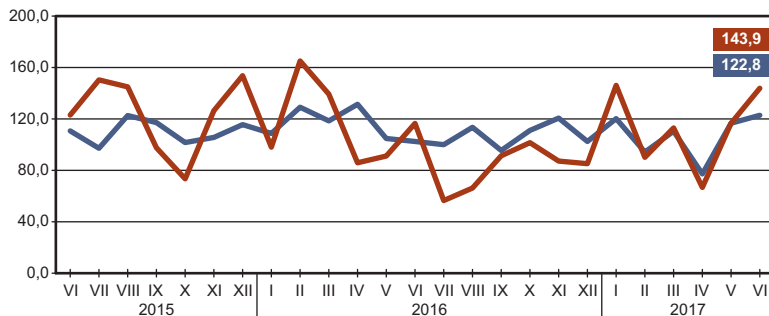
Województwo — 3868,28 zł



Przeciętne zatrudnienie^a
analogiczny miesiąc poprzedniego roku=100

Województwo — 256,9 tys.

Polska — 6001,5 tys.

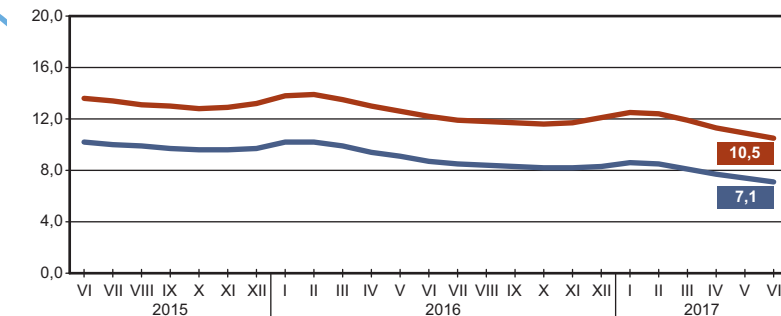


Mieszkania oddane do użytkowania
analogiczny miesiąc poprzedniego roku=100

Polska — 14373

Województwo — 833

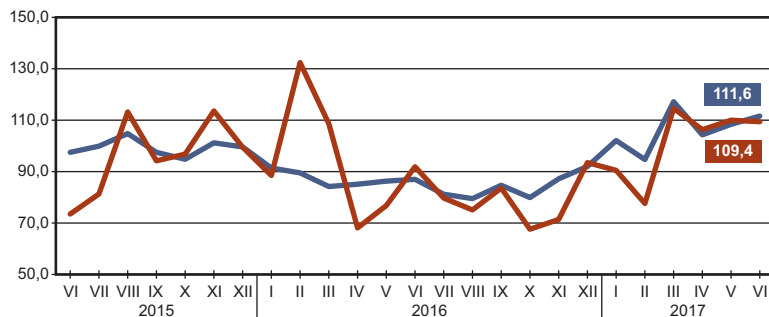
Stopa bezrobocia rejestrowanego
stan w końcu miesiąca



Bezrobotni zarejestrowani

Województwo — 85,8 tys.

Polska — 1151,6 tys.

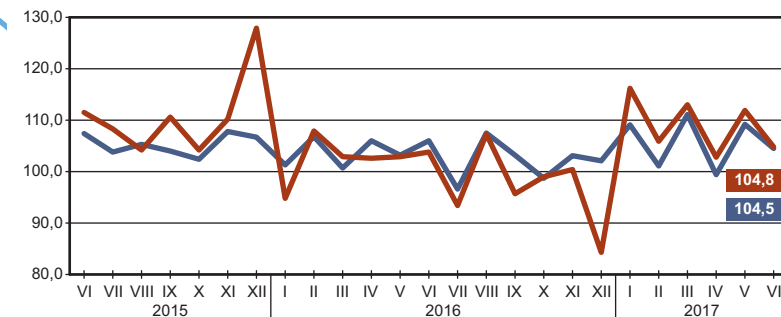


Produkcja budowlano-montażowa^{abc}
analogiczny miesiąc poprzedniego roku=100

Polska — 6738,2 mln zł^d

Województwo — 308,6 mln zł^d

Produkcja sprzedana przemysłu^{ab}
analogiczny miesiąc poprzedniego roku=100



Województwo — 4702,7 mln zł^d

Polska — 113075,3 mln zł^d

a W przedsiębiorstwach, w których liczba pracujących przekracza 9 osób. b W cenach stałych.
c Dane dla województwa w bieżących cenach realizacji. d W cenach bieżących.