



Bieżące statystyki z województwa kujawsko-pomorskiego

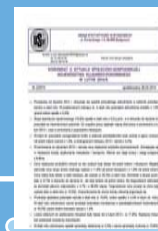
maj 2017 r.



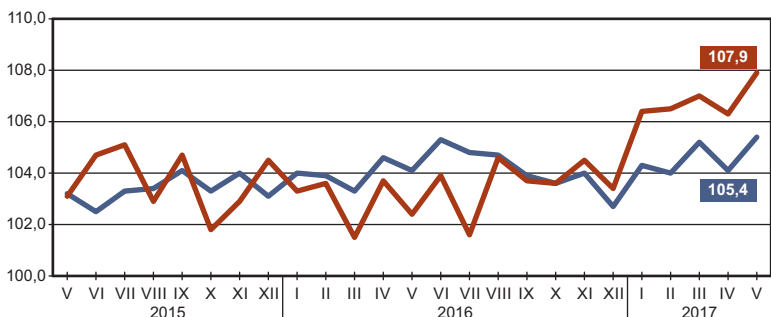
URZĄD STATYSTYCZNY
W BYDGOSZCZY

ul. ks. Stanisława Konarskiego 1-3
85-066 Bydgoszcz
tel. 52 36 69 390, fax 52 36 69 356
e-mail: KancelariaUSBG@stat.gov.pl

Opracowanie Kujawsko-Pomorski Ośrodek Badań Regionalnych



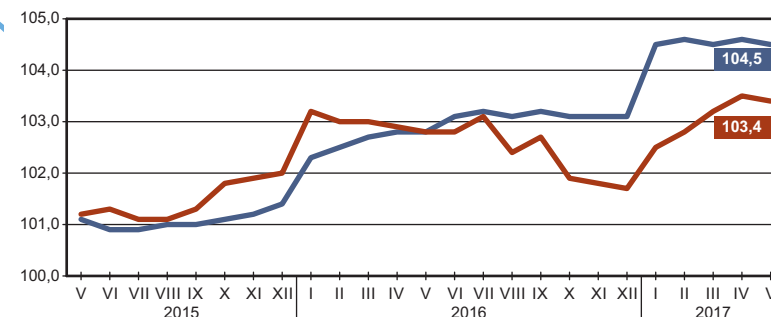
Więcej informacji w Komunikacie o sytuacji społeczno-gospodarczej województwa kujawsko-pomorskiego



Przeciętne miesięczne wynagrodzenie brutto^a
analogiczny miesiąc poprzedniego roku=100

Polska — 4390,99 zł

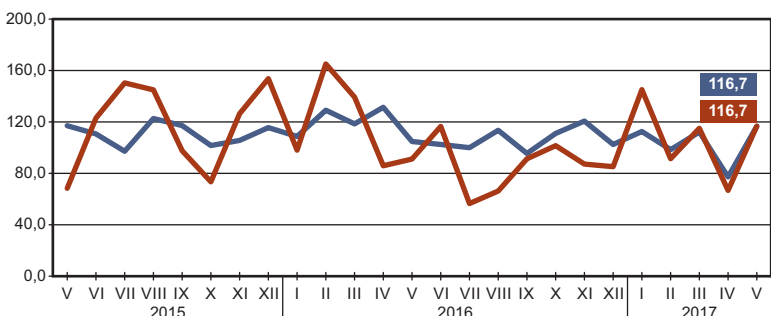
Województwo — 3726,11 zł



Przeciętne zatrudnienie^a
analogiczny miesiąc poprzedniego roku=100

Województwo — 256,6 tys.

Polska — 5990,4 tys.

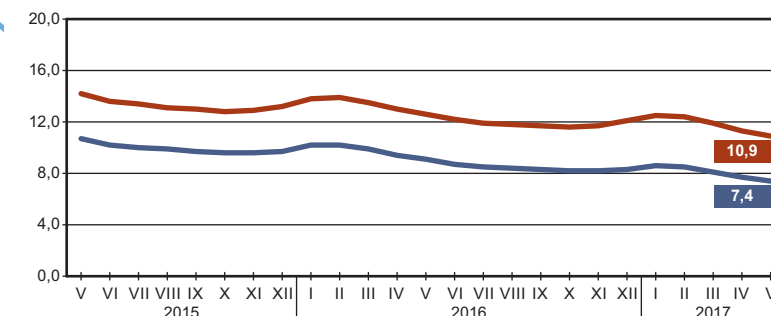


Mieszkania oddane do użytkowania
analogiczny miesiąc poprzedniego roku=100

Polska — 12725

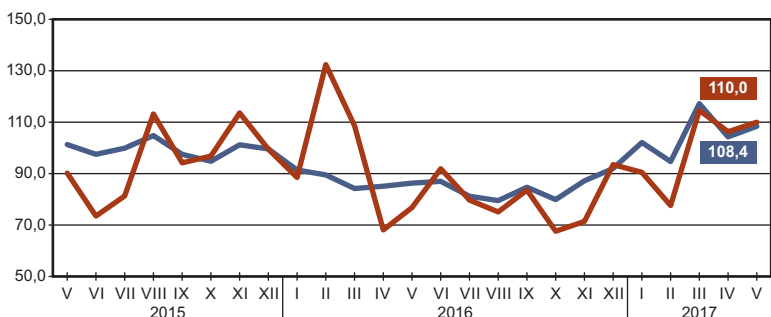
Województwo — 336

Stopa bezrobocia rejestrowanego
stan w końcu miesiąca



Województwo — 89,5 tys.

Polska — 1202,1 tys.

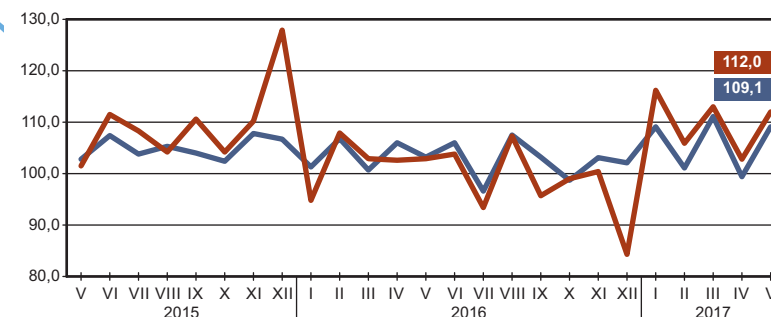


Produkcja budowlano-montażowa^{abc}
analogiczny miesiąc poprzedniego roku=100

Polska — 5776,2 mln zł^d

Województwo — 242,4 mln zł^d

Produkcja sprzedana przemysłu^{ab}
analogiczny miesiąc poprzedniego roku=100



Województwo — 4610,0 mln zł^d

Polska — 110602,1 mln zł^d

a W przedsiębiorstwach, w których liczba pracujących przekracza 9 osób. b W cenach stałych.
c Dane dla województwa w bieżących cenach realizacji. d W cenach bieżących.