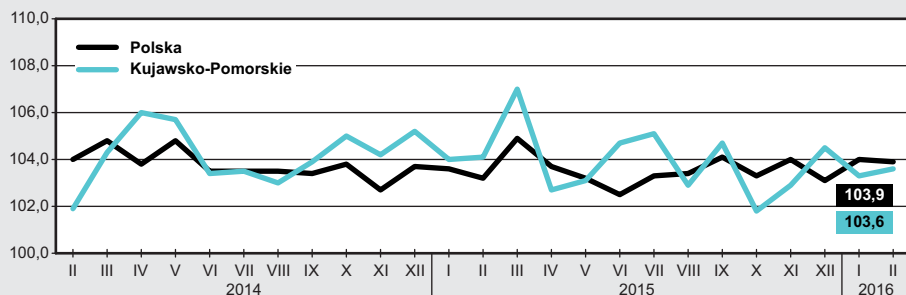


luty 2016 r.

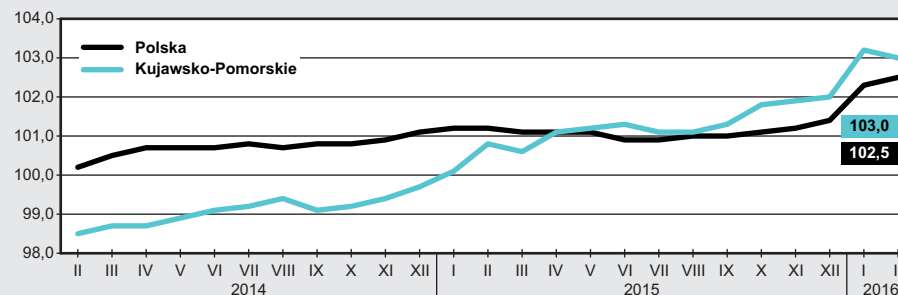
Przeciętne miesięczne wynagrodzenie brutto^a
analogiczny miesiąc poprzedniego roku=100



Polska — 4137,55 zł

Województwo — 3400,15 zł

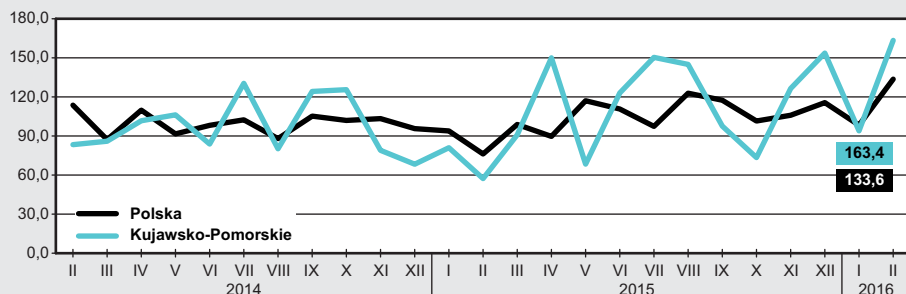
Przeciętne zatrudnienie^a
analogiczny miesiąc poprzedniego roku=100



Polska — 5711,2 tys.

Województwo — 248,7 tys.

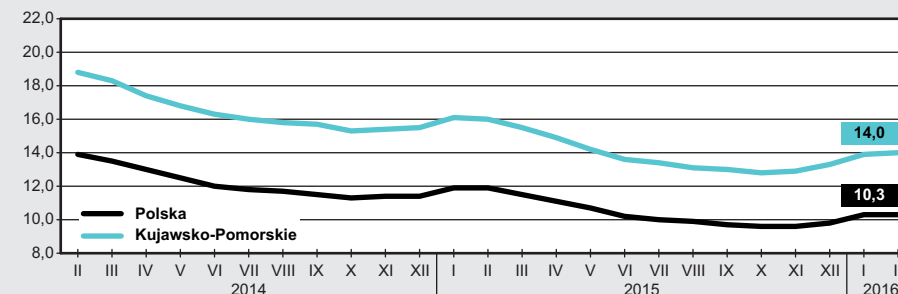
Mieszkania oddane do użytkowania
analogiczny miesiąc poprzedniego roku=100



Polska — 12686

Województwo — 482

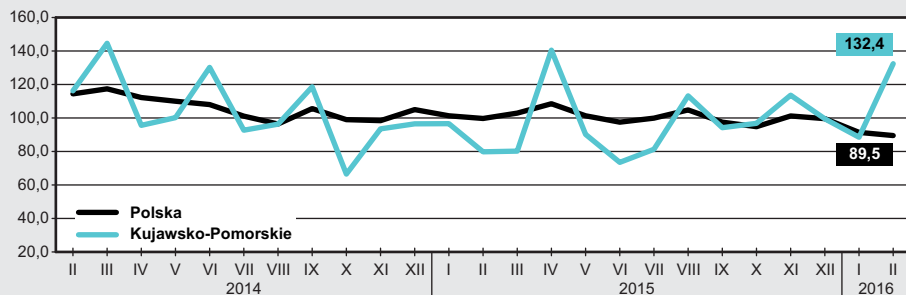
Stopa bezrobocia rejestrowanego^b



Polska — 1652,7 tys.

Województwo — 114,7 tys.

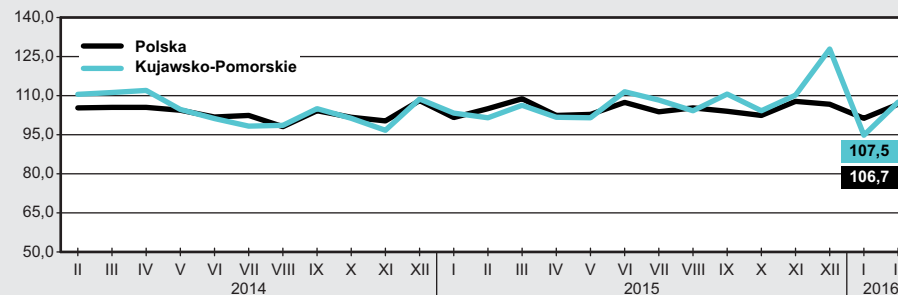
Produkcja budowlano-montażowa^{acd}
analogiczny miesiąc poprzedniego roku=100



Polska — 3705,8 mln zł^e

Województwo — 190,6 mln zł^e

Produkcja sprzedana przemysłu^{ac}
analogiczny miesiąc poprzedniego roku=100



Polska — 98618,8 mln zł^e

Województwo — 4118,6 mln zł^e

a W przedsiębiorstwach, w których liczba pracujących przekracza 9 osób. b Stan w końcu miesiąca. c. W cenach stałych. d Dane dla województwa w bieżących cenach realizacji. e W cenach bieżących.

Więcej informacji
w
Komunikacie
o sytuacji
społeczno-
gospodarczej
województwa
kujawsko-
pomorskiego

