

PROCESY DEMOGRAFICZNE W DUŻYCH MIASTACH POLSKI

*dr Małgorzata Podogrodzka
Instytut Statystyki i Demografii
Szkoła Główna Handlowa
mpodog@sgh.waw.pl*

CZY WIELKOŚĆ MIASTA
TZN. RÓŻNA ICH LICZBA
MIESZKAŃCÓW
WPŁYWA NA
KIERUNEK ORAZ NATĘŻENIE
ZMIAN W CZASIE
PROCESÓW DEMOGRAFICZNE ?

PROCESY DEMOGRAFICZNE TO:

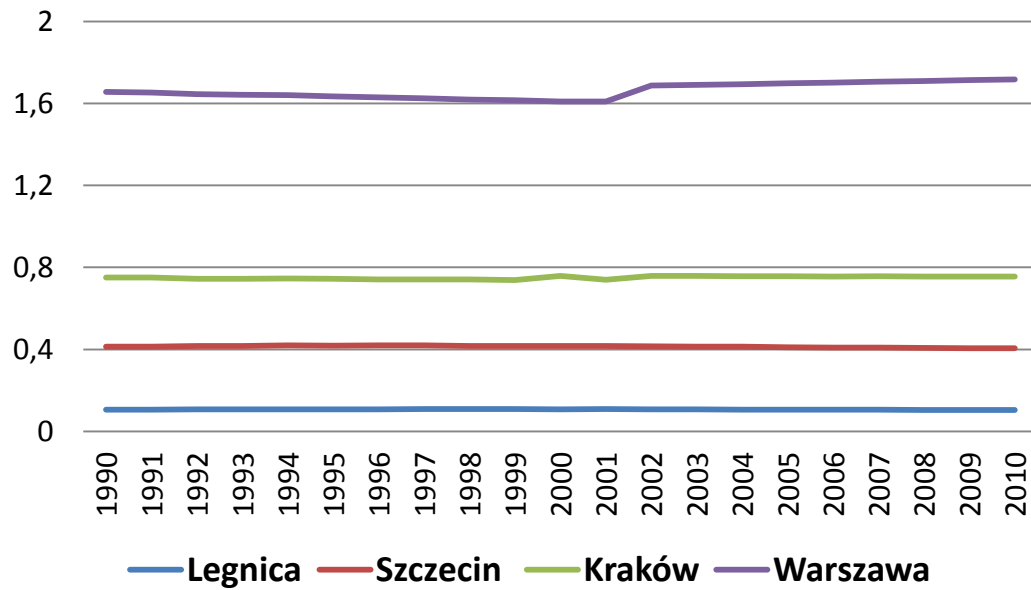
1. PŁODNOŚĆ
2. UMIERALNOŚĆ
3. ZAWIERANIE MAŁŻEŃSTW
4. ROZPAD MAŁŻEŃSTWA PRZEZ ROZWÓD
5. RUCH WĘDRÓWKOWY LUDNOŚCI

ROZWAŻANIA PROWADZONE DLA LAT
1990-2010

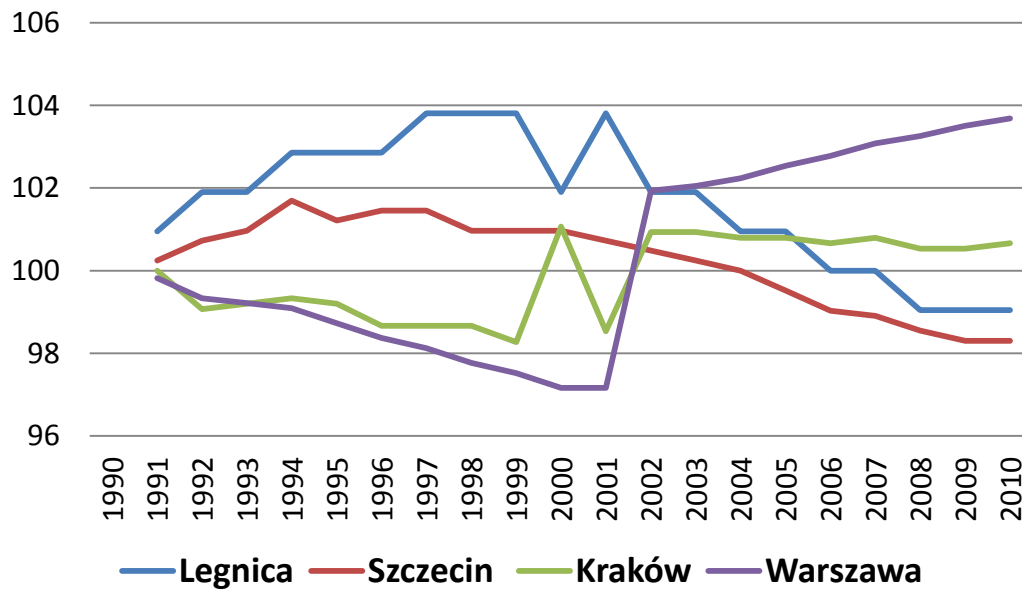
NATEŻENIE ZMIAN OPISANE INDEKSAMI
JEDNOPODSTAWOWYMI, GDZIE $t^* = 1990$

WYBRANO 4 MIASTA: WARSZAWA, KRAKÓW,
LEGNICA, SZCZECIN

ŹRÓDŁO: ROCZNIK DEMOGRAFICZNY



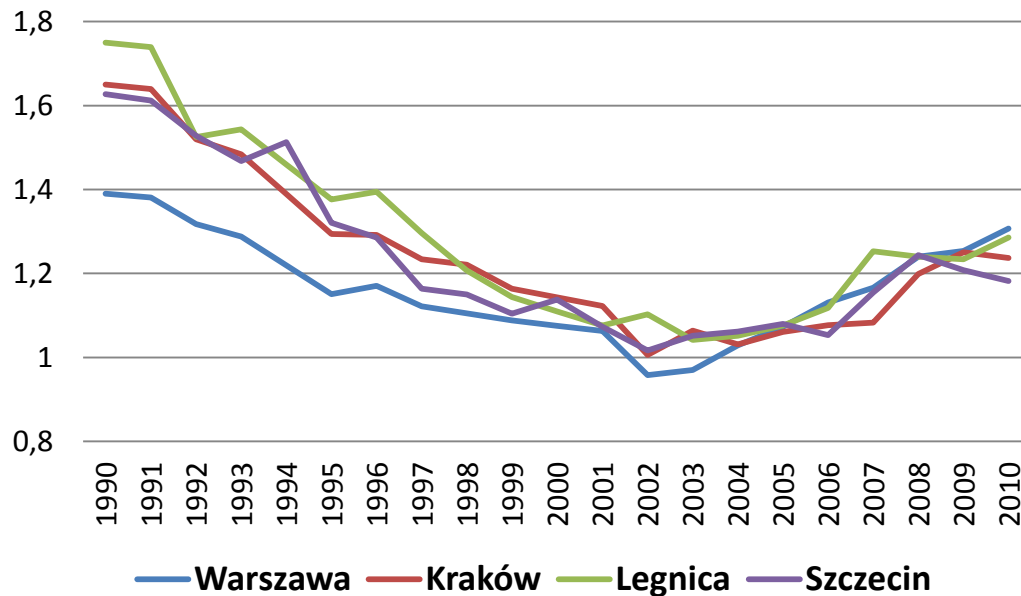
Rys. 1 Liczba ludności w wybranych miastach w latach 1990-2010 (w mln).



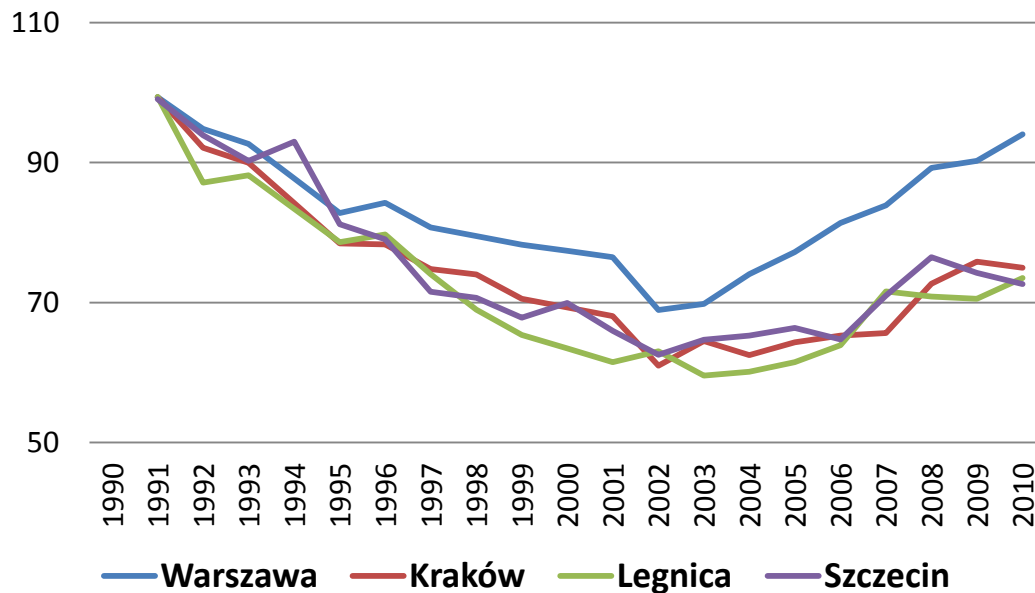
Rys. 2 Natężenie zmian liczby ludności w wybranych miastach w latach 1990-2010.

PŁODNOŚĆ

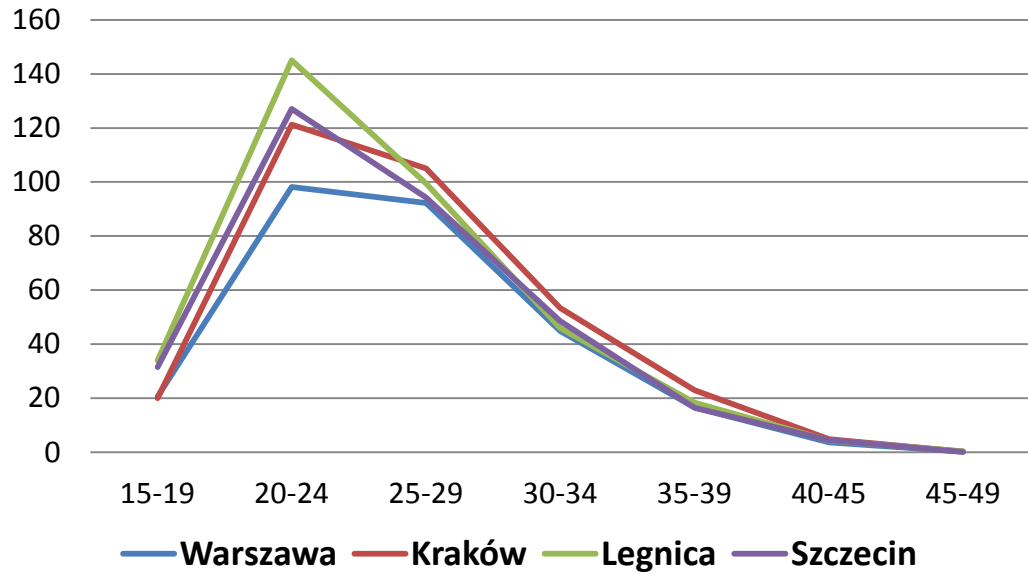
1. WSPÓŁCZYNNIKI DZIETNOŚCI
2. WZORZEC PŁODNOŚCI



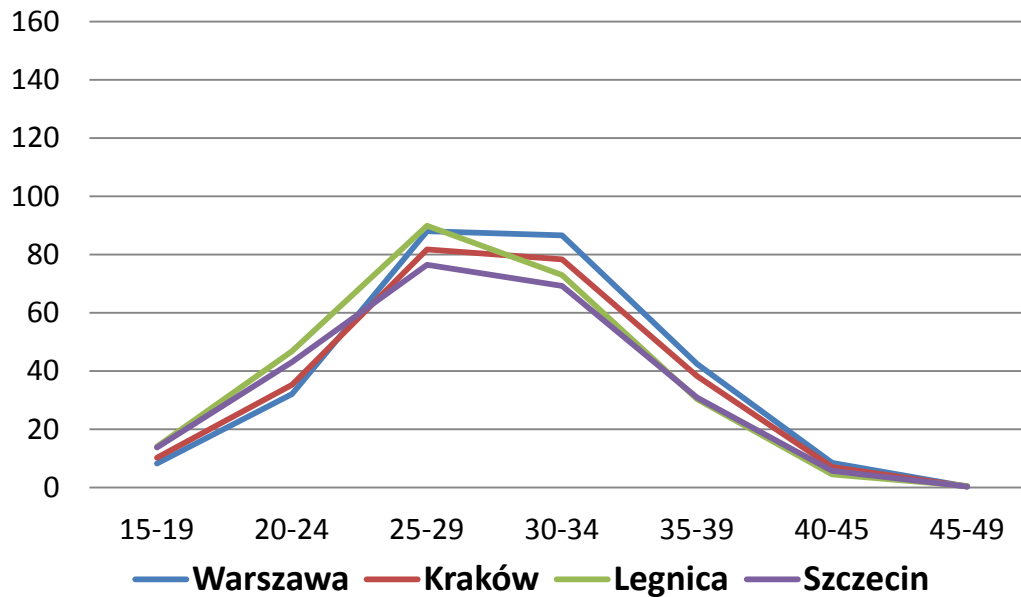
Rys. 3 Współczynniki diety w wybranych miastach w latach 1990-2010.



Rys. 4 Natężenie zmian współczynników diety w wybranych miastach w latach 1990-2010 .



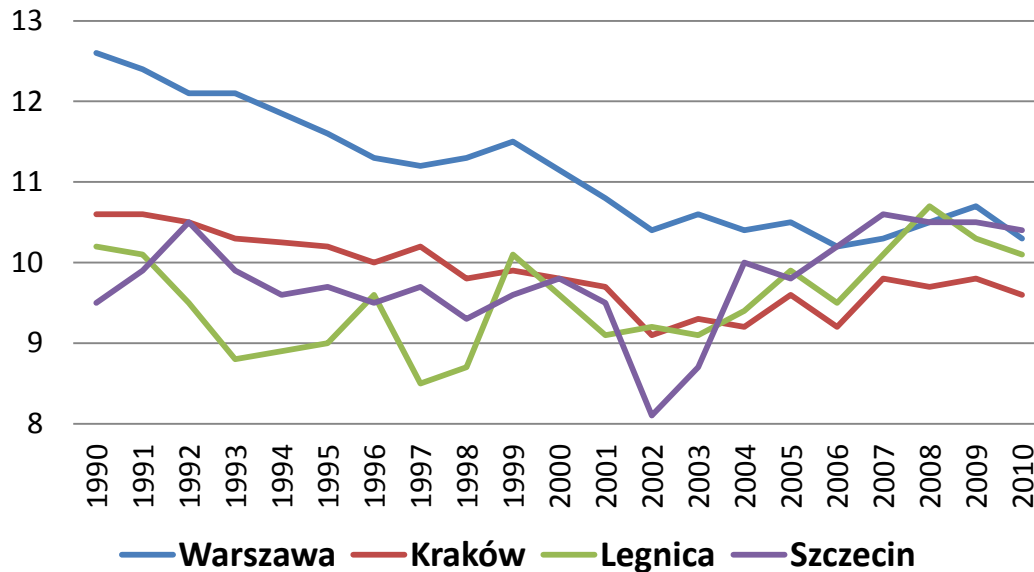
Rys. 5a Wzorzec
 płodności w wybranych
 miastach w 1990 r.
 (na 1 tys. kobiet)



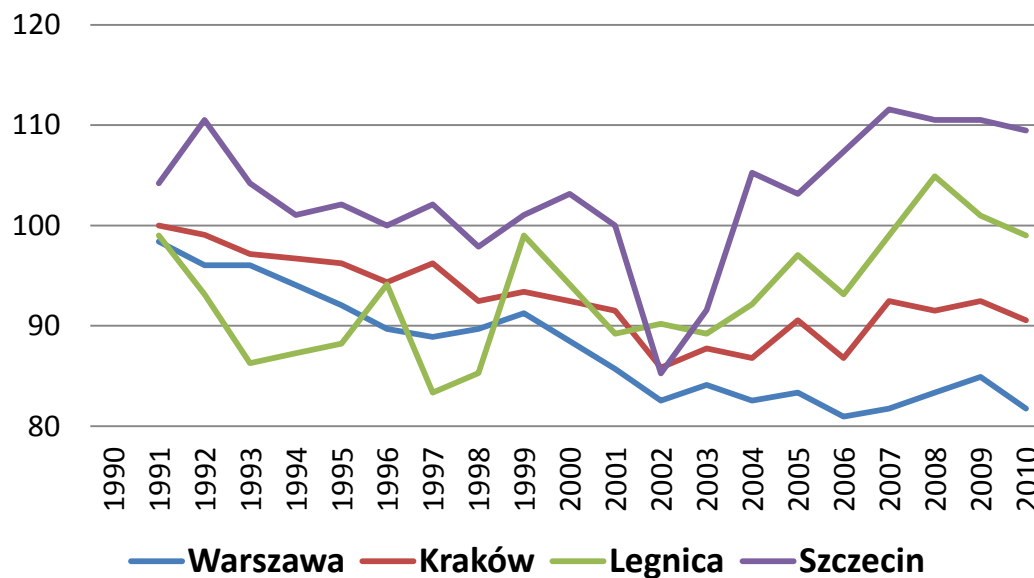
Rys. 5b Wzorzec
 płodności w wybranych
 miastach w 2010 r.

UMIERALNOŚĆ

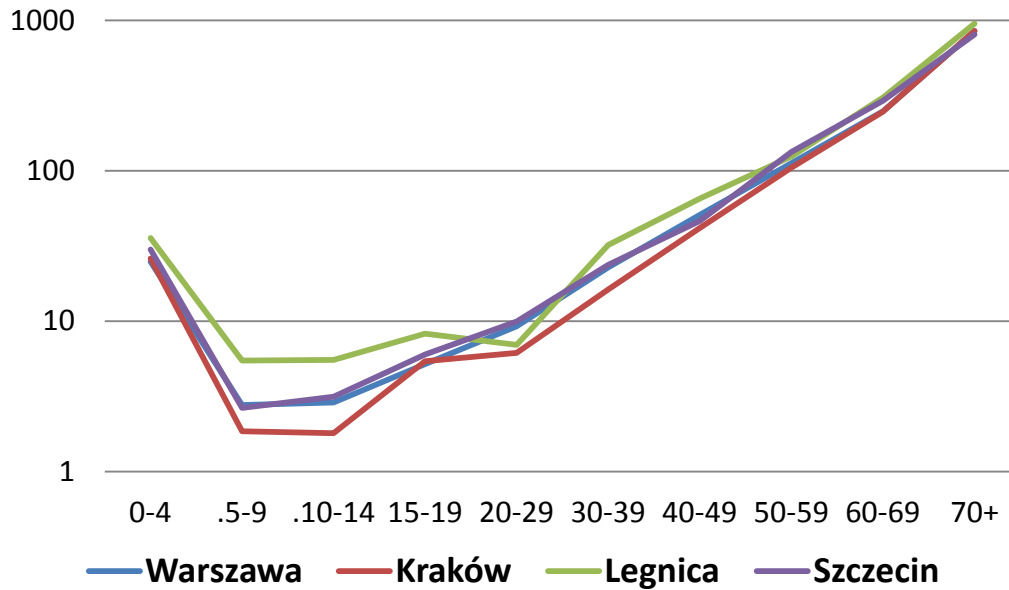
1. WSPÓŁCZYNNIKI ZGONÓW
2. WZORZEC UMIERALNOŚCI



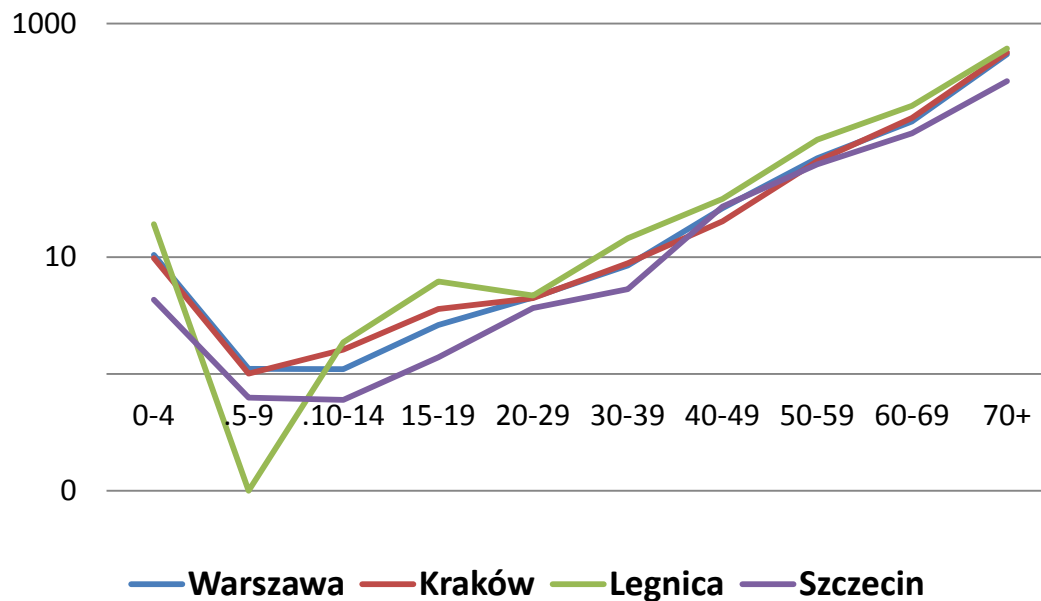
Rys. 6 Współczynniki zgonów w wybranych miastach w latach 1990-2010 (na 1 tys. ludności).



Rys. 7 Natężenie zmian współczynników zgonów w wybranych miastach w latach 1990-2010.



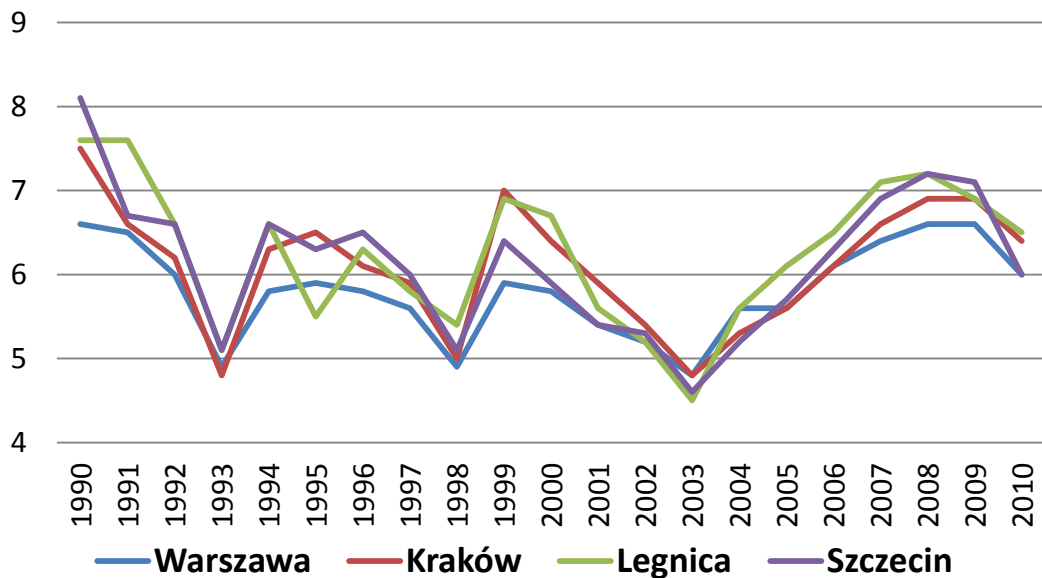
Rys. 8a Wzorzec umieralności w wybranych miastach w 1990 r.



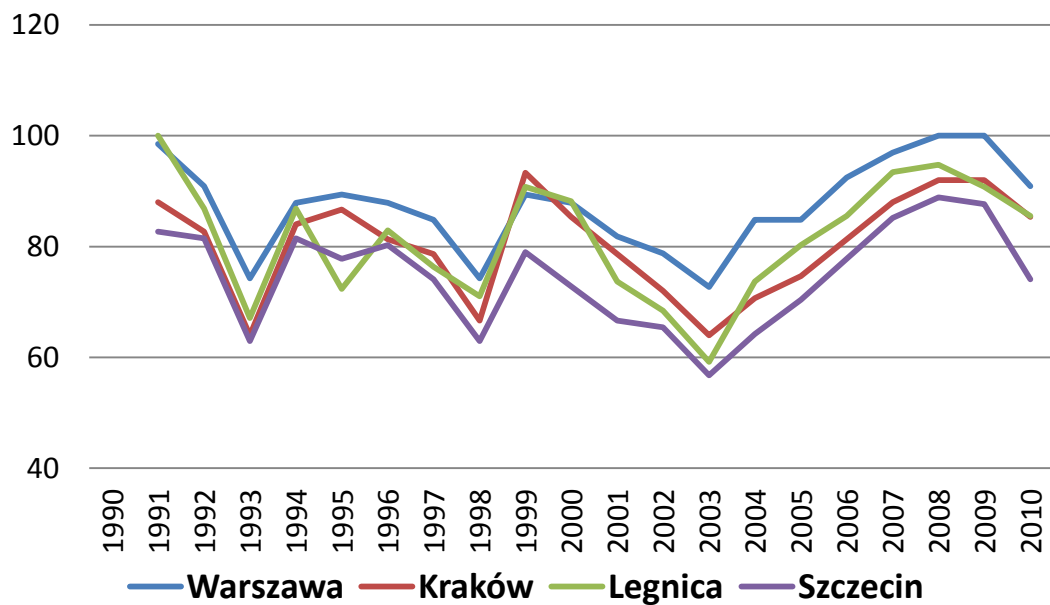
Rys. 8b Wzorzec umieralności w wybranych miastach w 2010 r.

ZAWIERANIE MAŁŻEŃSTW

1. WSPÓŁCZYNNIKI ZAWIERANIA MAŁŻEŃSTW
2. WZORZEC ZAWIERANIA MAŁŻEŃSTW

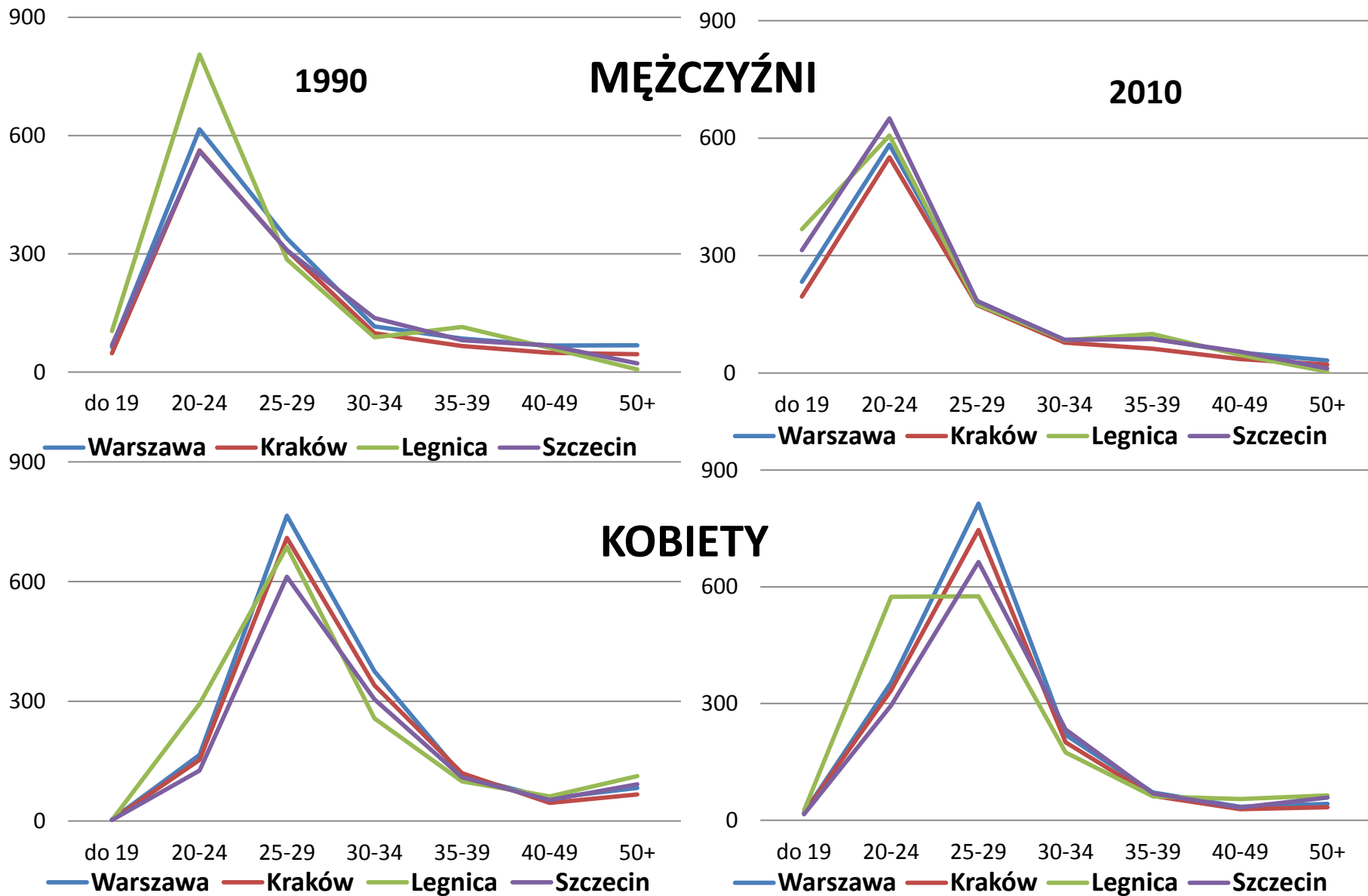


Rys. 9 Współczynniki zawierania małżeństw w wybranych miastach w latach 1990-2010 (na 1 tys. ludności)



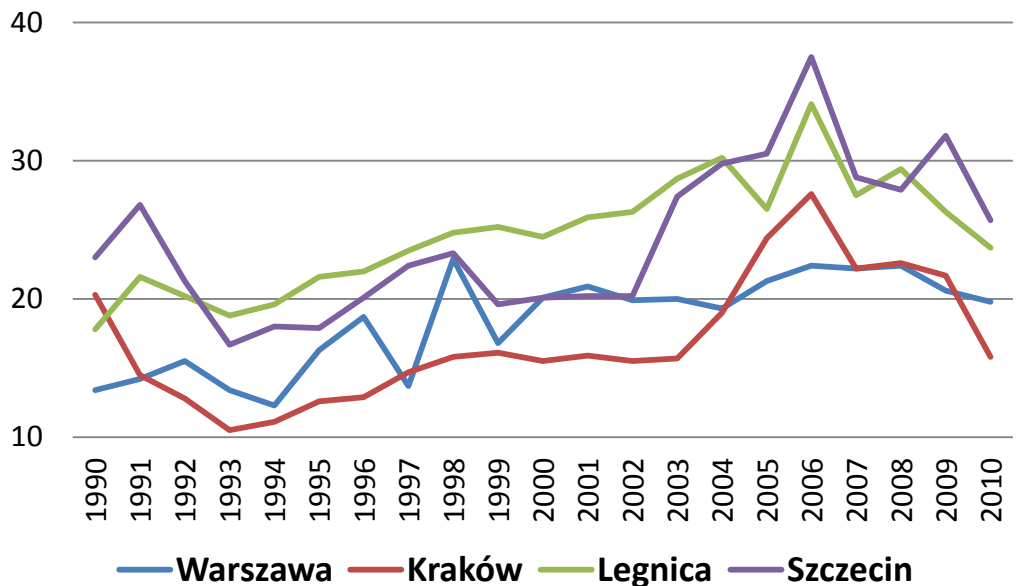
Rys. 10 Natężenie zmian współczynników zawierania małżeństw w wybranych miastach w latach 1990-2010.

Rys. 12a, b. c. d Wzorzec zawierania małżeństw według płci w wybranych miastach w roku 1990 i 2010.

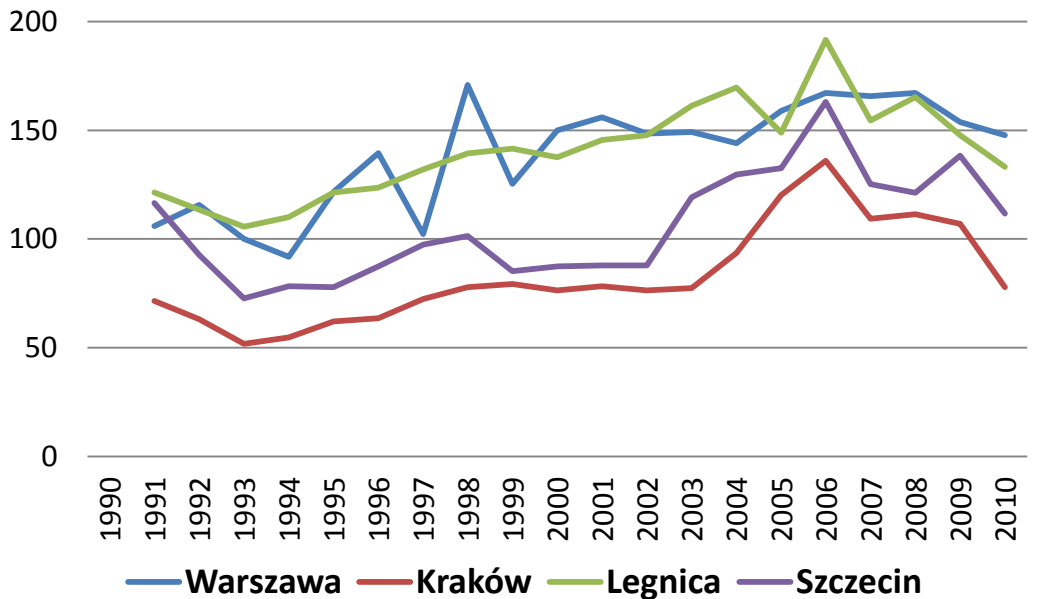


ROZWODY

1. WSPÓŁCZYNNIKI ROZWODÓW



Rys. 13 Współczynniki rozrodów w wybranych miastach w latach 1990-2010 (na 1 tys. ludności)

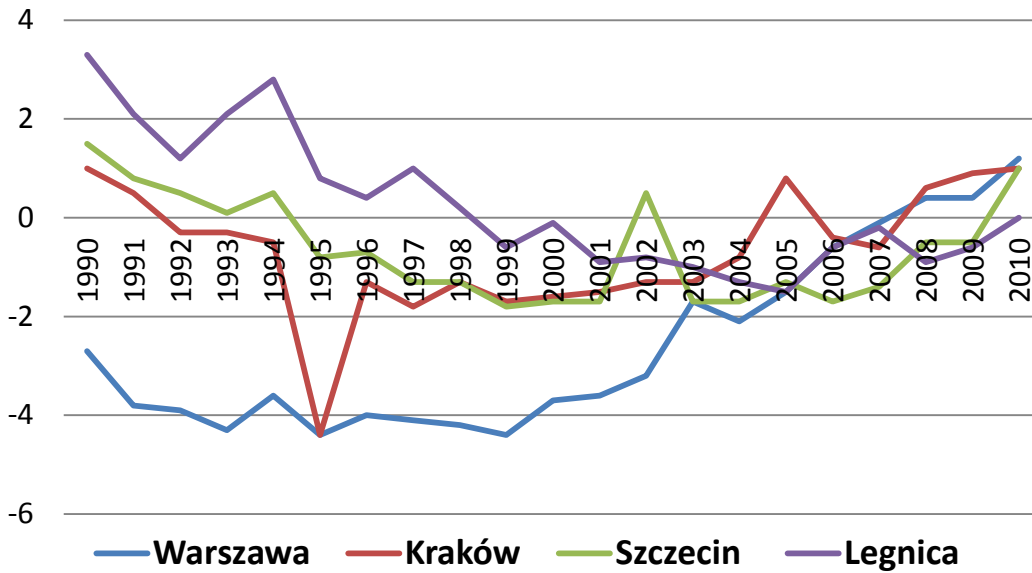


Rys. 14 Natężenie zmian współczynników rozrodów w wybranych miastach w latach 1990-2010 .

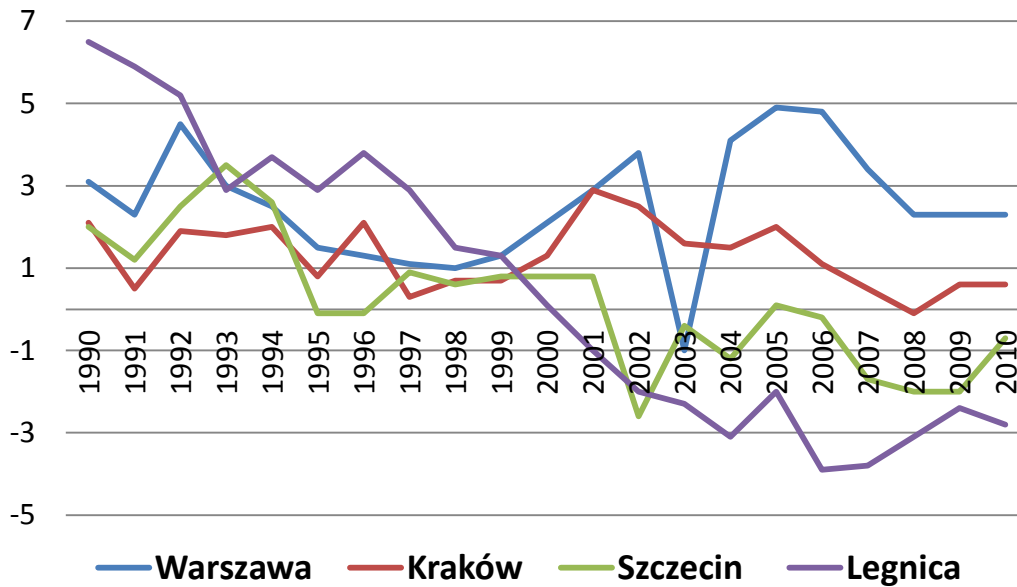
ZMIANY W LICZBIE LUDNOŚCI TO WYNIK

1. PRZYROSTU NATURALNEGO

2. SALDA MIGRACJI



Rys. 15 Współczynniki przyrostu naturalnego w wybranych miastach w latach 1990-2010 (na 1 tys. ludności)



Rys. 16 Współczynniki salda migracji w wybranych miastach w latach 1990-2010 (na 1 tys. Ludności)

DZIĘKUJĘ ZA UWAGĘ !