

WBU

Wojewódzkie Biuro Urbanistyczne
we Wrocławiu



SAMORZĄDOWA JEDNOSTKA ORGANIZACYJNA
WOJEWÓDZTWA DOLNOŚLĄSKIEGO

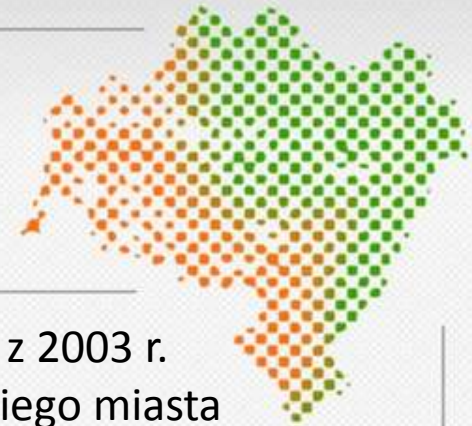


Delimitacja obszarów funkcjonalnych –
zastosowanie danych statystycznych

DELIMITACJA WROCŁAWSKIEGO OBSZARU METROPOLITALNEGO

Marta Kukuła
Przemysław Malczewski

Identyfikacja



Art.2 pkt 9 Ustawy o planowaniu i zagospodarowaniu przestrzennym z 2003 r. mówi, że przez obszar metropolitalny należy rozumieć „obszar wielkiego miasta oraz powiązanego z nim funkcjonalnie bezpośredniego otoczenia, ustalony w koncepcji przestrzennego zagospodarowania kraju.”

„obszar metropolitalny - silnie zurbanizowany układ osadniczy o dużym stopniu funkcjonalnej integracji społecznej, gospodarczej i przestrzennej, zdominowany przez jeden silny ośrodek wzrostu. Obszar ten poza terenami zurbanizowanymi, obejmuje również strefy niezbędne dla funkcjonowania jego systemów inżynierskich, komunikacyjnych oraz usługowych, a także przestrzenie, które stanowią - z punktu widzenia przyrodniczego - konieczne dla niego zaplecze ekologiczne przeznaczone na cele rekreacyjne, żywicielskie i klimatyczne”(J. M. Chmielewski)

ZAŁOŻENIA I ZASADY DELIMITACJI:



- jednostka delimitacji - gmina (jednostkę statystyczną NTS 5);
- identyfikacji zasięgu oddziaływania Wrocławia na tereny przyległe dokonano w oparciu o mierniki strukturalne oraz zależności funkcjonalno – przestrzenne (diagnoza uwarunkowań);
- określenie modelu struktury funkcjonalno – przestrzennej obszaru metropolitalnego, zgodnej z kierunkami polityki przestrzennej województwa.



Delimitacji obszaru metropolitalnego dokonano w trzech etapach:



ETAP I - analiza bezpośredniego oddziaływania metropolii w oparciu o wskaźniki strukturalne;

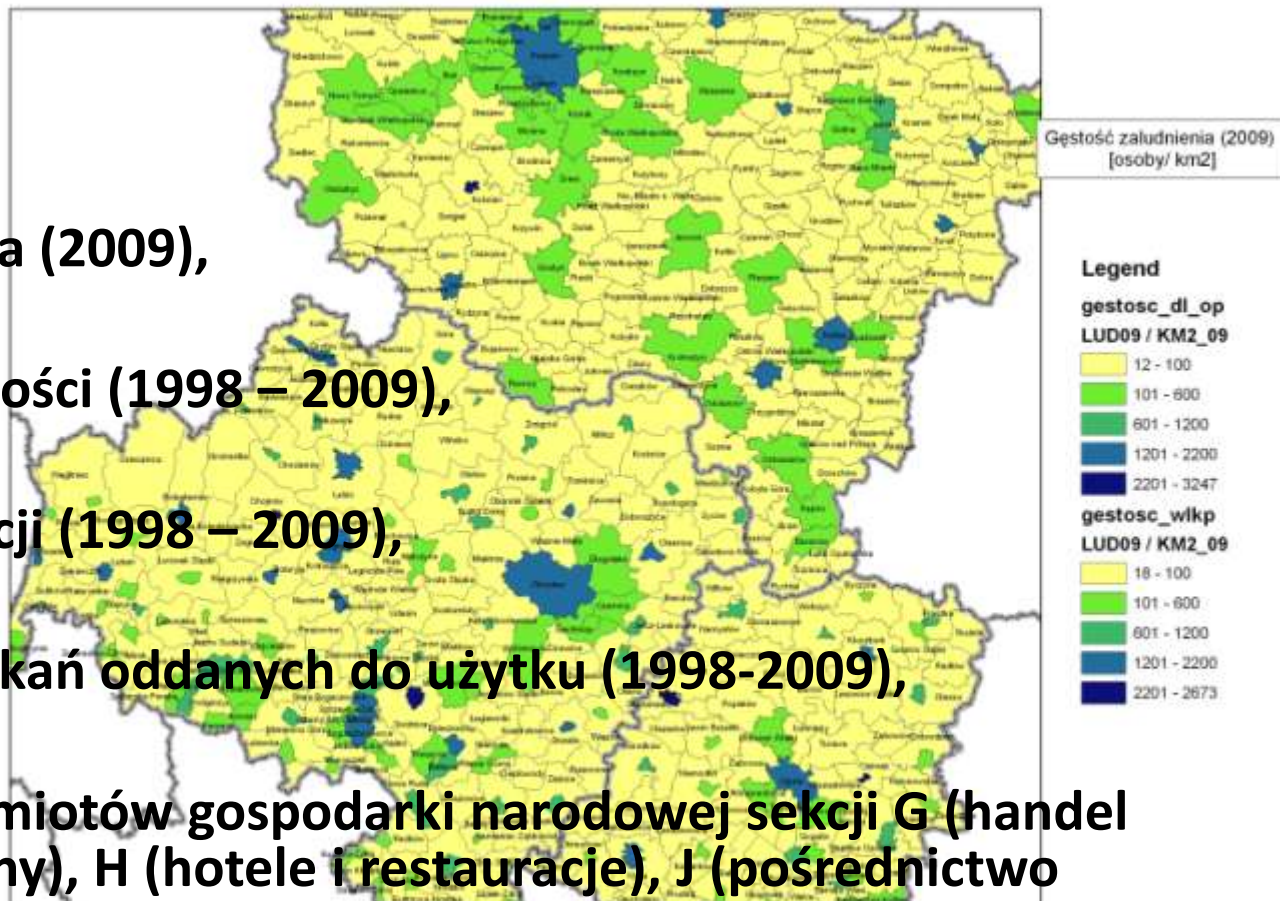
ETAP II - identyfikacja obszaru metropolitalnego, jako strefy oddziaływania Wrocławia na tereny przyległe, charakteryzującego się związkami ścisłymi i stałymi. Delimitacja w oparciu o zależności funkcjonalno – przestrzenne;

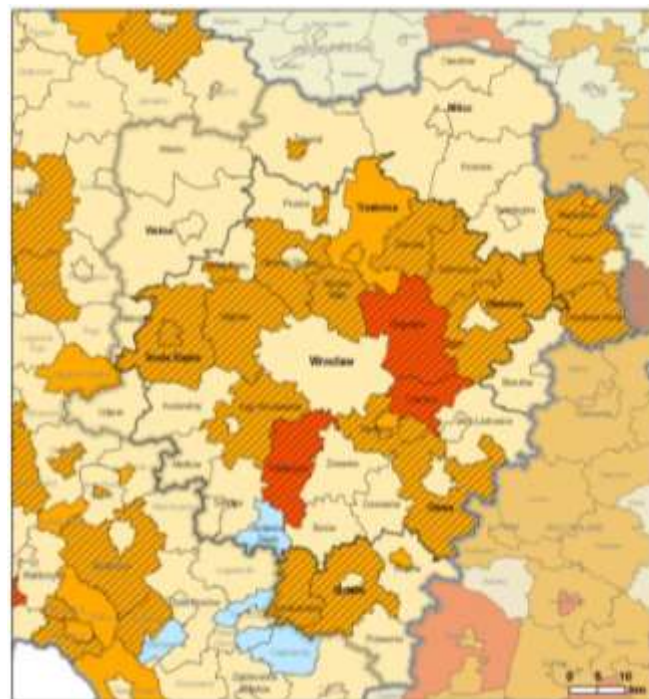
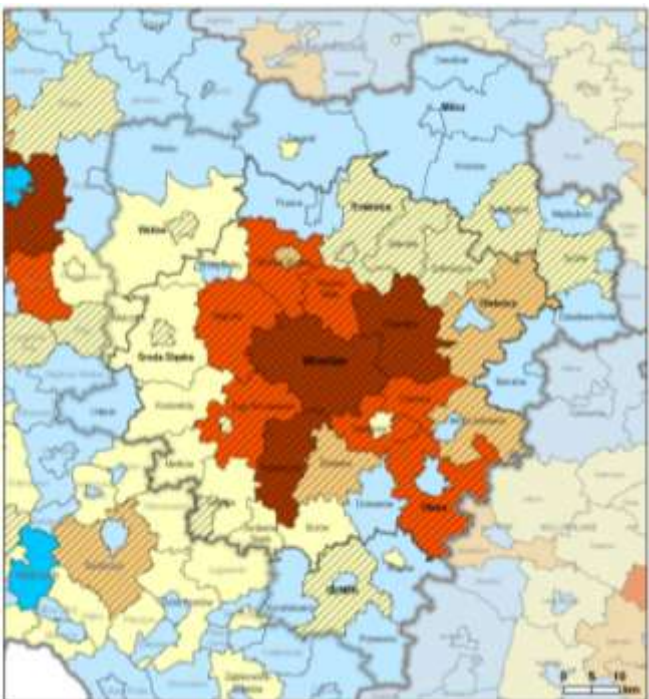
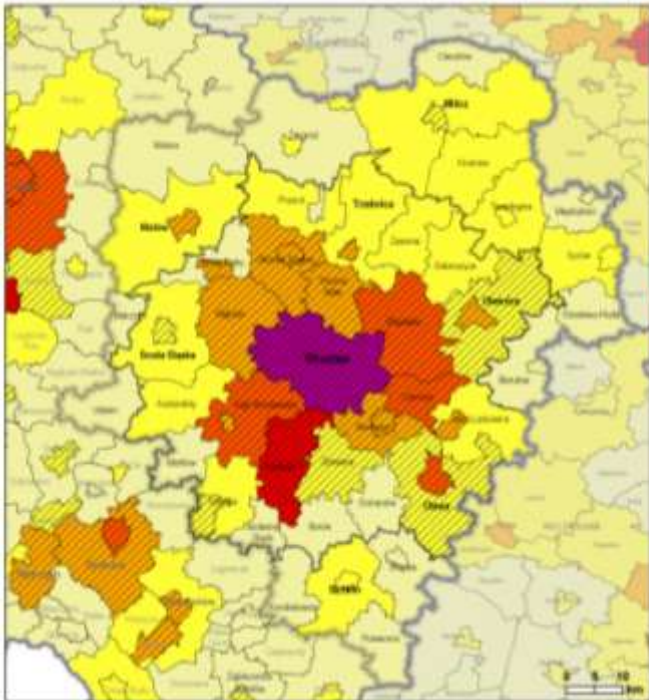
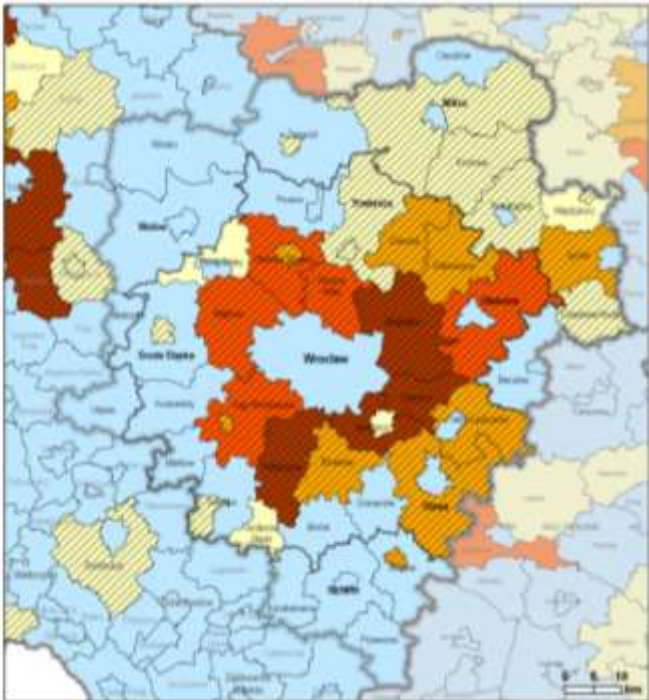
Etap III – określenie docelowej struktury WrOM oraz WrOF.

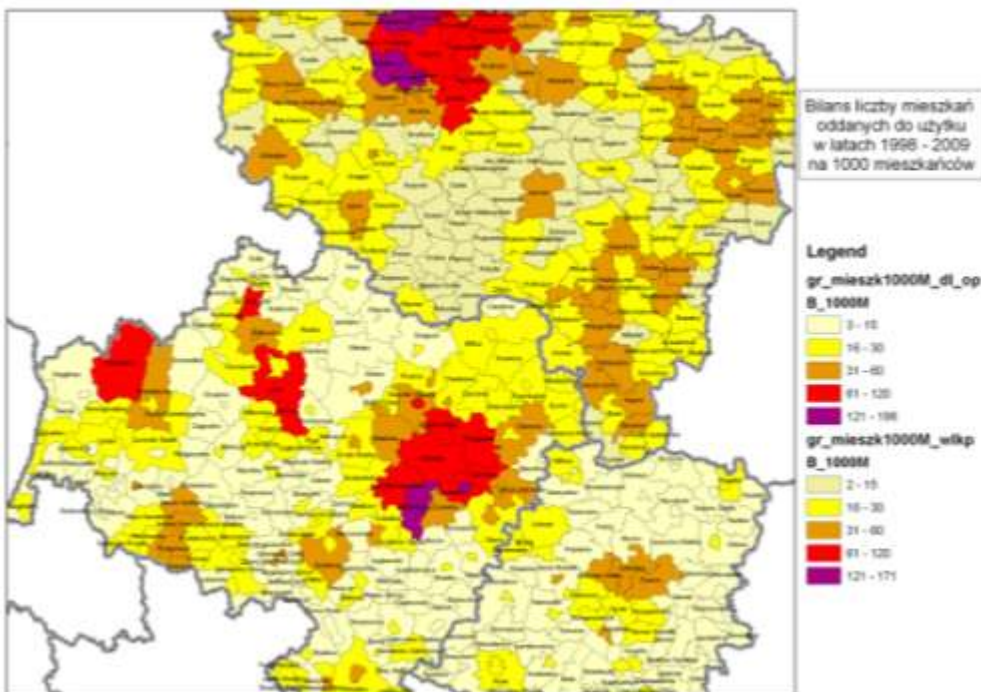
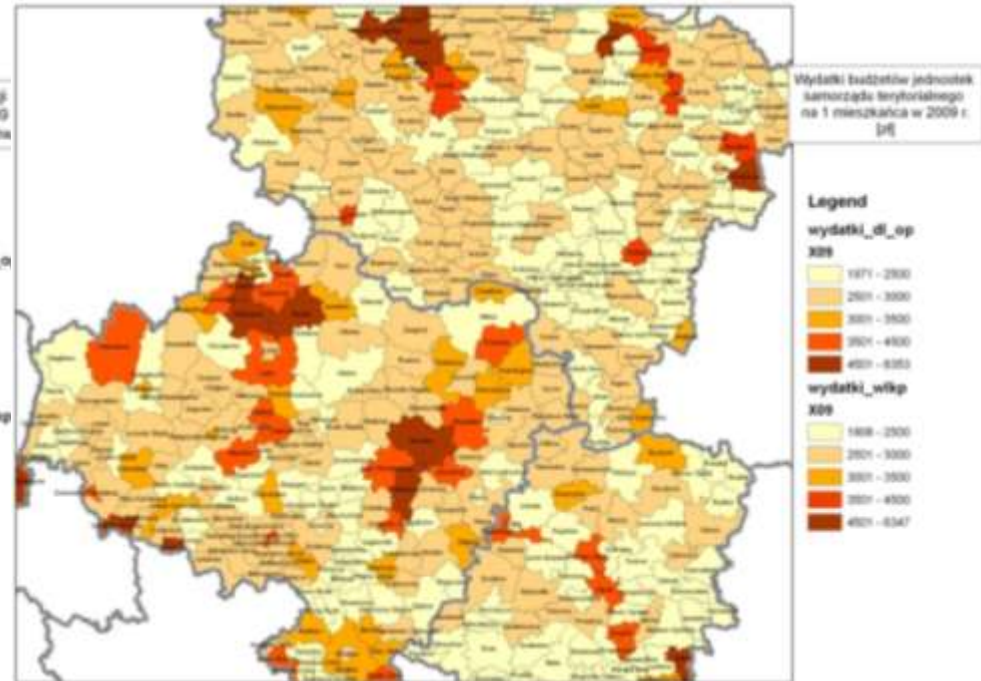
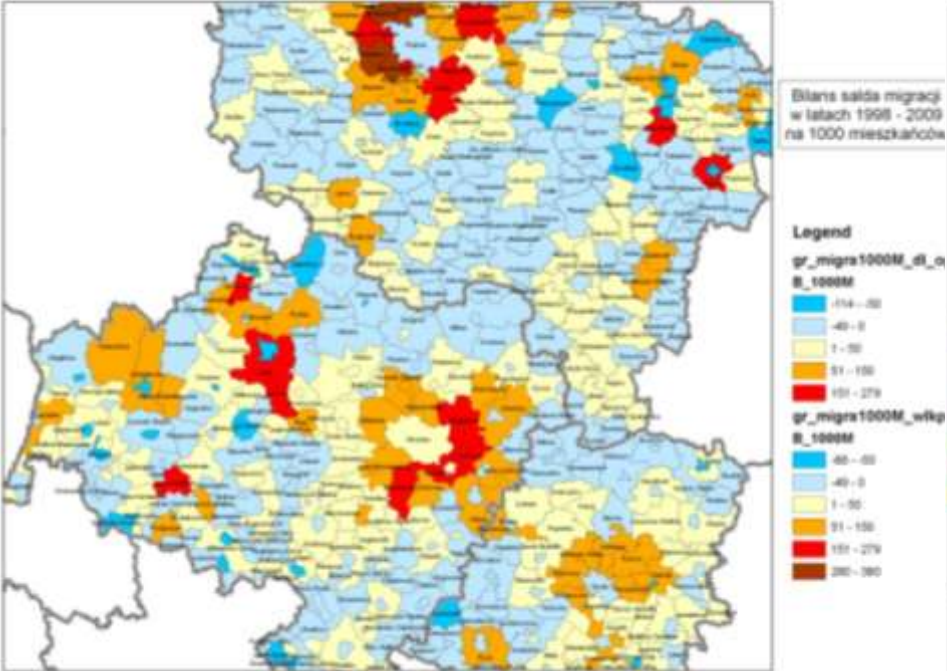


I ETAP

- ✓ gęstość zaludnienia (2009),
- ✓ zmiana liczby ludności (1998 – 2009),
- ✓ bilans salda migracji (1998 – 2009),
- ✓ bilans liczby mieszkań oddanych do użytku (1998-2009),
- ✓ zmiana liczby podmiotów gospodarki narodowej sekcji G (handel hurtowy i detaliczny), H (hotele i restauracje), J (pośrednictwo finansowe), K (obsługa nieruchomości, wynajem i usługi związane z prowadzeniem działalności gospodarczej), M (edukacja) wg PKD 2004 (98-2009),
- ✓ wydatki budżetów jednostek samorządu terytorialnego na 1 mieszkańca (2009).

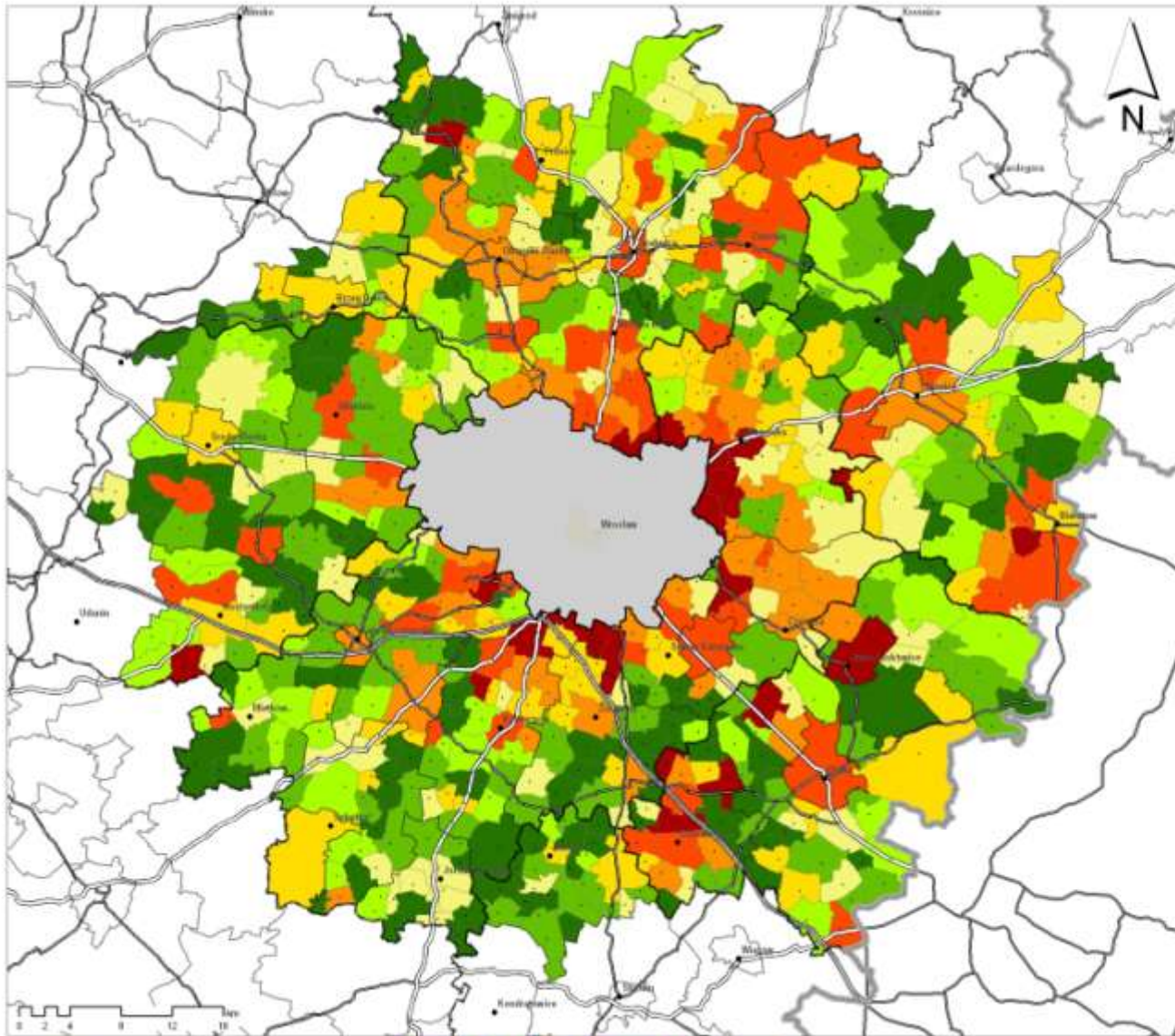






Wskaźniki w układzie dynamicznym lub statycznym zweryfikowano uwzględniając sytuację na koniec 2009 roku, tj. określając gminy w których minimalna wartość danego wskaźnika ukształtowała się powyżej 3-go kwartyla

✓ dynamika zmian ludności na poziomie sołectw (1970, 1988, 2006, 2009)



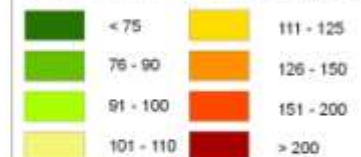
PROCESY DEMOGRAFICZNE W REGIONIE FUNKCJONALNYM MIASTA WROCŁAWIA

ANALIZA ZMIAN LICZBY LUDNOŚCI
W LATACH 1970 - 2009
- STREFA PODMIEJSKA MIASTA WROCŁAWIA -

LEGENDA :

- siedziba gminy
- siedziba sołectwa
- granica woj. Dolnośląskiego
- granica powiatu
- granica gminy
- granica obrębu
- obszar miasta Wrocławia - wyłączony z analizy
- autostrada A4
- drogi krajowe
- drogi wojewódzkie

DYNAMIKA ZMIAN LUDNOŚCI W LATACH 1970 - 2009



Zespół autorski:
Wojciech Małyszka
Marta Kukula
Przemysław Matczewski

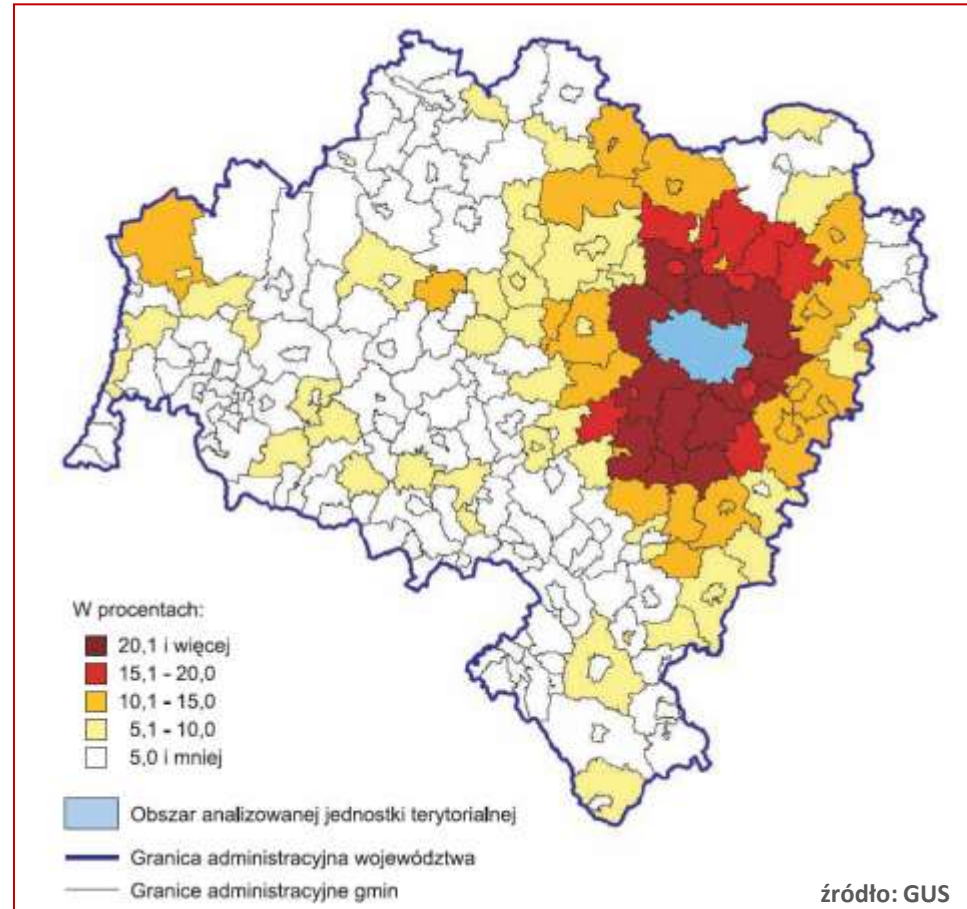


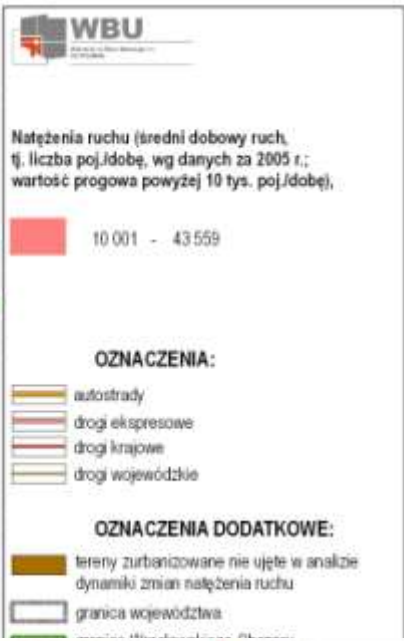
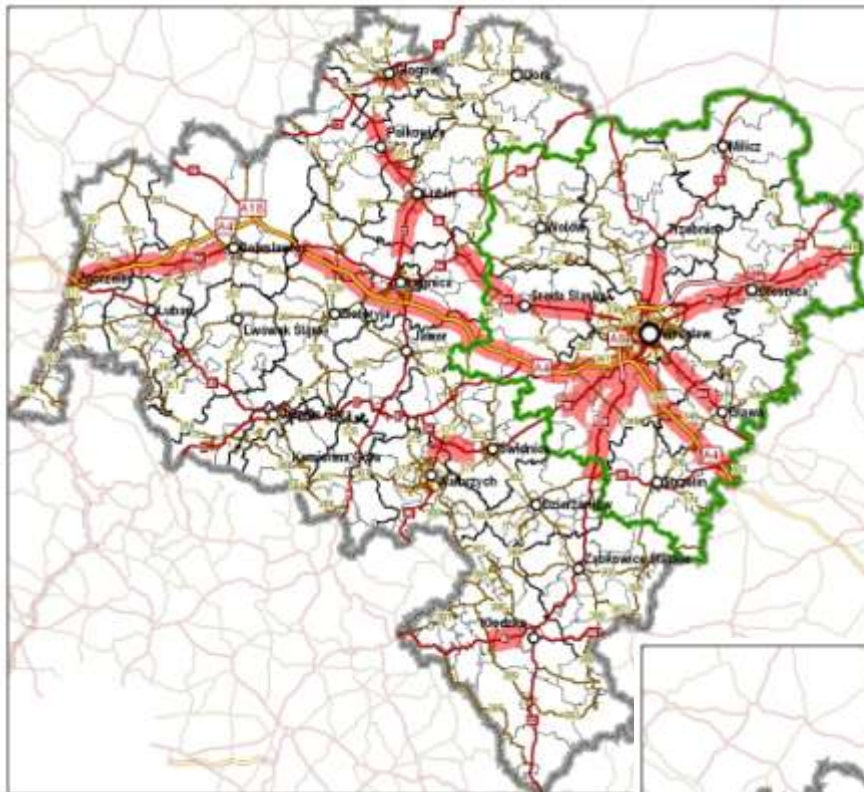
WOJEWÓDZKIE BIURO URBANISTYCZNE
WE WROCŁAWIU

Wrocław, 2009 rok

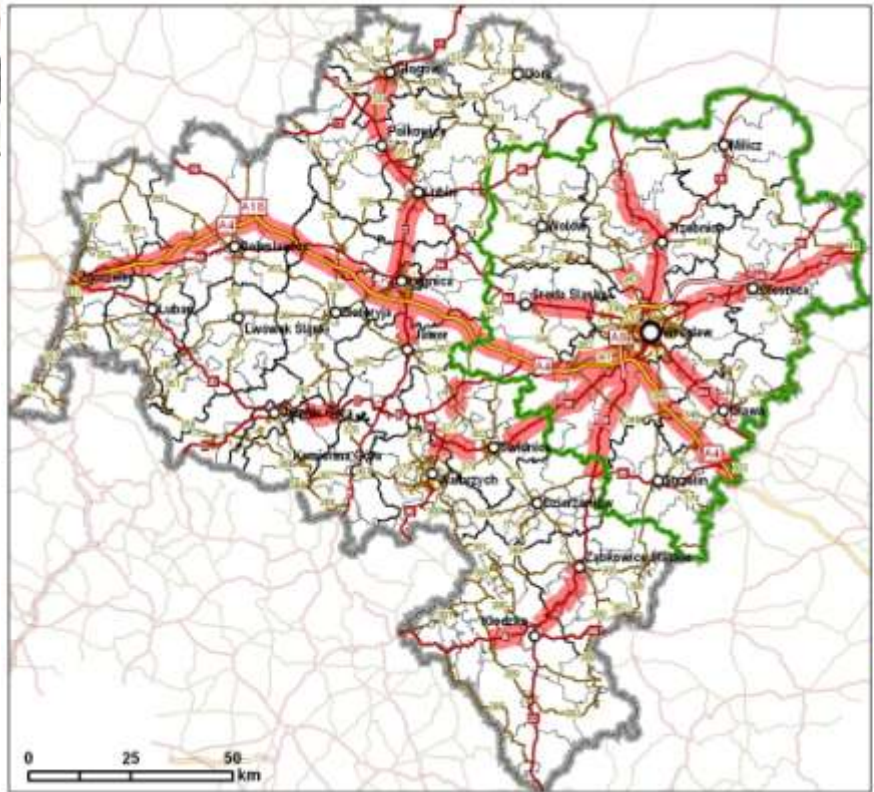
ETAP II

- ✓ dojazdy do pracy (udziału dojeżdżających do pracy do Wrocławia w liczbie zatrudnionych w gminie zamieszkania wg danych za 2006 r.; wartość progowa – powyżej 15%)





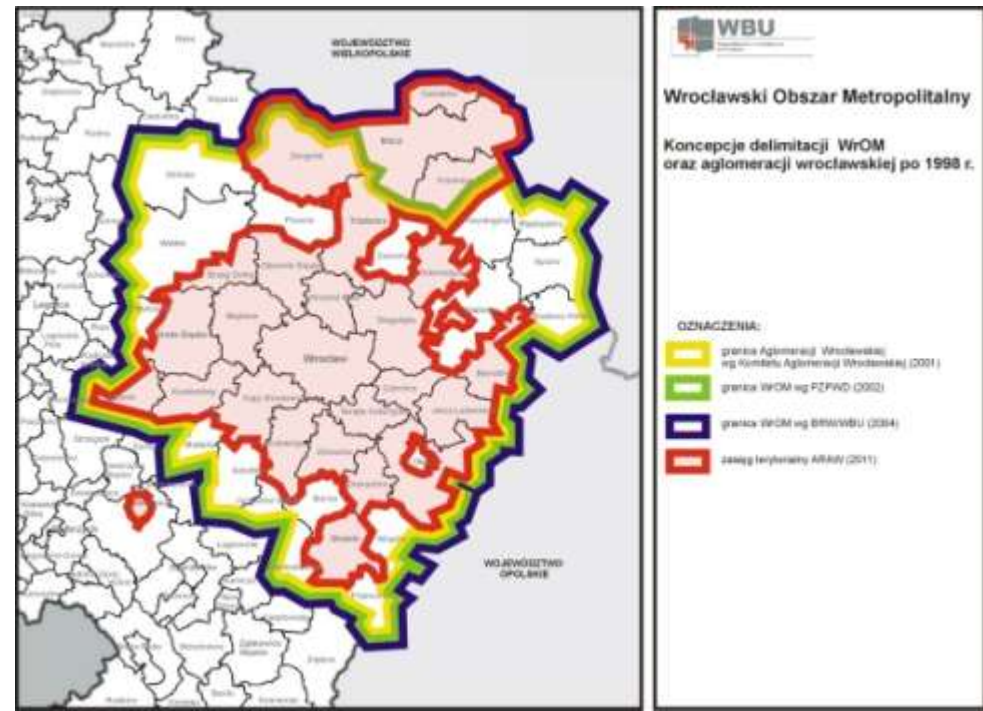
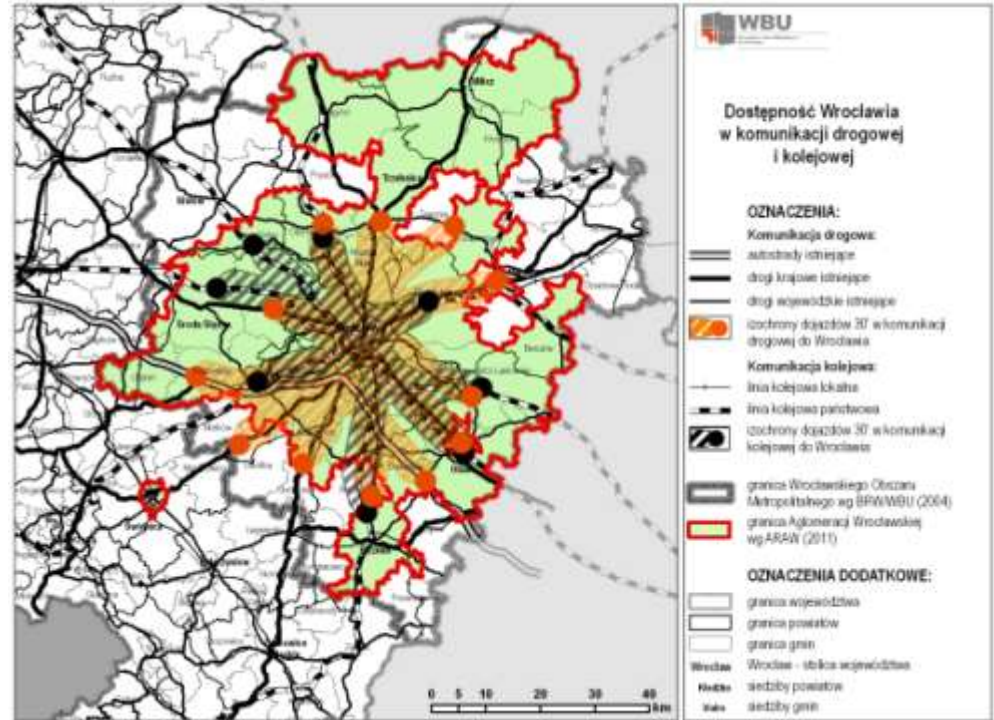
✓ natężenie ruchu (średni dobowy ruch, tj. liczba pojazdów/dobę, wg danych za 2005 r.; wartość progowa powyżej 10 tys. pojazdów/dobę),
AKTUALIZACJA: 2010



✓ dostępność drogowa oraz kolejowa do Wrocławia (izochrony czasowe, wg danych za 2009 r. AKTUALIZACJA 06. 2011; wartość progowa izochrony czasowej dla dostępności drogowej oraz kolejowej do Wrocławia - 30 minut),

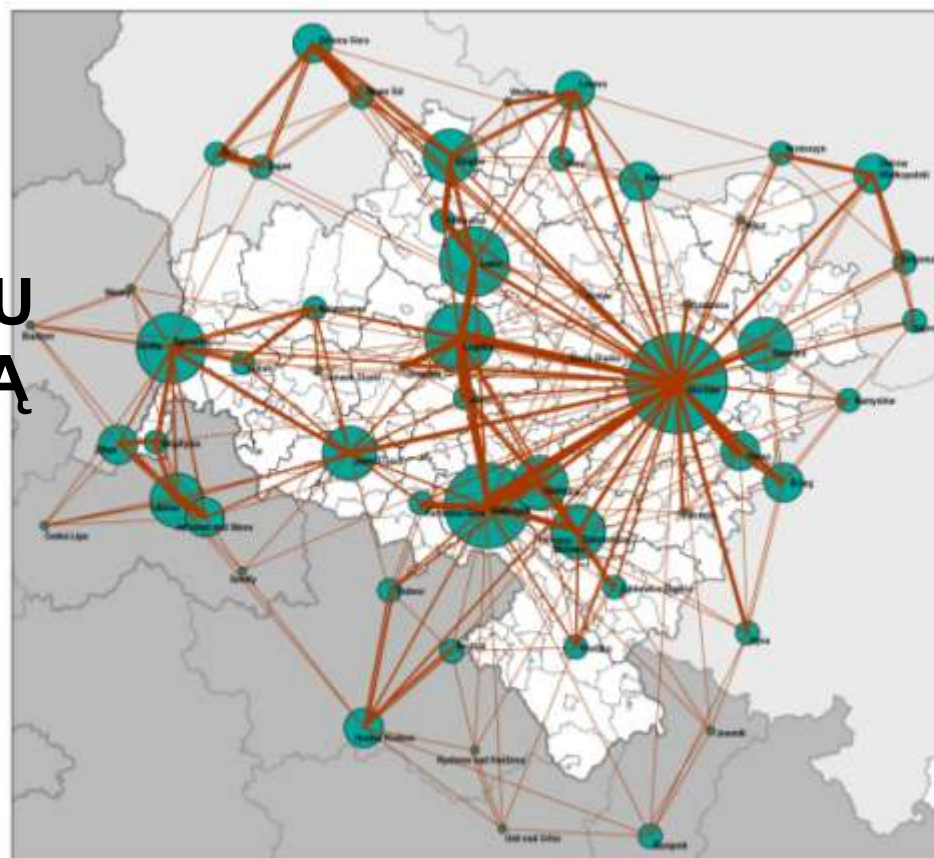
✓ komunikacja podmiejska Wrocławia (zasięgu i częstotliwości, wg danych za 2009 r. AKTUALIZACJA 06. 2011; wartość progowa – minimum 10 połączeń na dobę (PKP, PKS, Busy),

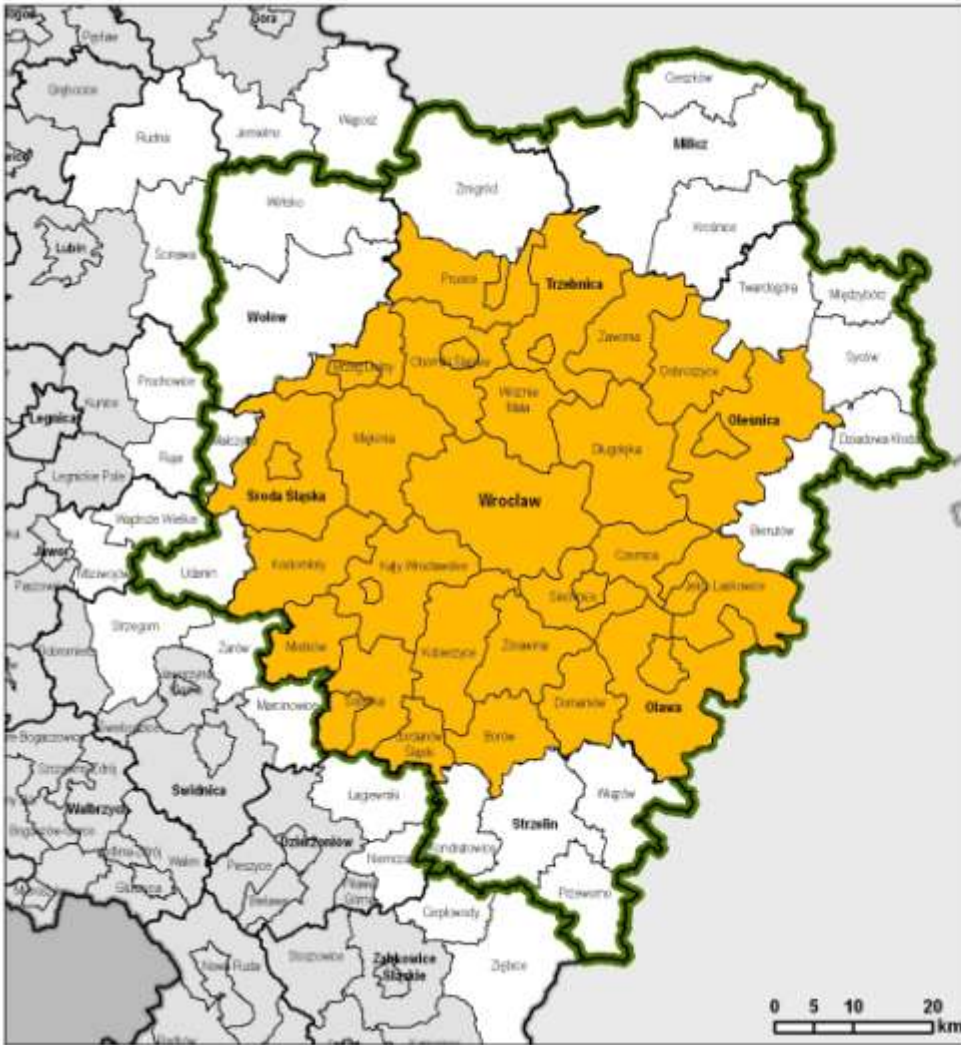
✓ formy współpracy międzygminnej (ARAW; wg danych na koniec 2010 r. AKTUALIZACJA 06. 2011)



Etap III – określenie docelowej struktury WrOM oraz WrOF zgodnej z kierunkami rozwoju zawartymi w PZPWD

**ZRÓWNOWAŻONY
ROZWÓJ W OPARCIU
O POLICENTRYCZNA,
STRUKTURĘ
OSADNICTWA**





WBU
Wrocławski Biuro Urbanistyczny

**Plan zagospodarowania przestrzennego
 Wrocławskiego Obszaru Funkcjonalnego**

Delimitacja obszaru opracowania
 (26.10.2012r.)

Wrocławski Obszar Funkcjonalny
Wrocławski Obszar Metropolitalny

OZNACZENIA DODATKOWE:

granica województwa
 granica powiatów
 granica gmin
Wrocław Wrocław - stolica województwa
Wielkich siedziby powiatów
Prusice siedziby gmin

0 5 10 20 km



**NIEZBĘDNA JEST KOOPERACJA PODMIOTÓW
TWORZĄCYCH I PRACUJĄCYCH NA DANYCH
STATYSTYCZNYCH, DANYCH
GEOGRAFIZNYCH/PRZESTRZENNYCH**

**WSPÓLNYM CELEM TYCH PODMIOTÓW JEST
DOSTARCZANIE INFORMACJI NIEZBĘDNEJ DO
ZARZĄDZANIA DANYM TERYTORIUM**





**PŁASZCZYZNĄ TAKIEJ WSPÓŁPRACY MOGĄ
STAĆ SIĘ **REGIONALNE OBSERWATORIA
TERYTORIALNE****

**JEŻELI TAK SIĘ NIE WYDARZY NALEŻY DĄŻYĆ
W REGIONACH DO INNEJ FORMY KOOPERACJI
NP. POPRZEZ WSPÓLNE OPRACOWANIA
MÓWIĄCE O AKTUALNYM STANIE REGIONU**





Dziękujemy za uwagę!

