

## NARODOWY SPIS POWSZECHNY LUDNOŚCI I MIESZKAŃ

zostanie przeprowadzony w dniach od 1 kwietnia do 30 czerwca 2011 wg stanu na 31 marca 2011, godz. 24.00

Z jakich tematów będą zbierane dane:

- stan i charakterystyka demograficzna ludności;
- wyznanie (przynależność do kościoła lub związku wyznaniowego);
- aktywność ekonomiczna osób;
- dojazdy do pracy;
- źródła utrzymania osób;
- niepełnosprawność;
- obywatelstwo;
- migracje wewnętrzne;
- migracje zagraniczne;
- narodowość i język oraz mniejszości narodowe i etniczne;
- edukacja;
- gospodarstwa domowe i rodziny;
- stan i charakterystyka zasobów mieszkaniowych (mieszkania i budynki).



## POWSZECHNY SPIS ROLNY

zostanie przeprowadzony w dniach od 1 września do 31 października 2010  
wg stanu na 30 czerwca 2010, godz. 24.00

Z jakich tematów będą zbierane dane:

- ogólna charakterystyka gospodarstwa rolnego
- użytkowanie gruntów i powierzchnia
- zwierzęta gospodarskie
- ciągniki, maszyny rolnicze i urządzenia
- zużycie nawozów
- pracujących w gospodarstwie rolnym
- struktura dochodów gospodarstwa rolnego z użytkownikiem gospodarstwa rolnego oraz korzystanie z programów wsparcia dla rolnictwa
- metody produkcji rolniczej (wpływ rolnictwa na środowisko)

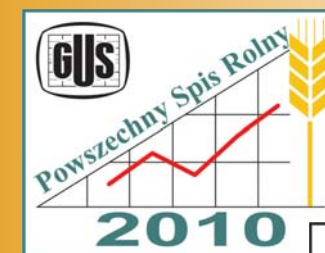


Wojewoda Kujawsko-Pomorski



Urząd Statystyczny w Bydgoszczy

## Forum Samorządowców Województwa Kujawsko - Pomorskiego



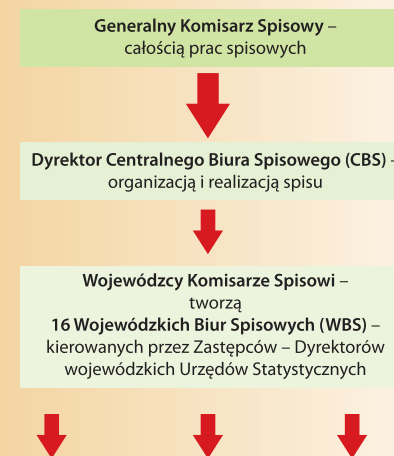
Więcej informacji na temat spisów znajdziecie Państwo na stronie internetowej:  
[www.stat.gov.pl](http://www.stat.gov.pl) lub [www.stat.gov.pl/bydgosz/](http://www.stat.gov.pl/bydgosz/)

BYDGOSZCZ 11.03.2010 r.

<i>Czas trwania</i>	<i>Temat wystąpienia</i>	<i>Prelegent</i>
10.00-10.10	powitanie	Rafał Bruski - Wojewoda Kujawsko - Pomorski
10.10-10.20	Zagadnienia ogólne	Wioletta Zwara - Zastępca Dyrektora Urzędu Statystycznego w Bydgoszczy
10.20-11.20	Współpraca Urzędu Statystycznego w Bydgoszczy ze środowiskami samorządowymi - dotychczasowe osiągnięcia, nowe formy współdziałania	Barbara Ptaszyńska - Kierownik Ośrodka Obsługi Statystycznej Administracji Lokalnej Urzędu Statystycznego w Bydgoszczy Małgorzata Rybak - Kierownik Kujawsko - Pomorskiego Ośrodka Badań Regionalnych Urzędu Statystycznego w Bydgoszczy
11.20-11.50	Przerwa kawowa	
11.50-12.10	Organizacja spisów powszechnych w 2010 i 2011 r. - nowatorskie rozwiązania	Janusz Dygaszewicz - Dyrektor Centralnego Biura Spisowego GUS
12.10-12.20	Narodowy Spis Powszechny Ludności i Mieszkań 2011 - podstawowe zagadnienia organizacyjne	Wioletta Zwara - Zastępca Dyrektora Urzędu Statystycznego w Bydgoszczy
12.20-12.30	Narodowy Spis Powszechny Ludności i Mieszkań 2011 - spis próbny	Wioletta Zwara - Zastępca Dyrektora Urzędu Statystycznego w Bydgoszczy
12.30-13.15	Powszechny Spis Rolny 2010 - zagadnienia organizacyjne	Katarzyna Klamrowska - Kierownik Wydziału Organizacyjnego Urzędu Statystycznego w Bydgoszczy
13.15-13.45	Spis Rolny 2010 - podsumowanie spisu próbnego	Agnieszka Nowakowska - przedstawiciel Centralnego Biura Spisowego GUS
13.45-14.00	Promocja spisów powszechnych - plany i propozycje	Urszula Paieczna, Ewa Bolesławska -przedstawiciele Departamentu Informacji GUS
14.00-14.20	Przygotowania do spisu próbnego do Narodowego Spisu Ludności i Mieszkań	Michał Skąlecki - Wójt Gminy Lubiewo
14.20-14.40	Pytania i odpowiedzi - dyskusja	Katarzyna Klamrowska - Kierownik Wydziału Organizacyjnego Urzędu Statystycznego w Bydgoszczy
14.40-14.45	ZAKOŃCZENIE	Wioletta Zwara - Zastępca Dyrektora Urzędu Statystycznego w Bydgoszczy

#### ORGANIZACJA I REALIZACJA PSR 2010

Pracami w zakresie przygotowania, przeprowadzenia, opracowania oraz udostępnienia wyników spisu kierują:



Gminni Komisarze Spisowi – tworzą Gminne Biura Spisowe (GBS)

#### Wojewodowie są wojewódzkimi komisarzami spisowymi

Do zadań wykazów gospodarstw rolnych, nadzór nad naborem i przeszkoleniem rachmistrzów spisowych, prowadzenie działalności informacyjno-popularyzacyjnej, kontrolowanie pracy rachmistrzów i nadzór nad prawidłowym przebiegiem spisu, przeprowadzenie spisu kontrolnego.

#### Wójtowie, prezydenci, burmistrzowie

darstw rolnych, nabór rachmistrzów i udzielanie im pomocy w trakcie dokonywania spisu, pośrednictwo w przesyłaniu danych spisowych, popularyzacja spisu na obszarze gminy.

Przy urzędach statystycznych utworzono telefoniczne punkty informacji zwane **Call Center**. W każdym z nich pracują ankierzy statystyczni – specjalnie przeszkoleni pracownicy, którzy odpowiedzą na wszelkie pytania związane ze spisem. Pracownicy ci będą także dzwonić do gospodarstw rolnych i podobnie jak rachmistrze spisowi przeprowadzać w nich spis.