



## KONIUNKTURA GOSPODARCZA

w listopadzie 2015 r.

**opinie formułowane przez jednostki, których siedziba znajduje się  
w WOJEWÓDZTWIE KUJAWSKO-POMORSKIM**

*Przedsiębiorstwa z siedzibą w województwie kujawsko-pomorskim ogólny klimat koniunktury w **przetwórstwie przemysłowym** oceniają w listopadzie mniej korzystnie niż w październiku. Bieżący portfel zamówień i produkcja rosną szybciej niż w ubiegłym miesiącu. Sytuacja finansowa jest oceniana nieznacznie pozytywnie. Odpowiednie prognozy są korzystne, ale ostrożniejsze od formułowanych w październiku. Planowane jest utrzymanie dotychczasowego stanu zatrudnienia. Przedsiębiorcy przewidują, że ceny wyrobów przemysłowych mogą spadać szybciej niż oczekiwano przed miesiącem.*

*Ogólny klimat koniunktury w **budownictwie** oceniany jest w listopadzie bardziej niekorzystnie niż w październiku. Diagnozy i prognozy portfela zamówień, produkcji budowlano-montażowej oraz sytuacji finansowej są bardziej pesymistyczne od formułowanych w ubiegłym miesiącu. Skala spadku zatrudnienia może być większa od planowanej w październiku. Przedsiębiorcy przewidują, że ceny robót budowlano-montażowych będą spadać nieco szybciej niż oczekiwano przed miesiącem.*

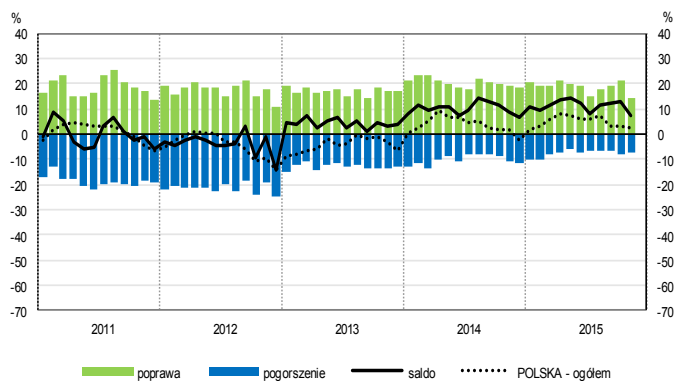
*Ogólny klimat koniunktury w **handlu hurtowym** w listopadzie oceniany jest nieco mniej optymistycznie niż w październiku. Diagnozy sprzedaży wskazują na jej niewielki wzrost, wolniejszy niż przed miesiącem. Bieżąca sytuacja finansowa nie zmienia się. Prognozy w tym zakresie są bardziej niekorzystne od formułowanych w październiku. Możliwe są niewielkie redukcje zatrudnienia, wobec nieznacznego wzrostu zapowiadanego miesiąc wcześniej. Przedsiębiorcy przewidują przyspieszenie dynamiki cen.*

*Ogólny klimat koniunktury w **handlu detalicznym** oceniany jest w listopadzie niekorzystnie, podobnie jak przed miesiącem. Oceny i przewidywania dotyczące sprzedaży są optymistyczne, lepsze od zgłaszanych w październiku. Utrzymują się negatywne diagnozy i prognozy sytuacji finansowej. Możliwe są niewielkie redukcje zatrudnienia, zbliżone do planowanych miesiąc wcześniej. Przedsiębiorcy przewidują utrzymanie dynamiki cen.*

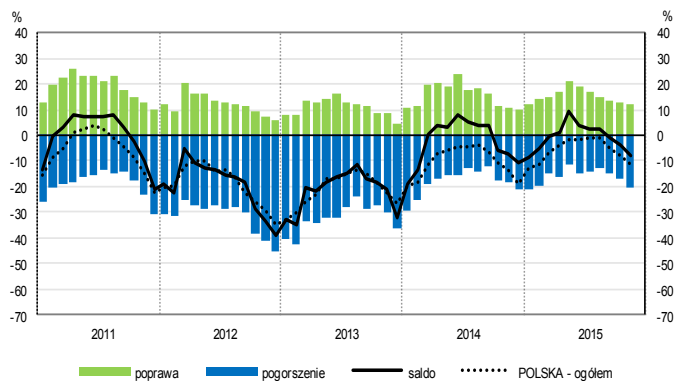
*Kierujący firmami z sekcji **informacja i komunikacja** oceniają w listopadzie koniunkturę korzystnie, lepiej niż przed miesiącem i przed rokiem. Oceny formułowane przez dyrektorów jednostek z sekcji **transport i gospodarka magazynowa** są optymistyczne, zbliżone do odnotowanych w październiku br. i lepsze od zgłaszanych w listopadzie ub. r. Jednostki z sekcji **działalność związana z zakwaterowaniem i usługami gastronomicznymi** oceniają koniunkturę gorzej niż przed miesiącem, ale lepiej niż przed rokiem.*

# OGÓLNY KLIMAT KONIUNKTURY WEDŁUG SEKCJI / DZIAŁÓW PKD

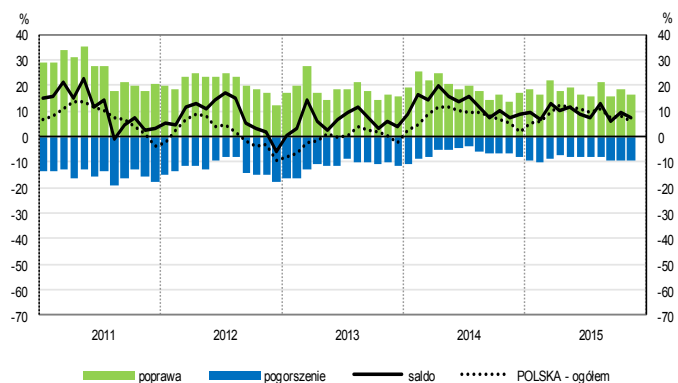
## Przetwórstwo przemysłowe (sekcja C)



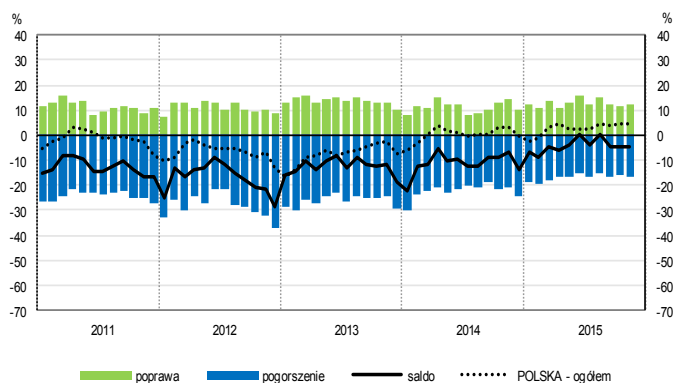
## Budownictwo (sekcja F)



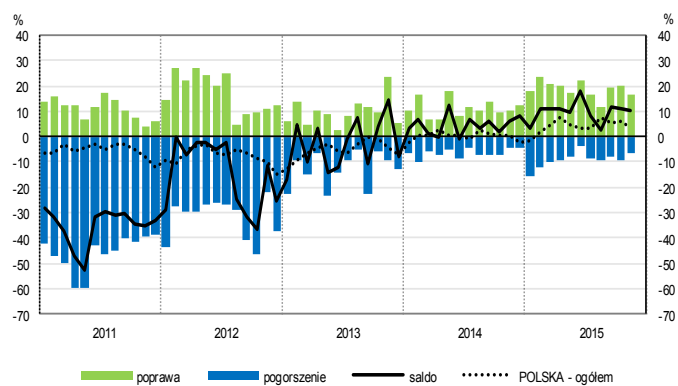
## Handel hurtowy (dział 46)



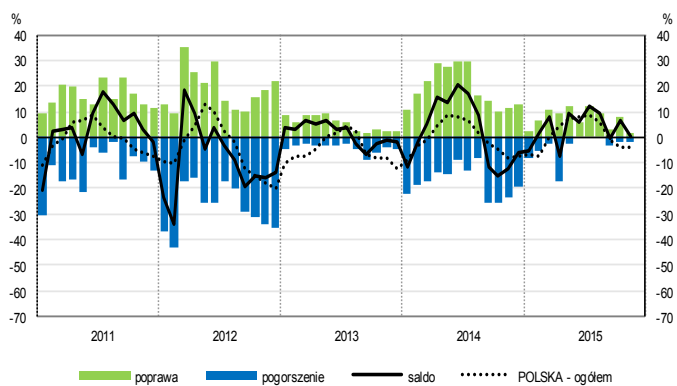
## Handel detaliczny (działy 45+47)



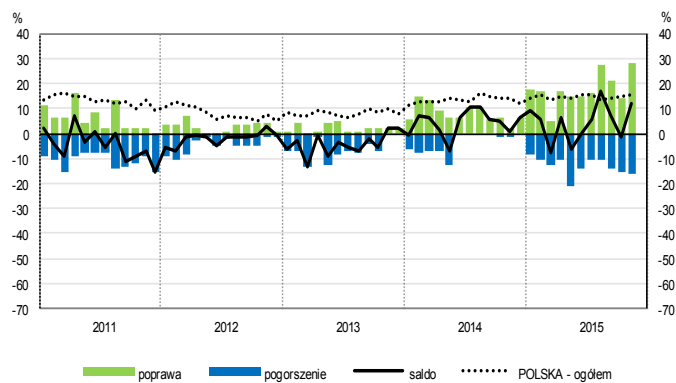
## Transport i gospodarka magazynowa (sekcja H)



## Zakwaterowanie i gastronomia (sekcja I)

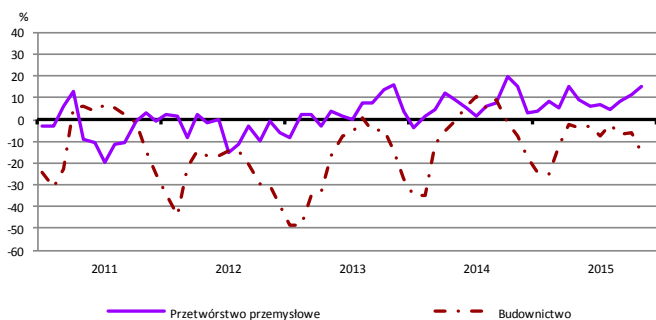


## Informacja i komunikacja (sekcja J)

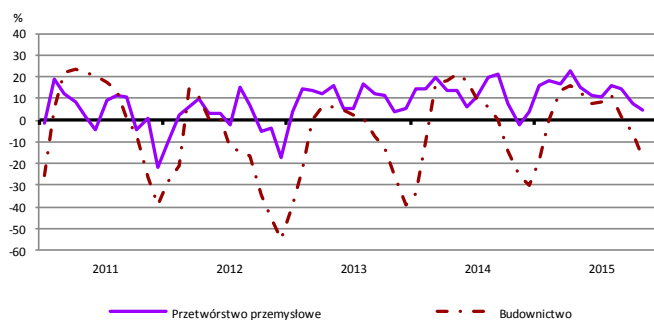


# WYBRANE WSKAŹNIKI WEDŁUG SEKCJI / DZIAŁÓW PKD

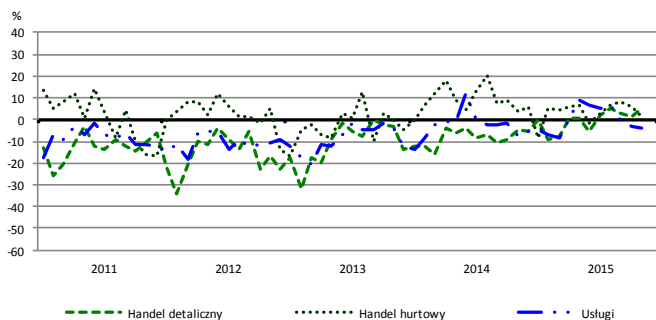
## Bieżąca produkcja



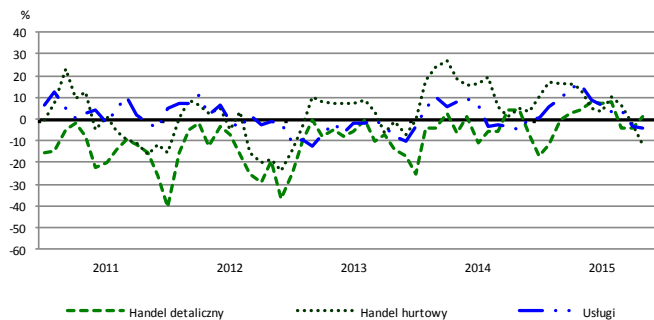
## Przewidywana produkcja



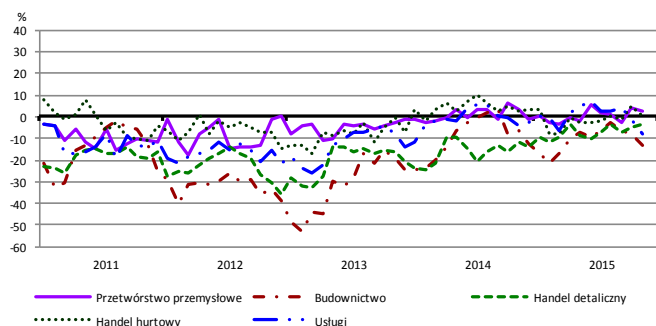
## Bieżąca sprzedaż



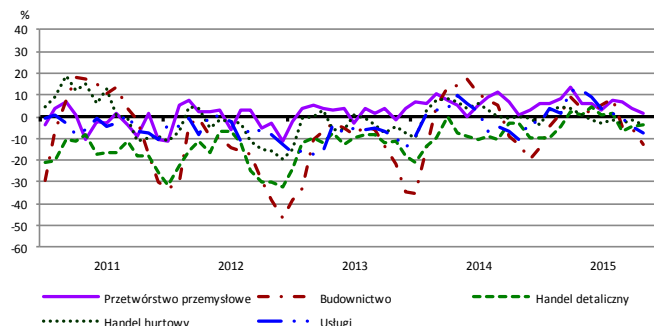
## Przewidywana sprzedaż



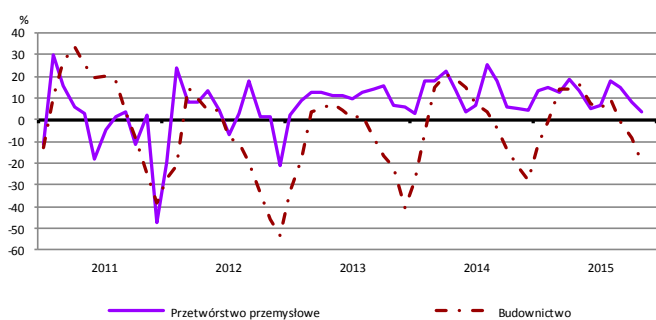
## Bieżąca sytuacja finansowa



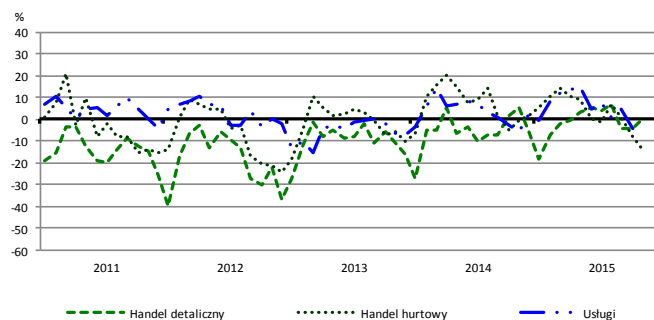
## Przewidywana sytuacja finansowa



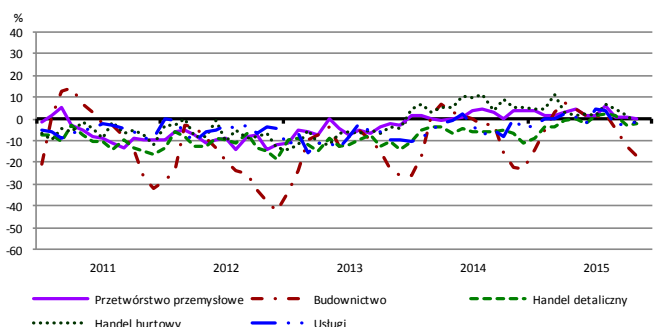
## Przewidywany portfel zamówień na rynku krajowym



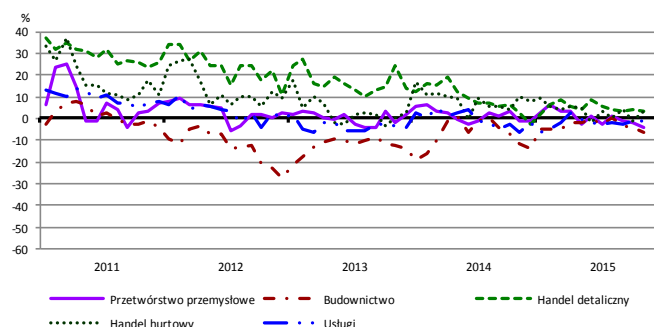
## Przewidywany popyt



## Przewidywane zatrudnienie

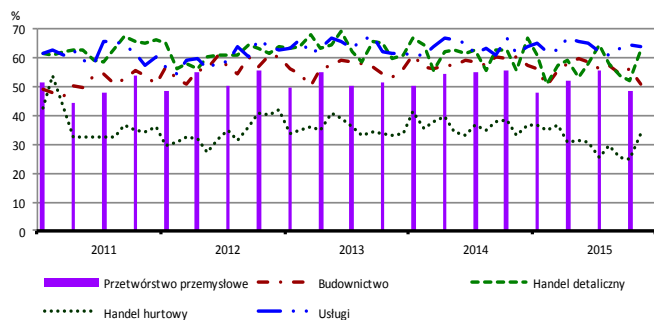


## Przewidywane ceny

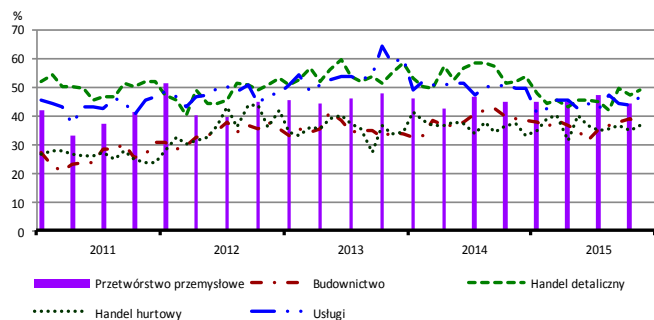


# BARIERY DZIAŁALNOŚCI GOSPODARCZEJ

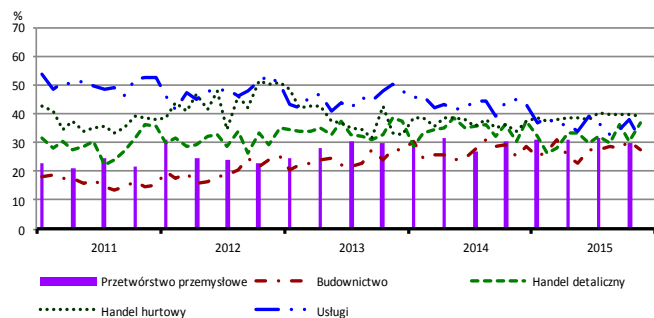
## Koszty zatrudnienia



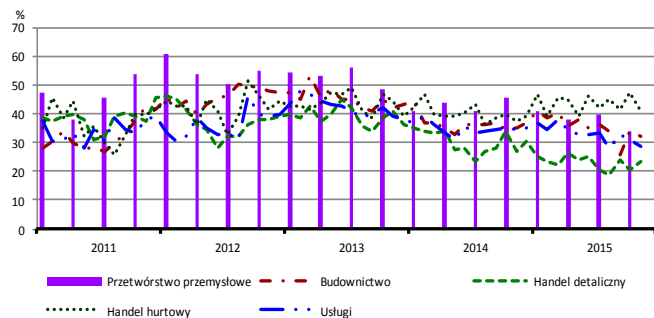
## Wysokie obciążenia na rzecz budżetu



## Niejasne i niespójne przepisy prawne



## Niepewność ogólnej sytuacji gospodarczej



Największy odsetek przedsiębiorców **nieodczuwających żadnych barier w prowadzeniu bieżącej działalności gospodarczej** w listopadzie br. jest odnotowany w jednostkach prowadzących działalność z zakresu usług (10,3%), w dalszej kolejności – handlu hurtowego (10,2%), handlu detalicznego (6,1%), budownictwa (4,1%).

Największe trudności napotymane przez przedsiębiorstwa **budowlano-montażowe** zgłaszające bariery związane są z konkurencją na rynku (59,3% w listopadzie br., 51,0% w analogicznym miesiącu ub. r.) oraz kosztami zatrudnienia (51,0% w listopadzie br., 60,7% przed rokiem – jest to bariera, której znaczenie w porównaniu z listopadem 2014 r. najbardziej spadło). W skali roku najbardziej wzrosło znaczenie barier związanych z konkurencją na rynku oraz niedostatecznym popytem (z 26,6% do 34,8%).

Podmioty prowadzące działalność w zakresie **handlu hurtowego** najczęściej wskazują trudności związane z konkurencją na rynku (barierę tę sygnalizuje w listopadzie br. 60,1% przedsiębiorstw, 60,7% w analogicznym miesiącu ub. r.). Barrierami, których znaczenie w skali roku wzrosło w największym stopniu są niedobór pracowników (z 1,4% do 8,5%), niejasne i niespójne przepisy prawne (z 33,9% do 39,3%) oraz trudności w rozrachunkach z kontrahentami (z 32,8% do 38,2%), a spadło – barier związanych z niedostatecznym popytem (z 28,2% do 19,1%), wysokimi odsetkami bankowymi (z 14,9% do 7,7%) i problemami z zakupem towarów (z 9,8% do 2,6%).

Przedsiębiorcy prowadzący działalność z zakresu **handlu detalicznego** najbardziej odczuwają bariery związane z konkurencją na rynku (barierę tę sygnalizuje w listopadzie br. 70,6% przedsiębiorstw, 63,9% w analogicznym miesiącu ub. r.) oraz kosztami zatrudnienia (62,9% w listopadzie br., 55,5% przed rokiem). Są to bariery, których znaczenie w skali roku wzrosło w największym stopniu, podobnie jak bariery związanej z niejasnymi i niespójnymi przepisami prawnymi (z 30,4% do 36,9%). W ujęciu rocznym najbardziej spadło odczuwanie barier związanych z niedostatecznym popytem (z 37,8% do 31,3%) i trudnościami w rozrachunkach z kontrahentami (z 15,0% do 9,2%).

Największe trudności wskazywane przez firmy **usługowe** zgłaszające bariery związane są z kosztami zatrudnienia (64,2% w listopadzie br., 61,4% przed rokiem). W skali roku w największym stopniu spadło znaczenie barier związanych z niejasnymi i niespójnymi przepisami prawnymi (z 44,7% do 31,2%) oraz z niedostatecznym popytem (z 36,9% do 28,9%).

W **przetwórstwie przemysłowym** badaniem objęte są podmioty o liczbie pracujących 10 i więcej osób. W pozostałych badaniach (**budownictwo, handel hurtowy i detaliczny, usługi**) uczestniczą również podmioty o liczbie pracujących do 9 osób.

**Przetwórstwo przemysłowe** – sekcja C; **Budownictwo** – sekcja F; **Handel hurtowy** – dział 46; **Handel detaliczny** – działy 45 i 47  
**Usługi** – sekcje: H – Transport i gospodarka magazynowa, I – Działalność związana z zakwaterowaniem i usługami gastronomicznymi, J – Informacja i komunikacja, K – Działalność finansowa i ubezpieczeniowa, L – Działalność związana z obsługą rynku nieruchomości, M – Działalność profesjonalna, naukowa i techniczna, N – Działalność w zakresie usług administrowania i działalność wspierająca, P – Edukacja, Q – Opieka zdrowotna i pomoc społeczna, R – Działalność związana z kulturą, rozrywką i rekreacją, S – Pozostała działalność usługowa

Opracowanie merytoryczne:  
**Departament Przedsiębiorstw**  
 Hanna Sękowska Tel. 22 608 36 51,  
 Magdalena Świącka Tel. 22 608 35 50,  
 Olga Gaca Tel. 22 608 36 51,  
 Hubert Stefaniak Tel. 22 608 35 50,  
 Łukasz Gontarz Tel. 22 608 35 50.

Rozpowszechnianie:  
**Rzecznik Prasowy Prezesa GUS**  
**Artur Satora**  
**Tel: 22 608 3475, 22 608 3009**  
 e-mail: [rzecznik@stat.gov.pl](mailto:rzecznik@stat.gov.pl)

Wyniki badania koniunktury w przemyśle, budownictwie, handlu i usługach można znaleźć na stronie GUS  
[http://stat.gov.pl/obszary-tematyczne/koniunktura/koniunktura/koniunktura-w-przemysle-budownictwie-handlu-i-uslugach-2000-2015\\_4.8.html](http://stat.gov.pl/obszary-tematyczne/koniunktura/koniunktura/koniunktura-w-przemysle-budownictwie-handlu-i-uslugach-2000-2015_4.8.html)  
 Zeszyt Metodologiczny „Badanie koniunktury gospodarczej GUS”, 2015  
[http://stat.gov.pl/download/gfx/portalinformacyjny/pl/defaultaktualnosci/5516/5/6/1/badanie\\_koniunktury\\_gospodarczej\\_2015.pdf](http://stat.gov.pl/download/gfx/portalinformacyjny/pl/defaultaktualnosci/5516/5/6/1/badanie_koniunktury_gospodarczej_2015.pdf)