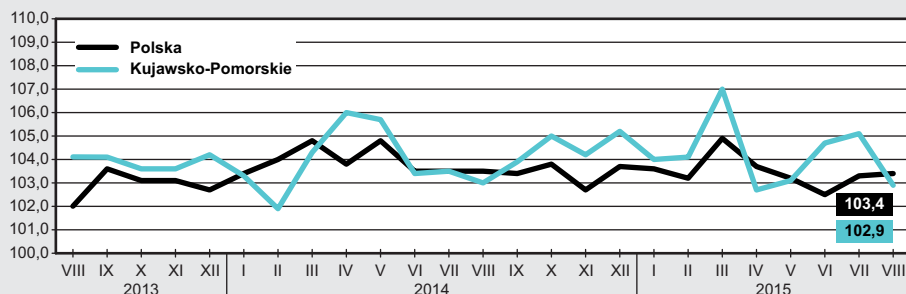


sierpień 2015 r.

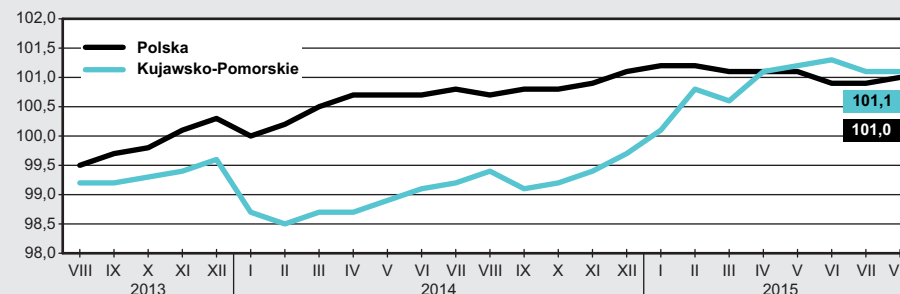
Przeciętne miesięczne wynagrodzenie brutto^a
analogiczny miesiąc poprzedniego roku=100



Polska — 4024,95 zł

Województwo — 3398,70 zł

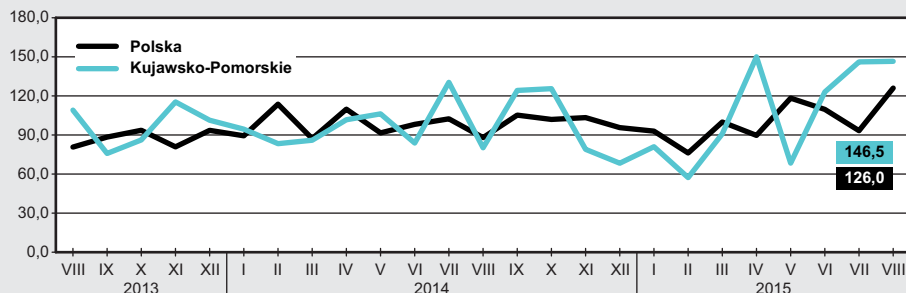
Przeciętne zatrudnienie^a
analogiczny miesiąc poprzedniego roku=100



Polska — 5588,4 tys.

Województwo — 241,9 tys.

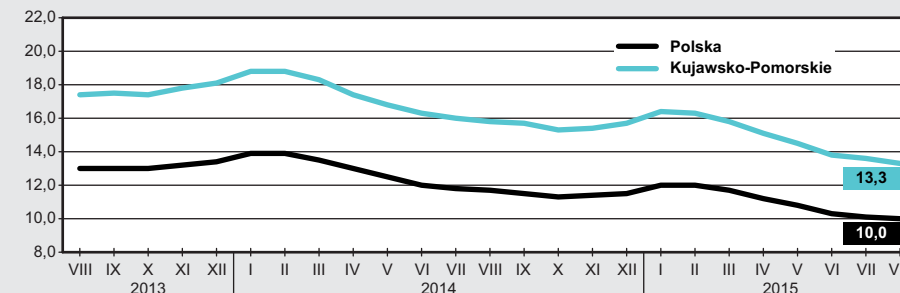
Mieszkania oddane do użytkowania
analogiczny miesiąc poprzedniego roku=100



Polska — 11522

Województwo — 551

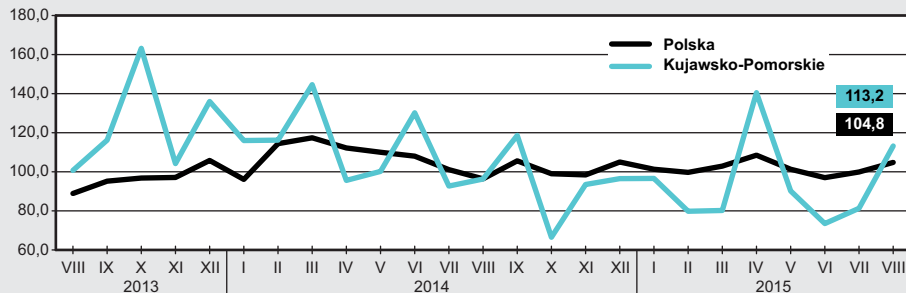
Stopa bezrobocia rejestrowanego^b



Polska — 1563,5 tys.

Województwo — 105,4 tys.

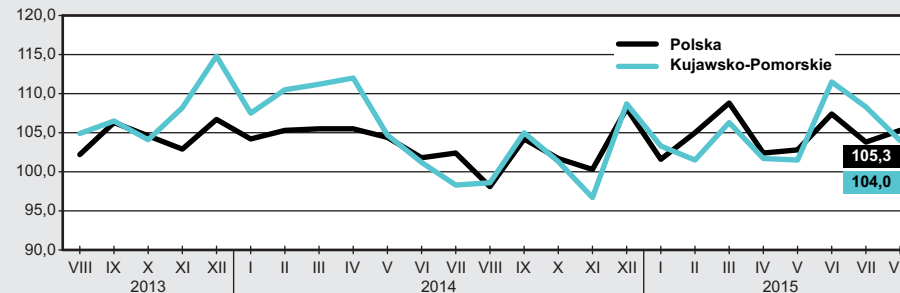
Produkcja budowlano-montażowa^{acd}
analogiczny miesiąc poprzedniego roku=100



Polska — 7124,0 mln zł^e

Województwo — 356,6 mln zł^e

Produkcja sprzedana przemysłu^{ac}
analogiczny miesiąc poprzedniego roku=100



Polska — 91672,1 mln zł^e

Województwo — 4020,6 mln zł^e

a W przedsiębiorstwach, w których liczba pracujących przekracza 9 osób. b Stan w końcu miesiąca. c. W cenach stałych. d Dane dla województwa w bieżących cenach realizacji. e W cenach bieżących.

Więcej informacji
w
Komunikacie
o sytuacji
społeczno-
gospodarczej
województwa
kujawsko-
pomorskiego

