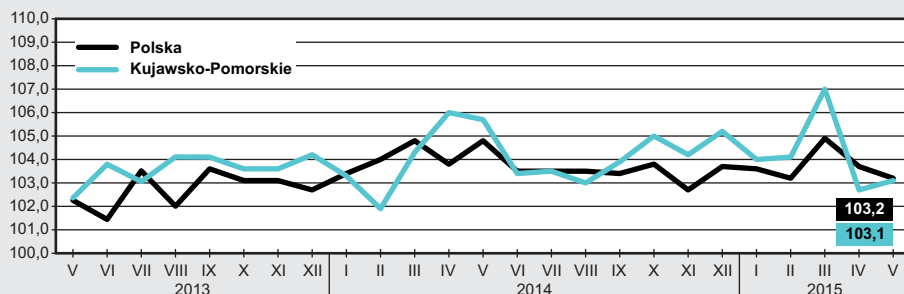


maj 2015 r.

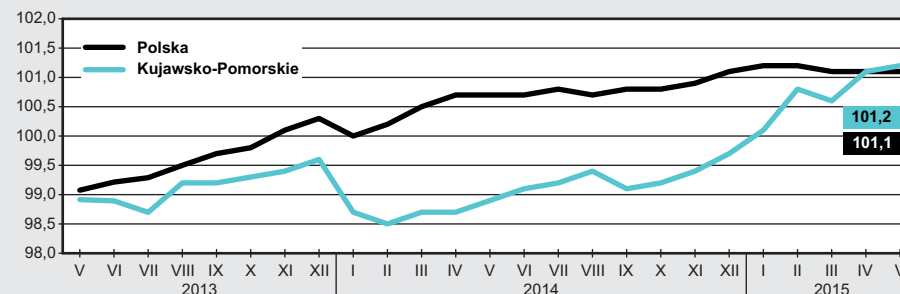
**Przeciętne miesięczne wynagrodzenie brutto<sup>a</sup>**  
analogiczny miesiąc poprzedniego roku=100



**Polska — 4002,16 zł**

**Województwo — 3370,80 zł**

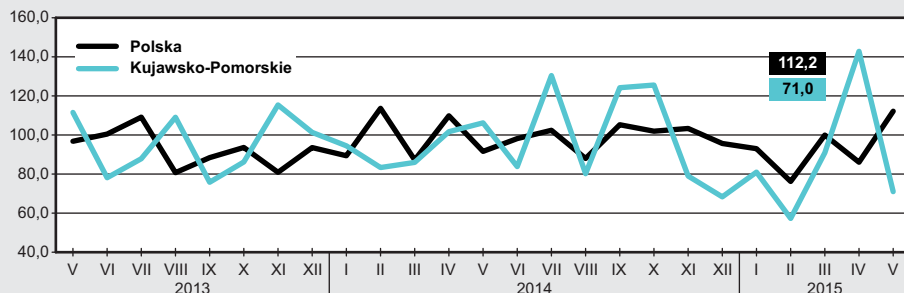
**Przeciętne zatrudnienie<sup>a</sup>**  
analogiczny miesiąc poprzedniego roku=100



**Polska — 5577,2 tys.**

**Województwo — 241,4 tys.**

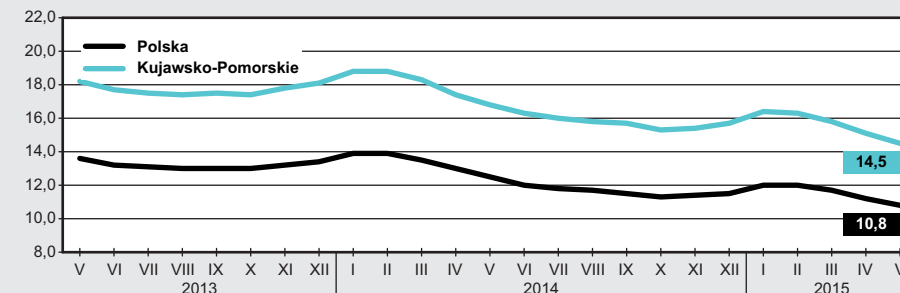
**Mieszkania oddane do użytkowania**  
analogiczny miesiąc poprzedniego roku=100



**Polska — 9975**

**Województwo — 328**

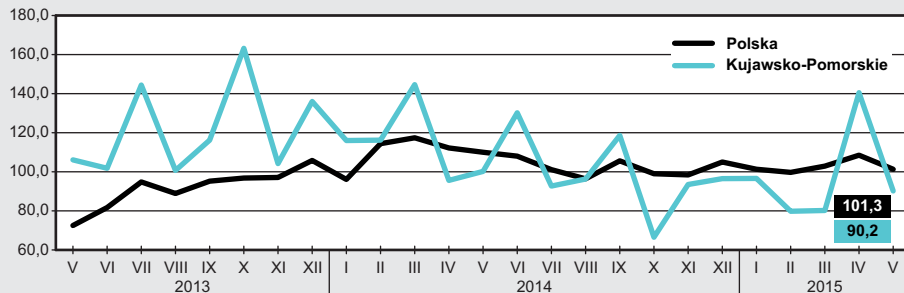
**Stopa bezrobocia rejestrowanego<sup>b</sup>**



**Polska — 1702,1 tys.**

**Województwo — 115,7 tys.**

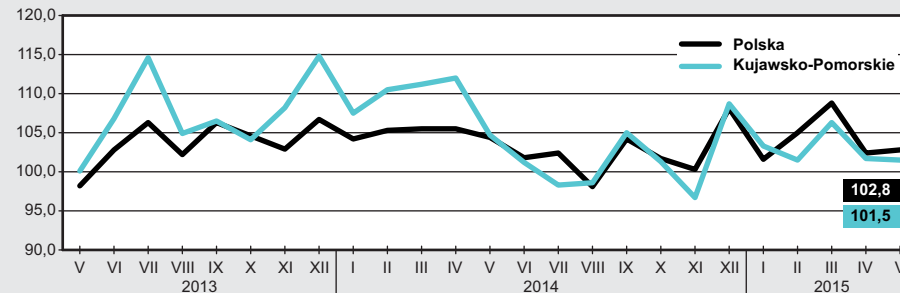
**Produkcja budowlano-montażowa<sup>acd</sup>**  
analogiczny miesiąc poprzedniego roku=100



**Polska — 6195,3 mln zł<sup>e</sup>**

**Województwo — 286,8 mln zł<sup>e</sup>**

**Produkcja sprzedana przemysłu<sup>ac</sup>**  
analogiczny miesiąc poprzedniego roku=100



**Polska — 95981,0 mln zł<sup>e</sup>**

**Województwo — 3939,5 mln zł<sup>e</sup>**

a W przedsiębiorstwach, w których liczba pracujących przekracza 9 osób. b Stan w końcu miesiąca. c. W cenach stałych. d Dane dla województwa w bieżących cenach realizacji. e W cenach bieżących.

Więcej informacji  
w Komunikacie  
o sytuacji społeczno-  
gospodarczej województwa  
kujawsko-  
pomorskiego

