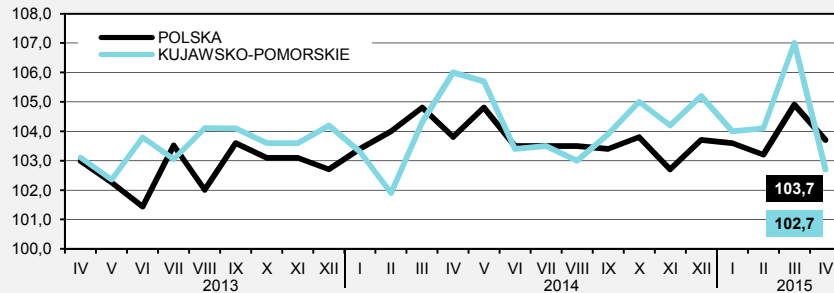


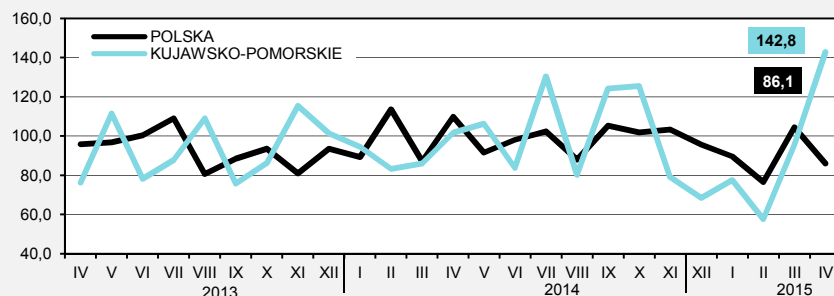
Przeciętne miesięczne wynagrodzenie brutto^a
analogiczny miesiąc poprzedniego roku=100



Polska – 4123,26 zł

Województwo – 3408,90 zł

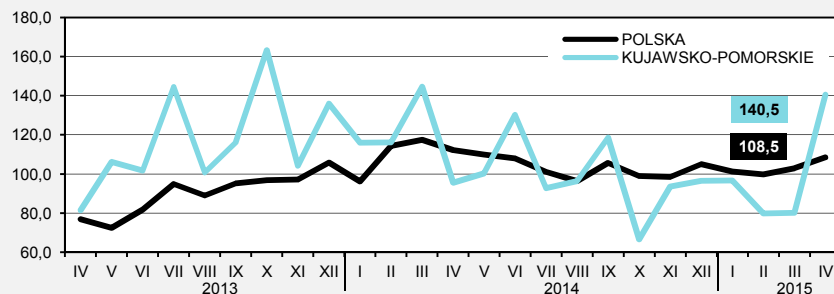
Mieszkania oddane do użytkowania
analogiczny miesiąc poprzedniego roku=100



Polska – 10022

Województwo – 517

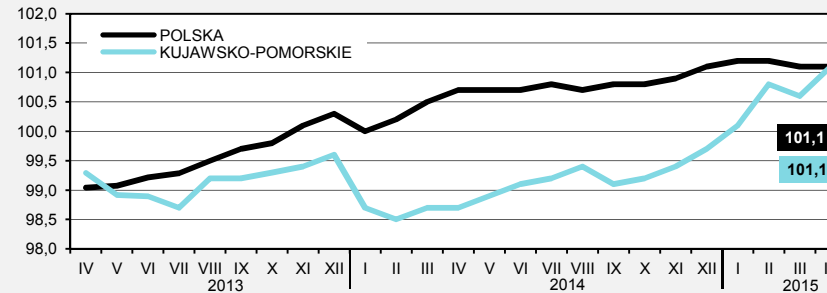
Produkcja budowlano-montażowa^{acd}
analogiczny miesiąc poprzedniego roku=100



Polska – 5821,0 mln zł^e

Województwo – 295,5 mln zł^e

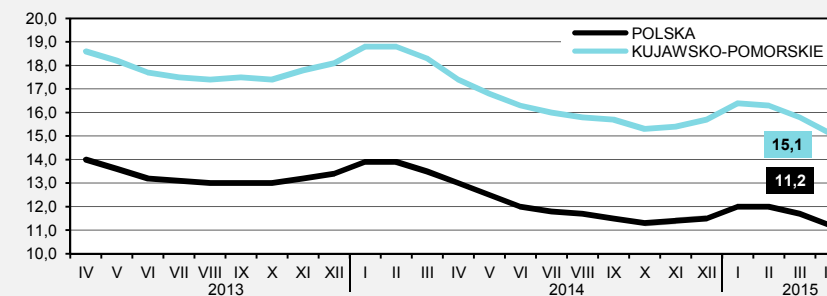
Przeciętne zatrudnienie^a
analogiczny miesiąc poprzedniego roku=100



Polska – 5575,1 tys.

Województwo – 241,2 tys.

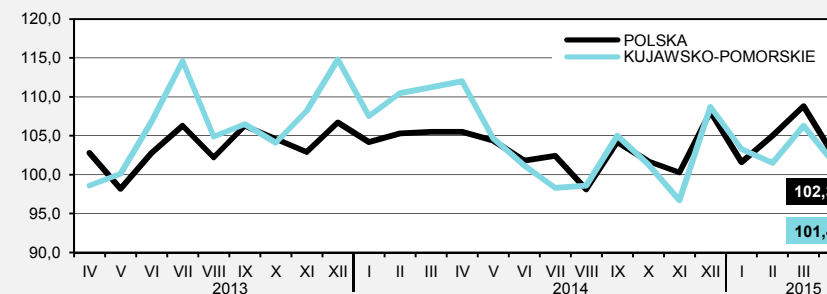
Stopa bezrobocia rejestrowanego^b



Polska – 1782,2 tys.

Województwo – 121,8 tys.

Produkcja sprzedana przemysłu^{ac}
analogiczny miesiąc poprzedniego roku=100



Polska – 97024,5 mln zł^e

Województwo – 4100,9 mln zł^e

Więcej informacji

w Komunikacie o sytuacji społeczno-gospodarczej województwa kujawsko-pomorskiego



a W przedsiębiorstwach, w których liczba pracujących przekracza 9 osób. b Stan w końcu miesiąca. c W cenach stałych. d Dane dla województwa w bieżących cenach realizacji. e W cenach bieżących.