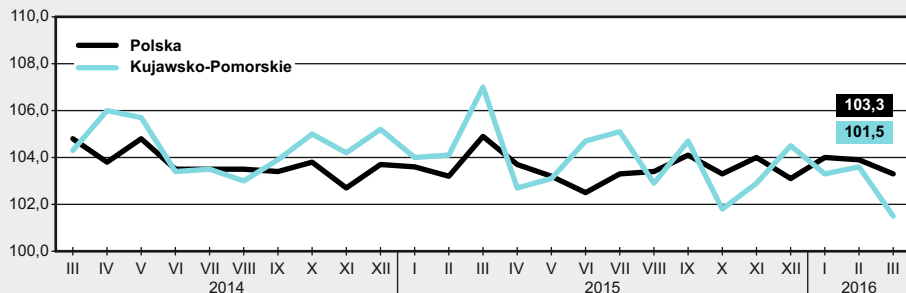


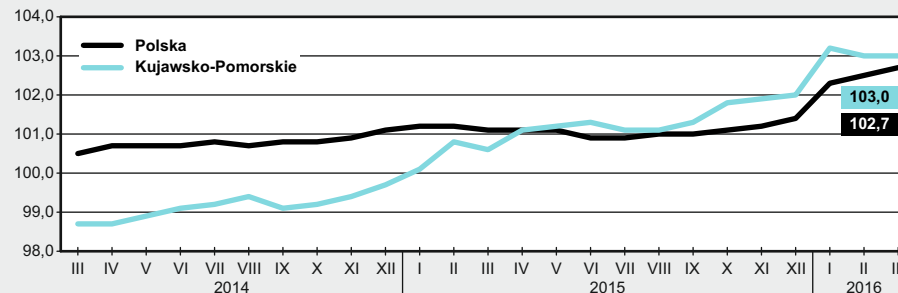
Przeciętne miesięczne wynagrodzenie brutto^a analogiczny miesiąc poprzedniego roku=100



Polska — 4351,45 zł

Województwo — 3598,97 zł

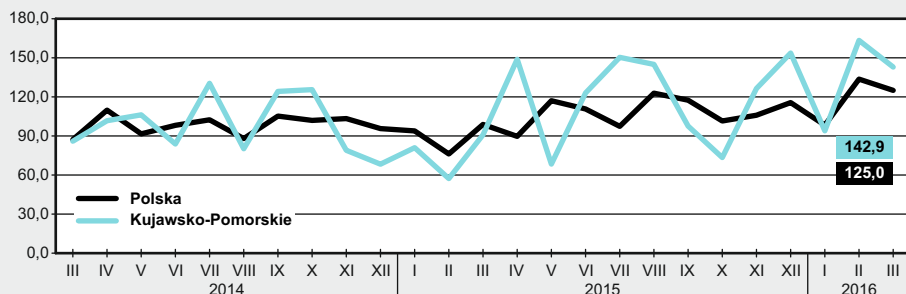
Przeciętne zatrudnienie^a analogiczny miesiąc poprzedniego roku=100



Polska — 5726,7 tys.

Województwo — 248,3 tys.

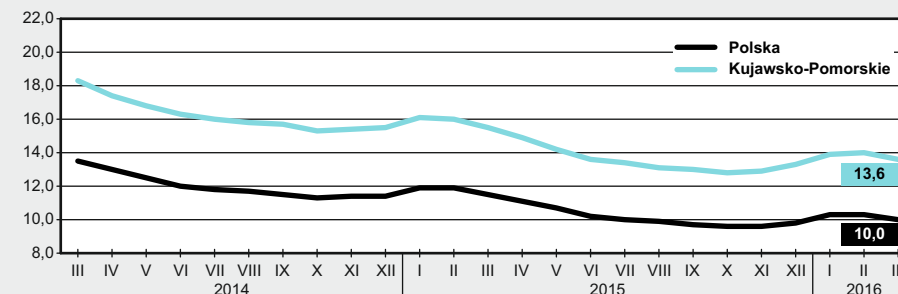
Mieszkania oddane do użytkowania analogiczny miesiąc poprzedniego roku=100



Polska — 13084

Województwo — 756

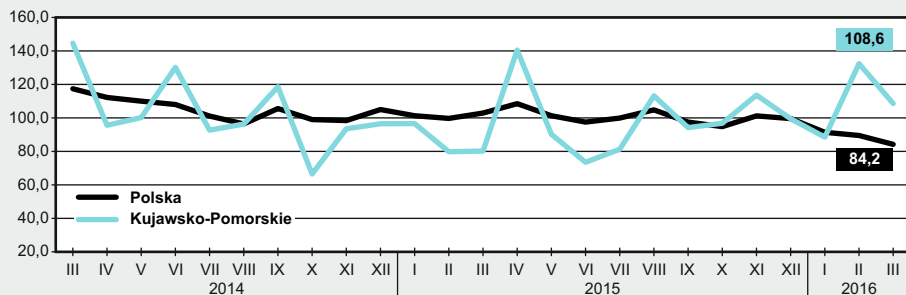
Stopa bezrobocia rejestrowanego^b



Polska — 1600,5 tys.

Województwo — 111,2 tys.

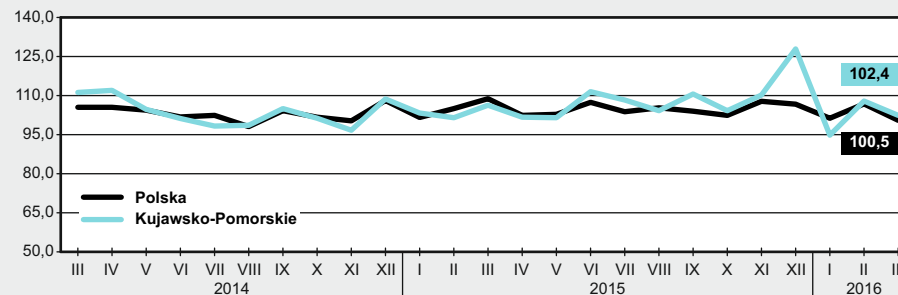
Produkcja budowlano-montażowa^{acd} analogiczny miesiąc poprzedniego roku=100



Polska — 4473,8 mln zł^e

Województwo — 211,1 mln zł^e

Produkcja sprzedana przemysłu^{ac} analogiczny miesiąc poprzedniego roku=100



Polska — 105169,2 mln zł^e

Województwo — 4486,0 mln zł^e

a W przedsiębiorstwach, w których liczba pracujących przekracza 9 osób. b Stan w końcu miesiąca. c. W cenach stałych. d Dane dla województwa w bieżących cenach realizacji. e W cenach bieżących.

Więcej informacji
w
Komunikacie
o sytuacji
społeczno-
gospodarczej
województwa
kujawsko-
pomorskiego

