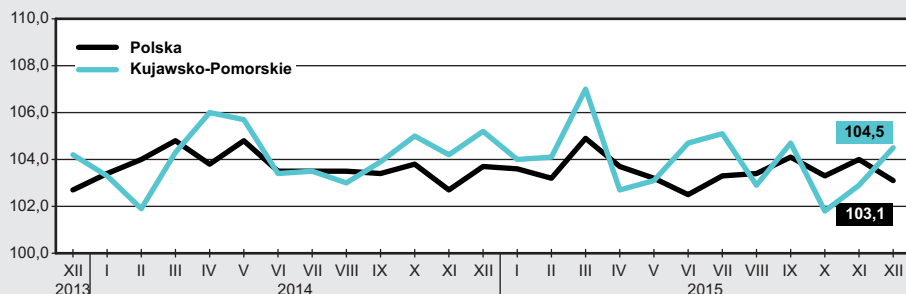


grudzień 2015 r.

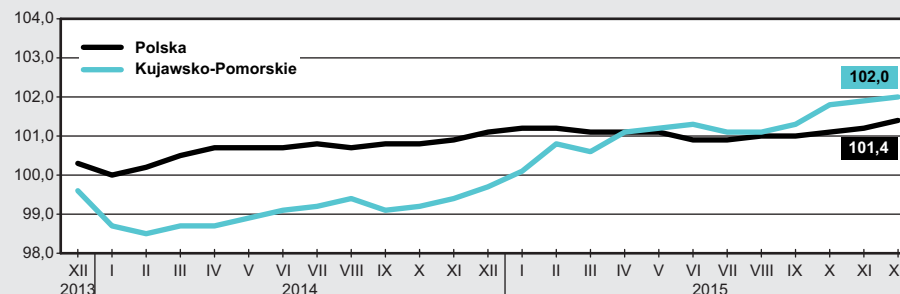
Przeciętne miesięczne wynagrodzenie brutto^a
analogiczny miesiąc poprzedniego roku=100



Polska — 4515,28 zł

Województwo — 3700,57 zł

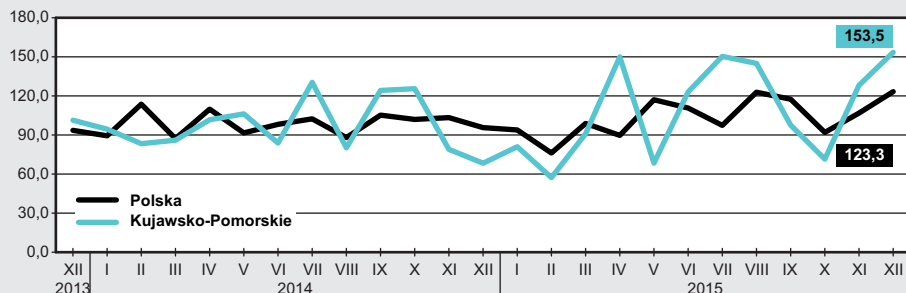
Przeciętne zatrudnienie^a
analogiczny miesiąc poprzedniego roku=100



Polska — 5625,8 tys.

Województwo — 244,9 tys.

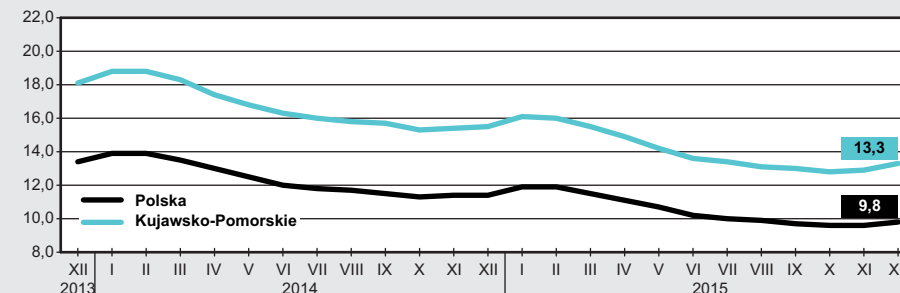
Mieszkania oddane do użytkowania
analogiczny miesiąc poprzedniego roku=100



Polska — 18855

Województwo — 884

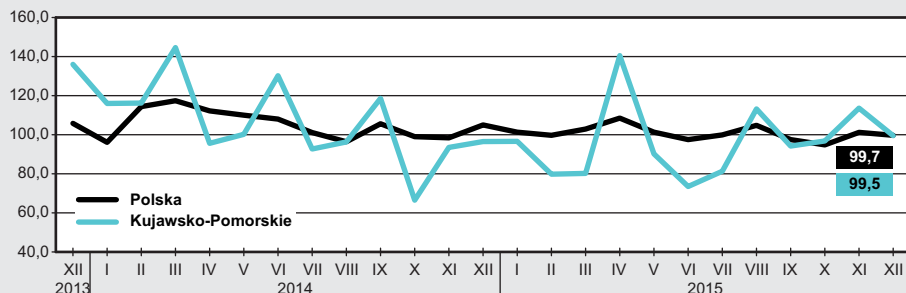
Stopa bezrobocia rejestrowanego^b



Polska — 1563,3 tys.

Województwo — 107,3 tys.

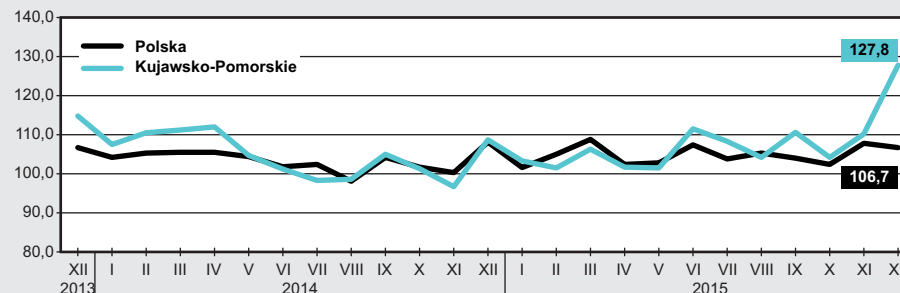
Produkcja budowlano-montażowa^{acd}
analogiczny miesiąc poprzedniego roku=100



Polska — 10211,2 mln zł^e

Województwo — 510,1 mln zł^e

Produkcja sprzedana przemysłu^{ac}
analogiczny miesiąc poprzedniego roku=100



Polska — 100783,1 mln zł^e

Województwo — 5272,8 mln zł^e

a W przedsiębiorstwach, w których liczba pracujących przekracza 9 osób. b Stan w końcu miesiąca. c. W cenach stałych. d Dane dla województwa w bieżących cenach realizacji. e W cenach bieżących.

Więcej informacji
w Komunikacie
o sytuacji społeczno-
gospodarczej województwa
kujawsko-
pomorskiego

