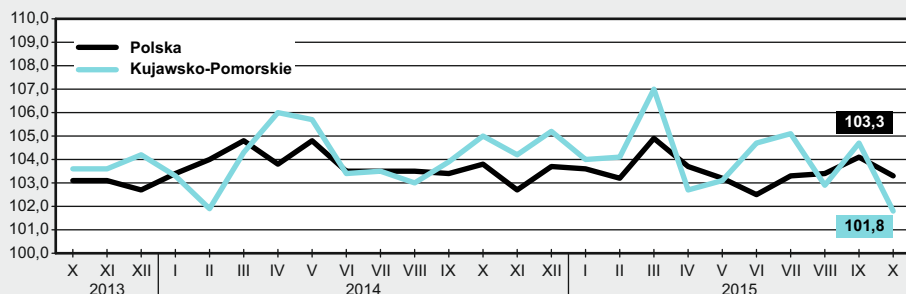


październik 2015 r.

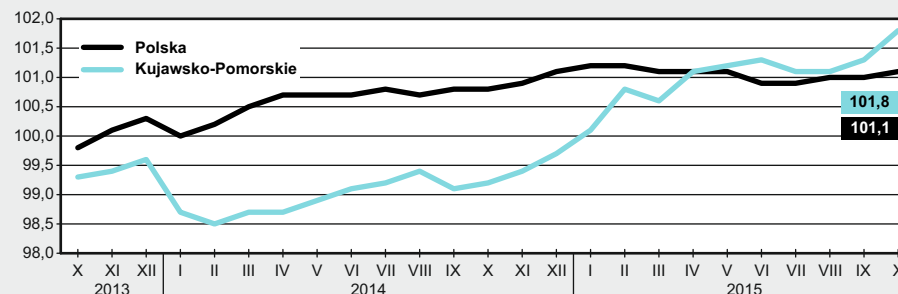
Przeciętne miesięczne wynagrodzenie brutto^a
analogiczny miesiąc poprzedniego roku=100



Polska — 4110,77 zł

Województwo — 3479,76 zł

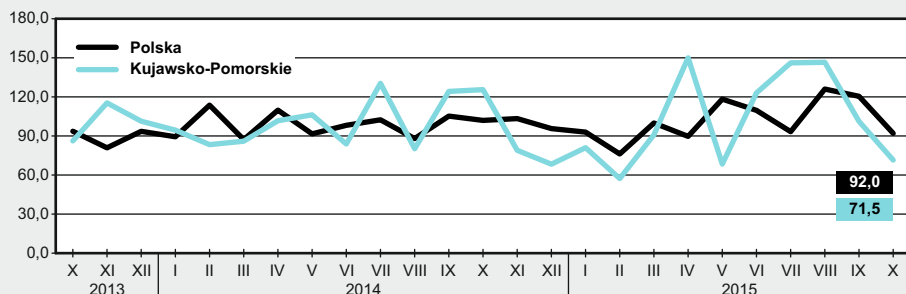
Przeciętne zatrudnienie^a
analogiczny miesiąc poprzedniego roku=100



Polska — 5607,6 tys.

Województwo — 244,1 tys.

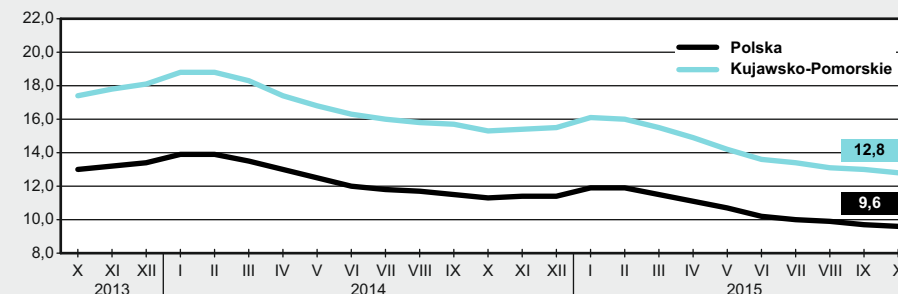
Mieszkania oddane do użytkowania
analogiczny miesiąc poprzedniego roku=100



Polska — 13544

Województwo — 441

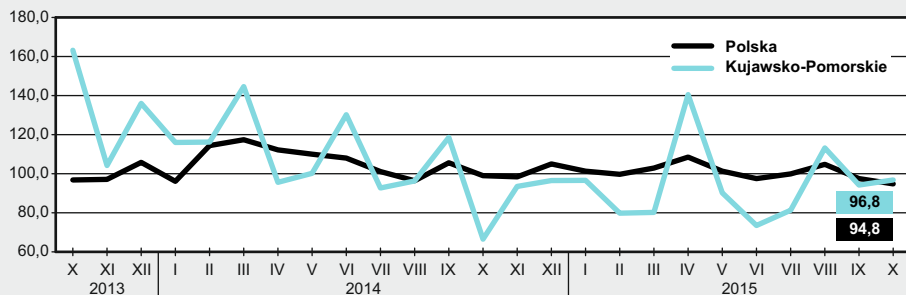
Stopa bezrobocia rejestrowanego^b



Polska — 1516,9 tys.

Województwo — 103,0 tys.

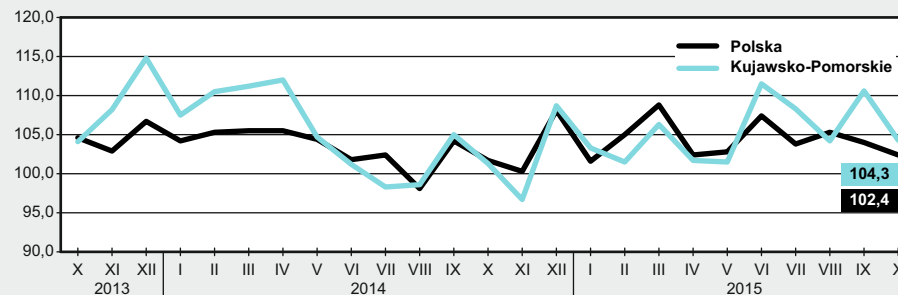
Produkcja budowlano-montażowa^{acd}
analogiczny miesiąc poprzedniego roku=100



Polska — 8273,4 mln zł^e

Województwo — 398,3 mln zł^e

Produkcja sprzedana przemysłu^{ac}
analogiczny miesiąc poprzedniego roku=100



Polska — 107440,3 mln zł^e

Województwo — 4600,6 mln zł^e

a W przedsiębiorstwach, w których liczba pracujących przekracza 9 osób. b Stan w końcu miesiąca. c. W cenach stałych. d Dane dla województwa w bieżących cenach realizacji. e W cenach bieżących.

Więcej
informacji
w
Komunikacie
o sytuacji
społeczno-
gospodarczej
województwa
kujawsko-
pomorskiego

