

Warszawa, 2013-07-29

**KONIUNKTURA GOSPODARCZA**

w lipcu 2013 r.

opinie formułowane przez jednostki, których siedziba znajduje się  
w WOJEWÓDZTWIE KUJAWSKO-POMORSKIM

Przedsiębiorstwa z siedzibą w województwie kujawsko-pomorskim ogólny klimat koniunktury w **przetwórstwie przemysłowym** oceniają w lipcu pozytywnie, ale gorzej niż przed miesiącem. Oceny dotyczące bieżącego portfela zamówień są niekorzystne. Bieżąca produkcja jest utrzymywana na poziomie z czerwca. Odpowiednie prognozy są optymistyczne, zbliżone do formułowanych w czerwcu. Utrzymują się negatywne oceny sytuacji finansowej, prognozy w tym zakresie wskazują na możliwość pogorszenia. Przedsiębiorcy planują redukcje zatrudnienia, większe niż zapowiadali w czerwcu. Ceny wyrobów przemysłowych mogą nieznacznie spaść.

Ogólny klimat koniunktury w **budownictwie** oceniany jest w lipcu nieco mniej pesymistycznie niż w czerwcu. Bieżący portfel zamówień, produkcja budowlano-montażowa i sytuacja finansowa oceniane są nieco mniej negatywnie niż przed miesiącem. Odpowiednie przewidywania są gorsze od prognoz formułowanych w czerwcu. Mimo to przedsiębiorcy zapowiadają mniejszy niż planowano w ubiegłym miesiącu spadek zatrudnienia. Ceny robót budowlano-montażowych mogą spaść w stopniu zbliżonym do prognozowanego w czerwcu.

Ogólny klimat koniunktury w **handlu hurtowym** oceniany jest w lipcu nieco korzystniej niż w ubiegłym miesiącu. Oceny bieżącej sprzedaży są nieznacznie pozytywne, ale gorsze od sygnalizowanych w czerwcu. Odpowiednie prognozy są optymistyczne, zbliżone do formułowanych miesiąc wcześniej. Nieznacznie korzystne są prognozy sytuacji finansowej. Utrzymują się pesymistyczne diagnozy w tym zakresie. Skala redukcji zatrudnienia może pozostać na poziomie przewidywanym przed miesiącem. W najbliższych trzech miesiącach ceny mogą nieznacznie rosnąć.

Ogólny klimat koniunktury w **handlu detalicznym** oceniany jest w lipcu bardziej pesymistycznie niż przed miesiącem. Pogarszają się negatywne diagnozy sprzedaży oraz sytuacji finansowej. Odpowiednie prognozy są mniej niekorzystne od formułowanych w czerwcu. Skala spadku zatrudnienia może być zbliżona do planowanej przed miesiącem. Przedsiębiorcy przewidują, iż w najbliższych trzech miesiącach ceny towarów mogą rosnąć nieco wolniej niż zapowiadano w czerwcu.

W lipcu jednostki z sekcji **działalność związana z zakwaterowaniem i usługami gastronomicznymi** zgłaszają korzystne oceny koniunktury, zbliżone do formułowanych przed miesiącem i lepsze od negatywnych sprzed roku. Kierujący podmiotami z sekcji **transport i gospodarka magazynowa** oceniają koniunkturę mniej pesymistycznie niż w czerwcu bieżącego i lipcu ubiegłego roku. Oceny koniunktury sygnalizowane przez jednostki z sekcji **informacja i komunikacja** są bardziej niekorzystne od formułowanych przed miesiącem i przed rokiem.

W **przetwórstwie przemysłowym** badaniem objęte są podmioty o liczbie pracujących 10 i więcej osób. W pozostałych badaniach (**budownictwo, handel hurtowy i detaliczny, usługi**) uczestniczą również podmioty o liczbie pracujących do 9 osób.

**Przetwórstwo przemysłowe** — sekcja C; **Budownictwo** — sekcja F; **Handel hurtowy** — dział 46; **Handel detaliczny** — działy 45 i 47

**Usługi** — sekcje: H — Transport i gospodarka magazynowa, I — Działalność związana z zakwaterowaniem i usługami gastronomicznymi, J — Informacja i komunikacja, K — Działalność finansowa i ubezpieczeniowa, L — Działalność związana z obsługą rynku nieruchomości, M — Działalność profesjonalna, naukowa i techniczna, N — Działalność w zakresie usług administrowania i działalność wspierająca, P — Edukacja, Q — Opieka zdrowotna i pomoc społeczna, R — Działalność związana z kulturą, rozrywką i rekreacją, S — Pozostała działalność usługowa

Opracowanie:

Departament Przedsiębiorstw

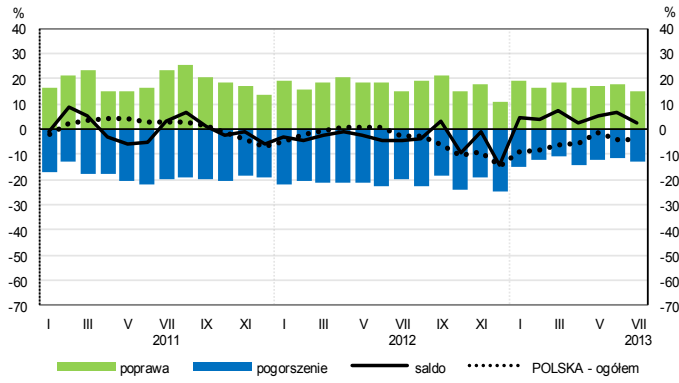
Kontakt w sprawach merytorycznych:

Hanna Sękowska tel. 22 608 36 51, Magdalena Świącka tel. 22 608 35 50, Olga Gaca tel. 22 608 36 51,

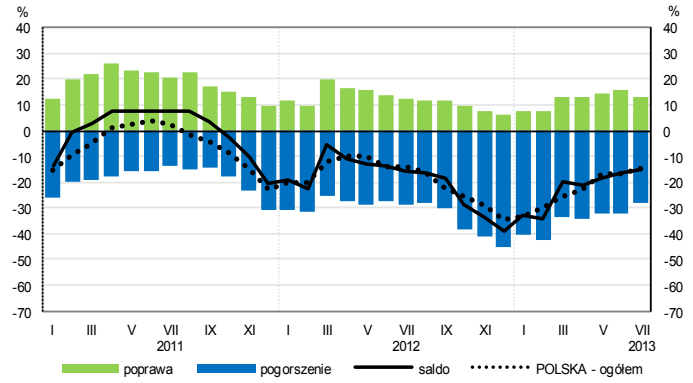
Hubert Stefaniak tel. 22 608 35 50, Łukasz Gontarz tel. 22 608 36 51.

# OGÓLNY KLIMAT KONIUNKTURY WEDŁUG SEKCJI / DZIAŁÓW PKD

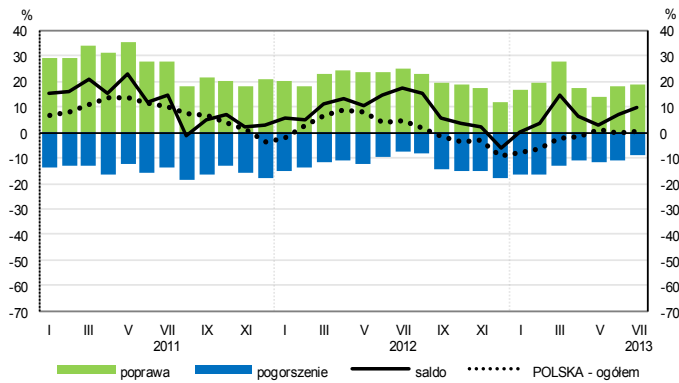
## Przetwórstwo przemysłowe (sekcja C)



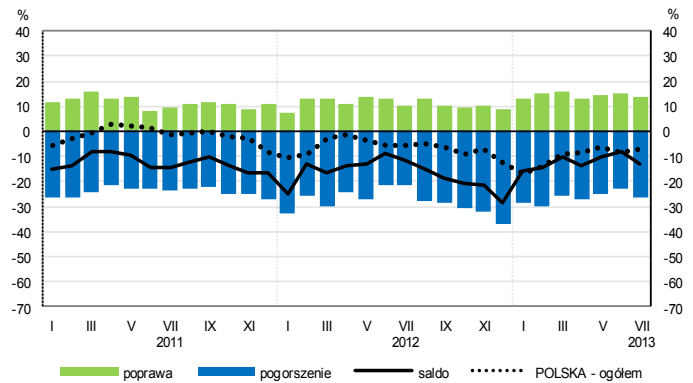
## Budownictwo (sekcja F)



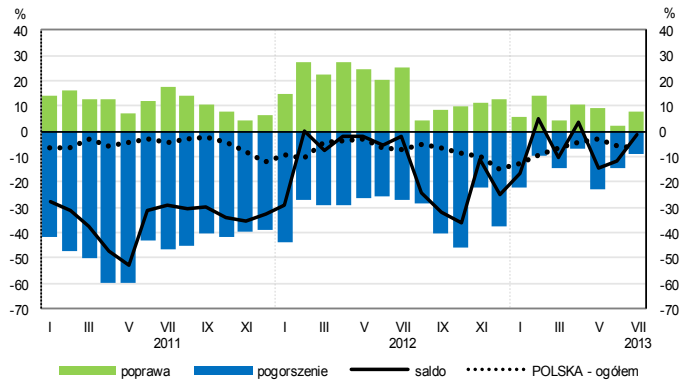
## Handel hurtowy (dział 46)



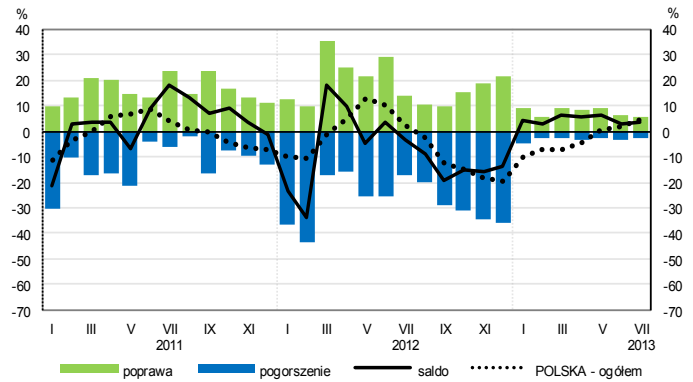
## Handel detaliczny (dział 45+47)



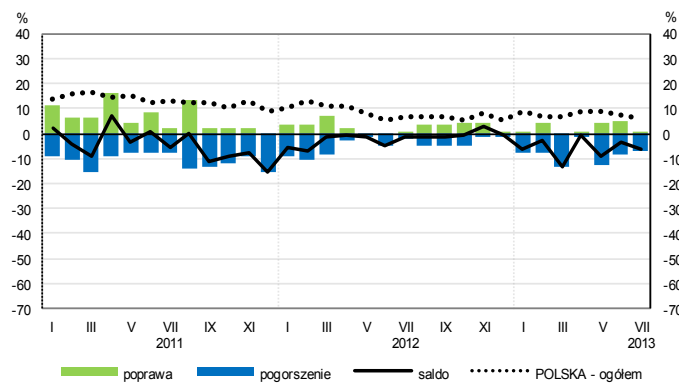
## Transport i gospodarka magazynowa (sekcja H)



## Zakwaterowanie i gastronomia (sekcja I)

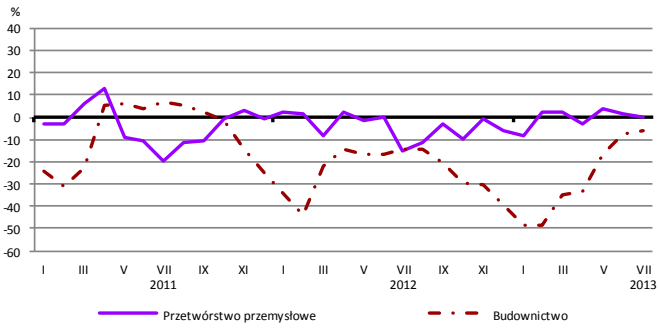


## Informacja i komunikacja (sekcja J)

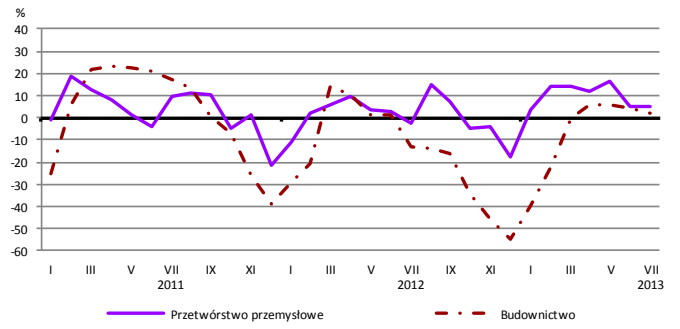


# WYBRANE WSKAŹNIKI WEDŁUG SEKCJI / DZIAŁÓW PKD

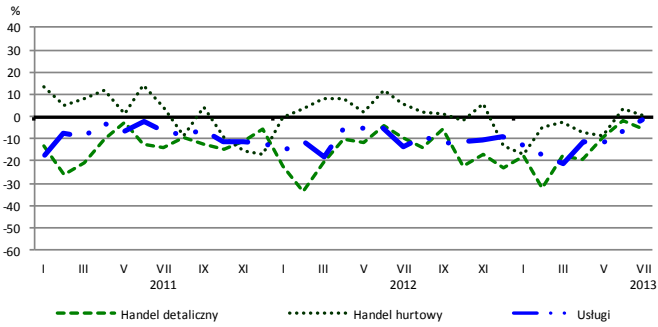
## Bieżąca produkcja



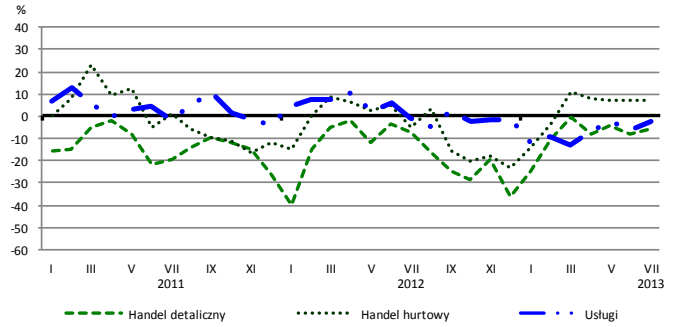
## Przewidywana produkcja



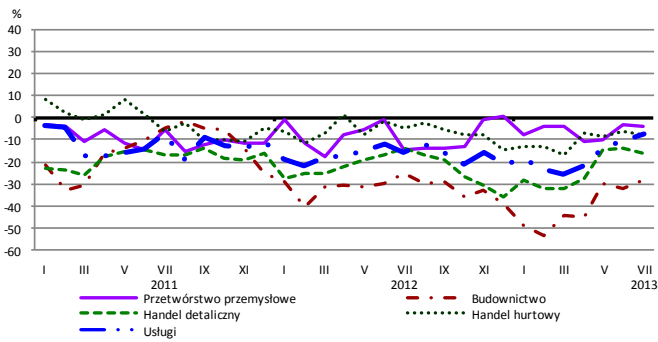
## Bieżąca sprzedaż



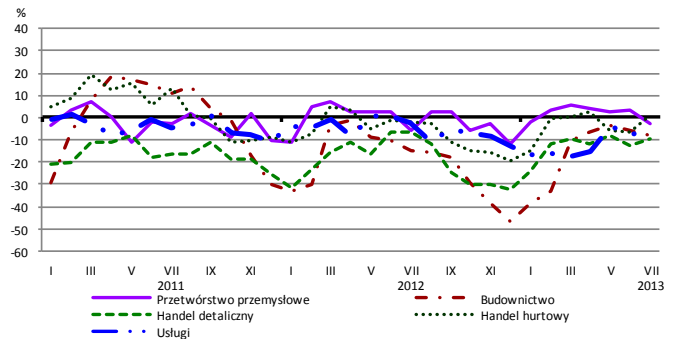
## Przewidywana sprzedaż



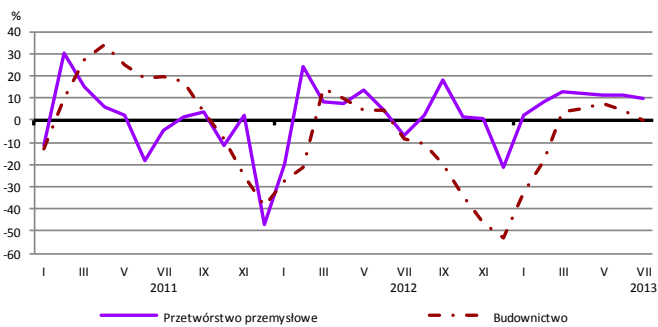
## Bieżąca sytuacja finansowa



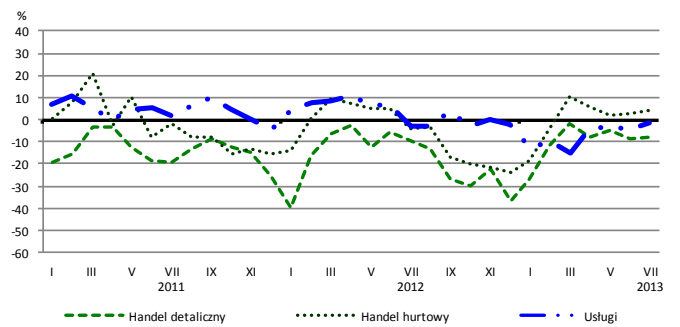
## Przewidywana sytuacja finansowa



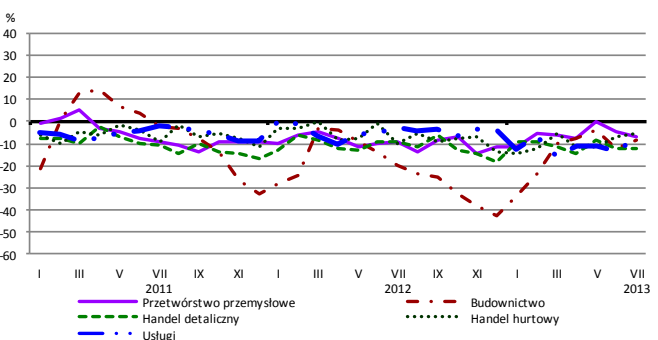
## Przewidywany portfel zamówień na rynku krajowym



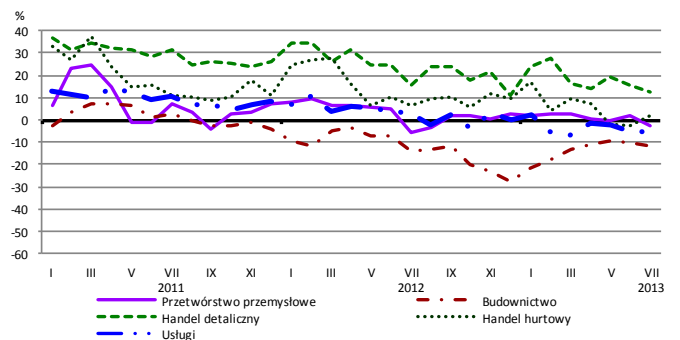
## Przewidywany popyt



## Przewidywane zatrudnienie

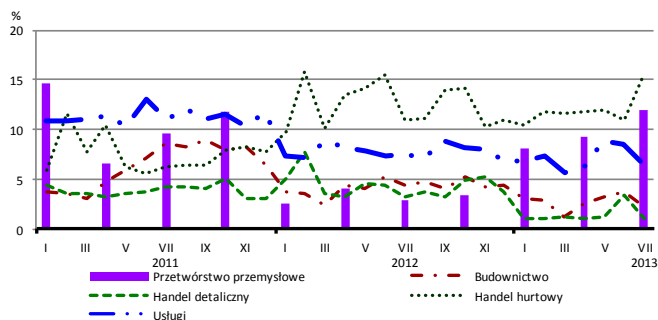


## Przewidywane ceny

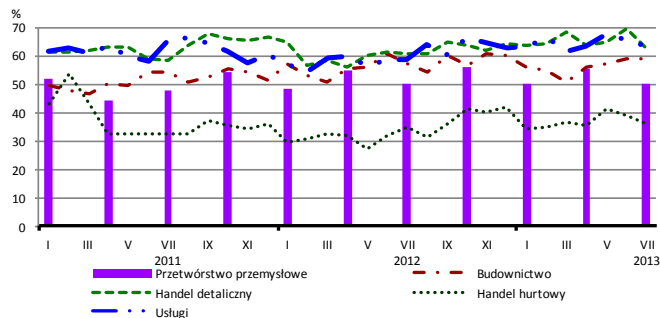


# BARIERY DZIAŁALNOŚCI GOSPODARCZEJ

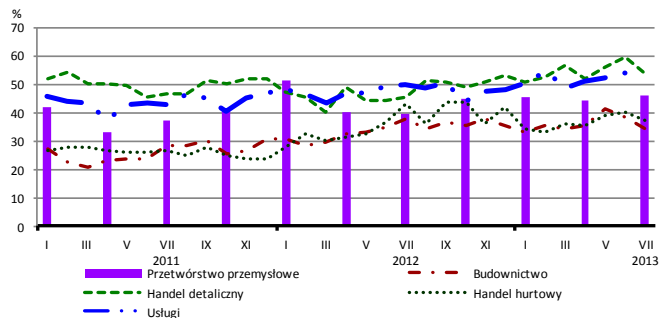
## Brak barier



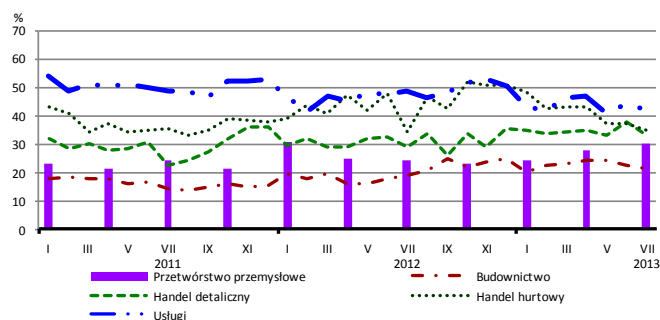
## Koszty zatrudnienia



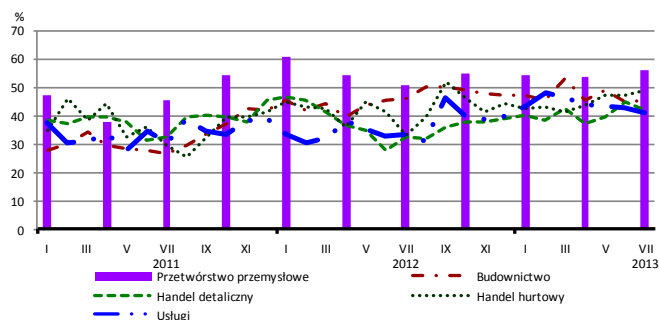
## Wysokie obciążenia na rzecz budżetu



## Niejasne i niespójne przepisy prawne



## Niepewność ogólnej sytuacji gospodarczej



Największy odsetek przedsiębiorców **nieodczuwających żadnych barier w prowadzeniu bieżącej działalności gospodarczej** w lipcu br. jest odnotowany w jednostkach prowadzących działalność z zakresu handlu hurtowego (15,6%), w dalszej kolejności – przemysłu (11,9%), usług (6,5%), budownictwa (2,3%), handlu detalicznego (1,1%).

W jednostkach z zakresu **przetwórstwa przemysłowego**, które nie zgłaszają braku utrudnień swojej działalności, najczęściej zgłaszaną barierą jest niedostateczny popyt na rynku krajowym (60% w lipcu br., 59% przed rokiem), niepewność ogólnej sytuacji gospodarczej (56% w lipcu br., 50% w analogicznym miesiącu ub. r.) oraz niedostateczny popyt na rynku zagranicznym (51% w lipcu br., 35% przed rokiem – jest to bariera, której znaczenie wzrosło w skali roku w największym stopniu).

Największe trudności napotymane przez przedsiębiorstwa **budowlano-montażowe** zgłaszające bariery związane są z kosztami zatrudnienia (59% w lipcu br., 57% przed rokiem) i konkurencją na rynku (55% w lipcu br., 57% w analogicznym miesiącu ub. r.). W skali roku w największym stopniu wzrosło znaczenie bariery związanej z trudnościami z uzyskaniem kredytu (z 12% do 17%), natomiast spadło – bariery związanej z kosztami materiałów (z 40% do 28%).

Podmioty prowadzące działalność w zakresie **handlu hurtowego** najczęściej wskazują trudności związane z konkurencją na rynku (barierę tę sygnalizuje 51% przedsiębiorstw w lipcu br., 47% w analogicznym miesiącu ub. r.), niepewnością ogólnej sytuacji gospodarczej (49% w lipcu br., 33% przed rokiem) oraz niedostatecznym popytem (37% w lipcu br., 26% w analogicznym miesiącu ub. r.). Są to bariery, których znaczenie w skali roku wzrosło w największym stopniu.

Przedsiębiorcy prowadzący działalność z zakresu **handlu detalicznego** najbardziej odczuwają bariery związane z kosztami zatrudnienia (barierę tę sygnalizuje w lipcu br. 62% przedsiębiorstw, 61% w analogicznym miesiącu ub. r.) oraz konkurencją na rynku (61% w lipcu br., 56% przed rokiem). Bariery, której znaczenie w skali roku wzrosło w największym stopniu jest niepewność ogólnej sytuacji gospodarczej (z 32% do 42%), a spadło – bariery związanej z trudnościami w rozrachunkach z kontrahentami (z 23% do 12%).

Największe trudności wskazywane przez firmy **usługowe** zgłaszające bariery związane są z kosztami zatrudnienia (63% w lipcu br., 59% w analogicznym okresie ub. r.) oraz wysokimi obciążeniami na rzecz budżetu (53% w lipcu br., 50% przed rokiem). W porównaniu z lipcem ub. r. najbardziej wzrosło znaczenie bariery związanej z niepewnością ogólnej sytuacji gospodarczej (z 34% do 41%), a spadło – z niejasnymi i niespójnymi przepisami prawnymi (z 49% do 42%) oraz konkurencją firm zagranicznych (z 14% do 7%).

Departament Przedsiębiorstw GUS, Al. Niepodległości 208, 00-925 Warszawa, tel. (22) 608 36 51  
 Wyniki badania koniunktury w przemyśle, budownictwie, handlu i usługach można znaleźć na stronie GUS  
[http://www.stat.gov.pl/gus/koniunktury\\_PLK\\_HTML.htm](http://www.stat.gov.pl/gus/koniunktury_PLK_HTML.htm)  
 Zeszyt Metodologiczny „Badanie koniunktury gospodarczej GUS”, 2013  
[http://www.stat.gov.pl/cps/rde/xbcr/gus/kon\\_badanie\\_koniunktury\\_gospodarczej\\_27052013.pdf](http://www.stat.gov.pl/cps/rde/xbcr/gus/kon_badanie_koniunktury_gospodarczej_27052013.pdf)