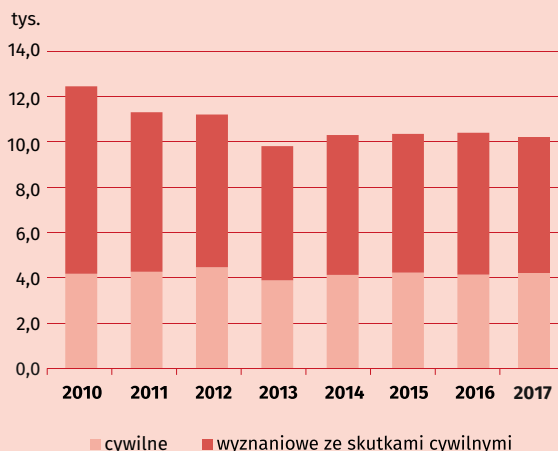


# Dzień Zakochanych

## Województwo kujawsko-pomorskie

### 14 lutego

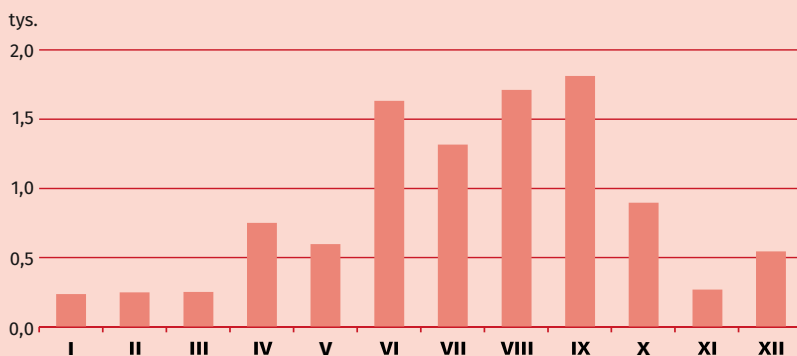
#### MAŁŻEŃSTWA ZAWARTE CYWILNE I WYZNANIOWE



#### CZY WIESZ, ŻE... W 2017 R.:

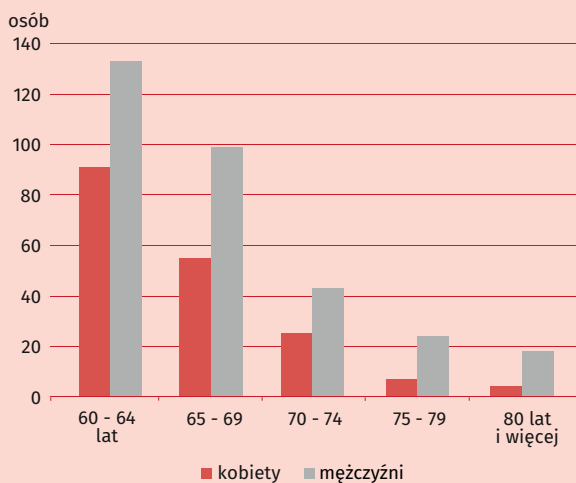
	Mężczyźni	Kobiety
Mediana (wiek środkowy) nowożeńców wyniosła:	30,0	27,6
Udział nowożeńców starszych od małżonka (w %):	69,5	18,4
Nowożeńcy w wieku 19 lat i mniej:	24	145
Udział nowożeńców z wykształceniem wyższym (w %):	30,1	44,2

#### NOWOŻEŃCY<sup>a</sup> WEDŁUG MIESIĄCA ZAWARCIA MAŁŻEŃSTWA W 2017 R.



a Jako kryterium podziału przyjęto miejsce stałego zameldowania mężczyzny przed ślubem lub w przypadku małżeństw, w których mężczyzna zamieszkiwał przed ślubem za granicą – miejsce stałego zameldowania kobiety przed ślubem.

#### MAŁŻEŃSTWA SENIORÓW<sup>a</sup> W 2017 R.



a Dotyczy osób w wieku 60 lat i więcej.

#### MAŁŻEŃSTWA ZAWARTE W 2017 R.

