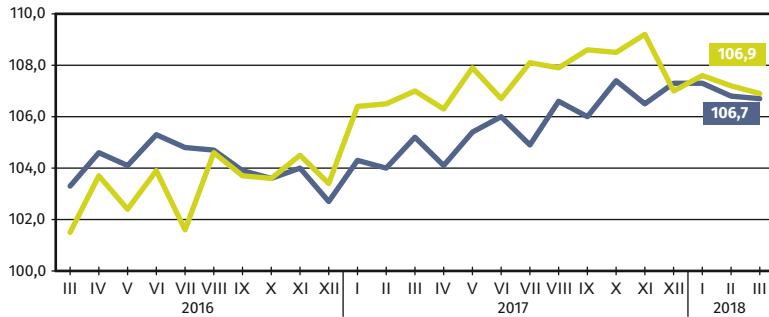




marzec 2018 r.

ul. Ks. Stanisława Konarskiego 1-3, 85-066 Bydgoszcz
tel. +48 52 36 69 390
SekretariatUSBGD@stat.gov.pl
bydgoszcz.stat.gov.pl

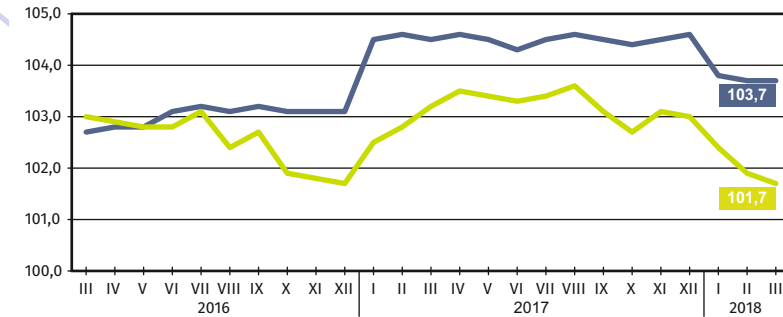
Więcej informacji w Komunikacie o sytuacji społeczno-gospodarczej województwa kujawsko-pomorskiego



Przeciętne miesięczne wynagrodzenie brutto^a
analogiczny miesiąc poprzedniego roku=100

Polska — 4886,56 zł

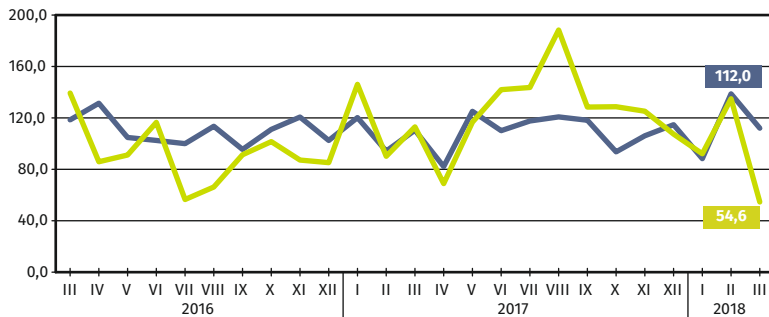
Województwo — 4117,23 zł



Przeciętne zatrudnienie^a
analogiczny miesiąc poprzedniego roku=100

Województwo — 260,6 tys.

Polska — 6205,3 tys.

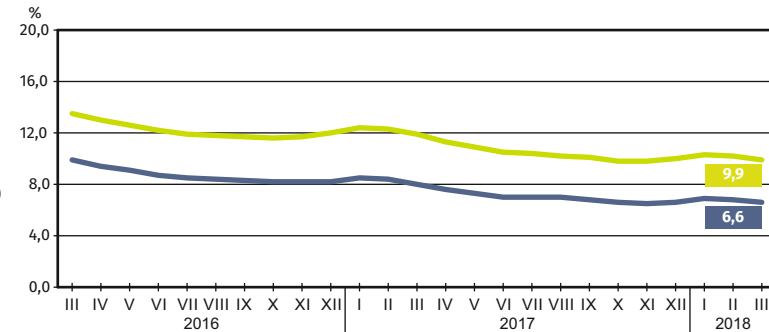


Mieszkania oddane do użytkowania
analogiczny miesiąc poprzedniego roku=100

Polska — 15332

Województwo — 455

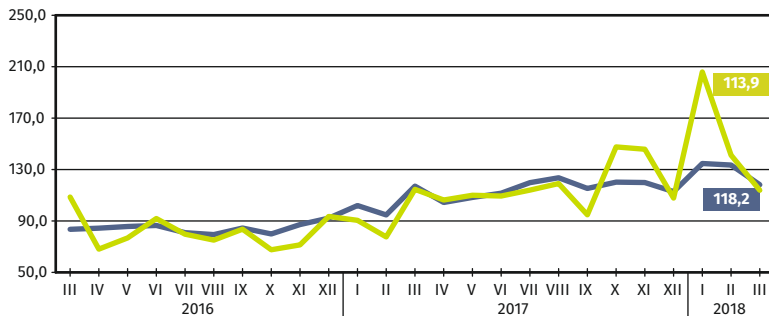
Stopa bezrobocia rejestrowanego
stan w końcu miesiąca



Bezrobotni zarejestrowani

Województwo — 81,5 tys.

Polska — 1092,2 tys.

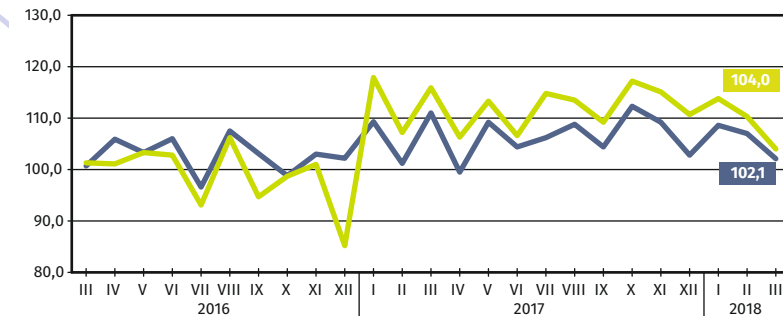


Produkcja budowlano-montażowa^{abc}
analogiczny miesiąc poprzedniego roku=100

Polska — 6224,5 mln zł^d

Województwo — 275,4 mln zł^d

Produkcja sprzedana przemysłu^{ab}
analogiczny miesiąc poprzedniego roku=100



Województwo — 5408,6 mln zł^d

Polska — 124301,8 mln zł^d

a W przedsiębiorstwach, w których liczba pracujących przekracza 9 osób. b W cenach stałych. c Dane dla województwa w bieżących cenach realizacji. d W cenach bieżących.