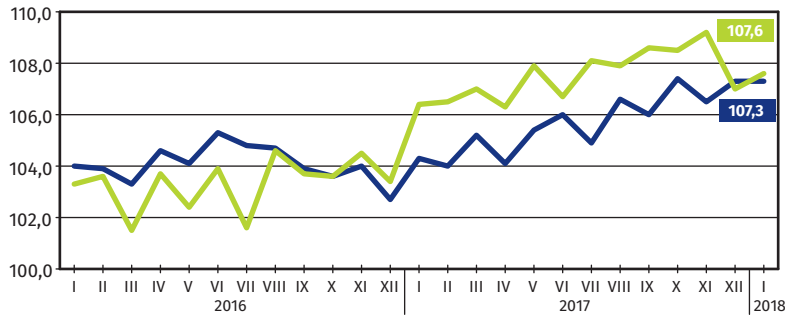




## styczeń 2018 r.

ul. Ks. Stanisława Konarskiego 1-3, 85-066 Bydgoszcz  
tel. +48 52 36 69 390  
SekretariatUSBGD@stat.gov.pl  
bydgoszcz.stat.gov.pl

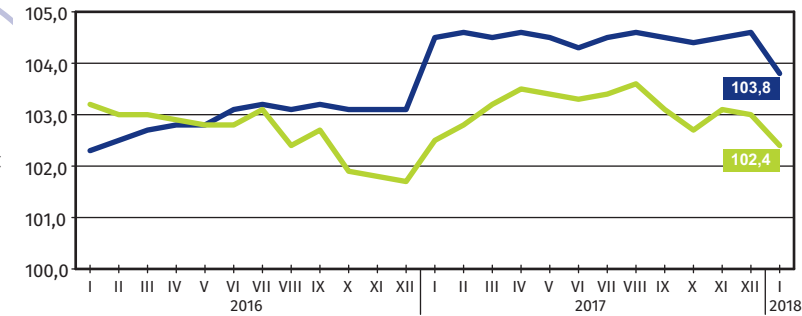
Więcej informacji w Komunikacie o sytuacji społeczno-gospodarczej województwa kujawsko-pomorskiego



**Przeciętne miesięczne wynagrodzenie brutto<sup>a</sup>**  
analogiczny miesiąc poprzedniego roku=100

Polska — 4588,58 zł

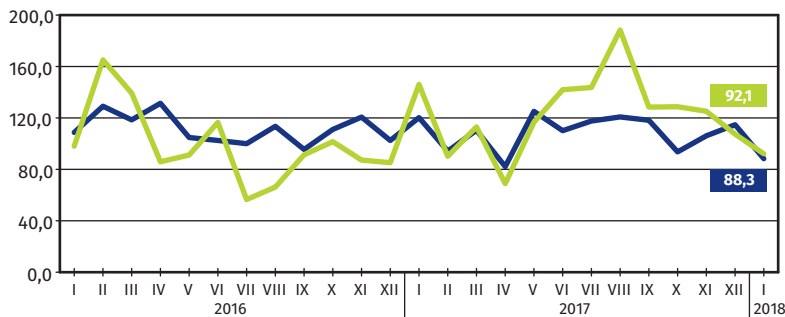
Województwo — 3905,79 zł



**Przeciętne zatrudnienie<sup>a</sup>**  
analogiczny miesiąc poprzedniego roku=100

Województwo — 260,5 tys.

Polska — 6186,6 tys.

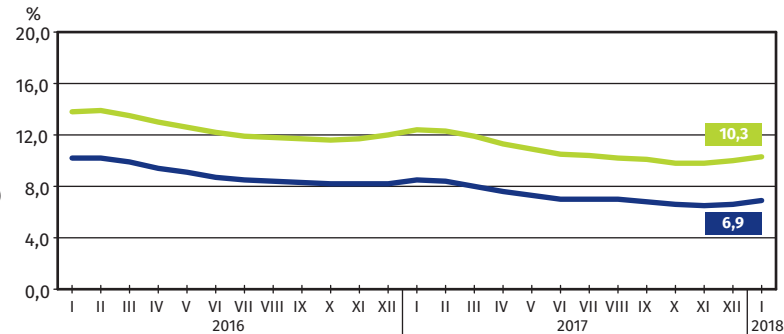


**Mieszkania oddane do użytkowania**  
analogiczny miesiąc poprzedniego roku=100

Polska — 13561

Województwo — 674

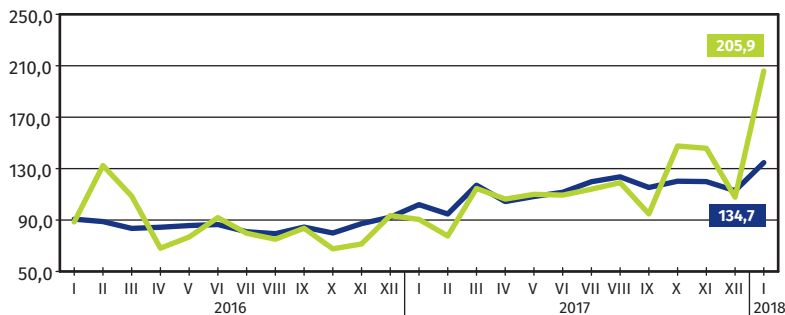
**Stopa bezrobocia rejestrowanego**  
stan w końcu miesiąca



Bezrobotni zarejestrowani

Województwo — 85,1 tys.

Polska — 1133,7 tys.

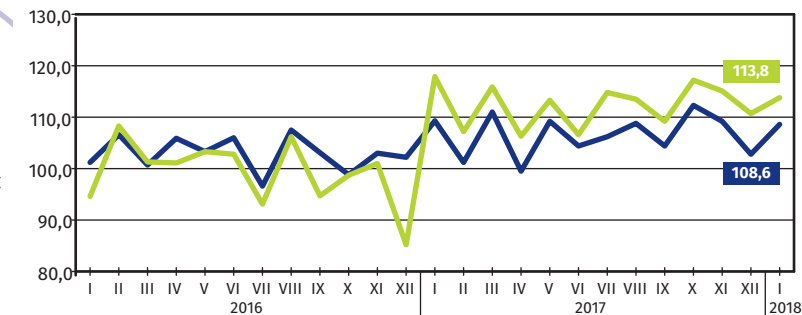


**Produkcja budowlano-montażowa<sup>abc</sup>**  
analogiczny miesiąc poprzedniego roku=100

Polska — 4551,1 mln zł<sup>d</sup>

Województwo — 261,5 mln zł<sup>d</sup>

**Produkcja sprzedana przemysłu<sup>ab</sup>**  
analogiczny miesiąc poprzedniego roku=100



Województwo — 5060,6 mln zł<sup>d</sup>

Polska — 114103,0 mln zł<sup>d</sup>

a W przedsiębiorstwach, w których liczba pracujących przekracza 9 osób. b W cenach stałych. c Dane dla województwa w bieżących cenach realizacji. d W cenach bieżących.