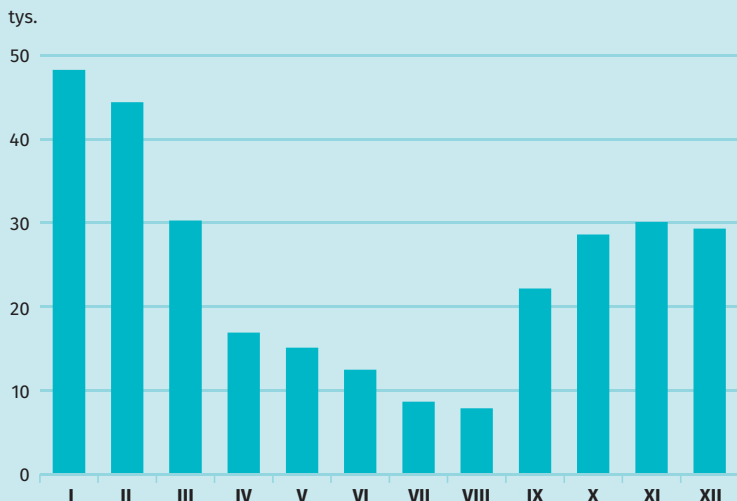


ZACHOROWANIA I PODEJRZENIA ZACHOROWAŃ NA GRYPĘ WEDŁUG MIESIĘCY W 2017 R.



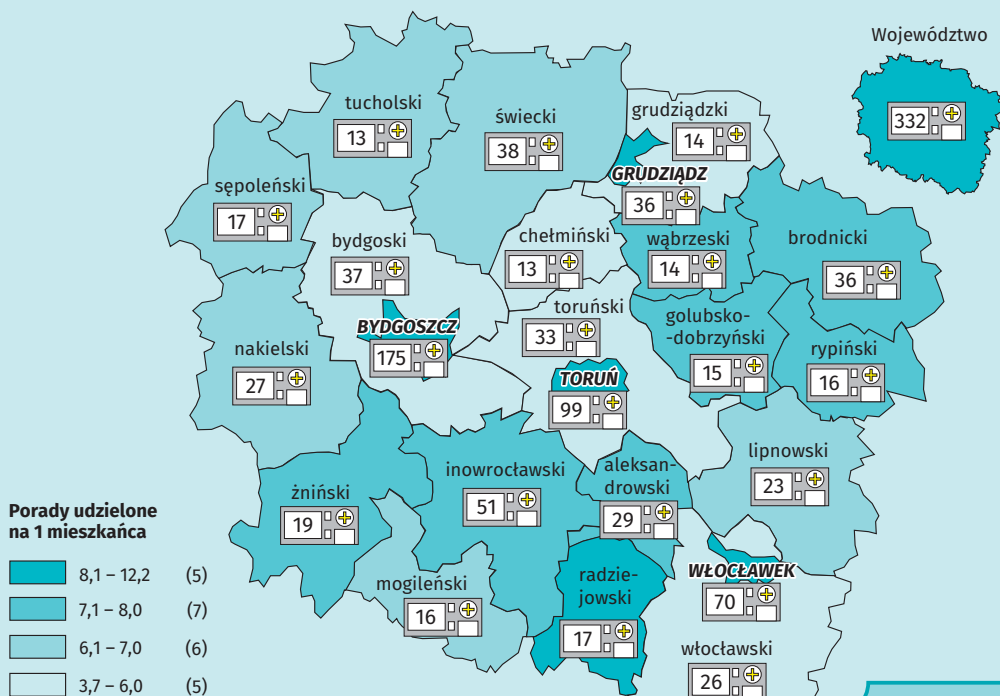
Źródło: Meldunki Epidemiologiczne - Narodowy Instytut Zdrowia Publicznego - Państwowy Zakład Higieny.

ŚWIATOWY DZIEŃ CHOREGO

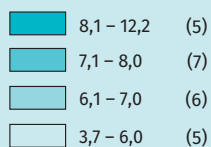
11 lutego
WOJEWÓDZTWO KUJAWSKO-POMORSKIE



AMBULATORYJNA OPIEKA ZDROWOTNA^a W 2016 R.



Porady udzielone na 1 mieszkańca



W nawiasach podano liczbę powiatów.

332 Liczba przychodni.

a - łącznie z poradami opłaconymi przez pacjentów (środki niepubliczne).

W 2016 r. w Kujawsko-Pomorskiem na 10 tys. mieszkańców województwa przypadało **24,4 lekarzy** (7 lokata wśród wszystkich województw).



W 2016 r. jeden chory przebywał na oddziale szpitalnym w szpitalach ogólnych województwa kujawsko-pomorskiego **średnio 5,4 dnia** (5,3 dnia w kraju) - 5,6 dnia w roku poprzednim.

W 2016 R. W WOJEWÓDZTWIE BYŁO:

na 376 oddziałach szpitalnych w 2016 r. hospitalizowano **413,9 tys. pacjentów**

na 10 tys. ludności przypadały **4 przychodnie**

na 1 aptekę ogólnodostępną przypadało **3308 ludności**

40
SZPITALI
OGÓLNYCH

1166
PRZYCHODNI I PRAKTYK
LEKARSKICH

630
APTEK
OGÓLNODESTĘPNYCH

wyposażonych w **9,9 tys. łóżek**

udzielono w nich **15,5 mln porad lekarskich** (bez stomatologicznych)

oprócz aptek na terenach wiejskich działały **84 punkty apteczne**

bydgoszcz.stat.gov.pl

Więcej infografik:

