



# Bieżące statystyki z województwa kujawsko-pomorskiego

## grudzień 2017 r.

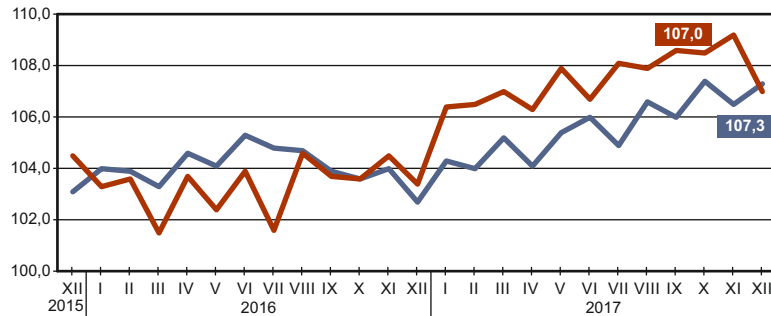


**URZĄD STATYSTYCZNY  
W BYDGOSZCZY**  
ul. Ks. Stanisława Konarskiego 1-3  
85-066 Bydgoszcz  
tel. 52 36 69 390, fax 52 36 69 356  
e-mail: SekretariatUSBGD@stat.gov.pl

Opracowanie Kujawsko-Pomorski Ośrodek Badań Regionalnych



Więcej informacji w Komunikacie o sytuacji społeczno-gospodarczej województwa kujawsko-pomorskiego

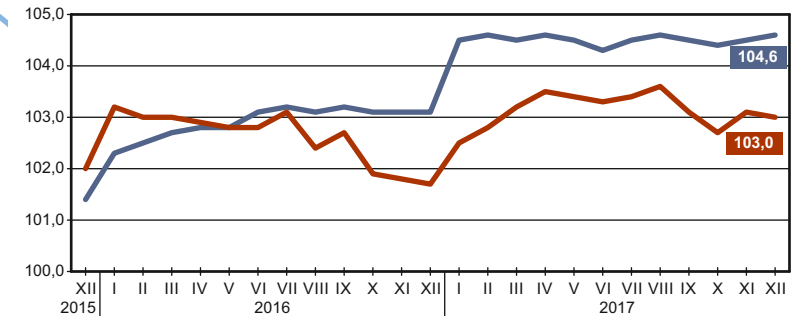


**Przeciętne miesięczne wynagrodzenie brutto<sup>a</sup>**  
analogiczny miesiąc poprzedniego roku=100

Polska — 4973,73 zł

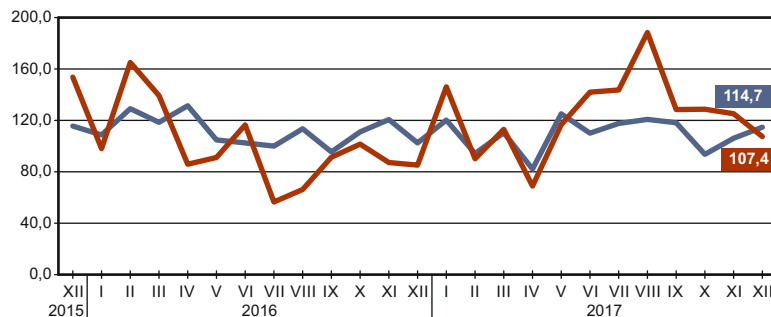
Województwo — 4095,95 zł

**Przeciętne zatrudnienie<sup>a</sup>**  
analogiczny miesiąc poprzedniego roku=100



Województwo — 256,4 tys.

Polska — 6064,8 tys.

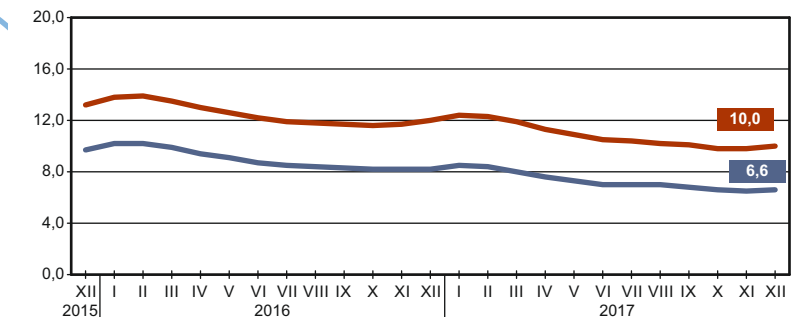


**Mieszkania oddane do użytkowania**  
analogiczny miesiąc poprzedniego roku=100

Polska — 20775

Województwo — 810

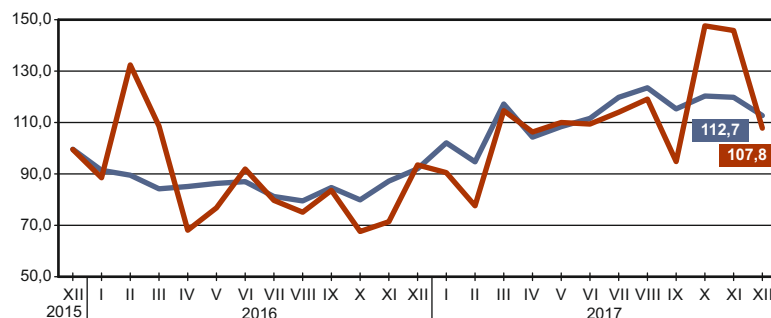
**Stopa bezrobocia rejestrowanego**  
stan w końcu miesiąca



Bezrobotni zarejestrowani

Województwo — 81,5 tys.

Polska — 1081,7 tys.

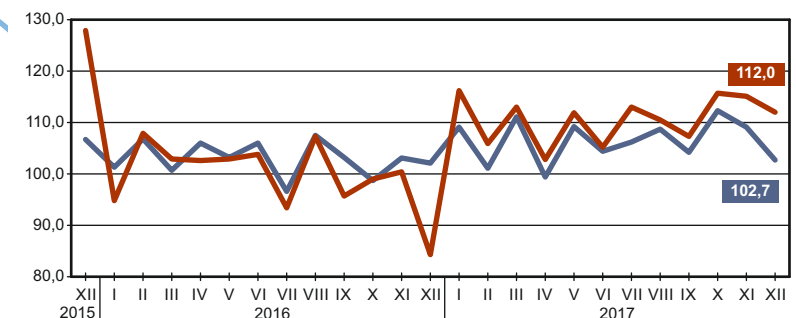


**Produkcja budowlano-montażowa<sup>abc</sup>**  
analogiczny miesiąc poprzedniego roku=100

Polska — 10762,9 mln zł<sup>d</sup>

Województwo — 513,9 mln zł<sup>d</sup>

**Produkcja sprzedana przemysłu<sup>ab</sup>**  
analogiczny miesiąc poprzedniego roku=100



Województwo — 4976,9 mln zł<sup>d</sup>

Polska — 109389,5 mln zł<sup>d</sup>

a W przedsiębiorstwach, w których liczba pracujących przekracza 9 osób. b W cenach stałych.  
c Dane dla województwa w bieżących cenach realizacji. d W cenach bieżących.