



Bieżące statystyki z województwa kujawsko-pomorskiego

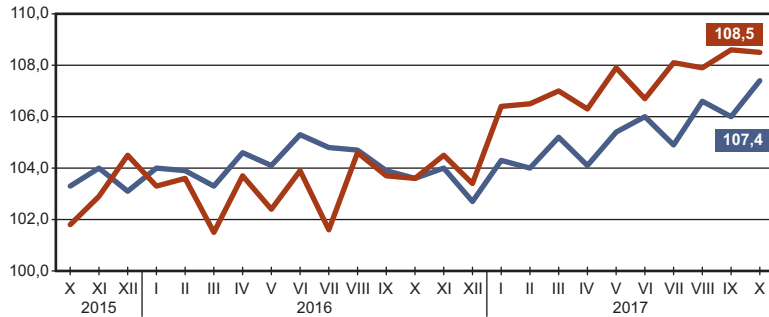
październik 2017 r.



URZĄD STATYSTYCZNY
W BYDGOSZCZY
ul. ks. Stanisława Konarskiego 1-3
85-066 Bydgoszcz
tel. 52 36 69 390, fax 52 36 69 356
e-mail: KancelariaUSBDG@stat.gov.pl

Opracowanie Kujawsko-Pomorski Ośrodek Badań Regionalnych

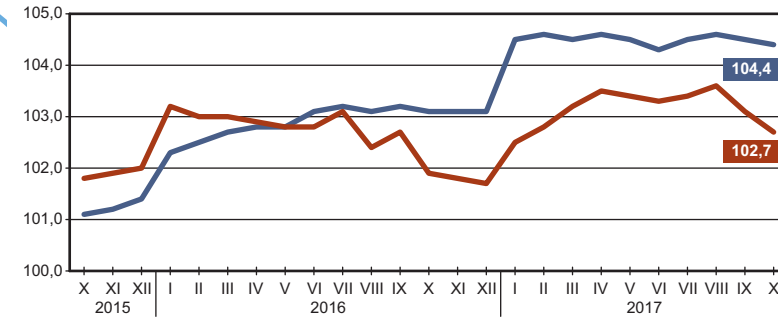
Więcej informacji w Komunikacie o sytuacji społeczno-gospodarczej województwa kujawsko-pomorskiego



Przeciętne miesięczne wynagrodzenie brutto^a
analogiczny miesiąc poprzedniego roku=100

Polska — 4574,35 zł

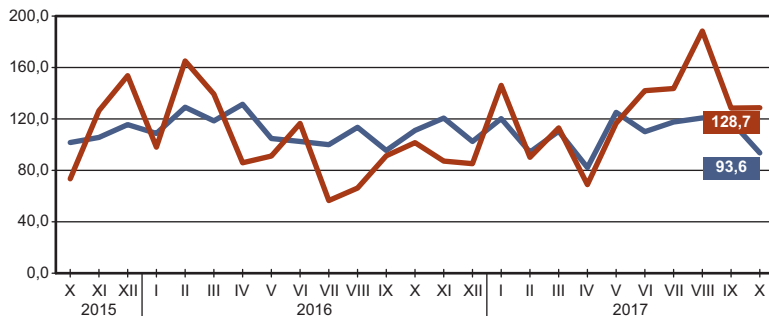
Województwo — 3910,88 zł



Przeciętne zatrudnienie^a
analogiczny miesiąc poprzedniego roku=100

Województwo — 255,4 tys.

Polska — 6035,8 tys.

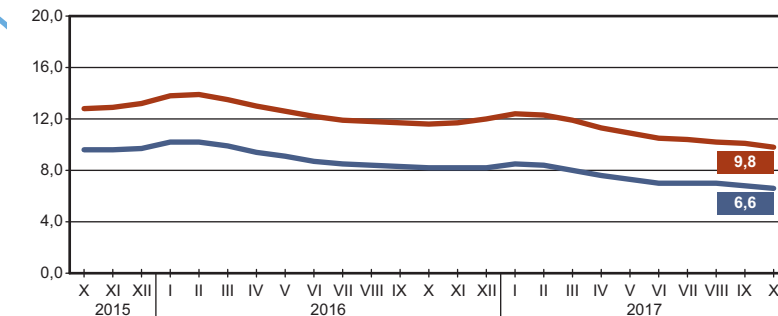


Mieszkania oddane do użytkowania
analogiczny miesiąc poprzedniego roku=100

Polska — 15555

Województwo — 592

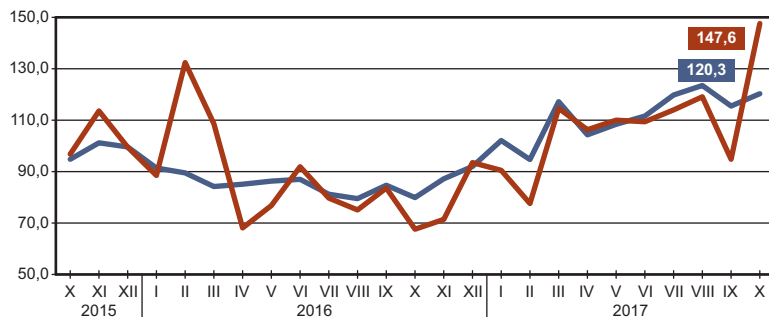
Stopa bezrobocia rejestrowanego
stan w końcu miesiąca



Bezrobotni zarejestrowani

Województwo — 79,8 tys.

Polska — 1069,5 tys.

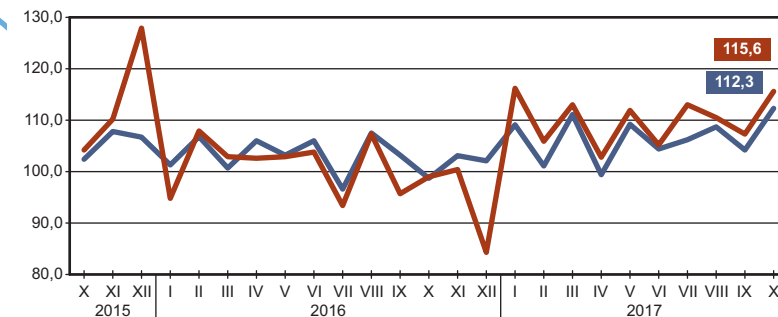


Produkcja budowlano-montażowa^{abc}
analogiczny miesiąc poprzedniego roku=100

Polska — 8031,0 mln zł^d

Województwo — 397,3 mln zł^d

Produkcja sprzedana przemysłu^{ab}
analogiczny miesiąc poprzedniego roku=100



Województwo — 5320,4 mln zł^d

Polska — 123320,7 mln zł^d

a W przedsiębiorstwach, w których liczba pracujących przekracza 9 osób. b W cenach stałych. c Dane dla województwa w bieżących cenach realizacji. d W cenach bieżących.