

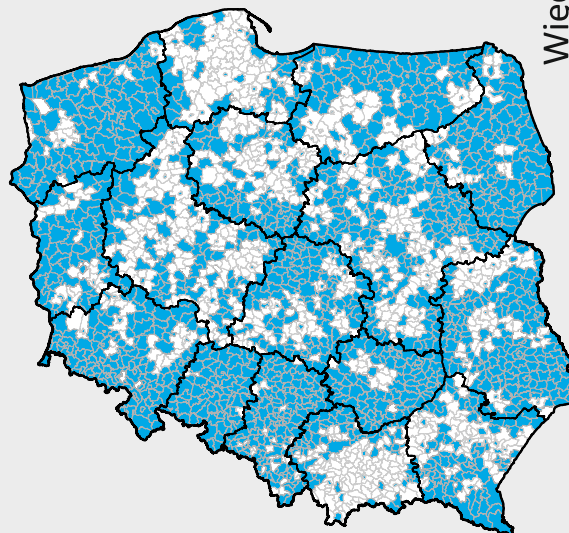
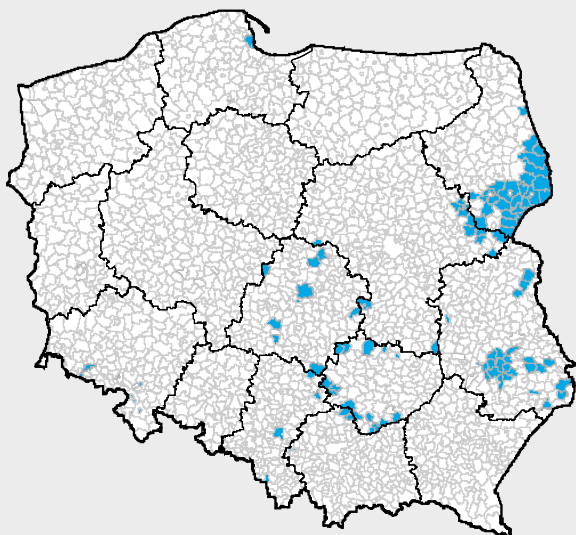
## Prognozowane zmiany demograficzne według gmin

Opracowanie Kujawsko-Pomorski Ośrodek Badań Regionalnych

## Gminy, w których odsetek ludności w wieku 65 lat i więcej przekracza 20%

2016 r.

2030 r.



infografik

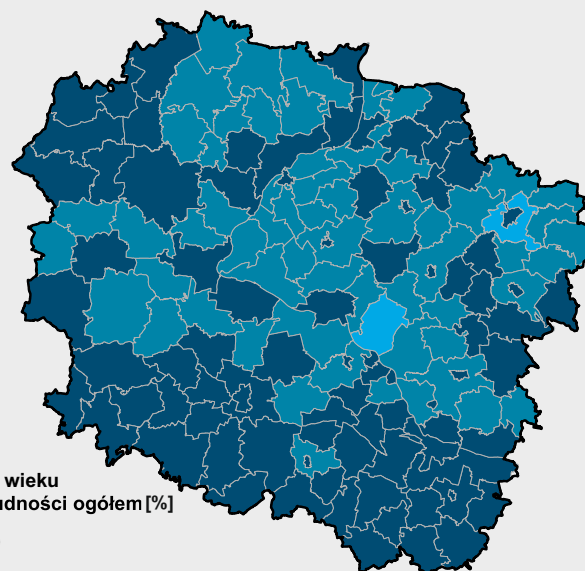
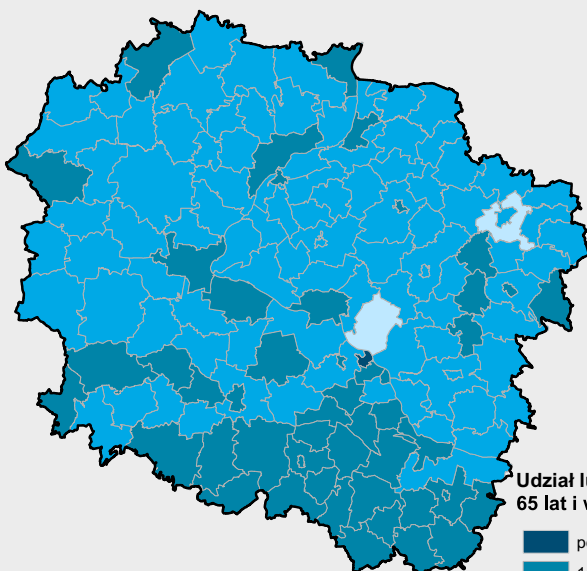
Więcej



## Proces starzenia się społeczeństwa w województwie kujawsko-pomorskim

2016 r.

2030 r.



Udział ludności w wieku  
65 lat i więcej w ludności ogółem [%]



W 2016 r. na 100 osób w wieku produkcyjnym przypadło 26 osób w wieku 65 lat i więcej.

W 2030 r. obciążenie to wyniesie 40 osób.

