



Bieżące statystyki z województwa kujawsko-pomorskiego

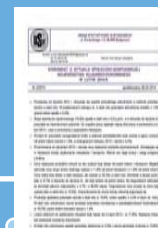
lipiec 2017 r.



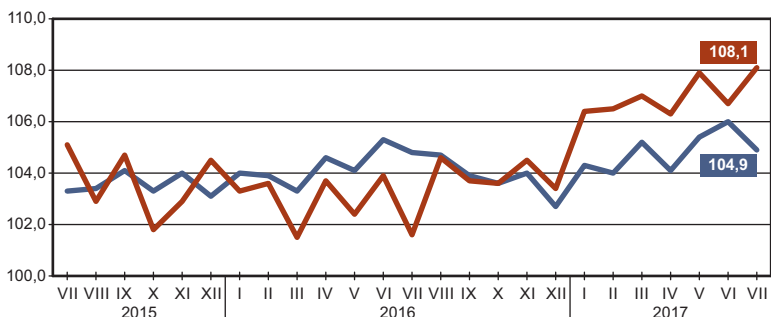
URZĄD STATYSTYCZNY
W BYDGOSZCZY

ul. ks. Stanisława Konarskiego 1-3
85-066 Bydgoszcz
tel. 52 36 69 390, fax 52 36 69 356
e-mail: KancelariaUSBGD@stat.gov.pl

Opracowanie Kujawsko-Pomorski Ośrodek Badań Regionalnych



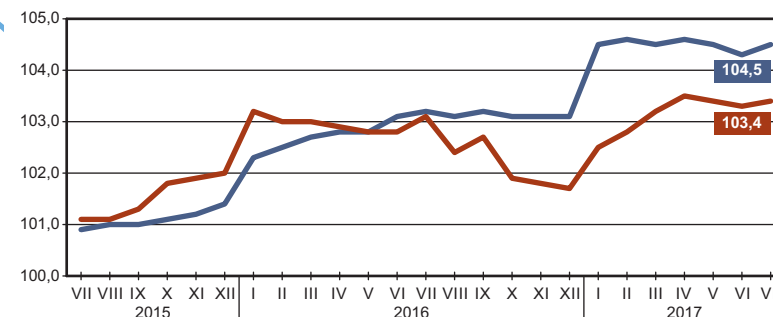
Więcej informacji w Komunikacie o sytuacji społeczno-gospodarczej województwa kujawsko-pomorskiego



Przeciętne miesięczne wynagrodzenie brutto^a
analogiczny miesiąc poprzedniego roku=100

Polska — 4501,52 zł

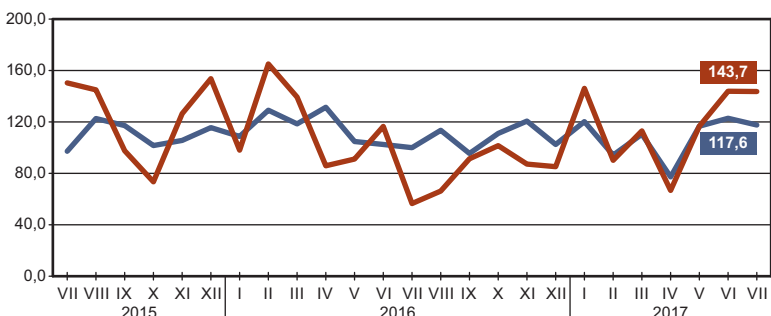
Województwo — 3903,58 zł



Przeciętne zatrudnienie^a
analogiczny miesiąc poprzedniego roku=100

Województwo — 257,3 tys.

Polska — 6022,1 tys.

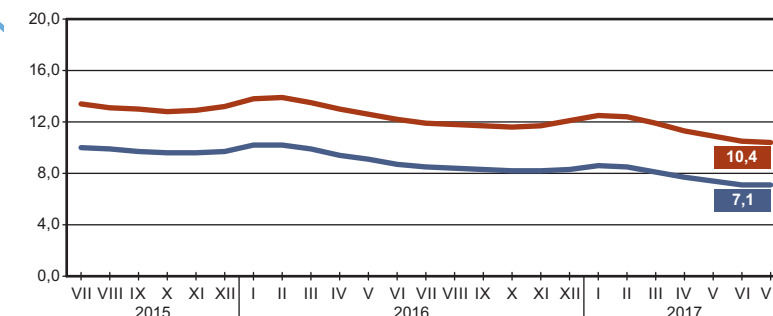


Mieszkania oddane do użytkowania
analogiczny miesiąc poprzedniego roku=100

Polska — 15151

Województwo — 691

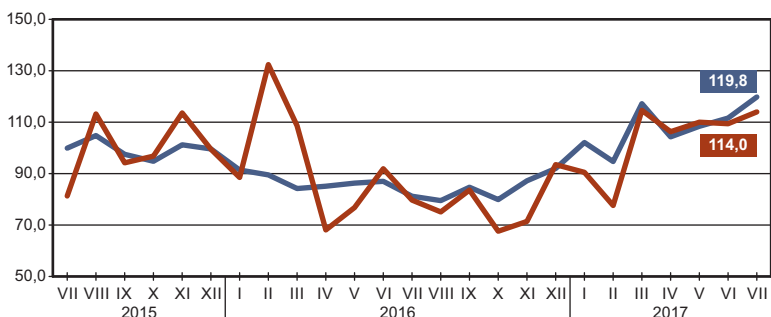
Stopa bezrobocia rejestrowanego
stan w końcu miesiąca



Bezrobotni zarejestrowani

Województwo — 84,8 tys.

Polska — 1140,0 tys.

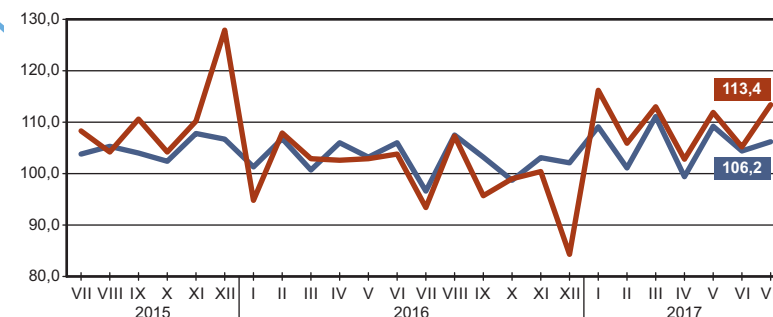


Produkcja budowlano-montażowa^{abc}
analogiczny miesiąc poprzedniego roku=100

Polska — 6978,0 mln zł^d

Województwo — 268,3 mln zł^d

Produkcja sprzedana przemysłu^{ab}
analogiczny miesiąc poprzedniego roku=100



Województwo — 4582,0 mln zł^d

Polska — 103884,7 mln zł^d

a W przedsiębiorstwach, w których liczba pracujących przekracza 9 osób. b W cenach stałych. c Dane dla województwa w bieżących cenach realizacji. d W cenach bieżących.