

4

Wrzesień

2017

ROZPOCZĘCIE ROKU SZKOLNEGO

Województwo kujawsko-pomorskie



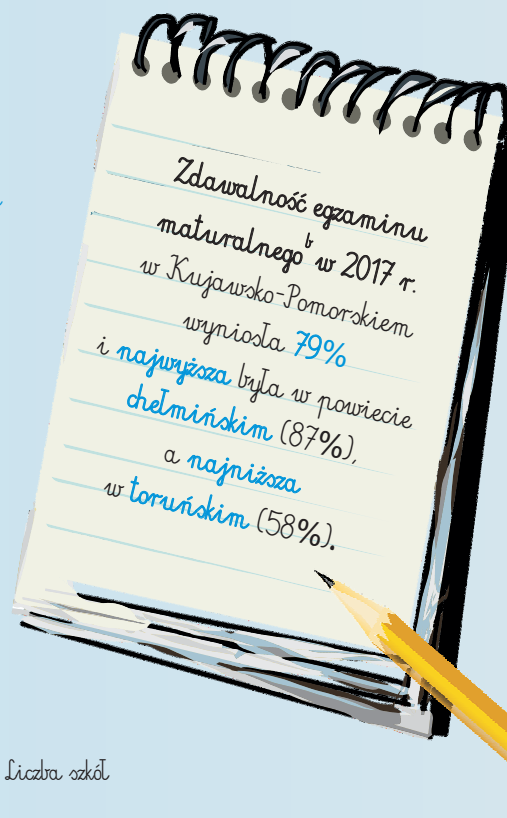
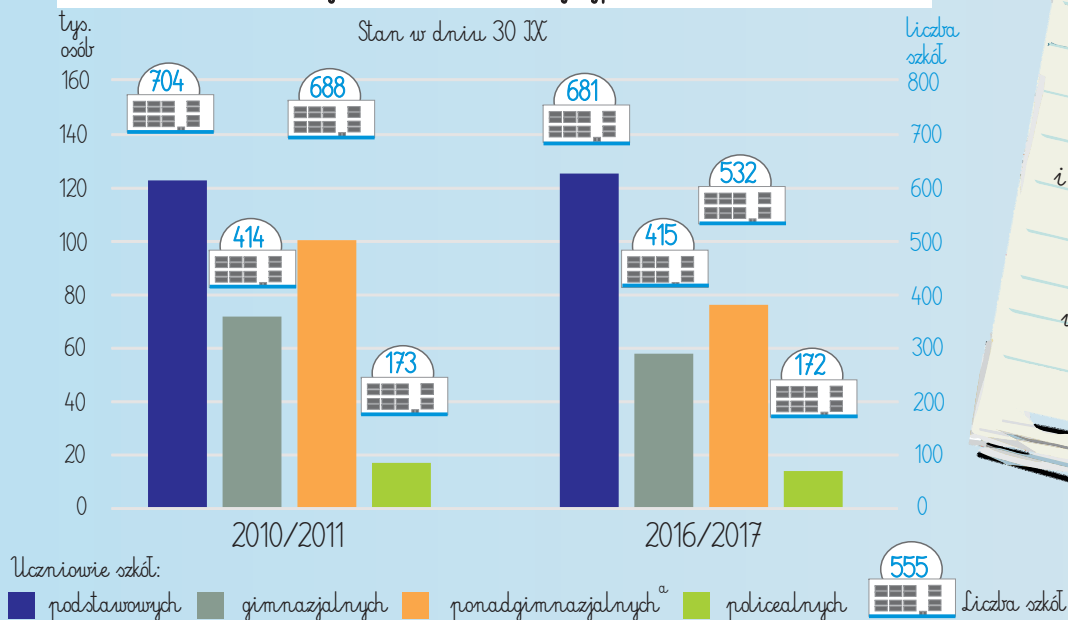
URZĄD STATYSTYCZNY
W BYDGOSZCZY

ul. ks. Stanisława Konarskiego 1-3
85-066 Bydgoszcz
tel. 52 36 69 390, fax 52 36 69 356
e-mail: KancelariaUSBDG@stat.gov.pl

Opracowanie Kujawsko-Pomorski Ośrodek Badań Regionalnych

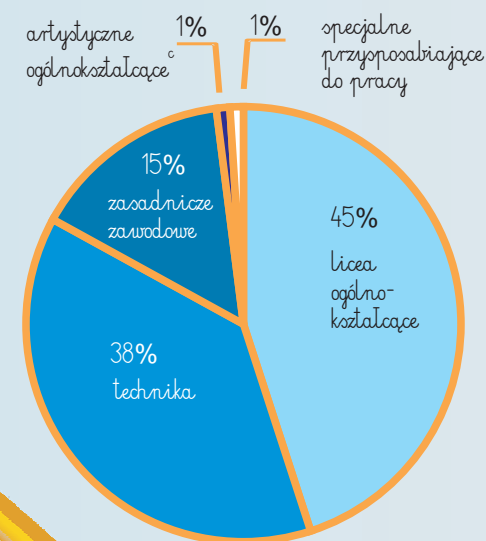
Według danych na dzień 30 IX 2016 r.
w województwie było **498 przedszkoli**,
w których przebywało **47,8 tys. dzieci**.

Szkoły i uczniowie według typów szkół



Struktura uczniów szkół ponadgimnazjalnych według szczebli kształcenia w roku szkolnym 2016/2017

Stan w dniu 30 IX



<http://bydgoszcz.stat.gov.pl>



Według danych na dzień 30 IX 2016 r. w Kujawsko-Pomorskiem było 14,3 tys. kół (klubów, zespołów), w których prowadzone były **zajęcia pozalekcyjne**. Uczestniczyło w nich łącznie 154,8 tys. osób - największą popularnością cieszyły się kółka przedmiotowe (61,2 tys. osób) i sportowe (32,6 tys. osób).



a Zasadnicze zawodowe (łącznie ze specjalnymi szkołami przysposabiającymi do pracy), licea ogólnokształcące, licea profilowane i uzupełniające licea ogólnokształcące (w roku szkolnym 2010/2011), technika, technika uzupełniająca (w roku szkolnym 2010/2011), artystyczne ogólnokształcące (dające uprawnienia zawodowe). ^b Źródło: Okręgowa Komisja Egzaminacyjna w Gdańsku. ^c Dające uprawnienia zawodowe.

Więcej



infografik