



Bieżące statystyki z województwa kujawsko-pomorskiego

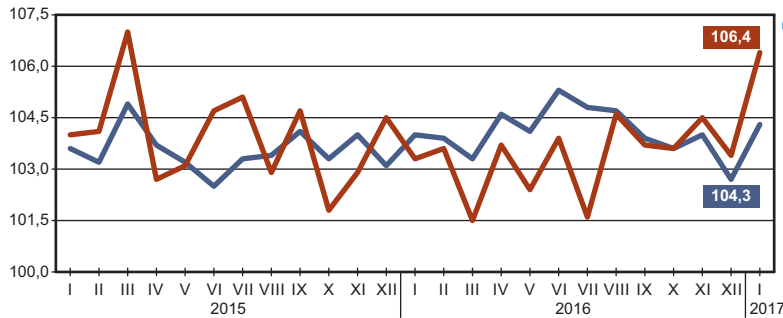
styczeń 2017 r.



**URZĄD STATYSTYCZNY
W BYDGOSZCZY**
ul. ks. Stanisława Konarskiego 1-3
85-066 Bydgoszcz
tel. 52 36 69 390, fax 52 36 69 356
e-mail: KancelariaUSBG@stat.gov.pl

Opracowanie Kujawsko-Pomorski Ośrodek Badań Regionalnych

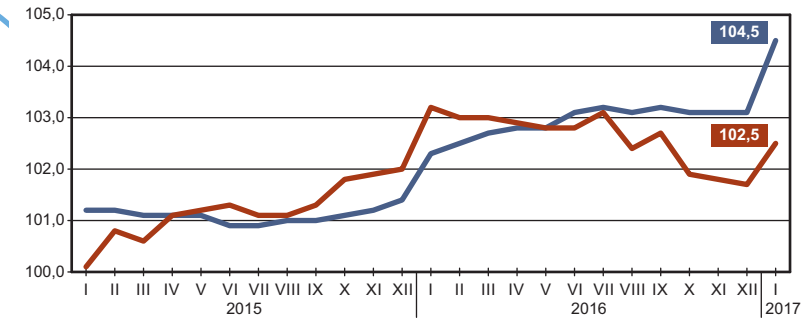
Więcej informacji w Komunikacie o sytuacji społeczno-gospodarczej województwa kujawsko-pomorskiego



**Przeciętne
miesięczne
wynagrodzenie
brutto^a**
analogiczny miesiąc
poprzedniego
roku=100

Polska — 4277,32 zł

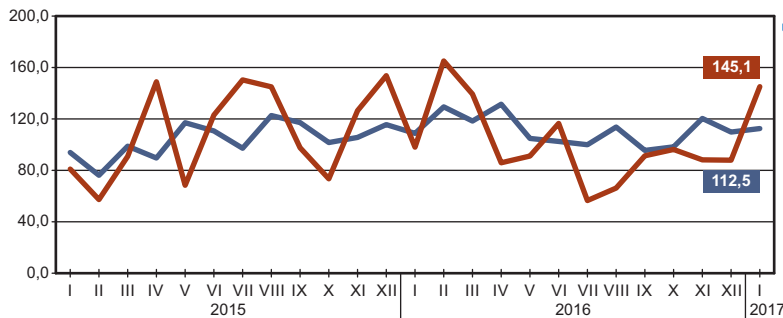
Województwo — 3631,58 zł



**Przeciętne
zatrudnienie^a**
analogiczny miesiąc
poprzedniego
roku=100

Województwo — 254,5 tys.

Polska — 5959,7 tys.

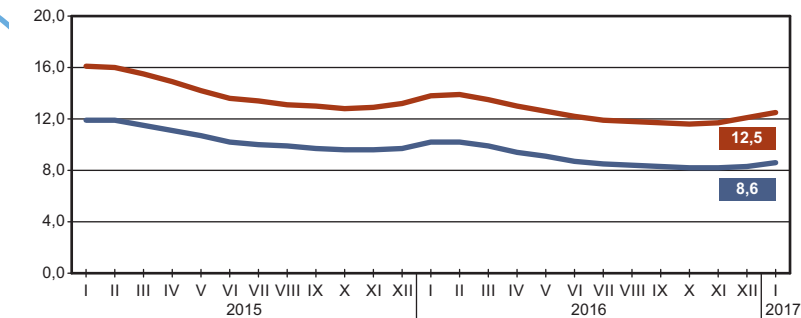


**Mieszkania
oddane
do użytkowania**
analogiczny miesiąc
poprzedniego
roku=100

Polska — 14376

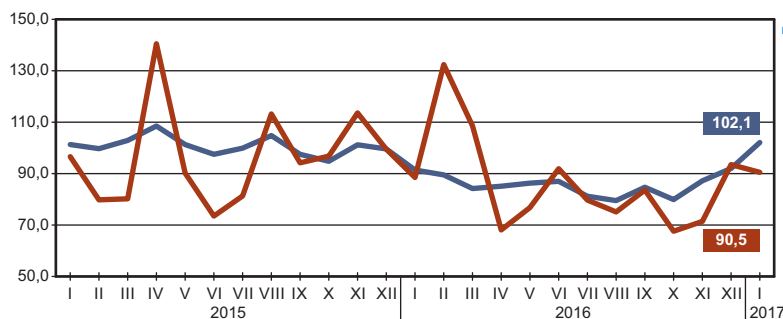
Województwo — 727

**Stopa
bezrobocia
rejestrowanego**
stan w końcu miesiąca



Województwo — 103,3 tys.

Polska — 1397,1 tys.

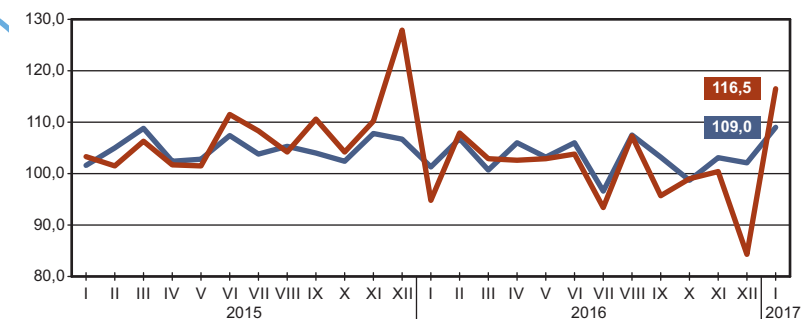


**Produkcja
budowlano-
montażowa^{abc}**
analogiczny miesiąc
poprzedniego
roku=100

Polska — 3326,2 mln zł^d

Województwo — 127,0 mln zł^d

**Produkcja
sprzedana
przemysłu^{ab}**
analogiczny miesiąc
poprzedniego
roku=100



Województwo — 4448,6 mln zł^d

Polska — 104932,5 mln zł^d

a W przedsiębiorstwach, w których liczba pracujących przekracza 9 osób. b W cenach stałych.
c Dane dla województwa w bieżących cenach realizacji. d W cenach bieżących.