

## Dział XVI. Handel. Ceny Chapter XVI. Trade. Prices

### Handel wewnętrzny Domestic trade

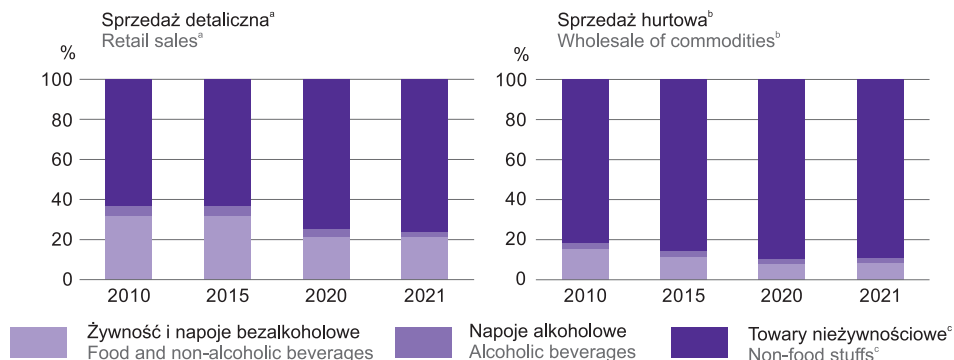
TABL. 1 (130). **SPRZEDAŻ DETALICZNA I HURTOWA TOWARÓW (ceny bieżące)**  
RETAIL SALES AND WHOLESALE OF COMMODITIES (current prices)

WYSZCZEGÓLNIENIE	2010	2015	2020	2021	SPECIFICATION
SPRZEDAŻ DETALICZNA RETAIL SALES					
<b>O G Ó Ł E M w mln zł</b>	<b>19797,0</b>	<b>23739,7</b>	<b>26785,8</b>	<b>30259,4</b>	<b>T O T A L in million PLN</b>
W tym w przedsiębiorstwach handlowych <sup>a</sup> :					Of which in trade enterprises <sup>a</sup> :
w milionach złotych	6679,6	7610,0	6100,4	7738,1	in million PLN
w %	33,7	32,1	22,8	25,6	in %
<b>NA 1 MIESZKAŃCA w zł</b>	<b>9433</b>	<b>11371</b>	<b>13137</b>	<b>14950</b>	<b>P E R C A P I T A in PLN</b>
SPRZEDAŻ HURTOWA <sup>b</sup> WHOLESALE OF COMMODITIES <sup>b</sup>					
<b>O G Ó Ł E M w mln zł</b>	<b>29370,6</b>	<b>41560,5</b>	<b>54549,9</b>	<b>64852,1</b>	<b>T O T A L in million PLN</b>

a Przedsiębiorstwa handlowe, w których liczba pracujących przekracza 49 osób. b Dane dotyczą przedsiębiorstw handlowych, w których liczba pracujących przekracza 9 osób.

a Trade enterprises employing more than 49 persons. b Data concern enterprises employing more than 9 persons.

WYKRES 1 (78). **SPRZEDAŻ DETALICZNA I HURTOWA TOWARÓW WEDŁUG GRUP (ceny bieżące)**  
CHART 1 (78). RETAIL SALES AND WHOLESALE OF COMMODITIES BY GROUPS (current prices)



a Dane dotyczą przedsiębiorstw prowadzących działalność handlową (bez placówek gastronomicznych), w których liczba pracujących przekracza 9 osób. b Dane dotyczą przedsiębiorstw handlowych, w których liczba pracujących przekracza 9 osób. c Konsumpcyjne i niekonsumpcyjne.

a Data concern enterprises conducting trade activity (excluding catering establishments) employing more than 9 persons. b Data concern trade enterprises employing more than 9 persons. c Consumer and non-consumer goods.

TABL. 2 (131). **SKLEPY WEDŁUG FORM ORGANIZACYJNYCH I STACJE PALIW<sup>a</sup>**  
Stan na 31 grudnia  
SHOPS BY ORGANISATIONAL FORM AND PETROL STATIONS<sup>a</sup>  
As of 31 December

WYSZCZEGÓLNIENIE	2010	2015	2020	2021	SPECIFICATION
<b>Sklepy</b>	<b>18109</b>	<b>18497</b>	<b>17237</b>	<b>17558</b>	<b>Shops</b>
Domy towarowe	2	4	4	4	Department stores
Domy handlowe	15	10	7	7	Trade stores
Supermarkety	280	416	500	541	Supermarkets
Hipermarkety	29	28	28	27	Hypermarkets
Sklepy powszechne	332	281	239	243	Universal stores
Sklepy wyspecjalizowane	1437	2020	1987	2040	Specialised shops
Pozostałe sklepy <sup>b</sup>	16014	15738	14472	14696	Other shops <sup>b</sup>
<b>Stacje paliw</b>	<b>520</b>	<b>475</b>	<b>504</b>	<b>514</b>	<b>Petrol stations</b>

a Dane opracowano według lokalizacji sklepu/stacji paliw. b Ujęto sklepy podmiotów gospodarczych o liczbie pracujących do 9 osób; łącznie z aptekami ogólnodostępnymi.

a Data are compiled by location of shops/petrol stations. b Data concern shops of economic entities employing more than 9 persons; including generally available pharmacies.

**TABL. 3 (132). GASTRONOMIA<sup>a</sup>**  
**CATERING<sup>a</sup>**

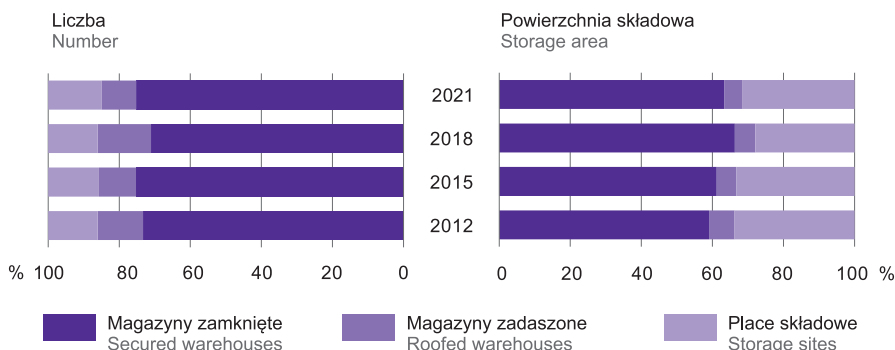
WYSZCZEGÓLNIENIE	2010	2015	2020	2021	SPECIFICATION
Liczba placówek gastronomicznych (stan na 31 grudnia)	524	686	564	615	Number of catering establishments (as of 31 December)
w tym:					of which:
restauracje	181	248	241	253	restaurants
bary	154	217	154	165	bars
stołówki	72	73	45	52	canteens
punkty gastronomiczne	117	148	124	145	food stands
Sprzedaż z działalności gastronomicznej (ceny bieżące) w tys. zł	436995,0	615861,8	495156,8	700504,8	Sales from catering activity (current prices) in thousand PLN
w tym:					of which:
napoje alkoholowe i wyroby tytoniowe	37780,0	41863,2	36082,9	52372,1	alcoholic beverages and tobacco
inne towary handlowe	42471,0	70521,4	24860,4	37256,9	other commercial goods
produkcja gastronomiczna	356743,0	503477,2	434213,5	610875,8	catering production

a Dane dotyczą przedsiębiorstw, w których liczba pracujących przekracza 9 osób.  
 a Data concern enterprises employing more than 9 persons.

**TABL. 4 (133). TARGOWISKA**  
**MARKETPLACES**

WYSZCZEGÓLNIENIE	2010	2015	2020	2021	SPECIFICATION
Targowiska stałe (stan na 31 grudnia):					Permanent marketplaces (as of 31 December):
liczba	136	133	128	129	number
stałe punkty sprzedaży drobnodetalicznej	5594	6075	5727	5819	permanent small-retail sales outlets
Targowiska sezonowe <sup>a</sup> (w ciągu roku)	123	267	130	150	Seasonal marketplaces <sup>a</sup> (during the year)
Roczne wpływy z opłaty targowej w tys. zł	7914,1	6740,3	2599,8	2937,9	Annual receipts from marketplace fees in thousand PLN

a Liczba targowisk lub miejsc wyznaczonych na ulicach i placach uruchamianych okresowo.  
 a Number of marketplaces or places located on streets and squares opened seasonally.

**WYKRES 2 (79). MAGAZYNY HANDLOWE<sup>a</sup>**  
**CHART 2 (79). TRADE WAREHOUSES<sup>a</sup>**


a Dane dotyczą przedsiębiorstw prowadzących działalność hurtową o liczbie pracujących powyżej 9 osób.  
 a Data concern enterprises conducting wholesale activity employing more than 9 persons.

**Ceny**  
Prices

WYKRES 3 (80). **WSKAŹNIKI CEN TOWARÓW I USŁUG KONSUMPCYJNYCH**  
Rok poprzedni = 100  
CHART 3 (80). **PRICE INDICES OF CONSUMER GOODS AND SERVICES**  
Previous year = 100

